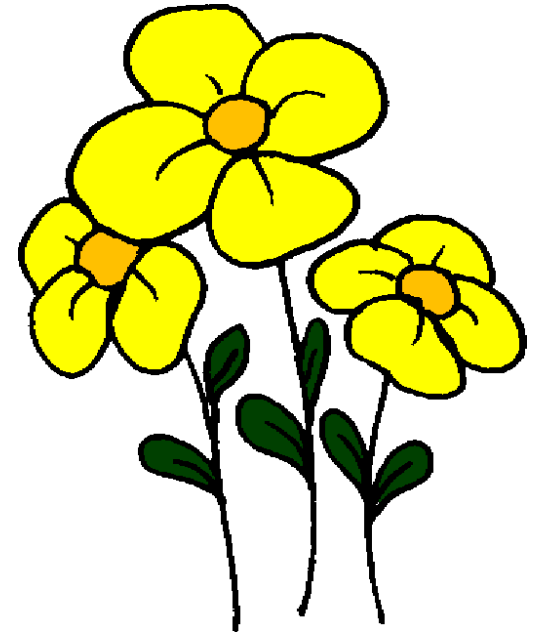


PRODUÇÃO MAIS LIMPA

- **Análise das operações**
- **Análise de lay-outs**
- **Análise de fluxos e logística**
- **Análise de estoques**
- **Análise das maneiras de estocagem**



PRODUÇÃO MAIS LIMPA

- **Análise das perdas processuais**
- **Análise de sobras e desperdícios**
- **Análise de produtos intermediários**
- **Análise do material perdido em emissões , efluentes e resíduos sólidos**

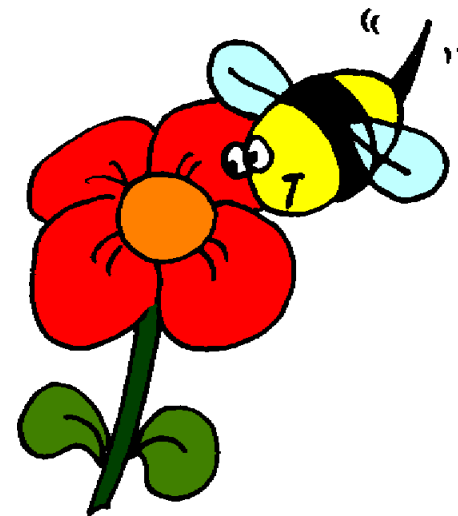


Produção mais limpa

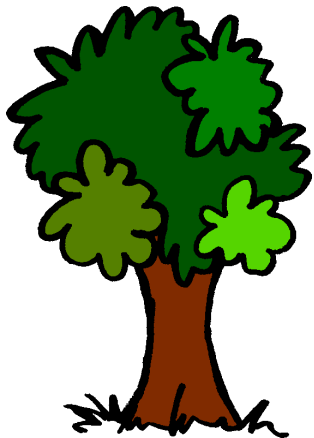


- **Análise de perdas energéticas**
- **Análise da água utilizada e desperdiçada**
- **Análise da toxicologia das perdas**
- **Balanços de massa**
- **Balanços de energia**

Produção mais limpa



- **Análise das embalagens residuais**
- **Análise de sobras nas embalagens**
- **Análise do vencimento da validade dos produtos**
- **Análise de sobras em compras inadequadas**
- **Análise dos produtos passíveis de serem descartados**



PRODUÇÃO MAIS LIMPA

- **Análise de riscos e emergências**
- **Análise de ruídos**
- **Análise de “spills”, varrições ,
derrames , poeiras**
- **Análise ergonômica**
- **Análise de saúde ocupacional**

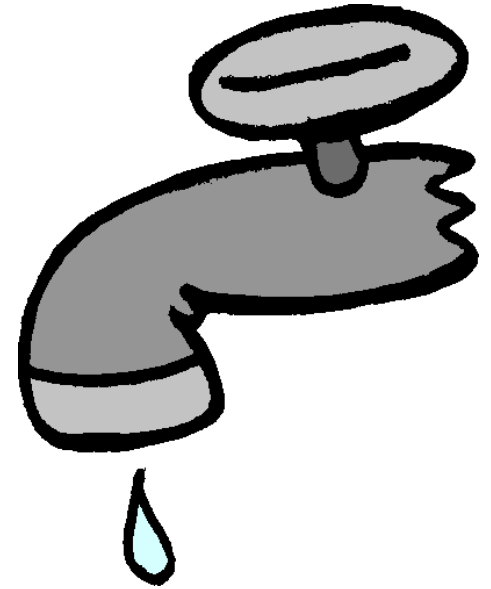


Produção mais limpa

- **Análise do impacto à comunidade**
- **Análise do trabalho utilizado para controlar , manejar , dispor e tratar a poluição**
- **Análise de custos de manuseio , tratamento , disposição , guarda , tratamentos dos lixões , etc**
- **Análise dos passivos ambientais**

PRODUÇÃO MAIS LIMPA

- **Análise econômica das perdas e desperdícios**
- **Valoração dos resíduos**
- **Análise de custos operacionais**
- **Análise de retornos de investimentos**
- **Resultado econômico , ambiental e social**



Produção mais limpa



- **Geração de indicadores**
- **Credibilidade nas informações**
- **Conscientização e sensibilização**
- **Postura gerencial e empresarial**
- **Compromisso compartilhado**