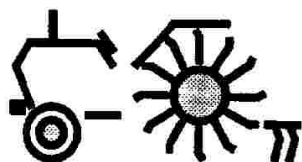
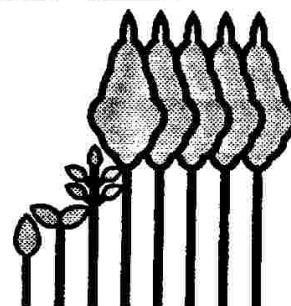


## VI SIMPÓSIO IPEF

### USOS DA MADEIRA DE EUCALIPTO



Claudio Renck Obino <sup>1</sup>



### INTRODUÇÃO

Este trabalho pretende expor os usos tradicionais da madeira serrada de eucalipto produzida pela FLOSUL e também comentar as novas perspectivas e enfoques de utilização, assim como fazer algumas considerações sobre a oportunização desta transição.

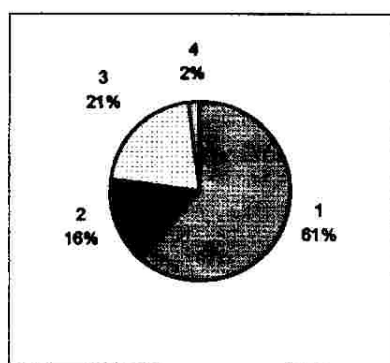
### USOS TRADICIONAIS

A FLOSUL instalou sua unidade de desdobro em 1981, iniciando a produção de madeira serrada de eucalipto em novembro daquele ano sem jamais ter interrompido a mesma até os dias de hoje.

Ao contrário, tivemos sempre incrementos gradativos de produção, apresentando o crescimento desta em sete vezes nos últimos dez anos sendo 40% ao ano de 91 a 95.

Os investimentos feitos na Serraria visando aumentos de produção volumétrica, sempre respaldados pelo suprimento sustentado de toras de florestas próprias, foram justificados para atender exigências de crescimento de mercados e produtos que iam se estabelecendo com relativo sucesso, tais como:

- . Madeira não aparente para estrutura de móveis estofados - mercado interno;
- . Madeira para confecção de pallets e embalagens - mercados interno e externo;
- . Madeira bruta para uso geral e em construção civil;
- . Madeira para fabricação de vigas laminadas coladas.



VOLUME ( 94 e 95 ): 44.019 m<sup>3</sup>

Como características da madeira empregada nos usos citados anteriormente, pode-se dizer o seguinte: madeiras serradas brutas, de florestas de primeira rotação com predominância das espécies grandis e saligna bastante heterogêneas e com idades de corte ao redor de 20 anos, fomecidas em estágio verde e sem classificação e, em alguns casos, sem destopo. Observa-se ainda variações de tonalidades e de características físico-mecânicas, além de defeitos oriundos de planos de corte, de secagem e de especificações.

O que se pode concluir deste período de usos da madeira a partir do estágio bruto ou de aplicações pouco diferenciadas, é que se trata de um negócio de baixa rentabilidade, onde praticamente seus méritos residem no fato de conseguir manter ao longo de todos estes anos a madeira de eucalipto atrelada aos usos a que se propôs, confirmando suas potencialidades e abrindo novos caminhos, além de obtermos uma boa experiência acumulada no seu desdobro primário.

### **OPORTUNIZAÇÃO DE NOVOS USOS**

Estamos nos deparando no momento com muito boas possibilidades de pretender novos usos e aplicações a madeira de eucalipto, onde deveremos ter produtos finais de madeira aparente, com alto grau de diferenciação e maior valor agregado.

Entendemos que este momento se oportuniza devido basicamente a alguns fatores:

- . Grande evolução na qualidade de nossas florestas, com melhoramento genético e técnicas de manejo mais específicas, produzindo toras de melhor qualidade e mais homogêneas;

- . Desenvolvimento de melhores técnicas de desdobro na Serraria, com seleção e classificação de madeira serrada.;

- . Domínio da tecnologia de secagem artificial e de usinagem, através de pesquisas aplicadas;

- . Demandas crescentes, principalmente de mercado externo, por produtos de madeira maciça, painéis e lam inados a partir da madeira de eucalipto, devido a relação restrições ecológicas as madeiras tradicionais e necessidades de uso.

### **NOVOS USOS**

Os novos produtos a serem desenvolvidos a partir da madeira de eucalipto, em madeira aparente para uso final, diferenciados e com maior valor agregado possível, devem ser dirigidos ao setor moveleiro e ao segmento imobiliário com produtos de usos em habitações.

Com o surgimento destes novos produtos, onde a sua qualidade, desempenho e competitividade deverão ser preponderantes, acreditamos estar aproveitando toda a potencialidade desta madeira, dando a esta um novo status e tomando esta atividade um negócio atraente.

Em recentes pesquisas de mercado, tem-se percebido as seguintes demandas, com grande ênfase no mercado internacional:

- . Setor Moveleiro: painéis, molduras e componentes para móveis;

- . Segmento Imobiliário: pisos e assoalhos, decks, esquadrias e madeiras estrutural e decorativas.

No momento, tenta-se detectar e definir melhor quais os produtos e as suas especificações para atender estas linhas de demandas, assim como conhecer melhor os mercados e os volumes pretendidos.

Sabe-se já que para tal, devemos perseguir e buscar algumas características na madeira, como também envolver os seguintes recursos.

Características da madeira:

- . Estável após a secagem;
- . Homogênea quanto a cor e propriedades físico-mecânicas;
- . Aptidão para recebimento de acabamentos;
- . Boa adaptação às linhas de produtos compostos.

Recursos envolvidos:

- . Florestais: suprimento de toras homogêneas e de alto padrão de qualidade;
- . Industriais: equipamentos de alta performance e apropriados a esta madeira;
- . Humanos: capacitação de pessoal a nível operacional, gerencial e comercial;
- . Marketing: de vendas e institucional (a madeira de eucalipto).

## **CONSIDERAÇÕES FINAIS**

Mesmo estando a frente do grande desafio de propor e ter a pretensão de obter produtos finais de madeira sólida a partir de uma folhosa de rápido crescimento, devemos acreditar na industrialização do eucalipto como uma boa solução e uma alternativa interessante a substituição de madeiras tradicionais. Os investimentos neste sentido devem ser feitos, aproveitando mais ainda o enorme potencial destas florestas em nosso País e o "know how" adquirido. Com tecnologia e qualidade de produto, os mercados certamente serão conquistados.