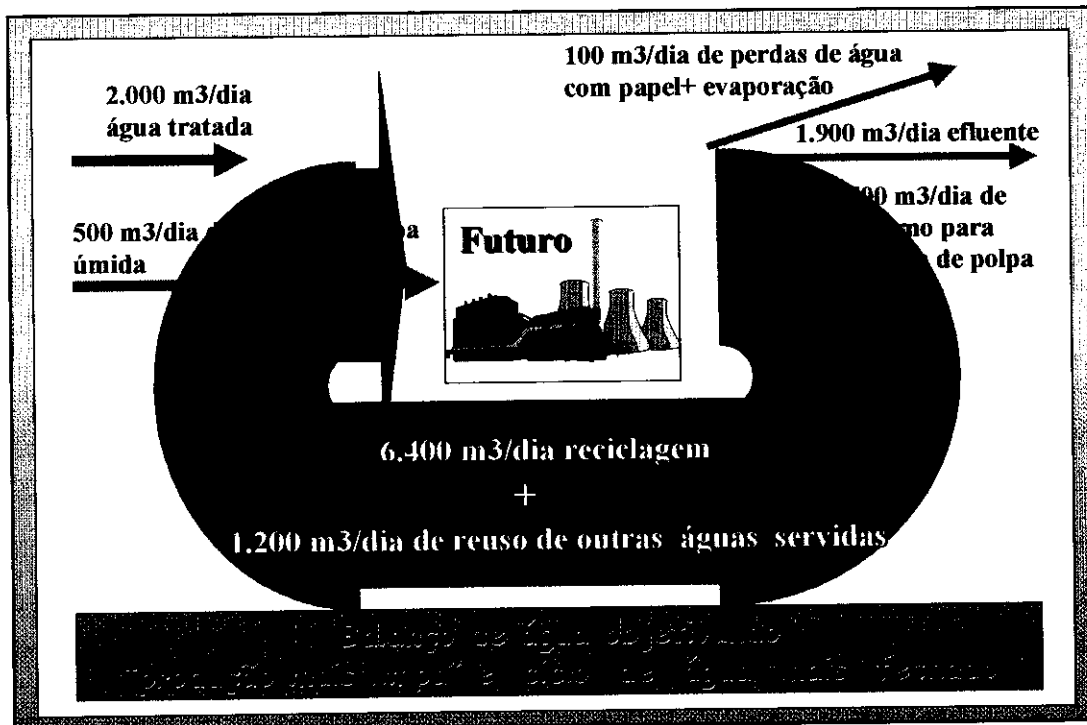
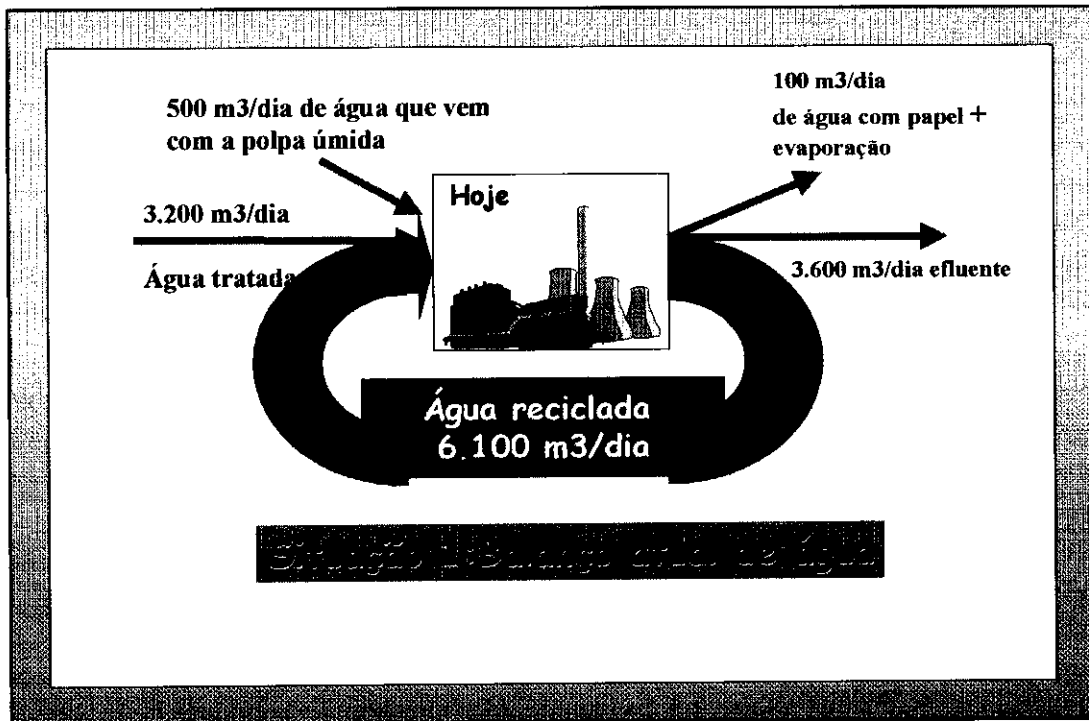
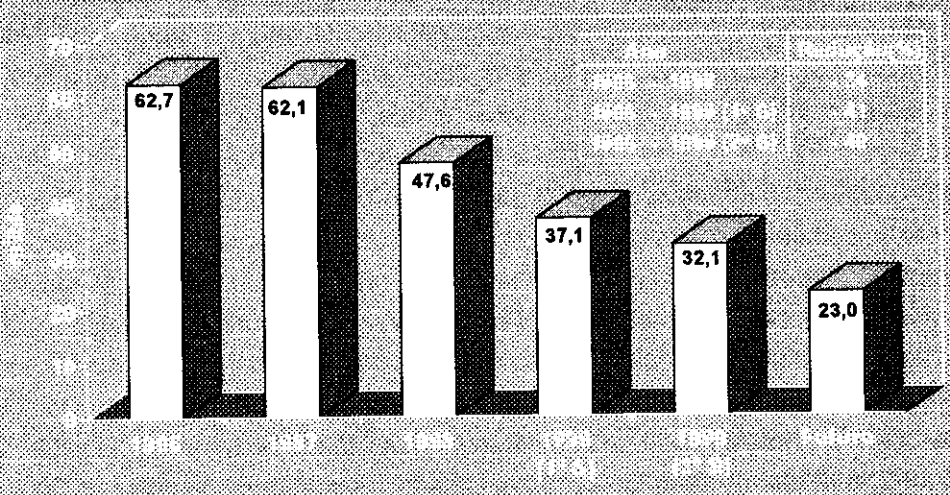


---

**Estudos de casos no setor de celulose e papel: pátio de madeira, digestão, branqueamento, caustificação, evaporação, caldeiras, tratamento de efluentes, máquina de secar e formadora de papel, conversão**



## Aracruz...CONSUMO DE ÁGUA



Fonte: Aracruz Celulose, 1999

## Aracruz...REDUÇÃO NA VAZÃO DIÁRIA DE ÁGUA

