

anave

Associação Nacional dos Profissionais de Venda em Celulose, Papel e Derivados

RPA
Editorial
R\$ 8,00

Fórum de análise

Profissionais discutem
meio ambiente, marketing
e setor papeleiro

**Qualidade
Procedimentos
garantem a excelência
na indústria do papel**

**Papel e Celulose
Prévia do congresso
e empresas expositoras
do evento da ABTCP**

Central Business



**ABTCP
2002**

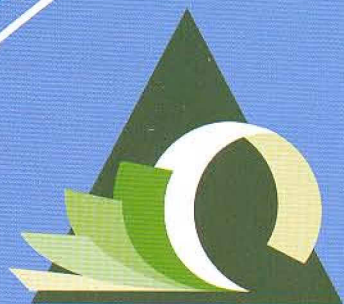
**35^o Congresso e Exposição
Anual de Celulose e Papel**

Não fique fora do maior evento do setor de celulose e papel. Participe.

O maior encontro latino-americano de profissionais em busca de soluções e inovações técnicas para a indústria de celulose e papel.

De 14 a 17
de Outubro
de 2002

São Paulo - Brasil



ABTCP

Associação Brasileira Técnica de Celulose e Papel

35 anos

Informações:

0XX11 3874-2714

e-mail: milena@abtcp.com.br

www.abtcp.com.br

Representante na Europa: Nicolas Pelletier

Tel: ++ 33 238 42 29 00 – Fax: ++ 33 238 42 29 10 – e-mail: n.pelletier@wanadoo.fr



A Ciba Especialidades Químicas está lado a lado com a indústria papelreira, desenvolvendo soluções inovadoras e criativas, fornecendo também assistência técnica e total suporte para projetos especiais. Retenção e drenagem são aspectos fundamentais para tornar os processos produtivos mais seguros. A Ciba elaborou soluções que melhoraram a produtividade e o desempenho com redução de custos e riscos. Assim, agrega valores aos produtos e contribui para a elevação da qualidade de vida das pessoas. Temos um papel importante a cumprir e trabalhamos sempre nessa direção.

***Seletividade.
Esse é o foco.***

Para mais informações:
Tel.: 11 5532-7078
Fax: 11 5532-7094
www.cibasc.com
paperservicesam@cibasc.com

Ciba 
Value beyond chemistry

Cumprimento de etapas e estímulo para prosseguir

Com a realização do 27º Fórum de Análise do Mercado de Celulose, Papel e Indústria Gráfica, de 26 a 28 de agosto, no Centro de Convenções Frei Caneca, em São Paulo (SP), cumprimos importante etapa do programa de atividades da atual Diretoria Executiva da ANAVE.

Mais uma vez, confesso que estou satisfeito com o trabalho realizado pela equipe da ANAVE. Neste ano, na ânsia de apresentar ao setor papelheiro a maturidade de atuação da ANAVE, advinda da experiência de vinte e seis fóruns montados anteriormente e da compreensão clara do momento, resolvemos instalar o órgão ECO ANAVE BRACELPA.

A realização inicial seria a 1ª Exposição do Meio ambiente no Setor de Celulose, Papel e Derivados. Para tal, reservamos o Centro de Convenções Frei Caneca, suficientemente amplo para sediar o novo evento e o 27º Fórum de Análise.

Tivemos, imediatamente, o aval da Bracelpa, era a parceria que precisávamos! Parecia tudo perfeito: lançamento, projetos prontos, contatos feitos, apresentação elaborada e demais providências indispensáveis. Mas não se pode realizá-lo completamente.

O exíguo prazo para a implementação e a movimentação pré-eleitoral que se abateu sobre o país, atingindo a área econômica-financeira, obrigou-nos a protelar o projeto.

Confesso que foi estimulante e prazerosa a sensação de passar

por uma floresta, ainda que apenas virtual, ao adentrar o recinto do Fórum, onde montou-se uma exposição de painéis mostrando todo o ciclo de produção da celulose e do papel, desde o plantio de florestas até o produto final.

Poderia ter sido mais empolgante, contudo, a ANAVE cumpriu um importante papel ao dedicar toda a programação do dia 26 de agosto ao tema Meio Ambiente. Foram excepcionais e conclusivas as conferências apresentadas por especialistas em produção mais limpa, florestas, reciclagem..., enfim ...

O Fórum prosseguiu com a abordagem do tema Marketing & Comunicação: Caminhos que levam ao sucesso. Todas as conferências empolgaram ao público ávido por compreender como o marketing moderno e a comunicação podem contribuir para o sucesso profissional de cada um e da organização em que atuam.

Registro o nosso agradecimento aos conferencistas, presidentes de mesa e debatedores. Também agradecemos aos patrocinadores que, dando um voto de confiança aos projetos da diretoria executiva de nossa Associação, tornou-se possível a realização deste evento.

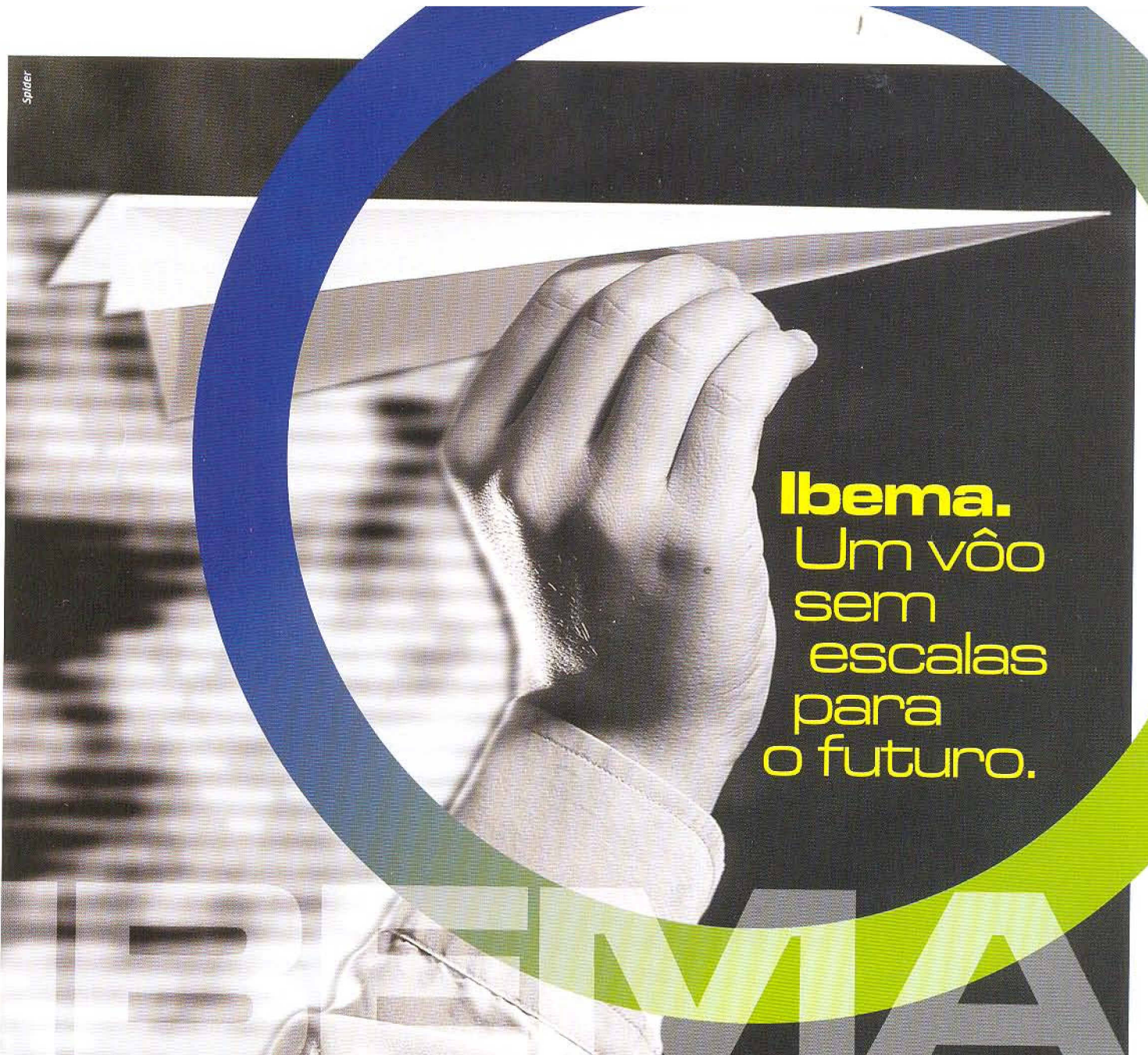
Tudo serve de estímulo para que prossigamos com a ANAVE, avançando no propósito de dotar esta associação de cursos, atividades sócio-esportivas para associados e familiares, assistência jurídica, assistência média a custo favorecido pelo Sepaco.

Há muito a realizar. ■



Foto da capa: Divulgação Klabin

Fernando Franzoni



Ibema.
Um vôo
sem
escalas
para
o futuro.

A Ibema, uma das principais produtoras de papel cartão do Brasil, sempre se caracterizou pela modernidade, seja no desenvolvimento de seus produtos, seja pela sua consciência ecológica e social, que envolve desde produtos recicláveis e biodegradáveis, produzidos com matéria-prima de florestas renováveis, até uma completa infraestrutura social, capaz de garantir educação, moradia, transporte, saúde e capacitação profissional a funcionários e dependentes. Agora, um novo salto tecnológico está sendo

preparado, envolvendo investimentos maciços em tecnologia, na ordem de 89 milhões de reais. Novos equipamentos, incluindo uma moderníssima máquina para a produção de papel cartão, vão permitir à Ibema oferecer produtos inéditos no mercado, capazes de atender às mais exigentes especificações e às mais variadas necessidades. Por tudo isso, podemos dizer que estamos diante de uma nova Ibema, que segue em direção ao futuro num vôo sem escalas, onde o principal passageiro é você.



12 27º Fórum de Análise
Cobertura do principal evento da Anave

18 Técnica
Bambu, matéria-prima energética e celulósica

21 ABTCP 2002
Confira as novidades que serão apresentadas na Exposição

24 Designer
Bassy Machado conta a história do origami arquitetônico



28 Qualidade
Como as empresas do setor controlam a excelência dos processos



| nº 105 |
set/out 2002

Índice de anunciantes	página
ABTCP	02
Ciba	03
Fiepag	35
Figueiredo	23
Gerenciando Processos	31
Ibema	05 e 19
Klabin	07
MD Papéis	17
Mellagi	29
Representações Spera	09
Ripasa	25
Senges	26
SPP Nemo	11 e 27
VCP	15
Voith	36

- 4 Editorial**
- 8 Mercado & Tecnologia**
- 10 Cursos**
- 31 Anave Report**
- 32 Diretoria**
- 33 Eventos**

Expediente

anave

CONSELHO EDITORIAL

Presidente: Fernando Franzoni
Editorial: Miguel Cozzubo Neto, César Magno P. Ribeiro, Cláudio Vieira de Sousa, Marco Antonio Luiz de Miranda Bodini, Oswaldo Ferrari e Roberto Barreto Leonardos



RPA EDITORIAL

Diretores: Ronaldo Almeida, Márcia Bassetto Paes
Diretora de Redação: Márcia Bassetto Paes
marciapaes@rpaeditorial.com.br
Editora: Ana Paula Basile Pinheiro
anapaula@rpaeditorial.com.br
Editora assistente: Naia Veneranda
naia@rpaeditorial.com.br
Revisão: Rogério H. Jönck
anave@rpaeditorial.com.br
Colaboradores: Alvaro Aganha, Anísio Azzini, Antonio Beraldo e Daniel Vargas Castro
Diretora de Arte: Daniela Tutumi
Arte@rpaeditorial.com.br
Assistente de Arte: Daves de Jesus Ribeiro
Departamento Comercial:
Catarina Nascimento
catarina@rpaeditorial.com.br
Marcia Penteado
mpenteado@rpaeditorial.com.br
Alfredo Nascimento
alfredo@rpaeditorial.com.br
Assinaturas: Laércio Costa
Assinatura@rpaeditorial.com.br

Órgão oficial da ANAVE - Associação Nacional dos Profissionais de Venda em Celulose, Papel e Derivados:

Brigadeiro Luiz Antônio nº 1404
Sobreloja 21-A - São Paulo - SP.
CEP 01318-001 - São Paulo (SP)
Tels.: (11) 3284-0498/0998/1457/3547
E-mail: anaveassoc@uol.com.br
Registrada no 5º Cartório de Registro de Títulos e Documentos sob nº 4851 - Livro "A".

A Revista Anave é uma publicação bimestral editada pela **RPA Editorial Ltda.**:
Redação, assinaturas, departamento comercial e correspondências: Rua Santanésia, 528 - 1º andar - CEP 05580-050
São Paulo (SP) - Tel.: (11) 3721-4944
Fax: (11) 3721-1440 -
Home Page: www.rpaeditorial.com.br

Está vetada a reprodução total ou parcial dos artigos desta publicação sem prévia autorização.
Os conceitos emitidos por entrevistados ou em artigos assinados não são de responsabilidade desta revista e não expressam, necessariamente, a opinião da diretoria da ANAVE ou da editora.

Filiada à



Klabin Boards

3ª GERAÇÃO



superior em todos os sentidos

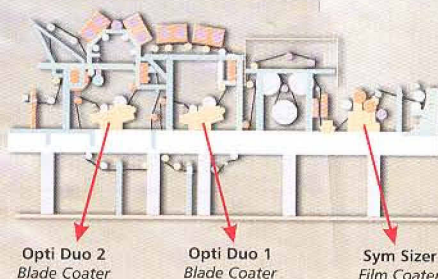
O processo de fabricação da linha de papelcartão Klabin Boards, consolidada no mercado por suas características de alta resistência, leveza e boa printabilidade, passou por transformações que resultaram em um sensível aprimoramento de sua qualidade.

A Klabin investiu em um segundo *coater on-machine*, que executa um triplo revestimento na folha de cartão. Veja abaixo as novas características que se somam ao Klabin Boards 3ª Geração.

- Melhor desempenho em impressão
- Uniformidade na distribuição do revestimento
- Ampliação do leque de utilização
- Controle de encanoamento
- Redução na manipulação de produtos semi-acabados
- Uniformidade de perfil transversal de espessura



rua do Rocio 109
04552-000 São Paulo SP
tel +55 11 3046 5800
fax +55 11 3046 5928
vendas@klabin.com.br
www.klabin.com.br





Sérgio Vaz, da VCP

Starmax comemora quatro anos de lançamento

A VCP (Votorantim Celulose e Papel) comemorou em agosto último, os quatro anos do papel couché Starmax, pioneiro da utilização da tecnologia on machine no país. O papel é fabricado com a tecnologia sueca que permite a aplicação de 13m² de revesti-

mento por lado, melhorando a printabilidade. Segundo informações da empresa, em julho o produto assumiu liderança isolada no segmento de couché com 23% de participação no mercado. "Esta liderança representa um marco, pois passamos de 16% de participação no mercado nacional de couché, em 1998, para os atuais 41%", comenta Sérgio Vaz, diretor de negócios da VCP. O produto é especialmente indicado para miolo de revistas e livros e impressos promocionais. Está disponível nas opções brilhante e fosco em gramaturas que vão de 80 a 115g/m².

RDP Marathon e Drent Goeble firmam parceria de marketing

As fabricantes de impressoras rotativas RDP Marathon e Drent Goebel, anunciaram em agosto último, uma aliança estratégica de marketing. A primeira, de origem canadense, passa a comercializar e prestar suporte aos produtos de banda estreita da Drent Goeble nos EUA e Canadá. A Drent Goeble, representada no Brasil pela Comprint, irá comercializar na Europa as impressoras de 30 a 38 polegadas da RDP.

Suzano e VCP apresentam lançamentos na Escolar

A 16a edição da Escolar – Feira Internacional de Produtos para Escola, Papelaria, Escritório e Informática, organizada e promovida pela Franca Feiras e Empreendimentos e patrocinada pela ABIGRAF – Associação Brasileira da Indústria Gráfica, teve aumento de 12,5% no número de expositores em relação a 2001. A feira foi realizada no Pavilhão de Exposições do Anhembi, e cerca de 35 mil profissionais visitaram os 450 expositores, divididos em 40% produtos escolares e de papelaria; 25% - cadernos; 20% - suprimentos para informática; 10% - materiais de escritório; e 5% - brinquedos.

A Suzano aproveitou o evento para lançar seu novo conceito de papel de uso geral, o Report ®

MultiUso. A linha é composta por três tipos de papel: Dia-a-Dia para impressão, cópia, recortes e escrita; Mais Espesso, papel de melhor qualidade para impressão e o Colorido, também para impressão nas cores verde, salmão, rosa e azul.

O lançamento foi feito seguindo os resultados de uma pesquisa realizada pela empresa que detectou no consumidor brasileiro a dificuldade para entender a diferença entre as diversas terminologias de uso do papel sulfite. O produto está disponível nas versões 500 e 100 folhas, além das caixas display para toda a linha nos pacotes de 100 folhas.

A VCP também escolheu a Escolar para apresentar sua linha Copimax Rapid Box, que tem na embalagem autodesmontável seu principal diferencial, pois possibilita o acondicionamento de 2,5 mil folhas soltas em papel branco no formato A4 e 75 que tem como público-alvo os grandes centros de impressão (bancos, copiadoras, bureaus e grandes corporações).



Papel multiuso é o novo conceito da Suzano

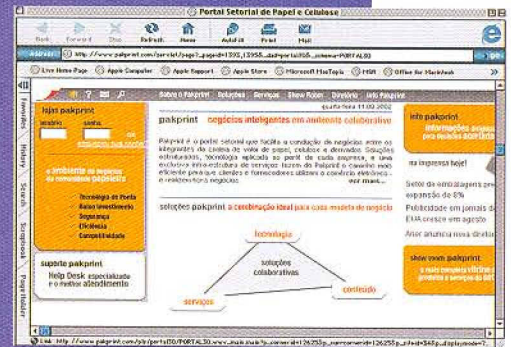


Escolar, este ano, teve um aumento de 12% de público visitante

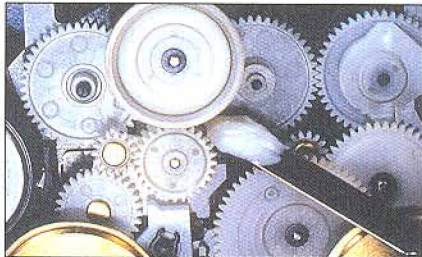
O SETOR na web

Setor inaugura portal de papel e celulose

Recém inaugurado, o portal setorial de papel e celulose tem a proposta de conduzir negócios entre os integrantes da cadeia de valor de papel, celulose e derivados. O portal começa operando com lojas de seis empresas como a Bahia Sul, International Paper, Klabin, Ripasa, Suzano e Votorantim Celulose e Papel (VCP). No site são encontradas soluções e serviços para os profissionais do setor. O endereço na site na Internet é: www.pakprint.com.



Com a ampliação do mix de produtos proporcionada pela aliança, as empresas pretendem oferecer melhores soluções em impressão.



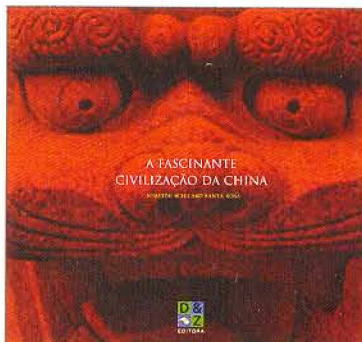
Molykote oferece resistência a oxidação, emulsificação com água e a grandes variações de temperatura

Dow Corning lança linha de óleos industriais

Molykote é o nome da nova linha de óleos industriais lançada mundialmente, em julho, pela Dow Corning Corporation. Como características, a linha oferece duração de até dez vezes maior que a dos lubrificantes convencionais; maior resistência a oxidação, emulsificação com água e a grandes variações de temperatura. Sua aplicação é indicada a inúmeros tipos de indústrias, incluindo-se a de papel e celulose.

Ripasa apóia arte nos museus

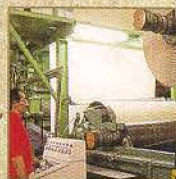
O projeto Arte nos Museus, cujo objetivo é propagar a arte para alunos do ensino público, conta com o patrocínio da Ripasa. A primeira etapa do projeto tem como base a exposição



Projeto Arte nos Museus, patrocinado pela Ripasa

"China - A Arte do Cotidiano, a Arte Contemporânea", sediada no Museu de Arte Brasileira, em São Paulo (SP). O livro "A fascinante Civilização da China", escrito por Nereide Schilaro Santa Rosa, foi impresso em papel fornecido pela Ripasa. Ao todo serão doados cerca de 24.300 livros e 15.000 reproduções de obras de arte em papel, além de 21.500 manuais de orientação pedagógica para os educadores de escolas e bibliotecas públicas do estado de São Paulo.

Representações Spera



Ibema - Cia. Brasileira de Papel

- Cartão Duplex Coating
- Papel Monolúcido e Apergaminhado
- Superbond

Indústrias Novacki S/A.

- Papel Kraft e Semi-Kraft

Himasa - Heidrich Indl.

Merc. e Agrícola S/A.

- Papelão Couro

Industrial e Agrícola Rio Verde Ltda.

- Papelão Paraná

Fábrica de Papelão Timbó Ltda.

- Cartolina Marmorizada - Lisa
- Papelão p/ Modelos
- Presspan - Isopress - Papelão Pardo

Representações Spera S/C Ltda.

Av. Gal. Ataliba Lepnel, 93 - 2º andar - sala 25

São Paulo - SP - Cep: 02033-000

Tel./Tronco: (11) 6221-7615 - Fax: (11) 6221-1157

E-mail: rspera@uol.com.br



RPA Editorial

Assinaturas

assinatura@rpaeditorial.com.br

Comercial

catarina@rpaeditorial.com.br

Redação

anave@rpaeditorial.com.br

Telefone:

(11) 3721 4944

Fax:

(11) 37211440

Rua Santanésia, 528 - 1º andar
São Paulo - SP - 05580-050

Anave

e-mail: anaveassoc@uol.com.br

Telefones: 3284 0498/ 0998/1457/3547

Av. Brigadeiro Luiz Antônio, 1404
São Paulo - SP

Fábrica C da Aracruz é inaugurada

A Fábrica C, terceira unidade fabril da Aracruz Celulose, foi inaugurada dia 2 de agosto, em Aracruz (ES). A unidade foi construída em tempo recorde, 18 meses, e sua inauguração ocorreu em solenidade que cerca de mil e trezentos convidados. Presente ao evento, Fernando Henrique Cardoso, presidente da República, elogiou a alta produtividade da fábrica, cuja produção passa de 1,3 milhão para 2 milhões de to-



Vista aérea da fábrica C, da Aracruz

neladas ao ano. Esta expansão demandou investimentos da ordem de US\$ 800 milhões, dos quais US\$ 555 milhões foram destinados à área industrial, US\$ 220 milhões para a área florestal e US\$ 220 milhões em logística e infraestrutura social.

PCE promove reforma em máquina de papel

A produtora de caixas para embalagens PCE – Papel, Caixas e Embalagens – deu início à reforma de sua MP1. O objetivo final é o aumento da produtividade e melhoria da qualidade do papel. Com a reforma, a largura da máquina passará de 1,80 m para 2,20m, resultando em um aumento de 40% na produção. A reforma está sendo realizada pela Voith Paper e deve ser concluída no início de 2003. A produção da empresa é destinada para o grupo CCE e outras empresas do setor eletrônico do pólo industrial de Manaus (AM).

Cursos

OUTUBRO

Gerenciando e fidelizando o relacionamento com o cliente

Data: 21/11 a 24/11

Local: São Paulo

Realização: ABTG

Telefone: 11- 6963 9535

e-mail: abtg@abtg.org.br

website: www.abtg.org.br

Economia e Racionalização do Sistema de Vapor e Ar Comprimido em Onduladeiras

Data: 22/10 a 23/10

Local: São Paulo

Realização: ABPO

Telefone: 11-3831-9844

e-mail: abpo@abpo.com.br

website:

Planejamento estratégico e orçamento empresarial

Data: 12, 13, 14, 19 e 20/11

Local: São Paulo

Realização: ABTG

Telefone: 6963 9535

e-mail: abtg@abtg.org.br

website: www.abtg.org.br

NOVEMBRO

Tratamento de águas industriais

Data: 06 e 07/11

Local: Recife

Realização: ABTCP

Telefone: 11-3874-2700

e-mail: abtcp@abtcp.com.br

website: www.abtcp.com.br

Encontro de operadores de caldeiras de recuperação

Data: 20/11 e 21/11

Local: São Paulo

Realização: ABTCP

Telefone: 11-3874-2700

e-mail: abtcp@abtcp.com.br

website: www.abtcp.com.br

Atendimento ao cliente: 0800 553966



LUCHT

VOCÊ JÁ TEM A DOBRA EM CRUZ, O VERNIZ UV E A AGÊNCIA COM QUE SE PREOCUPAR. DEIXE O PAPEL COM A GENTE.

Não precisa mais entrar em desespero quando aparecer um pedido grande por aí. Chame a SPP-Nemo. Só ela possui o melhor mix de soluções para todas as suas necessidades e também a mais completa linha de papéis e cartões dos grandes produtores do Brasil e do mundo. Tudo isso com a segurança da mais eficiente logística do país. Seu pedido é entregue em qualquer lugar do Brasil no prazo combinado e sem atraso. Quando o assunto é papel, você não precisa se preocupar com nada. A SPP-Nemo toca tudo pra você.



Distribuição nacional de todas as linhas de papéis das seguintes marcas: Agaprint • Arjo Wiggins • Bahia Sul • Colacril • Fanapel • Giroform • Jac • Papyrus • Ripasa • StoraEnso • Suzano.

SPP-NEMO

**GRANDES MARCAS.
NENHUM PROBLEMA.**

www.spp-nemo.com.br



Mesa de abertura do Fórum

O 27º Fórum de Análise promovido pela Associação reuniu profissionais que debateram sobre reciclagem, marketing setorial, a questão florestal brasileira, dentre outros temas relacionados aos setores gráficos e papelero

Anave analisa tendências de marketing e questões ambientais

Naia Veneranda

Realizado de 26 a 28 de agosto, o Centro de Convenções Frei Caneca, em São Paulo (SP), recebeu a 27ª edição do Fórum de Análise do Mercado de Celulose, Papel e Indústria Gráfica, promovido pela Anave, Associação Nacional dos Profissionais de

Venda em Celulose, Papel e Derivados. Este ano, as discussões basearam-se no tema Marketing & Comunicação, Caminhos que levam ao Sucesso.

O evento contou com a presença de associados, profissio-

Evolução Histórica da Produção de Celulose e Papel 1970 a 2001								
Período	Celulose				Papel			
	Em t	Cresc % década	Cresc % Acum.	Cresc. % Médio Anual	Em t	Cresc % década	Cresc% Acum.	Cresc. % Médio Anual
1970	777.2696				1.098.910			
1980	3.096.265	298,4		14,8	3.361.697	205,9		11,8
1990	4.351	40,5	459,8	3,5	4.715.791	40,3	329,1	3,4
2001	7.412.027	70,3	853,6	5,0 %	7.437.767	57,7	576,8	4,2%
Cresc. Médio Anual				7,5				6,4

Fonte: Osmar Zaghi, Bracelpa

nais do setor papelero, fornecedores e áreas afins. As apresentações foram divididas em conferências com a duração média de 40 minutos e painéis com 25 minutos de duração, em média; todos seguidos de debates.

Fernando Franzoni, presidente da Anave, por ocasião da abertura dos trabalhos, comentou a necessidade de adiamento dos planos da exposição Eco'Anave-Bracelpa. Segundo ele, este fato foi necessário devido ao curto espaço de tempo disponível para implementar as idéias, ao momento pré-eleitoral, além das dificuldades financeiras que afetam o país. "Cumpre-nos enfrentar a situação e assumir responsabilidades, pois temos sido comparados mundialmente aos destruidores de florestas", afirmou. Franzoni também clamou os profissionais do setor a decidir a continuidade do projeto Eco 'Anave-Bracelpa.

Meio ambiente

O primeiro dia foi dedicado à discussão de temas de cunho ambiental, relacionados a Eco' Anave-Bracelpa. A abertura solene, ocorrida na parte da manhã, foi conduzida pela engenheira Julia Alice Ferreira, gerente da divisão de prevenção à poluição e produção mais limpa da Cetesb - Companhia de Tecnologia de Saneamento

Projeção da Balança Comercial do Setor de Celulose e Papel			
	US\$ Milhões		
	2001	Proj.2002	Proj.2003
Exportação	2,191	2,200	2,800
• Celulose	1,248	1,300	1,800
• Papel	943	900	1000
Importação	772	600	600
• Celulose	183	150	150
• Papel	589	450	450
Saldo	1,419	1,600	2,200
• Celulose	1,065	1,150	1,1650
• Papel	354	450	550

Fonte: Osmar Zaghi, Bracelpa



Fernando Franzoni, presidente da Anave, em discurso de abertura



Renato Larocca, engenheiro de embalagens da Sadia

Ambiental. A engenheira exibiu a importância das empresas em aderirem à produção mais limpa, minimizando a geração de resíduos. Julia enfatizou o fato de que tais mudanças de atitude acarretam bons resultados de marketing ambiental, ressaltando o envolvimento do setor de vendas neste processo.

No período da tarde, a primeira conferência foi apresentada por Celso Foelkel, consultor e presidente da ABTCP - Associação Brasileira Técnica de Celulose e Papel. Foelkel tratou da realidade do setor papelero no Brasil, principalmente no que diz respeito às questões do fomento florestal com transferên-

cia tecnológica e do chamado "apagão florestal" – crise na eminente oferta de madeira.

Em seguida, houve a apresentação de três painéis sobre o tema Reciclagem. O primeiro, A Reciclagem e a Produção de Papéis para Embalagens, foi conduzido por Francisco César Razzolini, assessor de diretoria da Klabin. No painel, além de um panorama econômico da reciclagem de papel no Brasil, foram abordadas as vantagens da reciclagem de papelcartão. Ranzolini explicou que a coleta das aparas é a fase de mais desafios durante o processo.

Apresentado por Fabio Carucci Figliolino, gerente de desenvolvimento de novos produtos da Cia. Suzano, o segundo

painel tratou A reciclagem e a Produção de Papéis para Impressão, no qual ele destacou as características do papel Reciclato, produzido com aparas pré e pós-consumo.

O terceiro painel foi de



Engenheira Júlia Alice Ferreira

responsabilidade de Fernando von Zuben, diretor da Tetra Pak Ltda., abordando o tema Gerenciamento Integrado dos Resíduos Sólidos. Zuben palestrou sobre as várias formas de gerenciar os resíduos sólidos, como reciclagem, compostagem (transformação de matéria orgânica em adubo), redução na fonte e incineração com recuperação de energia. Zuben afirmou que a falta de uma política para os resíduos sólidos poderá ter graves conseqüências, especialmente nas áreas urbanas do país.

Marketing

No segundo dia do Fórum, as palestras foram dedicadas às discussões relacionadas ao marketing setorial.

O relato de caso "Joaninha" foi o primeiro a ser discutido. Apresentado por André Bueno de Marco, gerente de produto da Cia. Suzano Bahia Sul, o painel demonstrou as várias estratégias de marketing utilizadas no lançamento do cartão Duo Design, cujo símbolo é uma Joaninha. De acordo com Marco, as vendas não só superaram as expectativas, bem como as estratégias de marketing renderam vários prêmios de design para a empresa.

Em seguida, João Lalli Neto, diretor da KSR Distribuidora, demonstrou as estratégias para lançamento e divulgação do serviço KSR Online. Lançado há mais de um ano, o serviço pela Internet conseguiu superar as expectativas de venda como também o crescimento da fidelização e satisfação dos clientes. Segundo o diretor, o passo seguinte é expandir o conceito de compra online e aumentar os canais de serviço no site.

Manoel Dorneles, diretor de redação da Revista Kalunga, foi o palestrante do terceiro painel,

Demandas estratégicas do setor

- Apoio à Expansão da Base Florestal.
- Definição de Política de Comércio Exterior.
- Participação Efetiva nas Negociações Comerciais Internacionais.
- Agilização nos Mecanismos de Defesa Comercial.
- Eliminação da Carga Tributária sobre Investimentos.
- Redução da Carga Tributária na Operação.
- Redução de Taxas de Juros e Encargos sobre Financiamento.
- Ampliação de Linhas de Financiamentos de Longo Prazo.
- Melhoria da Infra-Estrutura.
- Desenvolvimento e Capacitação Tecnológica.

Projeção da produção, exportação e do consumo aparente de celulose e papel 2001 a 2011

	2001		2011	
	Em 100t	Em 100t	Em 100t	Cresc %
Celulose				
• Produção	7412	12.100		63,2
• Importação	342	530		55,0
• Exportação	3.338	6,094		82,6
• Consumo Aparente	4.416	6.356		48,0
Papel				
• Produção	7,438	12.100		62,7
• Importação	632	600		-5,1
• Exportação	1.368	2.780		103,2
• Consumo Aparente	6702	9.920		48,0
• População (1000 habitantes)	174.073	190.000		
• Cons. per capita (kag/hab ano)	38,5	52,2		35,6

que focou o sucesso editorial da publicação. A revista conjuga a lista de preços da distribuidora com conteúdo editorial, possibilitando a venda de produtos e prestação de serviços.

Construindo a Identidade de Marca foi o tema da conferência apresentada por Chirstine Fontelles, assessora de comunicação institucional da Cia. Suzano de Papel e Celulose. A assessora demonstrou como companhia, através de maior aproximação com a mídia, conseguiu ser mais conhecida e ter esta divulgação revertida em lucros. Christine apresentou também resultados dos trabalhos sociais e ambientais da empresa.

A última conferência do segundo dia, com o tema Mobilidade na força de vendas: aumento de receita, diferenciação e produtividade ficaram ao

Raio X do meio Revista Brasil 2001	
Circulação Mercado Total	600 milhões de exemplares/ano
Venda em bancas	360 milhões de exemplares/ano
Mercado de assinaturas	240 milhões de exemplares/ano
Preço médio revistas	R\$ 3.50
Faturamento Circulação	R\$ 2,1 bilhões
Faturamento Publicitário	R\$ 985,5 milhões
Faturamento Total	R\$ 3,1 bilhões

Fonte: IVC / ANER

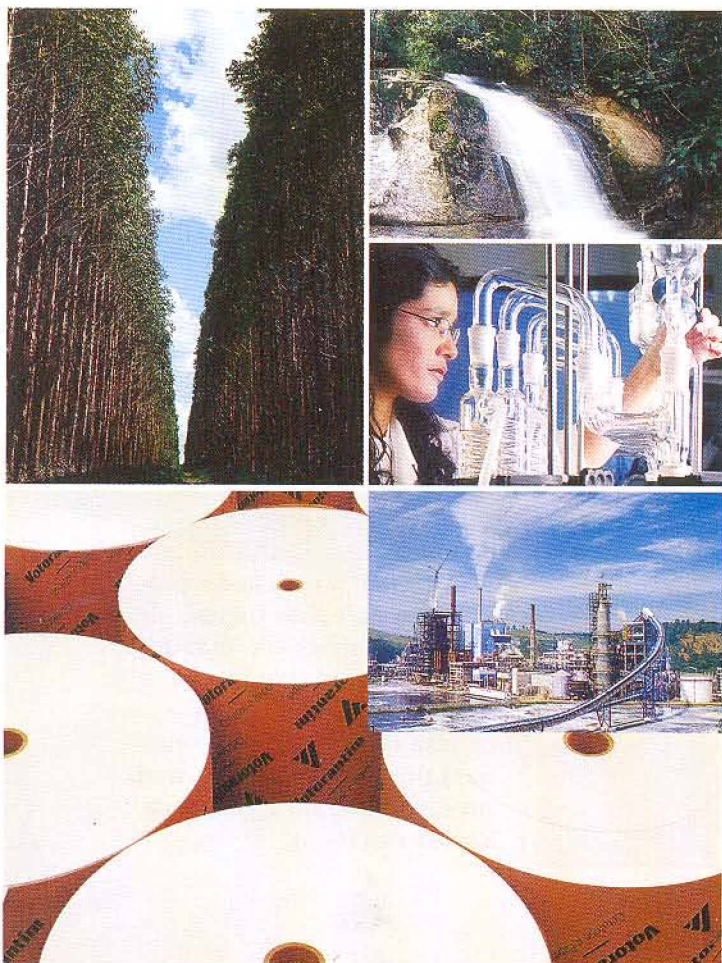
Taxa de Recuperação de Papéis Recicláveis	
Países Selecionados 2001	
Alemanha.....	75,2%
Japão.....	57,4%
França.....	55,3%
Espanha.....	54,6%
Estados Unidos.....	48,3%
Itália.....	43,6%
Reino Unido.....	41,9%
Brasil.....	41,4%
Argentina.....	41,1%
México.....	40,9%

Fonte: Fernando Von Zuben, Tetra Pak

encargo do diretor de desenvolvimento de negócios de Spring Wireless, Jacinto Miotto Neto. Tomados como exemplos os processos de informatização e mobilidade desenvolvidos na Ripasa e na Ambev, Miotto demonstrou as vantagens como diferenciais da força de vendas.

Panorama

Os trabalhos do terceiro dia foram iniciados com a palestra de Osmar Zogbi, presidente da



VCP. Soluções para o mundo de hoje. Compromisso com o mundo de amanhã.

PRINTMAX LUMIMAX STARMAX *top partit* PLUS

Não dá pra imaginar o dia-a-dia sem a qualidade VCP. São soluções cada vez mais específicas para um consumidor cada vez mais exigente. Em todas elas a VCP imprime sua marca de liderança no mercado, através da inovação tecnológica e da excelência como ponto de partida e objetivo final. Maior que a sintonia com o mundo de hoje, só mesmo o compromisso com o mundo de amanhã. Isso é visível nos investimentos em desenvolvimento sustentável e em tecnologias mais limpas, nas florestas próprias renováveis, nos projetos de preservação e educação ambiental.


Votorantim
Celulose e Papel

www.vcp.com.br

Bracelpa - Associação Brasileira de Celulose e Papel e presidente superintendente da Ripasa. Este último dia foi dedicado à discussão do panorama setorial da indústria papeleira. Zogbi apresentou números recentes e enfatizou a importância dos profis-

sionais de venda no crescimento do setor.

Em seguida, o engenheiro de desenvolvimento de embalagens da Sadia, Renato Larocca conduziu a conferência A importância do papelcartão nas embalagens da Sadia. Em sua apresen-

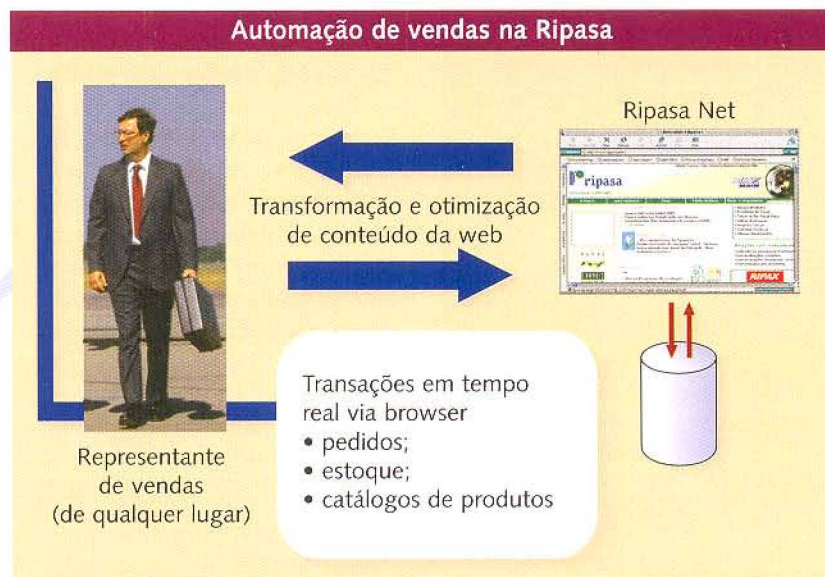
tação, Larocca discutiu as principais vantagens deste suporte na indústria alimentícia, bem como o respeito aos aspectos éticos e mudança no layout das embalagens.

A terceira conferência do dia foi apresentada por Regina Bucco, vice-presidente da Editora Símbolo com o tema Revistas e Publicações em Geral - Análise de Produto. Regina demonstrou a importância do papel como suporte para disseminação da informação, apresentou números a respeito do mercado de revistas no país e o perfil do público leitor das principais revistas da editora Símbolo.

Antecedendo a sessão de encerramento, o deputado estadual José Carlos Vaz de Lima discorreu sobre a atual conjuntura nacional e a importância do setor papeleiro na construção de um modelo de desenvolvimento nacional.

O 27º Fórum de Análise do mercado de celulose, papel e indústria gráfica foi encerrado em sessão solene por Miguel Alberto Ignatios - presidente do conselho deliberativo da ADVB - Associação dos Dirigentes de Vendas e Marketing do Brasil. Ignatios discutiu o papel dos profissionais de venda no projeto de desenvolvimento sustentável e perene do país, inclusive no tocante aos aspectos ambientais e tecnológicos.

No encerramento, Franzoni disse estar satisfeito com o resultado do Fórum e considerou as palestras brilhantes. Lembrando a conclusão próxima do mandato bienal, ele comentou sobre seu mandato. "Esta diretoria termina no final de ano, mas temos certeza que a próxima continuará profícua como as anteriores que fizeram a grandeza desta associação". ■



Papéis para Embalagens Reciclados

Devem ter características e funcionalidades similares aos fabricados com fibras virgens.

A sua qualidade é função da:

- qualidade das fibras recuperadas;
- tecnologia de processamento;
- qualidade operacional das fábricas.

São largamente aceitos:

- a quase totalidade dos papéis Miolo e Testliner utilizados na fabricação de P.O. são produzidos com fibras recicladas, com vantagens de custo e ambientais
- menor energia aplicada
- menor consumo de água, praticamente com circuitos fechados
- retirada de grande quantidade de resíduos sólidos do meio ambiente.

Fonte: Francisco Razzolini, Kilban

Ações emergenciais

Programa Nacional de Florestas

Incentivos ao pequeno e médio agricultor

Todos a fomentar de forma urgente

O agricultor passa a ser visto como a galinha dos ovos de ouro do futuro, já que ele possui a terra valiosa (capital) e deve ter alguma "mão de obra ociosa e barata" para plantar florestas.

Fonte: Carlos Fiedler, ABTCP

ADCRAFT,
uma solução
perfeitamente
assimétrica



A busca por soluções cada vez mais eficazes que atendam as crescentes demandas do mercado, fazem parte do dia-a-dia da MD Papéis.

O papel "glassine" **ADCRAFT**, especialmente desenvolvido para aplicação como "release liner" em estruturas auto-adesivas (etiquetas, rótulos, filmes, fitas adesivas, etc.), é resultado dessa filosofia de atuação.

A inovadora tecnologia **assimétrica** de acabamento superficial, recentemente desenvolvida pela MD Papéis, se traduz na extrema diferenciação da face a ser silicônica, possibilitando assim a oferta de uma nova geração desse produto, cujas diferentes versões oferecem a melhor relação custo-benefício para os diferentes sistemas de silicônica, propiciando alta performance na conversão, apurado controle do "release" e economia de formulação.

ADCRAFT assimétrico, inovação com a garantia e a tradição da MD Papéis...

MD

MD PAPÉIS

MAIS QUE PAPÉIS, SOLUÇÕES

Rodovia Presidente Tancredo de Almeida Neves, km 34
CEP: 07700-000 - Caieiras - SP
Tel: +55 11 4441-7800 - Fax: +55 11 4605-2195
www.mdpapeis.com.br

Bambu, matéria-prima celulósica e energética

(Parte final)

Anísio Azzini & Antonio L. Beraldo

O amido é um dos produtos não fibrosos presentes nos cavacos de bambu, e que contribui para reduzir o rendimento de conversão em celulose. A extração do amido, como subproduto, é tecnicamente

No presente estudo com *Bambusa vulgaris* Schrad, determinaram-se os teores da fração fibrosa, fibras celulósicas, amido e etanol em função da idade e regiões do colmo além de demonstrar-se viabilidade técnica da utilização do bambu como matéria-prima celulósica e energética, produzindo conjuntamente fibras celulósicas e amido, ou fibras celulósicas e etanol

viável, tanto na forma de amido granular, como de etanol, após sofrer sacarificação.

Os valores apresentados nos Quadros 3 e 4 mostram os teores da fração fibrosa, fibras celulósicas, amido e etanol, obtidos em função da idade e da região de amostragem no colmo de bambu. Os teores da fração fibrosa (76,85 a 78,66%), amido (6,08 a 6,88%) e etanol (38,30 a 40,32 L/t de cavacos) não foram influenciados pela idade e região

da amostragem. Os teores de fibras celulósicas, tanto no tratamento ácido (46,85 a 51,26%), como no alcalino (52,57 a 56,04%), foram influenciados significativamente pela região da amostragem e não pela idade do colmo. A maior quantidade de fibras foi observada nas regiões basal e mediana dos colmos.

O desfibramento dos cavacos como um pré-tratamento para a produção de celulose tem como principal vantagem a obtenção do

Quadro 3 - Teores de fração fibrosa, fibras celulósicas, amido e etanol obtidos a partir de colmos de *B. vulgaris* Schrad, com 1 e 3 anos de idade (1, 2)

Determinações	Colmos de 1 ano	Colmos de 3 anos	Teste F	CV (%)
Fração fibrosa (%)	77,48a	77,30a	0,04 n. s.	7,59
Fibras celulósicas: Deslignificação ácida (%)	50,73a	48,32a	19,39 n. s.	5,48
Fibras celulósicas: Deslignificação alcalina (%)	55,16a	54,09a	1,59 n. s.	4,43
Amido (%)	6,48a	6,16a	0,29 n. s.	11,60
Etanol (L/ t de cavacos)	40,32	38,30	-----	-----

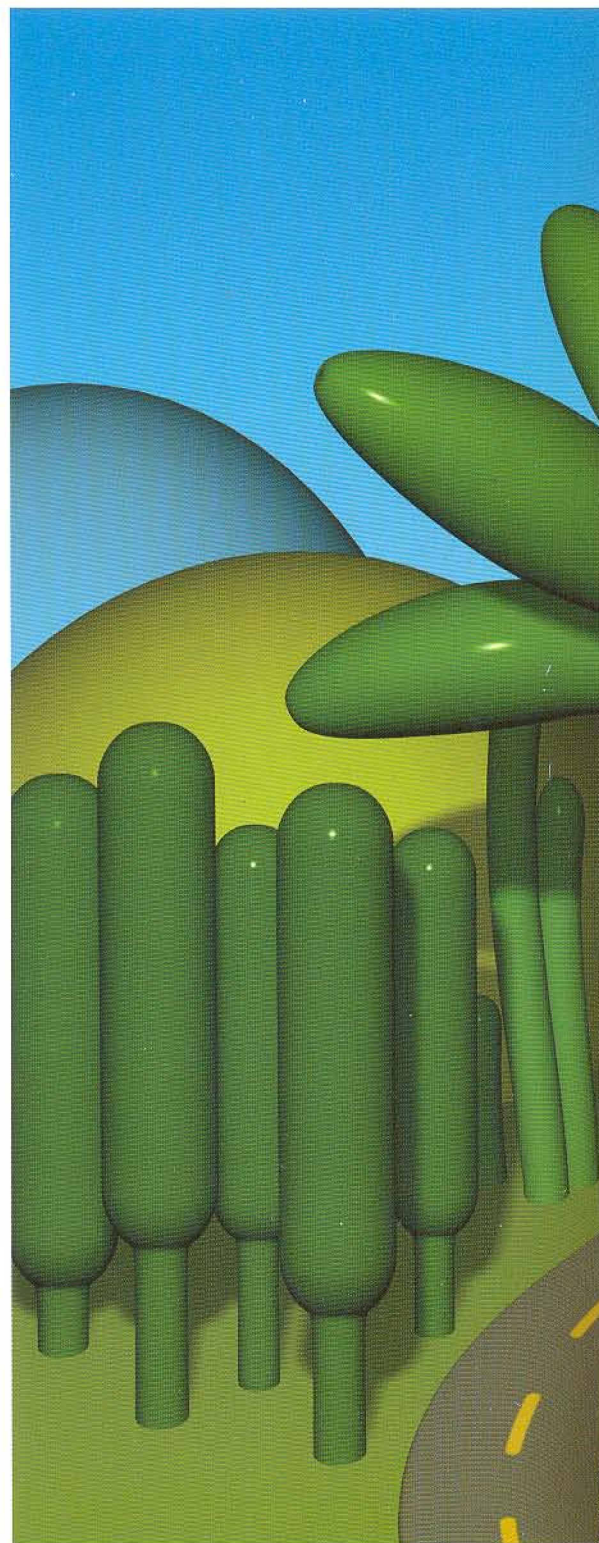
(1) Valores calculados sobre a massa inicial de cavacos

(2) Valores seguidos da mesma letra não diferem entre si pelo teste F (0,01).

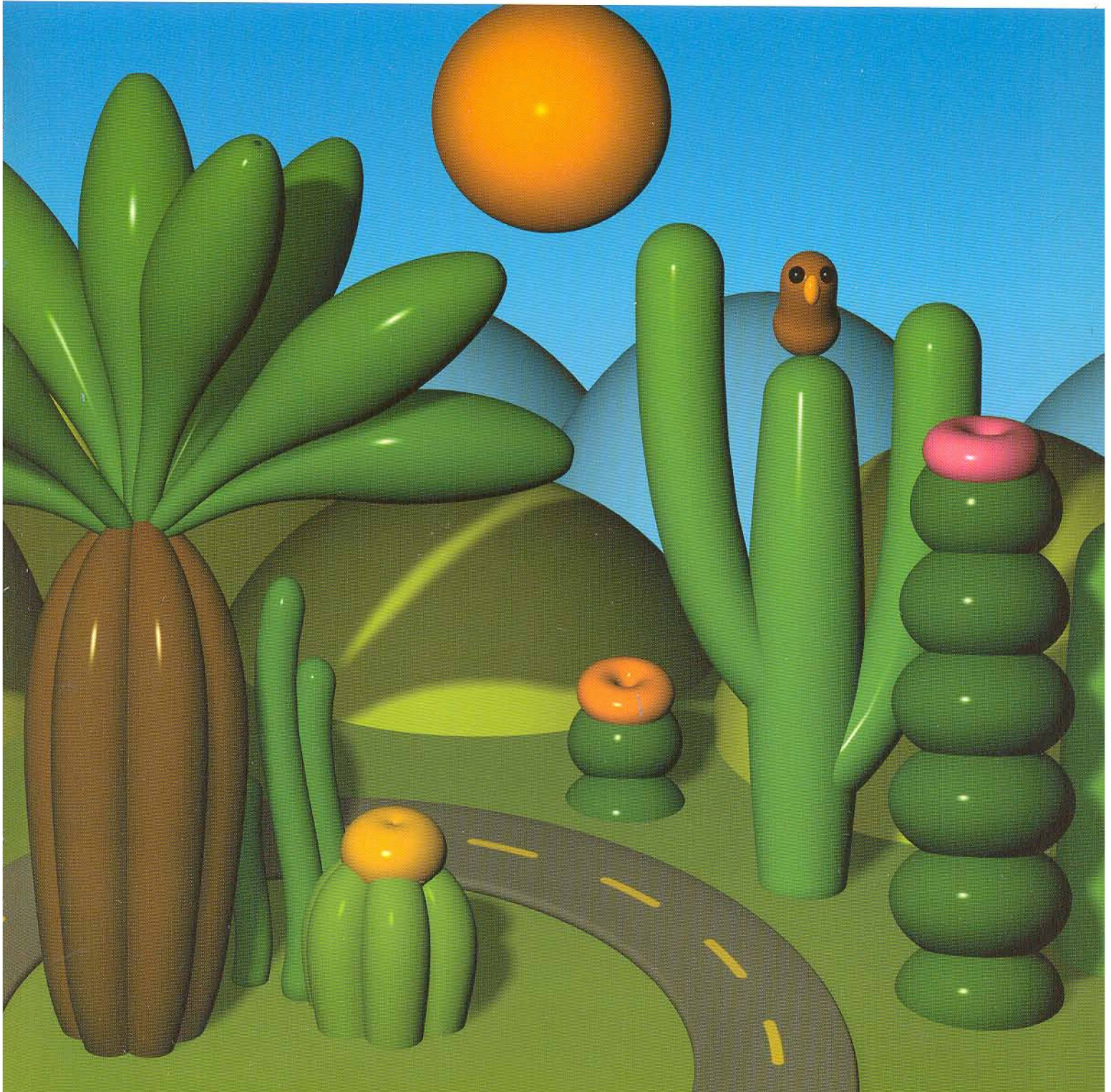
Imagens inesquecíveis do papel
couché Image da Ripasa



O Papel Couché Image da Ripasa é o mais branco, o mais brilhante, o que tem o maior número de gramaturas e o mais econômico. Tudo para fazer sempre a melhor imagem das suas idéias.



Sabiá. Ilustração 3-D de Muti Randolph.



Informações Técnicas

Image Art couché brilhante

Gramatura	g/m ²	90	105	115	130	145	170	210
Brancura	CIE	133	133	133	133	133	133	133
Lisura PPS	-	0,8	0,8	0,8	0,8	0,8	0,8	0,8
Brilho 75°	%	77	81	81	81	81	81	81
Espessura	µm	74	84	92	106	120	144	180
Corpo	cm ³ /g	0,82	0,80	0,80	0,81	0,83	0,85	0,86
Opacidade	%ISO	97	97	97	97	97	97	97

Image Art é marca registrada da Ripasa.

Image Mate couché fosco

Gramatura	g/m ²	90	105	115	130	145	170	210
Brancura	CIE	150	150	150	150	150	150	150
Lisura PPS	-	2,6	2,6	2,6	2,6	2,6	2,6	2,6
Brilho 75°	%	20	20	20	20	20	20	20
Espessura	µm	96	110	121	136	152	185	239
Corpo	cm ³ /g	1,07	1,05	1,05	1,05	1,05	1,09	1,14
Opacidade	%ISO	96	97	98	98	98	99	99

Image Mate é marca registrada da Ripasa.

Formatos (em mm): 480x660, 600x890, 660x960, 720x1020, 760x1120, 890x1170. Bobinas e outros formatos sob consulta. Aplicações: livros, livros de arte, revistas, anuários, encartes, posters, malas-diretas, catálogos, cartazes etc. Processos de impressão: offset, tipografia e silk screen. Tintas de impressão: convencional, UV e IV são preferidas. Gofragem: sim. Verniz: máquina e UV. Laminação: sim. Dobra: para dobra de papel com gramatura acima de 130 g/m², ou quando em áreas de chapado intenso, a pré-vincagem é necessária. Características: papel revestido em ambos os lados com acabamento brilhante (Image Art) ou fosco (Image Mate). Cor: branco. Fabricação: o Papel Couché Image é produzido a partir do replantio de eucaliptos das nossas reservas.

Este encarte, produzido em papel couché Image Mate 170 g/m², foi impresso em quadricromia mais aplicação de verniz UV High Gloss.



0800-113257
www.ripasa.com



O nosso papel é estar ao seu lado.

amido como subproduto, além de eliminar outras frações não fibrosas presentes nos cavacos, os quais interferem negativamente no rendimento de conversão em celulose. Os resultados obtidos no presente estudo mostraram que, após a extração do amido, o rendimento médio em fibras celulósicas dos cavacos foi de 51,9%, valor muito superior aos 36,5%, obtidos no processamento convencional por *Comide et al.* (1988).

O desfibramento dos cavacos em presença de água é essencial para a retirada dos grânulos de amido, presentes no interior das células parenquimatosas, as quais são predominantes na parte interna dos colmos. A estrutura anatômica dos colmos de bambu facilita o desfibramento, que ocorre basicamente na direção axial dos cavacos, pois os elementos anatômicos estão dispostos nessa mesma direção. As dimensões dos cavacos, para

Quadro 4 - Teores da fração fibrosa, fibras celulósicas, amido e etanol obtidos a partir de colmos de *B. vulgaris* Schrad, em função da região do colmo (1, 2)

Determinações	Base	Meio	Ponta	Teste F	CV (%)
Fração fibrosa (%)	76,85a	78,66a	77,66a	0,004 n. s.	7,94
Fibras celulósicas: Designificação ácida (%)	51,26a	49,86a	46,85b	19,39**	4,44
Fibras celulósicas: Designificação alcalina (%)	56,04a	54,44a	52,57b	13,41**	3,70
Amido (%)	6,08a	6,77a	6,11a	0,54 n. s.	11,12
Etanol (L/ t de cavacos)	37,83	42,12	37,98	-----	-----

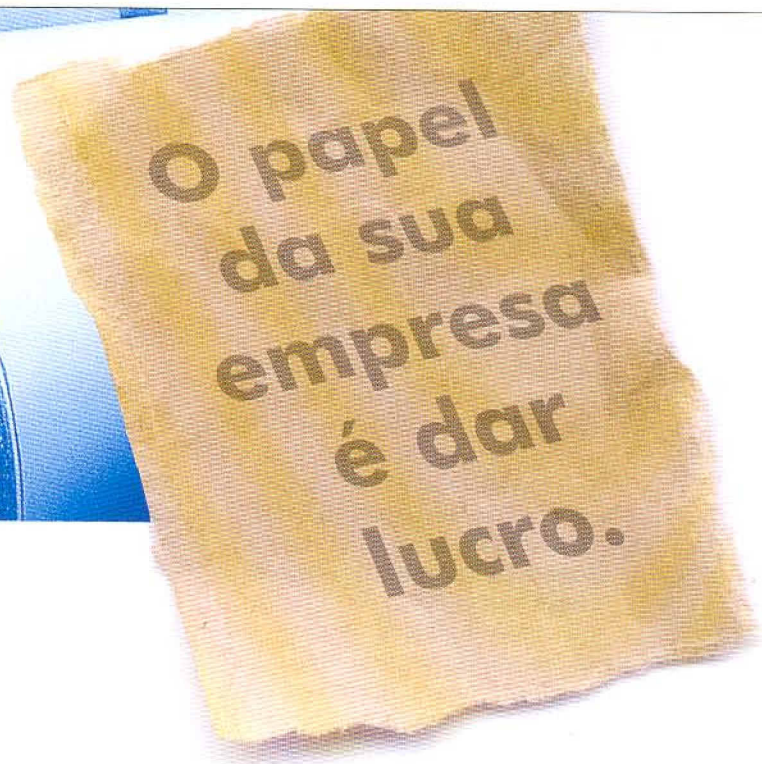
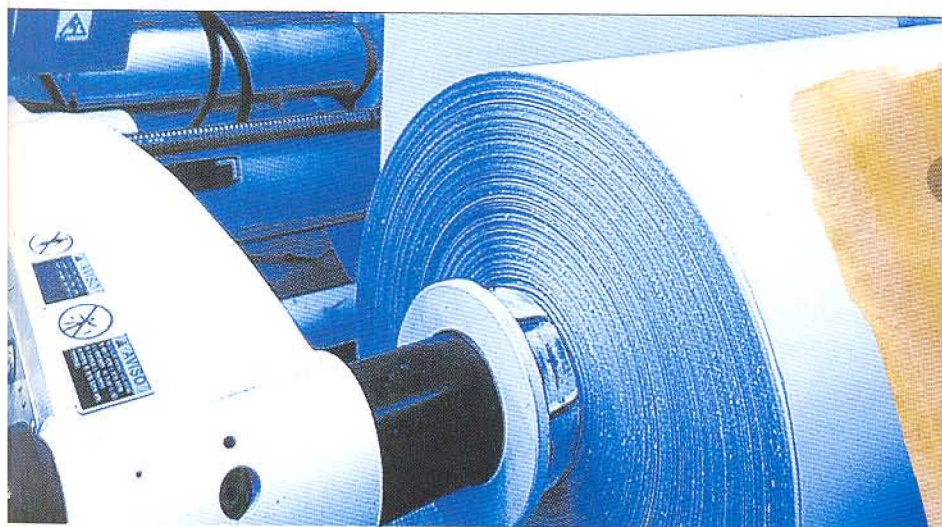
(1) Valores calculados sobre a massa seca inicial dos cavacos.
 (2) Valores seguidos da mesma letra não diferem entre si pelo teste F (0,01).
 (**) Significativo ao nível de 1%.

serem submetidos ao desfibramento, devem ser levadas em consideração, principalmente a espessura dos mesmos, que deve ser reduzida.

No presente estudo, as dimensões dos cavacos submetidos ao desfibramento para a extração de amido foram de, aproximadamente 3 e 1 cm, respectivamente, para o comprimento e a largura. Para a espessura, os valores vari-

aram de 0,403 a 0,489 mm, conforme apresentado no **Quadro 5**.

O amido de bambu, segundo *Toledo et al.* (1986), se caracteriza por apresentar grânulos pequenos (0,001 a 0,012 mm), densos (1,531 g/m³) e com baixa solubilidade em água e, como qualquer outro tipo de amido, pode ser convertido em etanol. Os teores de etanol obtidos em função da idade (38,30 a 40,42 L/ t de cavacos) e



A qualidade de corte Papel Cartão Ibema Coating

CAT-04 o torna realmente "non-stop".

Por isso, quando você quiser perfeição na

impressão, no corte e no vinco, escolha uma das

várias gramaturas do Papel Cartão Ibema.

Para sua empresa, ele funciona como papel-moeda.



Quadro 5- Espessura dos cavacos de *B. vulgaris* Schrad submetidos ao desfibramento para a extração de amido (1)

Região do colmo	Colmo de 1 ano (mm)	Colmo de 3 anos (mm)
Base	0,403 + 0,018	0,408 + 0,019
Meio	0,489 + 0,017	0,466 + 0,016
Ponta	0,405 + 0,014	0,423 + 0,015

Quadro 6 - Dimensões das fibras celulósicas da espécie *B. vulgaris* (1)

Dimensões	Valores
Comprimento (mm)	3,07
Largura (µm)	16,60
Lúmen(µm)	4,34
Espessura da parede (µm)	6,63

(1) Média de cem fibras

da região de amostragem (37,83 a 42,00 L/t de cavacos) foram estimados em função dos teores de amido extraído (Quadros 3 e 4). Para a produção de etanol não há necessidade de extrair o amido em sua forma granular. Sua hidrólise ou sacarificação pode ser feita logo após o desfibramento dos cavacos, mediante a utilização de ácidos diluídos ou soluções enzimáticas. De acordo com Azzini & Queiroz (1985), o amido de bambu foi totalmente hidrolisado em solução diluída de ácido clorídrico a 2,5%.

As características morfológicas das fibras de bambu são apresentadas no Quadro 6. No comprimento, as fibras de bambu (3,07 mm) são semelhantes às de *P. elliotii* (3,30 mm). Na largura (16,60 µm) se aproximam das de *E. grandis* (17,40 µm). Em outras palavras, as características dimensionais das fibras celulósicas do bambu apresentam propriedades similares tanto às fibras longas como às fibras curtas, conforme observou Gomide (2001). As fibras do *B. vulgaris* podem ser consideradas como sendo longas, estreitas, com parede celular espessa e apresentando lúmen reduzido. Com essas características, torna-se possível produzir pastas celulósicas com elevada resistência físico-mecânica, semelhantes ou superiores àquelas obtidas com o *Pinus* cultivado no Brasil, conforme observaram Gomide et al. (1988).

Conclusões

a) Os teores da fração fibrosa, amido e etanol não variaram em função da idade (um e três anos) e da região de amostragem no colmo (base, meio e ponta) para o *B. vulgaris*;

b) As regiões basal e mediana dos colmos apresentaram maior quantidade de fibras celulósicas, tanto na deslignificação ácida, como na básica. A idade dos colmos não influenciou no teor de fibras celulósicas;

c) Com o presente estudo, pôde-se demonstrar a viabilidade técnica de utilizar o bambu como matéria-prima celulósica e energética, produzindo conjuntamente fibras celulósicas e amido, ou fibras celulósicas e etanol. ■

Referências bibliográficas

- AZZINI, A. Influência das dimensões dos cavacos de *Bambusa vulgaris* Schrad no rendimento, porcentagem de rejeitos, número Kappa e alvura da celulose obtida pelo processo sulfato. ESALQ - USP, Piracicaba, 47pp, 1976.
- AZZINI, A. Processo de extração de amido. Revista da Propriedade Industrial, Rio de Janeiro, 33:45, 1981.
- AZZINI, A. Amido a partir de bambu. Bragantia, Campinas, 43(1):45-50, 1984.
- AZZINI, A. ; QUEIROZ, M.C.

Método de determinação de açúcares aldeídicos a partir do amido do bambu. Bragantia, Campinas, 44(1): 411-416, 1985.

- AZZINI, A.; ARRUDA, M.C.Q.; CIARAMELLO, D.; SALGADO, A.L.B. Produção conjunta de fibras celulósicas e etanol a partir do bambu. Bragantia, Campinas, 46(1):17-25, 1987.

- AZZINI, A.; GONDIM-TOMAZ, R.M.A.; ERISMANN, N.M. Desfibramento de cavacos laminados de *Bambusa vulgaris* Schrad visando a extração de amido. Bragantia, Campinas, 57(1): 41-44, 1998.

- CAMUS, E.G. Les bambusées: monographie, biologie, principaux usages. Paris, Paul Lechevalier, 215pp, 1913.

- COELHO, A.C.M.; SOUZA, A. Papéis para sacarias. O Papel, São Paulo, 61: 64-68, 2000.

- FOELKEL, C.E.B.; BRASIL, M.A.M; BARRICHELLO, L.E.G. Métodos para determinação da densidade básica de cavacos de coníferas e folhosas. IPEF, Piracicaba, (2/3): 65-74, 1971.

- GOMIDE, J.L.; VIVONE, R.R.; GALA, P.A.M. Bambu: uma alternativa para o déficit de celulose de fibra longa no Brasil. In: Congresso Anual de Celulose e Papel da ABCP, 21, São Paulo, 1988. Anais. São Paulo, Associação Brasileira de Celulose e Papel, 1988, p. 1-16.

- GOMIDE, J.L. Alternativas em celulose de fibra longa. ANAVE, São Paulo, 21: 16-23, 2001.

- ITOH, T. Lignification of bamboo (*Phyllostachys heterocycla* Mitt) during its growth. *Holzforchung*, Berlin, 44: 191-200, 1990.

- MEZZONO, L.X.; MARTINS, M.A.; FOELKEL, C.E.B.; SACON, V. Potencialidade de quatro espécies de *Eucalyptus* cultivados na Bahia, para produção de celulose solúvel branqueada. O Papel, São Paulo, 58: 71-80, 1997.

- TOLEDO, M.C.F.; AZZINI, A.; REYES, F.G.R. Isolation and characterization of starch from bamboo culms (*Guadua flabellata*). *Starke*, Weinheim, 39: 158-160, 1987.

ABTCP 2002

promete novidades e lançamentos

Naia Veneranda

Um dos maiores eventos do setor papelero latino americano espera receber a visita de mais de 10.000 profissionais especializados



Selma Ugolini, gerente de negócios da ABTCP

De 14 a 17 de outubro, será realizada no ITM Expo, em São Paulo (SP), a 35ª edição do Congresso e Exposição Anual de Celulose e Papel, promovido pela ABTCP – Associação Brasileira Técnica de Celulose e Papel. Estarão presentes ao evento aproximadamente 200 expositores e a expectativa da Associação é de receber a visita de 10.000 profissionais do setor. Selma Ugolini, gerente de negócios, explica que para atingir este número, além dos procedimentos de divulgação usuais, foi realizado um trabalho diretamente com os profissionais que atuam no chão de fábrica. Uma das novidades prometidas para o evento são os espaços reservados para o acesso à Internet dentro da área de exposição. Outro fato será o festival de vídeos, instalado na área social, entre as salas de aula do congresso, que exibirá vídeos técnicos das empresas expositoras.

Além do número esperado de

visitantes, Selma ressaltou que a exposição conta com o apoio de várias entidades nacionais e internacionais do setor, o que contribui para a realização de um evento de categoria internacional e referência na América Latina.

O congresso

Paralelamente à exposição, será realizado o Congresso Anual de Celulose e Papel, que nesta edição tem como tema chave Valor Agregado ao Produto. Dentro deste tema acontecem as sessões técnicas, os fóruns de debates, um curso dirigido a papeleiros e gráficos, além do ciclo de conferências. Selma considera a programação do congresso como o grande diferencial em relação aos últimos eventos. Ela informa que todas as atividades técnicas estarão centralizadas no terceiro andar e também destaca a sessão de pôsteres a ser realizada com sede na área entre as salas para

acesso dos congressistas e visitantes.

Durante o Congresso ocorre o prêmio Experiências de Sucesso, cujo objetivo é incentivar o intercâmbio técnico, com a exposição sobre as experiências realizadas por profissionais das áreas operacionais, tanto das fábricas quanto dos fornecedores, onde as três melhores serão premiadas.

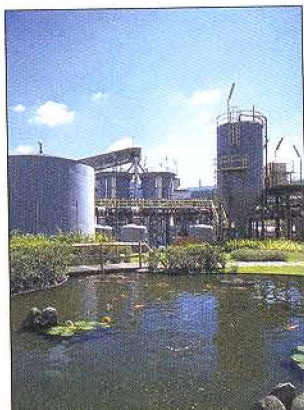
Os expositores

A A. Celli, fabricante de máquinas de papel, dará ênfase aos recentes start-ups realizados nas seguintes fábricas: CBP, em Goiânia (GO); Jan-Ei, no Japão e Sca, na Alemanha. A empresa também apresentará novas possibilidades de financiamentos de equipamentos importados.

A ABB, fornecedora de soluções em energia e automação industrial levará sua linha de equipamentos para a Tecnologia de Informação Industrial (Industrial IT). A empresa também estará lançando o



Máquina de papel fabricada pela A. Celli



Fábrica da Carbochloro



Facas produzidas pelo Grupo Saturno

Direct Drive, tecnologia que oferece acionamento elétrico para máquinas de papel sem engrenagens redutoras.

A Alebrás, fabricante de válvulas de guilhotinas para máquinas de papel, destacará a válvula de acionamento através de atuador elétrico, que permite maior eficiência no controle de

gramatura do papel.

Revestimentos de borracha para cilindros serão destaques no estande da ATB.

A produtora de cloro Carbochloro, instalada no Brasil desde 1964, participa do evento com sua linha de Cloro- Alcalis, e outras matérias-primas como soda cáustica e hipoclorito de sódio para a

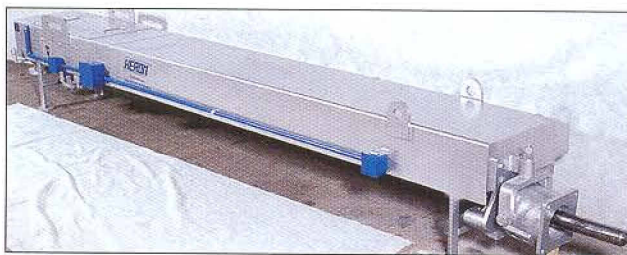
fabricação da celulose.

A Clariant, empresa que atua na área de especialidades químicas (aditivos) utilizadas na produção de papel, apresentará uma linha especial de corante, o Cartasol HP. Com lançamento simultâneo no Brasil e Europa, o novo corante oferece uma proposta ecológica (fica na fibra e tem baixos teores

Programa Preliminar

35º Congresso Anual de Celulose e Papel Programa Oficial - Valor Agregado ao Produto: O Grande Desafio da Indústria Moderna

Sala Data	B1 (150)	B2 (150)	C1 (180)	C2 (180)
2ª feira 14/10	Curso Redução de perdas na produção	Coletiva de Imprensa (10h00)		Sessão Técnica I Celulose
	Workshop EKA	Ciclo de Palestras I Bracelpa/Anave/ BNDES	Workshop METSU	Mesa-Redonda I Secagem da Celulose (Comissão de Celulose)
3ª feira 15/10	Curso Avanços Tecnológicos na Área Gráfica	Ciclo de Palestras II Ipef / / UFV	Workshop VOITH	Sessão Técnica II Branqueamento
	Fórum de Debates I (Comissão de Revestimento e Acabamento)	Ciclo de Palestras III Empresas do Setor	Workshop ANDRITZ	Mesa-Redonda II Cloreto e Potássio (Comissão de Recuperação)
4ª feira 16/10	Mesa-Redonda III Forno de Cal (Comissão de Recuperação)	Ciclo de Palestras IV Cempre / Cetea	Workshop VOITH	Sessão Técnica III Papel
	Fórum de Debates I (Comissão de Revestimento e Acabamento)	Ciclo de Palestras V Abimaq	Workshop RUST	Mesa-Redonda IV Controle Microbiológico em Máquina Tissue (Comissão de Tissue)
Jantar de confraternização e Entrega dos Prêmios "Destaques do Setor 2002" 20h30				
5ª feira 17/10	Concurso Experiências de Sucesso	Ciclo de Palestras VI ABPO	Workshop VOITH	Sessão Técnica IV Engenharia e Manutenção, Controle de Processo, Meio Ambiente
		Ciclo de Palestras VII ABTG / Abflexo		Sessão de Palestras Oportunidades no Setor
6ª feira 18/10	PROGRAMA DE VISITAS TÉCNICAS ÀS FÁBRICAS DE CELULOSE E PAPEL			



Soprador de fuligem produzido pela Herom

de metais pesados) e melhor custo de produção.

A **Corn Products**, produtora de ingredientes derivados de amido, pretende apresentar seu portfólio de produtos e serviços, que compreende as linhas de amidos modificados e hidrolisados, destinados à aplicação no *wet-end*, colagem superficial e coating, bem como os serviços que envolvem a utilização dos mesmos.

A **Dow Química** fabricante, dentre outros produtos, de látex para a indústria de papel e celulose, vai apresentar a nova fábrica inaugurada recentemente na cidade do Guarujá, litoral norte de São Paulo.

O **Grupo Saturno**, fabricante de ferramentas de corte como serras, facas industriais e rebolos abrasivos para afiação, estará expondo os produtos voltados especificamente para a indústria papelreira, desde corte

de madeiras até lâminas para máquinas de corte e vinco. O destaque vai para as facas usadas no corte de papel como a faca orbital (produção de papel higiênico) e para os discos refinadores para fabricação de papel.

A **Herom**, produtora de sopradores de fuligem para caldeiras vai apresentar sua linha de sopradores utilizados em caldeiras de recuperação. O lançamento será um soprador com avanços tecnológicos.

A **Metso** será representada pela Metso Paper e a Metso Automation no mesmo estande. O grande destaque será a inauguração do Service Center (Centro de Serviços) da Metso Paper. No novo centro, serão produzidas as peças para reposição, rolos, revestimentos, dentre outros.

A **Pará Pigmentos**, produtora de caulim para revestimentos, tintas e outros, vai apresentar sua linha de produtos e aproveitará para divulgar o nome da empresa.

A **Peróxidos do Brasil**, produtora de peróxidos de hidrogênio dará destaque à expansão da fábrica de Curitiba (PR). Com o aumento da área, a produção anual de peróxido de hidrogênio base seca passa de 60 mil a 90 mil toneladas/ano.

A **Rexnord Correntes**, fornecedora de tecnologias e soluções para transmissão de potência e movimentação de materiais, apresentará sua linha de acoplamentos, correntes, correntes de engenharia e redutores. O destaque vai para o acoplamento magnético Magnelink, para os eixos flutuantes Addax e para os serviços de correntes de engenharia.

A **Voith Paper**, fornecedora de equipamentos e máquinas para a indústria de papel e celulose, vai expor o Process Supplier, conceito definido após as recentes aquisições de empresa, cujos equipamentos complementam a linha de produtos da Voith. A empresa também apresentará workshops focando a obtenção da melhor performance no processo produtivo.

A **Yaakko Pöyry**, consultoria para as áreas de indústria de base florestal, infra-estrutura e meio ambiente estará presente divulgando a marca e oferecendo serviços.

D1 (260)	D2 (276)	Sala da Diretoria
Sessão Solene de Abertura e Coquetel de Boas Vindas 19h00		
	Reunião de Escolha de Estande 8h00	Reunião Comissão Papel Artesanal
	Workshop SINDUS	Reunião de Coordenadores de Comissões (17h30 - 19h00)
Vamos pensar em termos um encontro de ex-alunos dos cursos de especialização	Workshop JRS	Reunião da Comissão de Recuperação e CSCRB (14h às 17h)
Fórum de Debates II Perfil Profissoográfico Previdenciário – PPS / INSS (Comissão de Medicina e de Segurança)		
Sessão Técnica V Recuperação e Utilidades	Reunião da Diretoria 10h00	Almoço da Diretoria 12h00

Representada:

Ibema Cia. Bras. de Papel

- Papéis: Cartão Duplex, Papel Monolúcido, Papel Apergaminhado, Papel Superbond entre outros

Ind. e Agr. Rio Verde Ltda.

- Papelão Paraná

Área de Atuação: Interior do Estado de São Paulo, Paraná e Centro Oeste

Exportação para: América do Sul e América Central



FIGUEIREDO PAPÉIS
Comercialização de Papéis para imprimir e escrever

Tel./Fax: (19) 633.6020

E-mail: wanderfigueiredo@uol.com.br

A arquiteta das dobraduras

Naia Veneranda



Bassy Machado

A história da Origami é a mesma de sua fundadora, Bassy Machado, que dobrando papéis, construiu uma empresa de sucesso e aproximou as culturas brasileira e japonesa num empreendimento que, hoje, já é reconhecido nacional e internacionalmente

Bassy Arcuschin Machado nasceu em São Paulo, capital, em 1956. Embora carregue consigo uma descendência bastante miscigenada (mistura de russo – de quem herdou o nome polonês, argentino e brasileiro) seus interesses, desde pequena, fugiram à genealogia familiar, sempre pendo para a cultura japonesa.

Bassy formou-se em arquitetura e, juntamente com seu marido, Alberto Machado, espe-

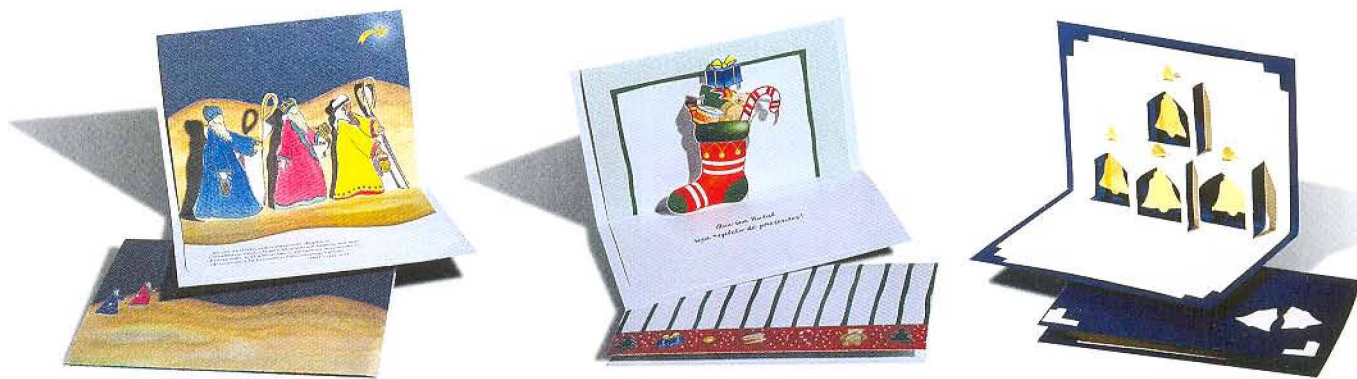
cializou-se em projetos de médio e grande portes, como restaurantes.

A viagem e as mudanças de planos

Transcorridos 10 anos de profissão, Bassy escolheu o Japão como local para desenvolver seus estudos de especialização. Permaneceu realizando intercâmbio cultural por três meses. Neste período, dedicou-se aos



Cartões corporativos e de Natal produzidos pela Origami



Técnica do origami arquitetônico para cartões

estudos em Tóquio e foi aluna do professor de arquitetura Masahido Chatani, criador do origami arquitetônico. Este tipo de dobradura é uma variação do origami tradicional, pelo qual se obtêm formas tridimensionais a partir de cortes e dobras programadas entre dois planos de um papel (em forma de cartão), também conhecido

como pop up cards.

Ao voltar para o Brasil, uma idéia veio junto: a de montar uma empresa que produzisse cartões como os vistos no Japão. Foi quando nasceu a Origami, em 1987.

Bassy foi uma das primeiras a utilizar técnica do origami arquitetônico ou kirigami no Brasil. "No começo éramos eu e uma

amiga. Ela já tinha uma empresa e aproveitamos a infra-estrutura", conta. O início foi com dois cartões. "O nosso público-alvo eram os arquitetos e começamos produzindo um cartão em forma de escada e um outro com algumas formas arquitetônicas".

O sucesso foi grande e a demanda por novos produtos obrigou a empresa a paulatina-

Os papéis da Ripasa em outros lados que você nem imagina...

image[®]
O Couché da Ripasa
Naturalmente Brasileiro

EXTRA ALVURA[®]
ALCALINO

MASTERSet[®]

PAPÉL[®]



Papel **scr^orita**[®]
Sinônimo de Dicionário

CHAMOIS
a arte de ler

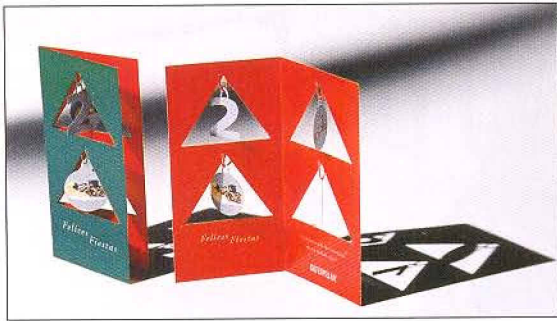
ACÁCIA[®]
Linha de Papéis Texturizados

Royal

...o lado dos papéis gráficos.

0800-113257

SAC
Serviço de Atendimento ao Consumidor



10% da produção de cartões são exportados para os Estados Unidos e Alemanha

mente aumentar sua linha de produtos.

"Meu marido também é arquiteto. No começo de nossas carreiras também trabalhávamos juntos, depois, cada um foi para o seu lado", explica Bassy. Machado passou a dedicar-se à construção náutica e civil, mas nos anos 90, resolveu trabalhar com a esposa na Origami.

Passados 15 anos, desde a fundação da empresa, os cartões produzidos já colecionam séries de prêmios, como o Fernando Pini, Sappi e o mais recentemente 14° Louie Award, a mais importante premiação na indústria dos cartões, conferido pela Greeting Cards Association, dos EUA.

Hoje, Bassy já não se dedica à criação como no começo. "A parte administrativa ocupa muito mais meu tempo do que antes; atualmente, eu faço a parte de direção de arte, e até este tipo de trabalho venho fazendo menos a cada dia", explica.

Design e papéis

Em seu trabalho, o papel exerce uma função peculiar. Os cartões idealizados por Bassy trabalham com a tridimensionalidade e requerem o uso de papéis especiais. "O Brasil tem capacidade de produzir papéis da melhor qualidade; a gente sempre brigou por isso. Principalmente agora, com a alta do dólar, é quase impraticável a utilização de papel importado em todos os produtos".

Para Bassy, o design no Brasil evoluiu bastante, principalmente, nos últimos dez anos, mas ainda está longe de explorar todo o potencial artístico existente no país. "Temos ainda muita coisa em nosso folclore e tradições para serem exploradas; falta muito para que tenhamos uma identidade artística nacional como, por exemplo, a Alemanha".

Em seus planos, está a criação

de novas linhas de cartões. Atualmente, são produzidos cerca de 100 motivos, constantemente renovados. Outra meta da artista e empresária é aumentar as exportações. Atualmente, 10% de sua produção são exportados especialmente para os Estados Unidos e Alemanha. Bassy espera atingir a marca de 25% em curto prazo.

Mas de todas as expectativas citadas por ela, uma merece carinho especial: "Dentro de mais ou menos cinco anos eu gostaria de voltar para o Japão e fazer um outro curso, no segmento de papel", revela. De fato, Bassy viajou para o Japão apenas uma vez e cada cartão produzido traz a sensação de que ela ainda está desfazendo as malas. Uma próxima viagem, já com toda a bagagem adquirida ao longo destes 15 anos, certamente trará desdobramentos ainda mais inusitados para o design ■

SENGES - PAPEL E CELULOSE LTDA



Papel Kraft Fibra Longa Natural e Monolúcido
40 à 180 gr/m²

Segmentos: Sacolas, Sacos, Envelopes, Fita Gomada, Capa para Ondulado

Rua Albion, 229 - 6º andar - Conj. 61
05077-130 - São Paulo - SP
Fone: (11) 3832.1466
Fax: (11) 3831.6833
E-mail: senges-sp@uol.com.br



Fabricações especiais sob consulta

Para anunciar na Revista

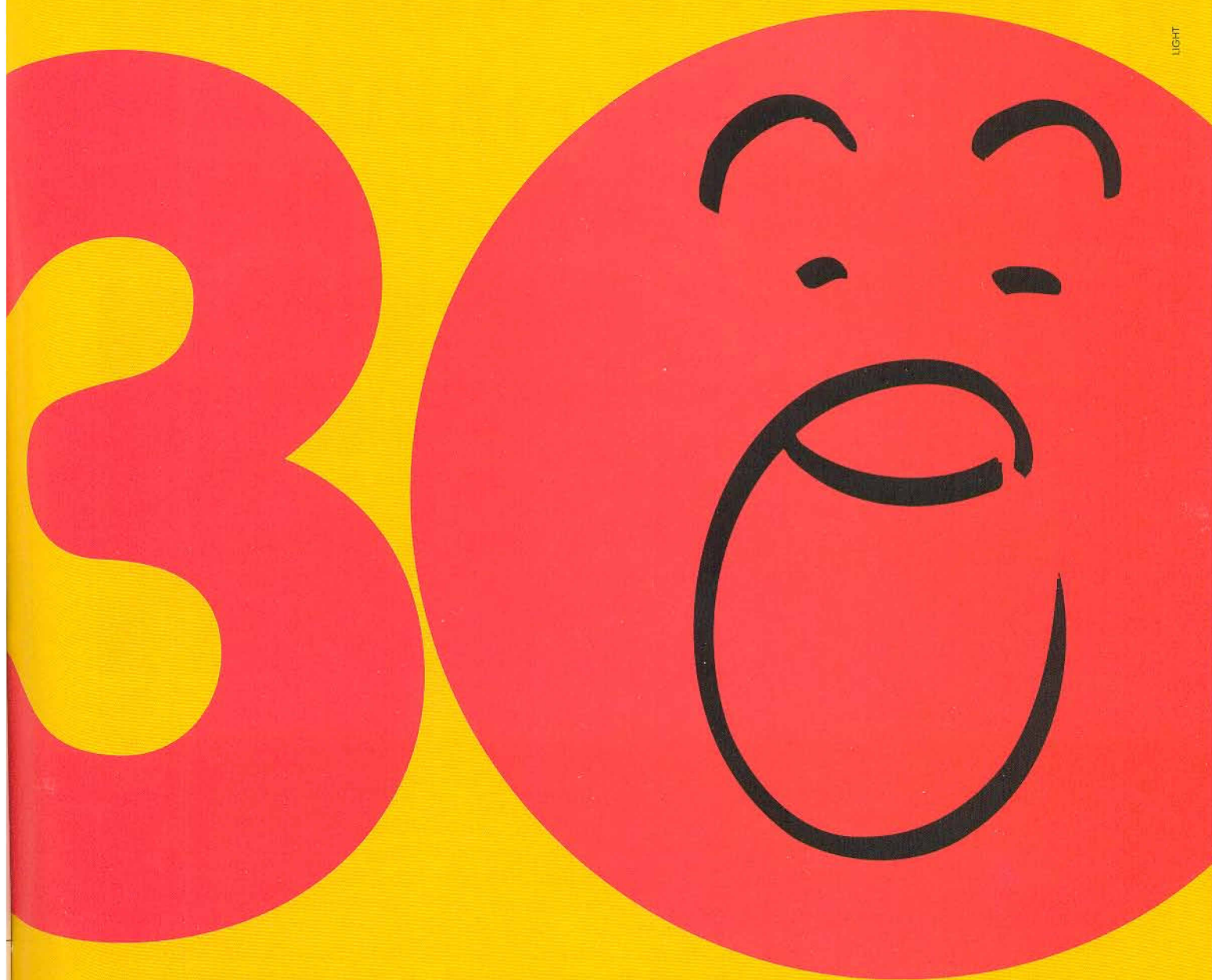
anave

Ligue:
(11) 3721-4944





LIGHT



FAZ 30 ANOS QUE A GENTE SÓ OLHA PARA O FUTURO.

A SPP-Nemo foi fundada há 30 anos com o objetivo de estar sempre à frente do seu tempo. Moderna, dinâmica e inovadora ela é a maior e uma das mais antigas distribuidoras multimarcas de papel do país. Um exemplo de profissionalismo e dedicação que vem fazendo história e conquistando, cada vez mais, novos clientes, amigos e parceiros. SPP-Nemo, 30 anos fazendo a qualidade falar mais alto.



SPP-NEMO
DISTRIBUIÇÃO NACIONAL
www.spp-nemo.com.br

Controle de qualidade no processo industrial

Naia Veneranda

No setor papelero, os avanços tecnológicos acontecem em grande escala e com frequência. Contudo, adotar procedimentos gerenciais, que garantam a qualidade do produto final, é imprescindível para o sucesso da aplicação das novas tecnologias

Com a abertura do mercado nacional, a partir do final da década de 80, as empresas brasileiras em geral passaram a ter uma maior preocupação com a qualidade de seus produtos. Deste período, datam importantes avanços no setor papelero, como a eliminação do cloro elementar na produção de celulose e na clonagem de eucalipto.



Fotos: Divulgação/Klabin

Responsabilizar o próprio operador pela liberação do produto é uma forma de conseguir maior comprometimento com o processo

Ana Rutta, superintendente geral da FPNQ – Fundação para o Prêmio Nacional de Qualidade, conta que o crescente avanço nas regulamentações de mercado, no surgimento de normas técnicas e de legislação própria para o consumidor, promoveu mudanças de paradigmas na indústria. Paralelamente, os referenciais de qualidade sofreram uma evolução e os resultados positivos, advindos das práticas de gestão, foram disseminados e implementados por meio dos programas de qualidade total.

De acordo com Ana, este fato ocorreu devido às buscas pela

O treinamento de pessoal garante que os procedimentos operacionais tragam os resultados desejados

certificação às normas da ISO (Organização Internacional de Normatização) 9000. Esta procura estimula o setor industrial brasileiro a realizar investimentos na estruturação de um sistema de gerenciamento e qualidade para aprimorar a eficiência e a eficácia operacional. Como exemplo deste aprimoramento, podem-se citar os ganhos de produtividade alcançados a partir dos anos 90, como a International Paper, que recebeu a ISO 9002 em Sistema de Gerenciamento da Qualidade, em 1993; a Ripasa, a ISO 9000 em 1996, e este ano foi certificada pela ISO 9001 versão 2000. A Klabin possui a ISO 9002 e 14000; a Bahia Sul recebeu o Prêmio Nacional de Qualidade em 2001.



O que é gestão de excelência ?

Gestão de excelência é o estágio mais elevado de gestão alcançado por uma organização, no qual a sua performance é equivalente ao das melhores organizações do mundo, consideradas como Classe Mundial. De acordo com o Modelo de Excelência do Prêmio Nacional da Qualidade, seria aquela organização que incorpora os fundamentos da excelência às suas estratégias e operações em alto grau de refinamento, demonstrando ter alcançado resultados expressivos em todos os enfoques que afetam os seus negócios. O Modelo de Excelência do PNQ descreve a estrutura sistêmica de uma organização por meio de sete critérios: liderança; estratégias e planos; clientes e sociedade; informações e conhecimento; pessoas; processos e resultados. Estes critérios estão subdivididos em 26 itens de avaliação, pelos quais se evidenciam os principais enfoques do sistema de gestão da organização. O modelo é adotado internacionalmente pelos prêmios nacionais da qualidade em cerca de 60 países, nos quais vem sendo utilizado por milhares de organizações, dos mais variados portes e segmentos de atuação, como um referencial para estruturar o sistema de gestão da organização e para avaliar o seu desempenho. Outra característica relevante do modelo é sua atualização anual, introduzindo inovações e tendências, em termos de estratégias e práticas bem-sucedidas, consolidadas pelas organizações, o que lhe confere o status de Estado da Arte da Gestão.

Fonte: Fundação para o Prêmio Nacional de Qualidade

Fornecedores e matérias-primas

Dentro do âmbito industrial, a partir do momento em que se recebem as matérias-primas e os insumos, todos os procedimentos terão reflexo na qualidade final do papel. Assim, até mesmo os fornecedores de materiais e serviços devem ser cadastrados e qualificados para atuar de acordo com as exigências de cada empresa.

Desde o recebimento de madeira, a seleção deve ser rigorosa. De acordo com o gerente de qualidade assegurada da Klabin – unidade Monte Alegre (PR), Guaracy Guayanazes de Azevedo, a empresa possui um critério de seleção por idade, comprimento e diâmetro das toras entregues ao preparo de madeira. Para que se verifiquem os parâmetros especificados, funcionários da empresa realizam inspeções no momento da entrada do material.

Azevedo explica que é importante exigir dos



Foto: International Paper

A partir dos anos 90 a indústria papelreira, acompanhando uma tendência mundial, também passou a aumentar a busca pela qualidade

fornecedores de produtos químicos o envio de um laudo de qualidade dos produtos entregues. Além disso, a empresa promove inspeções periódicas para verificar se cada insumo está adequado à especificação proposta. O sistema da Klabin também prevê auditorias no processo de seus fornecedores.

Na Ripasa os fornecedores são qualificados quanto às suas condições em atender em qualidade, pontualidade e prazo de entrega. Eles são pontuados a

BR 116

Elo de amor entre
nós e sua empresa

Bonet Madeiras e Papéis Ltda
Cartão Duplex, Frigorificado e Extruzado

Industria de Papelão Hörlle Ltda
Cartão Cinza e H, Preto e Marmorizado

Agropel Ind. de Papel e Madeira Ltda
Papelão Couro

REPRESENTAÇÕES MELLAGI S/C LTDA.

Alameda Santos, 211 - 6º andar - Conj. 605
01419-000 - São Paulo - SP
Tel.: (11) 289.1988 - Fax.: (11) 251.2908
mellagi@sti.com.br

cada entrega ou após a execução do serviço. "Exigimos que os fornecedores nos atendam segundo as especificações técnicas de cada item que compramos e que possam interferir na qualidade final de nossos produtos", informa Renata Regina Saito, responsável pela área de garantia de qualidade.

Controle de Qualidade

Dentre as várias células produtivas da empresa, uma delas responsabiliza-se pelas estratégias que vão garantir que o produto final atenda às exigências especificadas pelo produtor.

A célula de controle de qualidade engloba as seguintes funções: inspeção e ensaios no produto ou em parte dele; manter calibrados os equipamentos laboratoriais; aplicar um plano de amostragem nas matérias-primas e embalagens no recebimento; estabelecimento do conjunto de parâmetros de controle por meio de testes físicos e químicos e a padronização e normatização de procedimentos para evitar variabilidade no processo.

Jorge E.R. Cajazeira, da gerência empresarial da Bahia Sul, explica que o controle de qualidade está interligado ao controle de processo. Assim, quem produz avalia a qualidade, o departamento de controle contribui informando os dados e a decisão quanto à reprovação

Atribuições do Controle de Qualidade

Inspeccionar o produto;

Realizar ensaios;

Manter calibrados os equipamentos;

Estabelecer parâmetros de controle por meio de testes físicos e químicos;

Padronizar procedimentos.



Ana Rutta, da FNPQ

ou não é responsabilidade da área de produção.

Na Ripasa, as células de produção são responsáveis pela execução dos ensaios através de laboratoristas, que oferecem resultados periódicos para o controle do processo e do controle final. Na fase de acabamento do papel cortado, o produto é novamente inspecionado. Todas as fases da produção obedecem a uma norma geral de tratamento de não conformidade do produto para prevenir o máximo da entrega aos clientes.

Não trabalhar com inspetores de qualidade também é uma outra forma de conseguir um maior comprometimento com o produto final. "Na Klabin o próprio operador é responsável pela liberação do produto", explica Azevedo.

Distribuição de funções e identificação de competências

Todos que executam tarefas que possam causar impacto na qualidade do produto ou do processo devem estar qualificados para as posições exercidas. Dentro desta visão, o treinamento de pessoal destaca-se como um dos mais importantes meios para capacitar os funcionários na execução de suas atividades, com a competência necessária. "Treinar funcionários permite qualificação e desen-

Fundamentos da excelência

Comprometimento da alta direção

Visão de futuro de longo alcance

Gestão centrada nos clientes

Responsabilidade social

Valorização das pessoas

Gestão baseada em processos e informações

Foco nos resultados

Ação pró-ativa e resposta rápida

Aprendizado

volvimento contínuo da equipe", define Amauri Malia, gerente de qualidade da International Paper.

A Bahia Sul possui um perfil de cargo para cada função. Assim, de acordo com Cajazeira, as habilidades dos profissionais são identificadas e os treinamentos necessários são aplicados para que a função no sistema possa ser desempenhada competentemente.

Um processo semelhante se dá também quando cada colaborador é avaliado por suas competências técnicas, comportamentais e organizacionais. Na Ripasa este processo é realizado através de um novo software adquirido pela empresa. "Com esta ferramenta, os gestores têm possibilidade de gerenciar as pessoas no seu conceito de perfil por competência", revela Renata. Com estes cuidados, o objetivo da empresa é diminuir a quantidade de produtos reclamados, bem como as perdas na produção de papel nas diversas etapas do processo.

A busca pela melhoria contínua e por uma qualidade cada vez mais excelente é o grande desafio que vem sendo vencido. "O caminho para a excelência empresarial traz reconhecimento dentro e fora do país, mas não se pode esquecer que isto é o resultado de uma busca, e não um objetivo em si", conclui Cajazeira.

1º de Outubro Dia do Vendedor

Tradicionalmente, durante o mês de outubro, quando comemora-se o **Dia Pan-americano do Vendedor** (1º de Outubro), a ANAVE promove a entrega do Prêmio Vendedor do Ano.

Para saber mais sobre o evento, entre em contato com a secretaria da ANAVE, pelo telefone: 11-3284-0998 ou e-mail: anaveassoc@uol.com.br

Anote em sua agenda

24/Setembro/2002 - Dia de reencontrar amigos

Cumprindo o objetivo de promover o conagraçamento entre associados e profissionais que atuam no setor de papel, celulose e áreas afins, a Diretoria Executiva da ANAVE convida a todos para o almoço que será realizado no próximo dia em 24 de setembro, no Restaurante D. Carlini (Rua Dona Ana Néri, 265 - Moóca - SP).

Entre em contato com a secretaria da ANAVE
(Tel.: 11-3284-0998 ou e-mail: anaveassoc@uol.com.br)
e faça sua adesão.

Novos associados - CATEGORIA ATIVO

- Marcelo Ferreira Martinez
Cia. Suzano de Papel e Celulose

- Você sabe como agregar valor ao Cliente interno ?
- Sua atuação é no processo ou na tarefa ?
- Você conhece os processos de negócios e suas interfaces ?
- Você administra ou evita conflitos ?

ESTAS E OUTRAS QUESTÕES
SERÃO RESPONDIDAS NO TREINAMENTO:

GERENCIANDO PROCESSOS E NÃO-TAREFAS

O grande diferencial de uma organização está na forma como ela coordena seus recursos em busca dos resultados esperados, ou seja: o LUCRO. Porém, há grandes perdas dentro da empresa fazendo com que o lucro seja cada vez menor ou até inexistente.

OBJETIVO: capacitar os participantes em melhores práticas para o gerenciamento e otimização de processos, utilizando uma metodologia eficaz para eliminação de desperdícios operacionais.

PÚBLICO ALVO: Gerentes, Supervisores, Líderes e Pessoas diretamente envolvidas com as mudanças estratégicas e o modelo de gestão da empresa que buscam uma ferramenta prática para identificar, visualizar, analisar a operação e promover a otimização e integração dos processos.

APRESENTADOR: **Walter Waldemar Santos Santana**
Administrador de empresas, contador e pós-graduado em nível de especialização em Sistemas de Informação. Possui 22 anos de experiência em desenvolvimento de processos organizacionais, tendo atuado nos segmentos de Telecomunicações, Financeiro, Têxtil, Metalúrgico, Químico e Gráfico. Membro do Conselho de Administração da Pig Light Suinicultura S.A. Especialista em Desenvolvimento Organizacional. Sócio Diretor da Change Management, empresa de Consultoria em processos organizacionais.

BENEFÍCIOS ESPERADOS

- ◆ Você discutirá a importância do Processo e a performance de sua Equipe.
- ◆ Você estará capacitado a mapear seus Processos na prática.
- ◆ Você conhecerá as dificuldades de mudar processos.
- ◆ Você saberá como definir pontos de controle nos processos
- ◆ Você identificará a importância de um Sistema informatizado para suportar os processos.

Data:

Dia 21 de novembro
das 8h00 às 17h30.

Local:

Auditório da RPA Editorial
Rua Santanésia, 528 1º. andar

Veja programa
completo através do
www.rpaeditorial.com.br

Informações e inscrições:
Tel.: (11) 3721-4944
e-mail: mkt@rpaeditorial.com.br



PRESIDENTE

PRESIDENTE

Fernando Franzoni
Resmapel Conv. e Com. de Papel Ltda.

VICE-PRESIDENTE

Theodolindo de Oliveira Borges
Indústrias Klabin S.A.

DIRETOR CULTURAL

Clayrton Sanchez
Clasan Papéis Ltda.

DIRETOR DIVULGAÇÃO/EVENTOS

Marco A. Luiz Miranda Bodini
Trianon Publicidade Ltda.

DIRETOR EXECUTIVO

Jahir de Castro
Jahir de Castro Papéis Ltda.

DIRETOR TESOUREIRO

Marco Antonio P. R. Novaes
Agassete Com. Ind. Ltda.

DIRETOR DE RELAÇÕES INTERNACIONAIS

Eduardo Alvarez
Urupel Representaciones Importaciones

SÓCIOS BENEMÉRITOS

Alberto Fabiano Pires
Jahir de Castro
José Tayar
Silvio Gonçalves

SÓCIOS EMÉRITOS

Abrahão Zarzur
Aldo Sani
Alfredo Claudio Lobl
Angela Regina Pires Macedo
Anis Alberto Aidar
Archivaldo Reche
Celso Edmundo Bochetti Foelkel
Dante Emílio Ramenzoni
Gastão Estevão Campanaro
Geraldo Alckmin
Hamilton Terni Costa
José Carlos Bim Rossi
José Gonçalves
Josmar Verillo
Martti Kristian Soisalo
Milton Pilão
Osmar Elias Zogbi
Raul Calfat
Roberto Barreto Leonardos
Ruy Haidar
Sergio Antonio Garcia Amoroso

CONSELHO VITALÍCIO

Adhemur Pilar Filho
Apiflex Indústria e Comércio Ltda.
Alberto Fabiano Pires
APR - Assessoria Plan. e Com. Ltda
Antonio Pulchinelli
Nobrecel S.A. Celulose e Papel

Antonio Roberto Lemos de Almeida
Indústria de Papel Goiás Ltda.

Armando Mellagi
Representações Mellagi Ltda.
Caetano Labbate
Claúdio Henrique Pires
Atual Formulários e Impressos Ltda.
Clayrton Sanchez
Clasan Papéis Ltda.
Fernando Manrique Garcia
Bahia Sul Celulose S.A.
Francisco Silveira Prado
Loé Cabral Velho Feijó
Marco Antonio P. R. Novaes
Agassete Com. Ind. Ltda.
Miguel Cozzubo Neto
Cozzubo Com. e Repres. Ltda.
Neuvir Colombo Martini
Paulo Vieira de Sousa
PV Representações S/C. Ltda.
Roberto Barreto Leonardos
RBL - Engenharia e Comércio Ltda.
Silvio Gonçalves
Vicente Amato Sobrinho
CMB - Papéis e Serviços Ltda

CONSELHO DELIBERATIVO

PRESIDENTE
Pascoal Spera
Representações Spera S/C. Ltda.

VICE-PRESIDENTE
Mário Ap. Spera
Representações Spera S/C. Ltda.

SECRETÁRIO
Cesar Magno P. Ribeiro
Papel Ecológico Com. Ltda.

CONSELHEIROS

Agenor Gonzaga Cesar
AGC Comercial e Representações Ltda.
Aparecido Salomé Vianna
Resmapel Conv. e Com. de Papel Ltda.
Benedito Ramos Lins
Riccipaper Comercial Papeleira Ltda.
Claúdio Vieira de Sousa
PV Representações S/C Ltda.
Concentina I. Fantone
Vitália Com. De Papéis Ltda.
Edemir Facetto
Papirus Indústria de Papel S.A.
Flávia Vilhema de Toledo
Paper Trade Comércio International Ltda.
Ivo Luiz Pasinato
Norke Skog Klabin
Joaquim Gimenes
Labate Papéis, Máquinas e Suprimentos Ltda.
Jorge José de Ávila
José Henrique Ribeiro dos Santos
Grupo EBAPI Ltda.
José Roberto Fazzolari
Artivinco Ind. e Com. de Papéis e Embalagens Ltda.
José Tayar
Celulose Irani S.A.
Liana Baggio
LB Representações
Luiz Maria de Oliveira
Plexpel Comércio e Indústria de Papel Ltda.
Marta Maria Boni
Paper Trade Comércio International Ltda.

Mauricio Carlos Alarcão
Cia. Suzano de Papel e Celulose
Oswaldo Ferrari
Papéis e Papelaria "O Grande de São Paulo"
Paulo Sérgio Menezes Garcia
Kalunga Comércio Ind. Gráfica Ltda.
Renato Akio Kimura
Papers Assessoria de Vendas S/C. Ltda.
Rogério Tadeu Sampaio Pinheiro
Pinhopel Com. e Distribuidora de Papéis Ltda.
Sergio Lima Pivello
Brasilmote Ind. de Papéis Ltda.
Sergio Luiz Canela
Ripasa S.A. Celulose e Papel
Sidney Moraes
Arapoti Representações S/C. Ltda.
Valdir Premero
Inpacel Ind. De Papel Arapoti S.A
Wander Antônio de Andrade Figueiredo
Wander Antônio de Andrade Figueiredo - M.E.
Werner Klaus Bross
Bahia Sul Celulose S.A.

CONSELHO FISCAL - EFETIVOS

Edmur Batista do Carmo
Fine Pack Ind. Tec. De Embal. Ltda
Luís Fernando Machado
Lingraf Ind. Gráfica Ltda.
Waldemir José de Carvalho
Santa Clara Ind. De Pastas e Papel Ltda

CONSELHO FISCAL - SUPLENTE

Adilson Manoel Silva
Ecológica Papéis Ltda.
Francisco Romano
Excelsior S.A. Ind. Reun. Embal. Artes Gráficas Ltda

SÓCIOS PATROCINADORES

- Cia. Suzano de Papel e Celulose
- International Paper do Brasil Ltda.
- Klabin S.A.
- Nobrecel S.A. Celulose e Papel
- Papirus Indústria de Papel S.A.
- Norke Skog Pisa S.A.
- Ripasa S.A. Celulose e Papel
- Votorantim Celulose e Papel - VCP

SÓCIOS COLABORADORES

- Indústria de Papel Gordinho Braune Ltda.
- Resmapel Conversão e Com. de Papel Ltda.
- Schweitzer-Mauduit do Brasil

SÓCIOS INCENTIVADORES

- Agassete Com. e Ind. Ltda.
- Arjo Wiggins Ltda.
- Avery Denisson do Brasil Ltda.
- Inpacel - Ind. de Papel Arapoti S.A.
- Labate Papéis, Máquinas e Suprimentos Ltda.
- MD Papéis Ltda.
- Pilão S.A. Máquinas e Equipamentos
- Planalto Indústria de Artefatos de Papel
- Samab - Cia. Ind. e Com. de Papel
- S.Magalhães S.A. Desp. Serv. Mar. Arm. Gerais

Eventos que não podem faltar em sua Agenda

OUTUBRO

Fachpack – Feira Internacional de Embalagem

Período: 10 a 12/10
Local: Nuremberg, Alemanha
Telefone: 11- 3849 2792
E-mail: profeiras.brasil@dh.de



10 th International Containerboard Conference

Período: 17 e 18/10

Horário: das 9:00 às 15:00
Local: Hyatt Regency Chicago Hotel - EUA
Website: www.paperevents.com/cc10/
e-mail: agehot@paperloop.com

Envase 2002 3ª Exposición Internacional del Envase, Embalaje, Tecnología de Process y Logística de Almacenaje y Distribución

Período: 22/10 a 26/10
Local: Parque de Exposições Montevideu - Uruguai
Website: www.packaging.com.ar
e-mail: iaenvase@infovia.com.ar

35º Congresso e Exposição Anual de Celulose e Papel

Período: 14 a 17/11

Horário: das 13h às 20h
Local: ITM Expo – São Paulo
Telefone: 11-38397073
E-mail: vanessa@abtcp.com.br
Website: www.abtcp.com.br

Visual Communication

Período: 16 a 19/10
Local: Transamerica Expo Center – São Paulo
Telefone: 11 3873-0081
E-mail: visual@vnu.com.br

NOVEMBRO

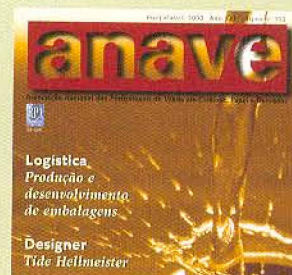
PPI's 11th Publication & Business Papers Conference

Período: de 11 a 12 /11
Local: Londres, Inglaterra

Para **continuar** recebendo a Revista

anave

Você tem 2 alternativas



1 Associar-se à Anave para, além da revista, contar com todos os benefícios oferecidos aos sócios;

2 Preencher o cupom ao lado e enviá-lo à RPA Editorial, solicitando sua assinatura

RPA Editorial Ltda.
R. Santanésia, 528
1º andar - Pirajussara
05532-020 - São Paulo - SP
Tel.: (11) 3721.4944
Fax: (11) 3721.1440
E-mail: assinatura@rpaeditorial.com.br

Estou solicitando uma assinatura da revista **anave** (6 edições)

Pessoa física Pessoa jurídica

Quero pagar de acordo com a opção assinalada:

Cartão de crédito

nº _____



Validade (mês/ano) ____/____

no valor de R\$ 40,00.

Depósito bancário no valor de R\$ 40,00 em nome da RPA Editorial Ltda., no banco Bradesco S/A, agência 2.500-3, conta corrente nº 8.502-2, cuja xerox de comprovante segue junto com este cupom preenchido.

Cheque nº _____ do banco _____ no valor de R\$ 40,00.

Desejo receber a cobrança bancária no valor de R\$ 40,00, a qual comprometo-me pagar na data do vencimento.

Nome: _____

Endereço: _____

Cidade: _____

Estado: _____ CEP: _____

Telefone: (____) _____

E-mail: _____

Empresa em que trabalha: _____

Atividade da empresa: _____

Profissão: _____

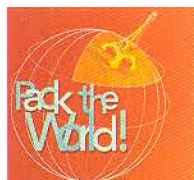
Cargo: _____

Data: ____ / ____ / ____ Assinatura: _____

anave



Telephone: +32 2 53 07 58
E-mail: agehot@paperloo.com
Website:
www.paperevents.com/PBP11



Emballage 2002

Período: 18 a 22/11
Local: Paris, França
Telefone: 11- 3081-1255
E-mail: joarlettema@uol.com.br
Website:
www.promosalons.com.br

12º prêmio Fernando Pini de Excelência Gráfica

Período: 29/11
Horário: 17:00
Local: Olímpia – São Paulo a confirmar
Website: www.abtg.org.br
e-mail: giro@abtg.org.b

2003

JANEIRO

28º Graphics of the Americas 2003

Período: 24 a 26/1
Local: Miami Beach Convention Center - Miami - USA
Telefone: 5511 6693-9535
Fax: 5511 6693-9535
E-mail: giro@abtg.org.br

FEVEREIRO

Imprinta – Congresso e Feira Internacional de Pré-Impressão

Período: 20 a 25/2
Local: Dusseldorf - Alemanha
Telefone: 49211 4560-01
Fax: 49211 4580-668
E-mail: imprinta@tradefair.de
website: http://www.tradefair.de

Graphic Art

Período: 13 a 15/03
Local: Charlotte Convention Center - Charlotte - USA
Telefone: 703 264-7200
Fax: 703 620-9187
E-mail: info@gasc.org
website: http://www.gasc.org

Publicações da **RPA Editorial**:
Preocupação constante com a **qualidade** e o **conteúdo**

Faça ainda hoje a assinatura das revistas editadas pela RPA Editorial e receba em seu endereço as mais completas publicações técnicas da sua área. Não é necessário selar, o selo será pago pela RPA Editorial.

Para sua conveniência, você pode enviar o cartão de duas maneiras:

Fax: Após o preenchimento do cartão, transmita-o para **(11) 3721-1440**

Correio: Depositando nas caixas do correio sem selar.



PRT/SP-4588/92
AC BAIRRO DE PINHEIROS
RUA DOS PINHEIROS,
1518

CARTÃO-RESPOSTA
não é necessário selar

O selo será pago por RPA Editorial

05422-999 – São Paulo - SP

ATENÇÃO

Se você optar por fazer o depósito em conta corrente ou pagar contra cobrança bancária, você poderá remeter o cupom preenchido também pelo

FAX:

(11)

3721-1440

OS 2 MAIORES EVENTOS DO SETOR EM 2003 NA AMÉRICA LATINA



FEIRA INTERNACIONAL DE PAPEL E INDÚSTRIA GRÁFICA
Feira Oficial da CONLATINGRAF - Confederación Latinoamericana de la Industria Gráfica



Feira Internacional de Máquinas para Impressão de Embalagens, Convertedores e Materiais



25 - 29 MARÇO 2003
Anhembi - São Paulo - SP

MAIS DE 860 EXPOSITORES NACIONAIS E INTERNACIONAIS OCUPANDO UMA ÁREA DE 60.000 M², COM UMA VISITAÇÃO ESTIMADA EM 58.000 EMPRESÁRIOS NACIONAIS E 1.900 DO EXTERIOR.

Organização e Promoção:



ALCANTARA MACHADO FEIRAS DE NEGÓCIOS
Tel.: (11) 3829-9111 / 4195-1229 - Fax: (11) 3826-1678
www.fiepag.com.br • e-mail: info@fiepag.com.br

Apoio Internacional:



Apoio Institucional:



Afiliada:



Apoio:



FIEPAG/CONVERFLEX 2003 - De 25 a 29 de Março de 2003 • Anhembi • São Paulo • SP • Brasil

Envie este cupom totalmente preenchido por fax para obter maiores informações sobre: **Expor** **Visitar**

Empresa: _____

Nome: _____ Cargo: _____

Ramo de Atividade: _____

Endereço: _____

Cep: _____ Cidade: _____ Estado: _____

Tel.: _____ Fax: _____

e-mail: _____ Home Page: _____



© FOTOGRAFIA

SOLUÇÕES INTEGRADAS VOITH PAPER

Regendo cada
componente para uma
perfeita sinfonia

Identificar, criar e implantar soluções. Os profissionais da Voith Paper são altamente qualificados para atender as necessidades de sua empresa, em todo o processo produtivo, desde a desagregação da fibra, até a embalagem das bobinas. Nossa equipe de engenheiros, em sincronia com a tecnologia Voith Paper, busca a otimização da produção, através de soluções personalizadas.

Este é o nosso papel: afinação perfeita para eficiência máxima.

VOITH
Engineered reliability.

Crie

