

# anave

Associação Nacional dos Profissionais de Venda em Celulose, Papel e Derivados

PPA  
Sindicato  
P. 1.101  
R\$ 8,00

## Guia de Produtos e Serviços: Papel, Celulose e Afins

# 2002

**Gestão ambiental**  
Setor papelero e poluição atmosférica

**Eventos**  
Cobertura das feiras Brasil Pack e Fispal

**Técnica**  
Bambu como matéria-prima celulósica e energética

### editorial

#### 27º Fórum de Análise: Marketing & Comunicação Caminhos que levam ao sucesso



A proposta da ANAVE de montar uma exposição temática focando todo o processo de fabricação, desde o plantio de florestas até o produto acabado, com o objetivo de demonstrar às futuras gerações o quanto florestas plantadas contribuem para a preservação do meio ambiente, além de como o setor pratica desenvolvimento sustentável, foi recebida com grande entusiasmo pelas indústrias do setor.

Desde o primeiro momento, com pleno apoio da Bracelpa, nos dedicamos a desenvolver a ECO'ANAVE BRACELPA - 1ª Exposição sobre Meio Ambiente no Setor de Celulose, Papel e Derivados, com muito empenho. Como uma entidade que representa a área comercial, portanto interessada na venda do produto, entendemos esse empreendimento como uma cooperação extremamente positiva, especialmente para o futuro.

Em toda essa trajetória, um único obstáculo: o curto espaço de tempo

disponível para tornar viável economicamente esse projeto. Assim, atendendo a sugestões das próprias indústrias, decidiu-se transferir a realização do evento para o próximo ano. Essa decisão permitirá às empresas programar verba para essa finalidade, além disso, será um período dedicado a rever a forma de patrocínio, abrindo perspectiva para a participação de empresas de diversos portes. Portanto, o 27º Fórum de Análise será palco de lançamento para a ECO'ANAVE BRACELPA, com a programação do dia 26 de agosto, segunda-feira, totalmente voltada para questões relacionadas ao meio ambiente. Nos dois dias subsequentes, teremos palestras e debates sobre o tema "Marketing & Comunicação: Caminhos que levam ao sucesso".

Para saber mais detalhes sobre o assunto, entre em contato com a secretaria da ANAVE ou com qualquer um de nossos diretores. E não deixe de participar desse grandioso evento. ■

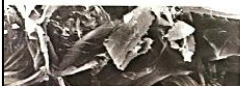
Fernando Franzoni

# Índice

**14 Gestão Ambiental**  
Saiba como empresas do setor controlam a poluição atmosférica

**20 Embalagem**  
Embalagens ecologicamente corretas

**22 Feiras**  
Balanço da Fispal e da Brasilpack



**25 Técnica**  
As possibilidades do bambu como matéria-prima celulósica e energética



**26 Designer**  
Saiba mais sobre Carlos Baptista, nome reconhecido no cenário editorial brasileiro



**39 Guia de Produtos & Serviços**  
Guia de produtos e Serviços: Roteiro completo de produtos, equipamentos e serviços para a indústria de celulose e papel e áreas gráficas, incluindo dados cadastrais das empresas.

**| nº 104 |**  
**jul/ago 2002**

Índice de anunciantes	página
ABTCP	17
Bonet	07
Ciba	05
Figueiredo	21
Forum Anave	37
Klabin	55
MD Papis	59
Representações Speta	11
RPA Cursos	19
Seriges	13 e 21
SIP Memos	02, 03 e 60

- 4 Editorial**
- 8 Mercado & Tecnologia**
- 12 Cursos**
- 28 Venda mais**
- 35 Eventos**
- 36 Anave Report**
- 38 Diretoria**

# Expediente

## anave

**CONSELHO EDITORIAL**  
Presidente: Fernando Frumozzi  
Editorial: Miguel Cozabro Neto, César Magno P. Ribeiro, Cláudio Vieira de Sousa, Marco Antonio Luiz de Miranda Rodini, Oswaldo Ferrari e Roberto Barreto Leccanoni



**RPA EDITORIAL**  
Diretor: Ronaldo Almeida,  
Márcia Basseto Pires  
Diretora de Redação: Márcia Basseto Pires  
Mazcipaes@rpaeditorial.com.br  
Editora assistente: Naia Vereneda  
nava@rpaeditorial.com.br  
Redação: Cristiane Di Riccio e Rogério H. Kinck  
anave@rpaeditorial.com.br  
Colaboradores: Alvaro Aguiar, Anísio Azzini, Antonio Berardo e Daniel Vargas Castro  
Diretora de Arte: Daniela Tunumi  
Arte@rpaeditorial.com.br  
Artesistas de Arte: Daves de Jesus Ribeiro e Cristiano Rodrigues  
Departamento Comercial:  
Catalina Nascimento  
catarina@rpaeditorial.com.br  
Márcia Penicado  
mpenicado@rpaeditorial.com.br  
Alfredo Nascimento  
alfredo@rpaeditorial.com.br  
Antoniana: Leticia Costa  
Antoniana@rpaeditorial.com.br

Órgão oficial da **ANAVE - Associação Nacional dos Profissionais de Venda em Celulose, Papel e Derivados**  
Bragança Luiz Antônio nº 1.491  
Sobrelua 21-A - São Paulo - SP  
CEP 01318-000 - São Paulo (SP)  
Tel.: (11) 3284-6498/(099) 3427/3547  
E-mail: anavasec@uol.com.br  
Registrado no 5º Cartório de Registro de Títulos e Documentos sob nº 4851 - Livro "A".

A Revista Anave é uma publicação bimestral editada pela **RPA Editorial Ltda.**  
Redação, assinaturas, departamento comercial e correspondências: Rua Semanosa, 528 - 1º andar - CEP 05580-050  
São Paulo (SP) - Tel.: (11) 3721-4944  
Fax: (11) 3721-1440  
Home Page: www.rpaeditorial.com.br

Esta revista a reprodução total ou parcial dos artigos desta publicação sem prévia autorização.  
Os conceitos emitidos por entrevistados ou em artigos assinados não são de responsabilidade desta revista e não expressam, necessariamente, a opinião da diretoria da ANAVE ou da editora.

Filial à



# mercado & tecnologia

## Santher reformula toalha

Com base nos resultados de uma pesquisa encomendada à Kyra Pesquisa Consultoria, a Santher, Fabrica de Papéis Santher Santa Terezinha, reformulou sua linha de toalhas de papel. De acordo com a pesquisa o uso das toalhas de papel vem se expandindo para além da cozinha. Assim, a empresa relança a linha Snob em nova embalagem, com destaque para o conceito multiuso. O produto está disponível em duas versões: a tradicional com dois rolos de 60 folhas e a versão Big Roll, toalhas maiores em um único rolo.



## Branac cria personagem para interagir com gráficos

"Branquinho, o Amigo do Gráfico" é o personagem principal de uma estória em quadrinhos em edições regulares, lançada pela Branac, distribuidora. A intenção é apoiar os profissionais da indústria gráfica e assegurar que as qualidades dos



papéis sejam exploradas de maneira adequada. Os textos serão orientados e supervisionados por profissionais da Branac bem como pelos produtores dos papéis comercializados pela empresa. O personagem foi desenvolvido pela agência Fator2 e desenhado pelo ilustrador Daniel de Castro.

## Bielomatik assume divisão da Jagenberg

A divisão de cortadeiras de folhas da Jagenberg está sendo transferida para a Bielomatik, que no Brasil é representada pela Comprint. O acordo engloba a Jagenberg Quetschneider, incluindo a subsidiária norte-americana Jagenberg Converting. A companhia continua suas operações com sede em Neuss, Alemanha, como uma subsidiária denominada Bielomatik Jagenberg GmbH - Co. KG. As atividades de vendas, serviços e engenharia, bem como a montagem das cortadeiras folho devem ser localizadas em Neuss, enquanto as instalações de Neuffen, também na Alemanha, devem ser responsáveis pela produção de partes e montagem modular.

## MD Papis amplia sua capacidade de produção



Está prevista para o final de julho a inauguração de uma nova máquina destinada à produção de papéis decorativos voltados ao segmento de laminados plásticos de alta e baixa pressão. A inauguração da máquina faz parte de um projeto de ampliação da capacidade de produção, passando das atuais 9 mil ton/ano para 30mil ton/ano, foram investidos US\$ 25 milhões, dos quais 60% (US\$ 15 milhões) destinaram-se apenas à compra da nova máquina, denominada M8. A capacidade atual de oferta de papéis decorativos da MD é destinada ao mercado local e América do Sul. Porém, com a nova máquina a empresa planeja exportar para outros mercados, elevando sua participação na oferta mundial neste produto de alto valor agregado.

## Mesa Redonda Ética na embalagem e ética na Refrigeração da produção do alimento às mãos do consumidor

A RPA Editorial, promove dia 14 de agosto, das 15h00 às 18h00, uma mesa redonda para discutir a integração ética entre os setores de embalagem e refrigeração.

O evento é voltado a profissionais fabricantes de papelcartão, desenvolvedores de revestimentos para embalagens de alimentos congelados, profissionais de gráficas de embalagem para indústria alimentícia, fornecedores de equipamentos para super mercados, redes de distribuição, fast-food e indústria de alimentos.

Serão debatedores: Amando Varela (Ripasa)

Laura Sanches e Sanches (Divol), Lucas Riga (Copeland), Carlos Manzini Bonfim (MD Papéis).

A discussão vai abordar os tópicos: como garantir a qualidade do produto, da escolha dos componentes da embalagem à conservação, como desenvolver um sistema de embalagens que se mantenha fiel à qualidade do produto, dos centros de distribuição às mãos do consumidor: cuidados necessários.

Inscrições e informações na RPA Editorial, tel.: 37214944 com Vanessa ou acessando: [www.rpaeditorial.com.br](http://www.rpaeditorial.com.br)



### Bracelpa tem nova diretoria

Em 25 de junho de 2002 foi eleita a nova diretoria da Associação Brasileira de Celulose e Papel. A diretoria é agora presidida por Osmar Elias Zogbi e tem Raul Calfat como 1o. Vice Presidente. Boris Tabacof, e Horácio Lafer Piva, exercem passam a exercer, respectivamente, os cargos de Conselho Presidente e conselheiro vice-presidente do conselho Deliberativo.

### Makeni Chemicals candidata-se ao Prodir

A MakeniChemicals, distribuidora de produtos químicos para o setor de papel e celulose, dentre outros, aderiu ao Prodir (Processo de Distribuição Responsável). O Prodir consiste em nove códigos e

### Sappi divulga ganhadores de prêmio de impressão

Dois gráficas brasileiras e uma chilena receberam o prêmio ouro do concurso Printer of the Year na América do Sul, promovido pela Sappi, fabricante de papéis. Os vencedores foram: Impresora y Editora Ograma (Chile), Editora Gráficos Burti (foto), Pancrom Indústria Gráfica. Os trabalhos foram julgados pela apresentação geral, qualidade geral de impressão e excelência técnica. A competição, assim como a empresa, tem origem sul-africana e acontece há 23 anos. Para concorrer, os trabalhos devem ser impressos em papéis fabricados pela Sappi e inscritos de janeiro a dezembro de cada ano.

ANAVE julho/agosto 2002 | 9

34 práticas gerenciais, para serem cumpridas no prazo máximo de 30 meses, a partir de 15 de dezembro de 2001. Até este estágio, as empresas são classificadas como candidatas; só passam a ser sócias-distribuidoras Prodir após serem aprovadas por uma comissão independente, credenciada pela Associquim (Associação Brasileira do Comércio de Produtos Químicos).

### Abflexo promove Fórum de debates

No período de 4 a 7 de julho, no Hotel Vancance, em Águas de Lindóia/SP realizou-se o Fórum de Debates sobre Flexografia, com o tema: Mudando sua Impressão. O evento foi promovido pela Abflexo/ITA-Brasil (Associação Brasileira Técnica de Flexografia). Mais de 300 profissionais estiveram presentes e quase quarenta palestras apresentadas. Foram discutidos assuntos como diversas frentes sobre pré-impressão, técnicas de manuseio de fotopolímeros, importância do planejamento estratégico para a indústria flexográfica, tendências mundiais e motivação no período de crises. Paralela ao Fórum, desenvolveu-se a Exposição Flexográfica, que apresentou novidades da área.

### VCP firma parceria com IBM

A Votorantim Celulose e Papel - VCP - acaba de lançar o IBM Paper, linha de papéis para impressoras e copiadoras fabricada sob licença de uso exclusivo da marca IBM para o Brasil e América Latina. Com o novo produto, a VCP visa ampliar sua posição principalmente no segmento corporativo - médias e grandes empresas, bancos, além de empresas de informática. Linhas corporativas participam com 22% no faturamento da empresa. Os papéis IBM são compatíveis com impressoras laser, inkjet e copiadoras. Produzidos no formato A4, em caixas com cinco pacotes de 500 folhas, estão disponíveis em duas gramaturas: 75g/m<sup>2</sup> e 90g/m<sup>2</sup>.



10 | julho/agosto 2002 ANAVE

## Vip Paper e Thibierge & Comar divulgam premiados

O catálogo da fábrica "Rouge Hermès", desenvolvido pelas francesas Evelyne Dacher e Juliette Bucquet foi o vencedor do concurso de designers, edição 2002, promovido pela Vip Papers juntamente com a Thibierge & Comar, fábrica francesa de papéis. O evento, realizado anualmente, contou com a participação de artistas de 40 países. O Brasil representado pela Vip foi o segundo país com o maior número de trabalhos classificados. Na foto, as peças de RG Diagramação e Escriba, com melhor classificação nacional.



## Avery Dennison inaugura centro de distribuição

A Avery Dennison Corporation anunciou em julho a abertura de um novo centro de distribuição em Porto Alegre, (RS). Com investimentos de mais de US\$ 150 mil, a unidade deve entrar em funcionamento até o final de setembro. Com a nova unidade, que fornecerá produtos da linha gráfica, materiais em rolo da linha Fasson e fac, a empresa pretende nivelar seus programas de distribuição e logística, focando o suporte aos clientes e consumidores finais.

## Expansão da Aracruz impulsiona exportações

A Aracruz inaugura em agosto sua terceira unidade fabril de celulose a Fabrica C, que demandou investimentos de US\$ 800 milhões. Com a nova unidade, a empresa aumenta sua produção anual de 1,3 milhão de toneladas de celulose para 2 milhões e amplia sua capacidade de geração de divisas líquidas, passando a responder por cerca de US\$ 1 bilhão ao ano em exportações. A Aracruz fechou o primeiro semestre de 2002 com um volume de vendas de 676.000 toneladas, produção de 704.000 toneladas e estoques 22.000 toneladas. O prejuízo consolidado foi de R\$ 79,7 milhões, comparado ao lucro de R\$ 136,4 milhões no mesmo período do ano anterior. A empresa espera que o impacto negativo seja compensado nos próximos trimestres.

**Representações Spera**

**Itens - Cia. Brasileira de Papel**

- Cartão Duplex Casting
- Papel Monolítico e Apergaminado
- Superbond

**Indústrias Novacki S/A.**

- Papel Kraft e Semi-Kraft

**Himasa - Heidrich Ind. Merc. e Agrícola S/A.**

- Papelão Couro

**Industrial e Agrícola Rio Verde Ltda.**

- Papelão Cachalot

**Fábrica de Papelão Timbó Ltda.**

- Celulosa Martimtrada - Lixa
- Papelão p/ Modelado
- Presspan - Isopress - Papelão Pardo

Representações Spera S/C Ltda.  
Av. Gal. Ataliba Lez-66/88 - 2º andar - sala 23  
São Paulo / SP - Cep: 02033-000  
Tel./Tronco: (11) 6221-7815 - Fax: (11) 6221-1157  
E-mail: reparsa@uol.com.br

ANAVE julho 2002 11

**RPA Editorial**

**Assinaturas**  
assinatura@rpaeditorial.com.br

**Comercial**  
catarina@rpaeditorial.com.br

**Redação**  
anave@rpaeditorial.com.br

**Telefone:**  
(11) 3721 4944

**Fax:**  
(11) 3721 4440

Rua Santanésia, 528 - 1º andar  
São Paulo - SP - 05580-050

**Anave**

e-mail: anaveassoc@uol.com.br  
Telefones: 3284 0498 / 0998 / 1457 7547  
Av. Brigadeiro Luiz Antônio, 1404  
São Paulo - SP

## Cursos

### SETEMBRO

**Fechamento de circuito**  
Data: 18/09 e 19/09  
Realização: ABTCP  
Telefone: 11-38742700  
e-mail: vanessa@abtcp.com.br  
Internet: www.abtcp.com.br

**Tecnologia gráfica para compradores de insumos**  
Data: 23/09 a 26/09  
Realização: ABTG  
Telefone: 11-6693-9535  
e-mail: abtg@abtg.org.br  
internet: www.abtg.org.br

**Propriedades de Barreira de Embalagens**  
Data: 25/09 e 26/09  
Realização: Cetea- Ital

Telefone: 19- 37431907  
e-mail: viviane@cetea.ital.org.br  
internet: www.cetea.ital.org.br

### OUTUBRO

**Ergonomia na Movimentação de Materiais**  
Data: 25/10  
Realização: Imam  
Fax: 11- 5575 3444  
internet: www.imam.com.br

**Economia e Racionalização do Sistema de Vapor e Ar Comprimido em Onduladeiras**  
Data: 22/10 e 23/10  
Realização: ABPO  
Telefone: 11-3831.9844  
e-mail: abpo@abpo.org.br  
Internet: www.abpo.org.br



## RPA promove curso para profissionais de venda

O Centro RPA de Atualização Profissional e Educação Continuada firmou parceria com o Ipeb (Instituto Profissionalizante Eduardo Botelho) e desde agosto oferece, dentre outros, um curso técnico voltado aos profissionais da área de vendas. Esta é uma oportunidade ímpar de atualização e modernização de métodos de vendas e reposicionamento profissional. Ao interessados em crescer profissionalmente.

O curso "Formação de Vendedores" é ministrado por profissionais de reconhecido conhecimento prático e teórico na área. São eles: Shirley Caroli, Dário Amorin, e Carlos Rodrigues (a partir da esq. na foto). Fazem parte do programa temas como: ética na profissão de vendas, áreas de eficácia do vendedor, fechamento, pós-venda, análise transacional, programação neurolinguística.

As aulas acontecerão às segundas-feiras, com término previsto para 9 de dezembro.

# Indústria papelreira e poluição atmosférica



As atividades desenvolvidas durante o processo produtivo agredem o meio ambiente; para diminuir este impacto, as indústrias do setor papelreiro vêm desenvolvendo ações, pesquisas e tecnologias

14 | julho/agosto 2002 ANAVE

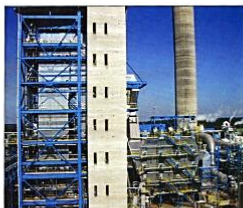
Manter o equilíbrio entre produção, qualidade e impactos ambientais é um grande desafio para a indústria papelreira. Contudo, a relação entre tentativas e acertos de alcance e manutenção deste equilíbrio é positiva.

De maneira geral, todas as etapas da produção de celulose e papel causam impactos ao meio ambiente. Segundo Armando Mesquita, gerente da Divisão de Qualidade, Pesquisa e Meio Ambiente da Suzano/Bahia Sul gestão unificada, os cuidados devem ser adotados sempre no sentido de haver a menor geração de resíduos possível, da utilização de matérias primas com menor grau de toxicidade, até com o reaproveitamento dos resíduos gerados, caso não seja possível o seu tratamento antes de seu

descarte no meio ambiente.

#### Resíduos sólidos

Os resíduos sólidos de um processo industrial são classificados pela norma 10.004 da ABNT (Associação Brasileira de Normas Técnicas) e podem ser perigosos, inertes ou não inertes. Geraldo Amaral, da Diretoria de Controle da Cetesb (Companhia de Tecnologia de Saneamento Ambiental), da Cetesb, relata que os resíduos não podem ser descartados. Eles devem ser caracterizados e



Recuperação Química com Precipitador Eletrostático

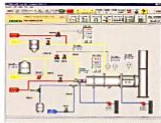
receber tratamento e destino adequados.

Assim como outras empresas do setor, a Cembra, produtora de celulose, tem estudado diversas formas de reduzir, reutilizar e reciclar seus resíduos. "A atuação se dá tanto na parceria com outras empresas de Minas Gerais, quanto

#### Sistemas de Controle de Gases não condensáveis concentrados (GNCC)

##### Cozimento

Os gases da etapa de cozimento podem ser condensáveis e gases não condensáveis (ETR's). Os gases do cozimento são direcionados a dois condensadores de troca indireta, onde ocorre a separação dos gases. A fração condensável é reaproveitada como solução de lavagem no processo, enquanto que os gases compostos por ETR's são desumidificados em um Demister, e através de um sistema de jettons, são remetidos para o Forno de Cal / Incinerador de gases para serem destruídos termicamente. A temperatura para que esta oxidação térmica ocorra é de no mínimo 800°C

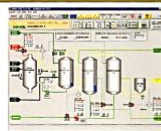


##### Evaporação

O licor preto oriundo da etapa de Lavagem da celulose, após etapa do Cozimento, segue para o sistema de Evaporação para ser concentrado e encaminhado para queima na Caldera de Recuperação. Nesta etapa de Evaporação ocorre a geração de condensados contaminados contendo metanol e gases ETR's.

O condensado contaminado da Evaporação é encaminhado para uma Coluna de Stripping, onde será purificado, através do desprendimento da fração volátil, para ser reaproveitado no processo. A fração de gases, contendo metanol e os gases ETR's, seguem para uma Coluna de Retificação, onde ocorre a separação do metanol na forma líquida dos gases ETR's. O metanol é estocado para ser utilizado como combustível no Incinerador de gases e os gases ETR's são encaminhados para o Forno de Cal, onde serão destruídos juntamente com os gases oriundos da etapa de Cozimento

Fonte: Lwaccel





Vista aérea da área de produção da Celulosa Sanebril



Área de Claustrificação e Forno de Cal em Montagem

pelo uso dos resíduos como coadjuvantes nos processos florestais", explica Fernando Paoliello, gerente do departamento de controle ambiental, qualidade e segurança. O coordenador de meio ambiente da

mesma empresa, Alexandre Brandão Landim, conta que a Celulosa está desenvolvendo patentes na área de gestão de resíduos sólidos, mas, por razões profissionais, não divulgou mais detalhes.

**Poliuição atmosférica**

"Os principais problemas na produção de celulose são a geração de odores e emissão de particulados. A redução dessas emissões envolve adequação

**Caldeira permite redução da emissão de gases**

A Klabin opera desde abril deste ano uma nova caldeira de recuperação e planta de tratamento de gases e condensados e planta de branqueamento. Foram 20 meses entre projeto, construção e início da operação. A decisão de modernizar a planta de branqueamento da Klabin Riocell foi baseada em questões ambientais e mercadológicas. As plantas existentes até então já operavam há 30 anos e ainda utilizava uma mínima quantidade de cloro elementar em seu processo, elemento este em substituição na empresa. A nova planta de evaporação carrega tecnologia de última geração com economia considerável de energia para evaporação da água presente no licor negro fraco proveniente do cozimento e lavagem da polpa de celulose. A vazão de efluentes foi reduzida em 20%.

A caldeira de recuperação é de balão único, excetuando-se o corpo da caldeira, o que traz um significativo aumento da segurança operacional do equipamento. A tecnologia de baixo odor traz uma grande redução nas emissões de gases odorosos, muitas vezes característico em uma fábrica de celulose.

O tratamento de gases e condensados permitiu a coleta de todas as fontes contendo compostos de enxofre na fábrica, melhorando significativamente a qualidade ambiental em todas as instalações.

Com poucos meses de instalação, ainda em fase de aprendizado operacional, constata-se na caldeira de recuperação uma emissão de compostos de enxofre em



As novas instalações devem reduzir custos em 20%

zero, na maior parte do tempo. A planta de evaporação permitiu uma redução na vazão de efluentes e a empresa já teve um redução dos parâmetros de emissões hídricas. Além do aumento da capacidade de produção (projetado: 1103 IADB), já se observa uma redução no consumo de dióxido de cloro (como cloro ativo) na ordem de 35%.

A expectativa é de que haja uma redução em 20% nos custos operacionais dentro dos primeiros 6 meses de operação.

Fonte: Paulo Silveira, diretor industrial da Klabin

**Principais motivos para implantação de um sistema de gestão ambiental**

- 1 - Redução de custos com disposição de resíduos sólidos.
- 2 - Redução de custos com tratamento de efluentes líquidos.
- 3 - Necessidade de adequação da área de disposição de resíduos sólidos - nova área e recuperação da atual.
- 4 - Possibilidade de taxa de uso de água/lançamento de efluentes líquidos no RS
- 5 - Redução de impactos ambientais (solo, corpo receptor, águas subterrâneas).

do processo produtivo e a instalação de equipamentos de controle da poluição", esclarece Amaral.

Pedro Wilson Stefanini, gerente de controle de processo e qualidade da Iowarell, Celulose e Papel explica que os gases de um processo kraft, os chamados ETR's (Enxofre Total Reduzido), formados a partir do sulfeto de sódio que compõe o licor de cozimento reagidos com estruturas orgânicas presentes no eucalipto, possuem como principal característica baixos níveis de LPO (limite de percepção de odor) e fácil caracte-

terização, razão pela qual são necessários níveis extremamente rígidos de emissão destes gases.

Outra forma de se verificar esta emissão é a rede de percepção de odores. Esta rede é formada por moradores das áreas próximas à fábrica, que são treinados para reconhecer odores característicos da empresa. Ao perceberem estes odores, acionam os técnicos permitindo uma investigação reduzindo a frequência de reclamações.

Outra fábrica de celulose, a Aracruz, montou a rede e instalou novos equipamentos

para monitorar e reduzir emissões atmosféricas. De acordo com Ricardo Rodrigues Mastroi, gerente corporativo de meio ambiente, as reclamações foram reduzidas em 50% no ano 2000, em relação ao mesmo período do ano anterior.

A Celulosa, que está em fase de implantação da rede pretende orientar ações mitigadoras da empresa em relação às emissões odorosas, com investimentos em sintonia com as observações da comunidade local, informa Paoliello.

Segundo Amaral "a emissão de poluentes na atmosfera é regulada por legislação federal, que em alguns casos, é menos rígida que a legislação estadual. Quando isso acontece, aplica-se o padrão mais restritivo". E conclui "o Estado não pode ser mais permissivo que a União, mas pode estabelecer padrões mais restritivos que os federais". ■

**Associações lançam manual de Gestão ambiental para indústria gráfica**

Está em fase de lançamento o segundo Guia e Manual de Gestão Ambiental para a Indústria Gráfica. O primeiro foi lançado há dois anos em uma ação conjunta da Abigraf (Associação Brasileira da Indústria Gráfica), ABTG e Cetesb. Segundo Silvio Isola, presidente do Sindigraf (Sindicado das Indústrias Gráficas no Estado de São Paulo) e responsável pela área ambiental no sistema Abigraf, explica que desinformação é o maior problema, mas que a globalização e crescente grau de exigência dos clientes, acaba impondo uma adaptação a processos mais ecológicos corretos. Ele explica que o maior problema são as latas e os panos de tinta e também os aromáticos (gasolina e querosene), resíduos do processo de impressão. Adolpho Chacon, bioquímico graduado pela Universidade de São Paulo e consultor de empresas, explica que o dependente é um grande problema, mas que existe no empresariado do setor a flexibilidade para adotar

novos procedimentos. Segundo ele, a economia de água pode atingir níveis importantes com algumas poucas modificações.

Reafirmando a importância de uma publicação voltada ao setor gráfico, Isola finaliza: "temos uma visão de que não poluímos, mas temos nossa parcela".

Principais desperdícios na impressão off-set	
Estágio de produção	Desperdícios mais comuns
Processamento da Imagem	Reveladores, fixadores, banho de águas contaminadas, prata, papel e químicos associados à revelação de fotos
Processamento da Chapa	Alcalinos, solventes, camadas, reveladores de chapas e chapas usadas
Acerto	Suprte, tinta, componentes orgânicos voláteis, recipientes de tinta, panos/toalhas industriais
Impressão	Papel, tinta, panos, solventes, água da pré-lavagem, miscelânea de produtos químicos
Acabamento	Componentes orgânicos voláteis e papel

# Sinal verde para as embalagens

ALVARO AZANHA

Muito tem se discutido sobre o papel e a responsabilidade das embalagens na geração do resíduo sólido urbano das grandes cidades.

Há aqueles que defendem a ideia de que a embalagem é a grande vilã, devido a sua crescente participação no lixo, uma vez que é aquilo que resta para descartar após o consumo de um produto industrializado. Há outros que carregam a bandeira de que, mais do que um mal necessário, se não fosse uma embalagem adequada, muitos dos alimentos estariam comprometidos e jamais chegariam à mesa do consumidor. Quem hoje pode imaginar a vida sem a embalagem? Em qualquer supermercado ou pequeno varejo a quase totalidade dos produtos alimentícios estão acondicionados em embalagens.

Com o crescimento industrial no país, o desenvolvimento da embalagem tem sido de fundamental importância dentro das indústrias, principalmente as de consumo, pois tem sido instrumentos de venda, de proteção, de segurança alimentar e facilitadores do acesso a produtos em regiões outrora não atingidas.

Mesmo que a representação da embalagem no lixo urbano seja ainda pequena, comparado

com matéria orgânica (60% são restos de alimentos, segundo dados do Limpurb, Departamento de Limpeza Urbana do Município de São Paulo), é necessário que o desenvolvimento e a pesquisa, tanto nos institutos governamentais quanto nas indústrias,

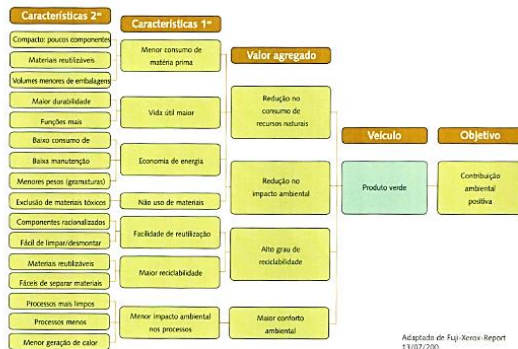
busquem soluções alternativas sustentáveis do ponto de vista da política de gestão de resíduos de embalagem. O conceito sistemático da embalagem deve substituir a visão pequena da busca da "melhor alternativa" de embalagem para um determinado produto.

**Racionalização, reutilização, equilíbrio, reaproveitamento de recursos, otimização e responsabilização do destino final**

Estes termos são obrigatórios de qualquer pessoa que, de uma forma ou de outra, entra em contato com a embalagem, quer seja marketing, técnico especialista, agente logístico, fornecedor, cooperativas de catadores, consumidores, além de outros.

Desta forma, como fazer para desenvolver uma embalagem, ou melhor, um sistema de embalagem, que melhor se adeque a esta nova realidade?

**A preocupação com a geração de resíduos sólidos nas grandes cidades acaba colocando as embalagens em posições de vilãs, ou quando muito, são vistas como um mal necessário; a criação de embalagens verdes (amigas do meio ambiente) propõe um novo paradigma para a questão**



Algumas empresas européias têm desenvolvido o chamado processo de "Produto Verde", contribuindo positivamente para um melhor gerenciamento ambiental, otimizando a quantidade de recursos, aumentando o grau de reciclabilidade de seus materiais com consequente redução nos impactos ambientais.

Esta técnica não é nada mais do que um desenvolvimento segundo a Análise de Ciclo de Vida, englobando todos os processos, desde a obtenção da matéria prima, passando por todas as etapas de beneficiamento, com seus respectivos consumos de energia e recursos naturais (água por ex.), distribuição, coleta até a disposição final do material.

Acima se pode ver um esquema propondo o desenvolvimento de embalagens nas características "verdes", ou designed for environment.

No Brasil, como já ocorreu em vários países da Europa, há um movimento legislativo para pressionar os agentes produtores, distribuidores e consumidores de embalagens com respeito ao Resíduo Sólido Urbano. É preciso buscar as experiências internacionais, ressaltando, porém, as características do nosso país, nos aspectos culturais, climáticos, e territoriais.

A correta abordagem sistêmica no desenvolvimento de embalagem tem contribuições bastante positivas para todos os elos da cadeia produtiva, trazendo barateamento em todo o processo e vantagens através de mecanismos mais eficientes de controle dos impactos ambientais. ■

Alvaro Azanha é profissional de desenvolvimento de embalagem e mestrando da Unicamp - Universidade Estadual de Campinas/São Paulo

**Representada:**  
**Ibema Cia. Bras. de Papel**  
 - Papéis: Carta Duplex, Papel Manufatura, Papel Aperçambulado, Papel Superbond entre outros.  
**Ind. e Agr. Rio Verde Ltda.**  
 - Papéis: Paraná  
 Área de Atuação: Interior do Estado de São Paulo, Paraná e Centro Oeste.  
 Representação para: América do Sul e América Central.  
**FIGUEIREDO PAPEIS**  
 Comercialização de Papéis para imprimir e escrever.  
 Tel./Fax: (19) 633.6020  
 E-mail: wanderfigueiredo@uol.com.br

# Feiras internacionais movimentam setor de embalagem

Maia Veneranda

O Pavilhão de Exposições do Anhembi, em São Paulo foi o local escolhido para a realização da Fispal e Brasilpack, feiras internacionais que, durante os meses de maio e junho movimentaram o setor de embalagens do país.

## Brasilpack

A terceira edição da Feira Internacional de Embalagem - Brasilpack foi realizada de 21 a 25 de maio no Pavilhão de Exposições do Anhembi. 516 empresas expuseram seus produtos e ocuparam uma área de 40 mil m<sup>2</sup>. O público foi de 26.347 visitantes, que, segundo informações da Alcântara Machado e Messe Düsseldorf, promotoras do evento, superou em 20% as expectativas iniciais.

O evento apresentou como diferencial três ilhas de produção de embalagens: cartão, PET flexíveis. Segundo Evaristo Nascimento, diretor da feira, "as ilhas possibilitaram ao empresário uma visão global do processo de produção, em uma apresentação multimídia". Mais

**Em menos de um mês, São Paulo sediou dois importantes eventos na área de embalagens que juntos receberam a visita de mais de 80 mil profissionais, superando expectativas e gerando negócios bilionários**

de 10 empresas participaram do projeto. A linha de produção de cartão foi composta por representantes das etapas de design, pré-impressão, corte e refil da matéria-prima, impressão offset, corte e vinco, dobra e cola, envase em caixas de papelão, identificação das caixas por etiquetamento e gravação a laser.

Paralelamente também realizou-se a Semana da Embalagem com palestras e workshops e o Fórum Latin America em que especialistas dos continentes europeu, americano e asiático apresentaram as tendências da embalagem no mundo.

## Fispal

De 18 a 21 de junho, foi realizada a 18ª edição da Fispal tecnologia - Feira Internacional de Tecnologia e Embalagem para a Indústria Alimentícia - evento integrado com a 4ª TechnoPlus-Feira Internacional de Tecnologia para as Indústrias Farmacêutica, Química e Cosmética. Mais de 54 mil profissionais visitaram os 35 mil m<sup>2</sup> ocupados por 1656 expositores (10% dos quais eram estrangeiros) e geraram negócios da ordem de R\$3,2 bilhões.

Segundo Luiz Fernando Pereira, diretor da Fispal Tecnologia a base deste cálculo são os valores negociados na Fispal no momento das renovações contratuais feitas com os expositores ainda durante o evento.

Uma das novidades da feira foi a primeira edição do Fispal Pack Design Show, realizada em parceria com o Comitê de Design da Abre - Associação Brasileira de Embalagem. O espaço contou com 16 agências expositoras e cerca de 3000 profissionais que visitaram. Já o Espaço Abre do Meio ambiente reuniu as várias

associações do setor de embalagem e a TetraPak. Com o intuito de mostrar os esforços que o setor está fazendo em prol do meio ambiente, nos 240m<sup>2</sup> do espaço era possível conferir o ciclo de vida e de reaproveitamento de embalagens, até seu retorno à cadeia produtiva.

Além da exposição, durante os dias 19 e 20 de junho, foi apresentado o Seminário Brasil Pack Trends 2005 - Inovações e Tendências, organizado pelo Grupo Brasil Rio em parceria com o Centro de Tecnologia de Embalagem - Cetea (Centro de Tecnologia de Embalagem). O evento

gerou um importante documento de análise sobre as tendências de embalagem no Brasil e no mundo, o Brasil Pack Trends 2005 - Edição 2002, com informações sobre os mercados mundial e brasileiro de embalagem, design de embalagem e macro-tendências.

## Os expositores



A **3M** lançou na Fispal o Fechador de Caixas TB-1452 para atender às necessidades do mercado frigorífico nacional e de exportação, desenvolvido para o fechamento de caixas telescópicas (tampo/fundo) com fita adesiva, indicado para linhas de produção de alto volume.

A **Agfa-Gevaert do Brasil** apresentou suas linhas de soluções para embalagens Grand Sherpa e ApogeeX. A primeira é uma família de provas digitais, e o segundo é um software para embalagens gráficas e comerciais que permite ao usuário controlar o fluxo de trabalho em PDF e automatizar os processos com uma interface "drag-and-drop" em tempo real.

A **Digicon** apresentou na Brasilpack a HPDesignjet 10ps que, através de prova remota possibilita a redução do ciclo de produção, permitindo que o material desenvolvido no escritório seja apresentado ao cliente para aprovação e diretamente encaminhado para a gráfica substituindo a prova contatual.

A **Feva**, participou da Brasilpack lançando as laminadoras Solventless Fevaflex. O sistema de aplicação do adesivo destas laminadoras é composto por uma unidade dosadora de dois componentes, um correspondente ao adesivo e o outro ao catalisador, dispensando de sprayers. O ajuste micrométrico destes dois componentes na abertura da dosagem do adesivo possibilita a dosagem exata do mesmo, evitando desperdícios e eliminando os resíduos químicos.

A **Netzsch**, fabricante de bombas, trouxe para a Fispal sua linha MM-L, bombas que podem ser aplicadas à cozinha de papel, dentre outros. Suas características principais são fluxo contínuo sem pulsação, compatibilidade com alta viscosidade, manutenção do rendimento mesmo em baixas densidades.

A **Klabim** participou da Fispal destacando sua linha de soluções para embalagens dirigidas à indústria alimentícia. Com o tema "Klabim no seu dia-a-dia", a empresa procurou mostrar sua presença na vida do consumidor final. Um grupo teatral encenou quatro capítulos de uma novela sobre o cotidiano de um casal moderno no qual estão presentes as embalagens da empresa. O meio ambiente também mereceu ênfase através de um minissistema e na apresentação da linha Phitosphera - produtos de fitoterapia.





O Grupo Orsa apresentou na Fispal caixas de papelão ondulado para alimentos que foram premiadas em concursos de excelência gráfica. A empresa também lançou o papelão microondulado, indicado para o setor alimentício.



A Ripasa anunciou na Fispal o investimento de US\$ 10 milhões na instalação de novas maquinárias, aquisição de novas tecnologias e ampliação das instalações, com finalização prevista para meados de 2003. Após a finalização, a meta da empresa é ampliar a produção em até 20% e aumentar seu foco de atuação em 29 mercados de uso final.

Lançado na Brasilpack, o Tealon é uma nova marca da E.I. DuPont Nemours and Company, utilizada sob licença pela Teadit\*. Trata-se de um material de vedação produzido a partir de politetrafluoretileno reestruturando e aditivado para aplicação em plantas químicas, alimentícias e farmacêuticas, ou em qualquer outra aplicação onde há necessidade de resistência química na vedação.

A Rigesa lançou uma nova linha de embalagens em cartão conjugado com plástico, a Digipak, da AGI Media Packaging, empresa do mesmo grupo. As embalagens conferem recursos gráficos, entre eles tintas, vernizes, relevos, hot stamping. A capacidade inicial é de 500 mil unidades por mês, e o primeiro lote produzido no Brasil foi o do DVD Harry Potter e a Pedra Filosofal, da Warner Bros. Home Video.



A Spraying Systems, fabricante de bicos pulverizadores, destacou o Lavador de Tanque, da série 190 (foto), equipamento que produz movimentos circulares para limpar todas as superfícies internas de tanques através de jatos sólidos de alto impacto. E, dentre outros apresentou Auto Jet (bicos de automação para aplicação de aditivos para papel), bicos com inserto em rubi para corte de papel e chuveiro auto-limpante.

A Sunnyvale apresentou na Brasilpack o sistema de acondicionamento PadPak, da empresa americana Ranpak Corp.. Trata-se de um equipamento que proporciona a utilização de papel Kraft 100% natural para o acondicionamento de produtos, manipulando-o em formato de colchões, o diferencial do produto é a possibilidade de trabalhar com papel 100% natural.



A Suzano lançou o SuperHiBulky, linha de papelcartão duplex que apresenta como diferenciais rigidez, qualidade de impressão e redução de peso. O produto é indicado para embalagens dos segmentos alimentício, higiene e limpeza e está disponível nas gramaturas 275, 300, 325, 350, 375 g/m<sup>2</sup>.

# Bambu, matéria-prima celulósica e energética

(parte I)

Antônio Assini & Antonio L. Beraldo

No presente estudo com *Bambusa vulgaris* Schrad, determinaram-se os teores da fração fibrosa, fibras celulósicas, amido e etanol em função da idade e regiões do colmo além de demonstrar-se viabilidade técnica da utilização do bambu como matéria-prima celulósica e energética, produzindo conjuntamente fibras celulósicas e amido, ou fibras celulósicas e etanol

Nos últimos anos, tem se observado um crescente interesse pela utilização do bambu como matéria-prima celulósica, principalmente considerando-se suas características agrônomicas e tecnológicas. O bambu é uma espécie perene com excepcional vigor vegetativo, capaz de fornecer elevadas produções de material fibroso por unidade de área, em colheitas efetuadas em ciclos curtos, geralmente de dois a três anos.

Industrialmente, a maior potencialidade do bambu decorre das características morfológicas de suas fibras celulósicas, permitindo a confecção de diferentes tipos de papéis, os quais apresentam excelentes propriedades, conforme foi observado por Coelho & Souza (2000). Segundo Gomide (2001), as características morfológicas das fibras do bambu são semelhantes às do Pinus e do Eucalyptus, respectivamente, no que se refere ao comprimento e

às dimensões transversais. Os papéis produzidos com fibras de bambu são porosos, resistentes ao rasgamento e com boa imprimibilidade.

Fibras de fibras (regiões escuras na Figura 1), vasos e células parenquimatosas (Figura 2) são os principais componentes anatómicos de um colmo de bambu.

Os colmos de bambu, principalmente aqueles pertencentes à espécie *B. vulgaris* Schrad, além de fornecerem celulose,

podem também fornecer amido como subproduto da produção de papel, conforme apresentado por Azzini et al. (1981 e 1988). O amido pode ser extraído em sua forma granular ou pode ser transformado em etanol, após sua sacarificação (Azzini et al., 1987).

#### Material e métodos

No presente estudo, utilizou-se a espécie *B. vulgaris* Schrad por ser a mais empregada na produção de celulose ou fibras celulósicas para papel. Foram coletados 10 colmos, com idades de 1 a 3 anos, provenientes de plantações existentes no Núcleo Experimental de Campinas (IAC). Após a colheita, os colmos foram caracterizados, determinando-se: composição química, densidade básica, massa verde, comprimento e diâmetro basal.

A densidade básica foi determinada em cavacos, empregando-se o método do máximo teor de umidade, conforme Feilke et al. (1971).

Na amostragem de cada colmo, consideraram-se as regiões da base, do meio e da ponta. A partir de cada região, retiraram-se três entretiros consecutivos, laminando suas paredes manualmente na direção longitudinal (paralela ao alinhamento das fibras), com o auxílio de uma lâmina metálica. Procurou-se obter cavacos com espessura da ordem de 0,5 mm e comprimento de 30 mm. Para avaliar a espessura desses cavacos, foram retirados 100 cavacos de cada região do colmo.

O desfibramento dos cavacos, visando a extração do amido granular e a separação da fração fibrosa, foi conduzido em liquidificador comum de copo

Quadro 1 - Densidade básica, massa e dimensões dos colmos de *B. vulgaris* Schrad com idades de 1 e 3 anos (1)

Características	Colmos de 1 ano	Colmos de 3 anos
Densidade básica (g/cm <sup>3</sup> )	0,573	0,628
Massa verde do colmo (kg)	23,58	19,22
Comprimento total (m)	14,45	10,33
Comprimento útil (m) (2)	11,20	8,26
Diâmetro basal (cm)	8,64	8,18

(1) Médias de cinco colmos

(2) Valor correspondente até o limite de 3 cm de diâmetro

Quadro 2 - Análise química dos colmos de *B. vulgaris* Schrad (1)

Determinações	Valores
Celulose Cross & Bevan (%)	49,2
Lignina (%)	14,5
Pentosanas (%)	22,3
Solubilidade em água quente (%)	15,0
Solubilidade em álcool benzeno (%)	5,2
Solubilidade em soda a 1% (%)	33,4
Cinzas (%)	1,8

(1) Médias de duas determinações

invertido. O tempo de operação foi da ordem de 30 segundos e a relação entre a massa de cavacos e a quantidade de água foi de 1:33, conforme procedimento desenvolvido por Azzini (1984). Os teores de amido e de fração fibrosa foram calcula-

dos em relação à massa seca inicial dos cavacos.

A celulose ou as fibras celulósicas, de interesse para a manufatura do papel, foi obtida a partir da fração fibrosa, após a deslignificação ácida e básica. A deslignificação ácida foi con-

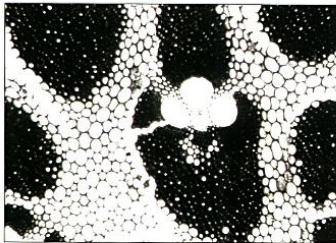


Figura 1 - *Bambusa vulgaris* (70 x)

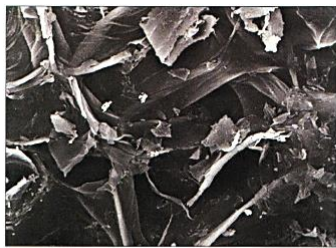


Figura 2 - *Phyllostachys vivida* (700x)

duzida em solução composta de ácido acético glacial (50%), água oxigenada (40%) e água destilada (10%). O tratamento alcalino foi realizado em solução de hidróxido de sódio a 5% de concentração. Ambos os tratamentos foram mantidos em banho-maria à temperatura de 70 °C. O tempo necessário para a completa individualização das fibras celulósicas foi de, aproximadamente, três horas. O teor de fibras celulósicas foi calculado pela relação porcentual entre a massa seca das fibras celulósicas e a massa inicial dos cavacos.

O teor de etanol (1,1) de cavacos foi obtido por cálculo a partir do teor de amido granular extraído e convertido em glicose fermentável, conforme procedimento utilizado por Azzini et al. (1987).

Os dados referentes à análise química dos colmos, assim como, o estudo micrométrico das fibras, foram obtidos de trabalho precedente (Azzini, 1976).

#### Resultados e discussão

As características físicas e biológicas da espécie *B. vul-*

garis, quanto à densidade básica, massa verde, comprimento e diâmetro basal, encontram-se no quadro 1. Para as dimensões dos colmos, os dados médios observados estão perfeitamente dentro dos limites próprios para a espécie, os quais, segundo Camus (1913), variam de 5 a 10 cm para o diâmetro basal e de 6 a 15 m para o comprimento. O comprimento e o diâmetro dos colmos de 1 ano foram, respectivamente, 22,7% e 5,6% maiores do que aqueles obtidos para colmos de três anos. Esse fato é normalmente observado em touceiras em fase de crescimento, nas quais os colmos mais novos são maiores do que aqueles que os geraram.

A densidade básica dos colmos não variou significativamente em função de sua idade (0,573 a 0,628 g/cm<sup>3</sup>), evidenciando a completa maturidade fisiológica daqueles com um ano de idade. Segundo Itoh (1990), os colmos com essa idade atingem o nível máximo de lignificação. A partir de então, a lignificação dos tecidos não se altera com a idade do colmo.

Para o bambu, as relações entre densidade básica e as características tecnológicas da celulose não são bem conhecidas; entretanto, a menor densidade básica está associada ao maior custo de exploração do material fibroso, bem como ao maior consumo volumétrico desse material por tonelada de celulose ou de fibras celulósicas produzidas, conforme observaram Mezzomo et al. (1997). No Quadro 1 estão apresentados os valores obtidos para o *B. vulgaris*, para colmos com idades de 1 e 3 anos.

A principal característica química do bambu, principalmente da espécie *B. vulgaris*, é sua elevada solubilidade em água quente (15%) e em soda a 1% (33,4%) e seu baixo teor de lignina (14,5%), conforme apresentado no Quadro 2. Esse baixo teor de lignina presente nos tecidos fibrosos dos cavacos facilita sua conversão em fibras celulósicas para a produção de papel. Por outro lado, a elevada quantidade de substâncias solúveis não fibrosas contribui para reduzir o rendimento de conversão em celulose, além de elevar o consumo de reagentes de deslignificação. Esse baixo rendimento em celulose, obtido no processamento convencional dos cavacos de bambu, havia sido observado por Gamble et al. (1988), estudando o *B. vulgaris* (36,3%) e comparando-o com o *Pinus elliptica* (50,1%). ■

**Anísio Azzini** é pesquisador científico do Centro do Algodão e Fibras Diversas do Instituto Agronômico de Campinas – IAC e bolsista do CNPq; **Antonio L. Beraldo** é Professor Associado, Faculdade de Engenharia Agrícola, UNICAMP

# O que é ser inteligente

Daniel Vargas Castro

Ser inteligente está associado a fatores como capacidade de superar desafios, resolver conflitos, lidar com pressão, trabalhar em equipe, ser feliz, ter auto-estima, saber se auto-motivar, adaptar-se ao ambiente e às pessoas e a utilização da inteligência em qualquer atividade ou profissão é o que pode levar ao sucesso

Embora conhecimento técnico e formação acadêmica sejam muito importantes, como explicar as diferenças de desempenho entre pessoas com formação semelhante? Como, por exemplo, dois vendedores que trabalham os mesmos produtos, em regiões com potencial semelhante obtêm resultados diferentes? Por que um supera as dificuldades mais facilmente do que o outro? E aqueles que sempre são chamados para "levantar" uma região onde as vendas historicamente são ruins? Características como a esperança, a persistência e principalmente o otimismo parecem fazer a grande diferença. Estes são alguns dos aspectos que fazem parte de um conceito mais abrangente sobre inteligência, que engloba, não só a capacidade intelectual, mas também a maneira como as pessoas lidam com suas emoções. Durante décadas, o único conceito de inteligência estudado referia-se à inteligência Racional, mensurada, principalmente, pelos testes de Q.I. (Quociente

de Inteligência), criados por August Binet em 1915, na França. Estes testes mensuravam basicamente a capacidade de detectar e entender relações de causa e efeito (se então), prever consequências e visualizar soluções através do enfoque lógico-dedutivo.

Apesar de terem sido amplamente divulgados e utilizados por muitos anos, os testes de Q.I. foram perdendo espaço, dando lugar a novas concepções. No final dos anos 60, pesquisadores do comportamento humano trouxeram a ideia de que o homem possuía outras inteligências além da lógica-dedutiva, e que estas estariam ligadas a componentes emocionais.

Neste sentido, houve imensa ampliação no conceito de inteligência, que passou a ser relacionada a fatores como a capacidade de superar desafios, resolver conflitos, lidar com pressão, trabalhar em equipe, ser feliz, ter auto-estima, saber se auto-motivar, adaptar-se a dife-

rentes ambientes e às pessoas, etc.

Em 1983, Howard Gardner, psicólogo da Escola de Educação de Harvard, lança o livro "Frames of Mind" contestando a visão do Q.I., no qual afirma que não há um tipo específico de inteligência decisiva para o sucesso na vida, mas sim um amplo espectro de inteligências. Este conceito, denominado de Inteligências Múltiplas, apresenta 07 inteligências presentes no ser humano: Lógico-Matemática, Espacial, Verbal, Musical, Cinestésica, Intrapessoal e Interpessoal.

A teoria de Gardner foi desenvolvida observando-se o aspecto cognitivo (conhecimento/aprendizado). Para ele, as escolas deveriam encorajar o desenvolvimento do imenso espectro de aptidões da criança ao invés de ensinar somente letras e números, ajudando-a a escolher uma profissão que lhe permitisse melhor utilizar seus talentos, sendo mais feliz e competente.

Entre os pesquisadores e psicólogos que mais se destacam na atualidade, está Daniel Goleman (Psicólogo, PhD pela Universidade de Harvard), que lançou em 1995, o livro Inteligência Emocional – A teoria que redefine o que é ser inteligente.

Para Goleman, a inteligência emocional caracteriza a maneira como as pessoas lidam com suas emoções e com as das pessoas ao seu redor. Isto implica em "o homem estar consciente de suas emoções, reconhecendo-as e expressando-as de modo adequado".

As emoções são impulsos para agir. Estão ligadas às camadas mais profundas do cérebro e nos fazem responder a um estímulo em milésimos de segundos, antes mesmo de a informação chegar ao nosso cérebro racional. Estas reações, quase que instantâneas, com certeza, ajudaram muito nossos antepassados mais antigos a garantirem a sobrevivência de nossa espécie, preparando-os para as reações de lutar ou fugir, diante dos predadores.

De certa forma podemos dizer que possuímos duas mentes, dois tipos diferentes de inteligência: a racional e a emocional. O Q.I. e a Inteligência Emocional não são capacidades que se opõem, mas distintas e em constante interação. Quando interagem bem, aumenta a inteligência emocional e também a capacidade intelectual. Quem de nós já não sofreu um "branco" durante a realização de uma prova escolar, apesar de ter estudado muito a matéria? Esta é uma demonstração clara da interferência do emocional sobre o racional.

Neste sentido, o controle das emoções é fator essencial para a otimização da inteligência e o

## Atributos essenciais para a inteligência emocional

**Autoconsciência:** Conhecer as próprias emoções e estados de humor; reconhecer um sentimento no momento em que ele ocorre.

**Autocontrole:** Ser capaz de adiar gratificações, reprimir a impulsividade e evitar os sequestros emocionais. Desenvolver a capacidade de confortar-se, livrar-se da ansiedade, da tristeza ou da irritabilidade.

**Automotivação:** Colocar as emoções a serviço de uma meta. Entrar em "Fluxo", concentração total em uma atividade.

**Empatia:** Reconhecer emoções nos outros; entrar em sintonia com os sutis sinais sociais; com os indicativos do que os outros precisam ou querem.

**Relacionamento Interpessoal:** Saber lidar com as emoções dos outros; isto reforça a popularidade, a liderança e a eficiência pessoal.

alcance do sucesso dos indivíduos. A capacidade de manter o autocontrole, de suportar o turbilhão emocional que o acaso impõe e de não se tornar um "estava da paixão", tem sido considerada como virtude desde a época de Platão. Por outro lado, inúmeros são os exemplos onde, por incapacidade de lidar com as próprias emoções, vidas são destruídas, carreiras brilhantes são arruinadas, organizações são levadas a grandes dificuldades por decisões incorretas, etc.

### O objetivo é o equilíbrio e não a supressão das emoções

Cada sentimento tem seu valor, seu significado. O que é necessário é a emoção na dose certa, o sentimento proporcional a circunstância.

Quando as emoções são sufocadas, geram embotamento e frieza, quando escapam ao nosso controle, extremados e renitentes, tornam-se patológicas tal como ocorre na depressão paralisante, na ansiedade que aniquila, na raiva demente e na agitação maníaca.

Não podemos decidir qual emoção vamos sentir frente às situações, mas podemos atuar em nossa reação e no tempo de

duração de nossos sentimentos. Uma pessoa que se aborrece com algo no início do dia, por exemplo, pode permanecer ranzinha por horas, ofendendo-se e respondendo mal às pessoas sem motivo plausível. É possível que não perceba sua continuada irritabilidade e ficará surpreso se alguém chamar sua atenção sobre ela. Neste sentido, a autoconsciência e o autocontrole são os passos fundamentais para o desenvolvimento da inteligência emocional.

Goleman afirma que somente 20% do sucesso de uma pessoa estão ligados ao QI (Quociente de Inteligência); os outros 80% estão relacionados ao seu QE (Quociente Emocional) e a fatores externos como estar no lugar certo e na hora certa, sua classe social, etc.

O que faz a diferença entre dois indivíduos de QIs iguais ou semelhantes é, na verdade, a capacidade adquirida na infância, de lidar com frustrações, controlar emoções e de relacionar-se com pessoas. Desta forma a Inteligência Emocional oferece uma vantagem adicional. As pessoas emocionalmente competentes têm mais probabilidade de sentirem-se satisfeitas e de serem eficientes

## venda mais

em suas vidas pessoais e profissionais, com maior produtividade, maior capacidade de concentração no trabalho e lucidez de pensamento.

No exemplo do profissional da área de vendas, saber aceitar uma rejeição com graça é essencial. Cada "não" que um vendedor recebe é uma pequena derrota. A reação emocional a essa derrota é crucial para a capacidade de manter a motivação para prosseguir. O pessimista diz: "Não dou para isso, nunca conseguirei vender nada". O otimista, ao contrário, busca algo na situação como motivo de seu fracasso e diz a si mesmo: "devo estar usando a técnica errada" ou "o cliente devia estar de mau humor", "vou mudar a técnica em minha próxima abordagem".

A inteligência emocional não é genética. Ela é moldada nos primeiros anos de vida e é o alicerce essencial de todo o aprendizado, mas, ao longo da vida, de acordo com as expe-

riências vividas, podemos reduzi-la em vários pontos. Por exemplo, podemos aprender a controlar e dominar, mesmo que parcialmente, os impulsos como a ira, a ansiedade, a melancolia, a depressão, etc.

A inteligência emocional pode ser alcançada por meio de treino e esforço. Não se aprende a tocar um instrumento com mestria sem a dedicação ao treinamento. As pessoas têm de identificar exatamente o que querem alcançar — sendo um melhor ouvinte ou controlando seu temperamento nervoso. Então deve-se tornar diligente a ponto de identificar situações nas quais costuma cair em velhos hábitos e associá-las a uma reação produtiva. Ao realizar este tipo de exercício por algumas semanas ou meses, a pessoa poderá substituir os hábitos que deseja eliminar por outros que atacam se tomarem automaticamente.

Nosso cérebro está em constante aprendizado e, a cada

novo conhecimento ou informação adquiridos, ocorre um novo arranjo entre as células nervosas, novas conexões são efetuadas, permitindo que padrões de respostas diferentes possam ser utilizados. Por outro lado, caso seja posto em sossego precocemente, corre o risco de definhar. Portanto, uma vida rica, estimulante, e diversificada faz com que as pessoas se mantenham intelectual e psicologicamente ativas e saudáveis.

Trabalhos desafiadores e gratificantes, estudos, leituras, cursos, viagens, lazer, terapias, etc., estimulam as pessoas, aumentam seu repertório intelectual e emocional, habilitam-nas a usar a criatividade e a se adaptar a novas situações.

No mundo todo, a inteligência emocional tem sido aplicada em organizações dos diversos setores da sociedade. Na área médica, auxiliando no tratamento dos pacientes e diminuindo seu tempo de recuperação; Na área da educação, auxiliando professores na condução de atividades que promovam o desenvolvimento das aptitudes emocionais dos alunos e, na área empresarial, onde tem se mostrado uma ferramenta poderosa para o desenvolvimento dos ocupantes de cargos executivos, de liderança, das áreas comercial, atendimento a clientes, "telemarketing" etc., melhorando o clima organizacional, o relacionamento interpessoal, facilitando os trabalhos em equipe e tornando as pessoas mais confiantes e produtivas. ■

**Daniel Vargas Castro** é graduado em Psicologia e pós-graduado em Administração de Recursos Humanos na Gestão de Negócios, com grande experiência na Gestão de R.H. de empresas nacionais e multinacionais.

### Inteligência Emocional aplicada ao relacionamento com clientes

- Olhar nos olhos da pessoa com quem se está conversando.
- Tomar a iniciativa para um contato social, não esperar sempre pelos outros.
- Alimentar uma conversa, mostrar interesse pelo assunto e pela pessoa, não responder somente "sim" ou "não".
- Dizer "por favor" e "obrigado".
- Dar preferência a outra pessoa ao passar por uma porta.
- Aprender a partilhar as coisas.
- Estar atento aos sinais sociais, que são dados através da linguagem não verbal, e que revelam os sentimentos da outra pessoa em relação a você.
- Perceber o momento de encerrar uma conversa ou uma verdade e partir para o fechamento.
- Compreender que uma resposta negativa do cliente pode significar apenas um adiamento da venda.
- Entender que uma objeção do cliente pode estar relacionada ao seu interesse pelo produto.
- Controlar seus impulsos; uma rejeição se refere ao produto ou momento e não a sua pessoa.

## designer

# As artes e as letras de Carlos Baptistella

**Mãe Veneranda**

Desde a adolescência no ramo editorial, seu nome hoje remete a importantes trabalhos da edição de arte no Brasil

Carlos Baptistella, paulista nascido em São Caetano do Sul, passou a juventude desejando mudar o mundo. E para isso, a profissão já estava definida: ele seria jornalista. Com o apoio de seu pai, aos 13 anos ele conseguiu um emprego de office boy no jornal O Diário de Sorocaba, ao mesmo tempo em que fazia o

curso profissionalizante de redator auxiliar.

As artes gráficas não faziam parte do destino que Baptistella havia trilhado para si. A carreira jornalística parecia promissora. Impulsionado pelas boas perspectivas, aos 17 anos ele deixou seu emprego de anquista de clichê e a coluna que escrevia semanalmente sobre programação de televisão e foi para a capital, trabalhar como repórter.

### Mudança de planos

Hoje, ele relembra o início de sua vida profissional e conta suas histórias com a experiência de quem soube perseguir um sonho, mas que antes de tudo, foi capaz de reconhecer os próprios amores: "não dou certo: eu tinha todos os quesitos necessários, mas por causa da idade, não consegui o emprego que queria", conta. Ainda assim, permaneceu na área editorial exercendo o cargo de secretário gráfico no jornal Gazeta de Pinheiros. Ele explica porque considera esta mudança de rumos a grande sorte de sua vida: "ao descobrir as artes gráficas, percebi que meu sonho não era tão limitado, ele podia ser muito maior... eu fiquei simplesmente apaixonado". Baptistella foi diagramador, chefe de arte, diretor de



Carlos Baptistella: "Encontrar uma identidade racional é um desafio para o design brasileiro"

Marie Claire  
Marie Claire  
Especial  
1995-2002

Editora Globo



Catálogo Salão  
Internacional de  
Autumnal  
Revista Racing  
1998-2000

Motopress



Vogue  
Casa Vogue  
1996-1997

Editora Globo



Vale Bem  
1998

Totat Editora



Nova Beleza  
1997-1998

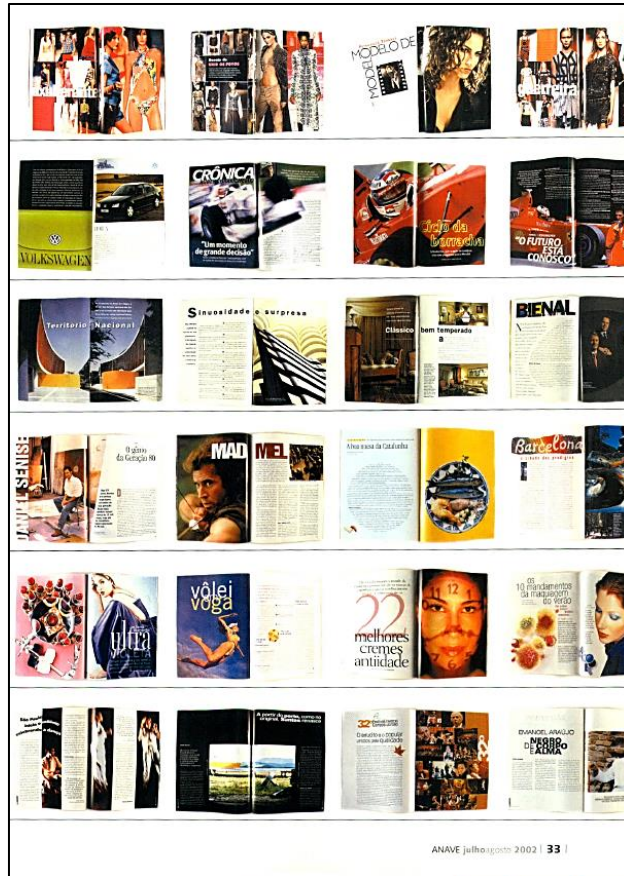
Editora Abril



Cultural  
2001-2002

Secretaria de Cultura





## designer

arte: "este era o caminho a ser trilhado, minha faculdade acabou sendo a vivência".

Sempre na área editorial, Rappistella trabalhou na Editora Abril, Folha de São Paulo, RPA Editorial. Dentre seus trabalhos, destaca a reformulação do jornal Folha da Tarde, implantação do projeto gráfico da revista Nova Beleza e trabalhos em conjunto com outros designers como a revista AZ, produzida com o artista gráfico Cato Lacaz, quem Rappistella considera seu "pai gráfico".

### Papel e impressão

Rappistella orgulha-se das oportunidades que teve de trabalhar com diversas formas de impressão, e considera revolucionária a passagem para a edição computadorizada: "o computador possibilitou juntar fotografia e edição, trouxe ferramentas para realizar um trabalho que era antes mais segmentado" explica.

O trabalho gráfico, na opinião do designer tem como função agregar valor, dar personalidade ao veículo, e o artista gráfico tem que ser capaz de tornar o veículo adequado ao público. "Quando um designer gráfico ou um diretor de arte vai dar formato a um projeto, ele tem que ter em mente não a sua vaidade ou vontade de ganhar prêmios, mas, em primeiro lugar, o leitor", define.

Conhecer os vários tipos de papel e técnicas de impressão contribui para o bom desempenho da função de diretor de arte: "Quando você elabora um projeto gráfico, ao mesmo tempo elabora não apenas uma ideia visual, mas sim um elemento sensorial, tridimensional. Se você apenas acha um papel bonito, ele pode não ser o mais adequado e pode até agredir a vista do leitor".

Rappistella frisa que a ideia do artista deve ser sempre adequar sua ideia aos processos gráficos e aos papéis, pois cada produto tem seu papel e sistema gráfico adequados.

Como exemplo ele cita o lançamento da revista Nova



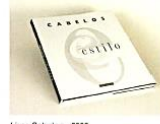
Tropel - 2000  
Computação gráfica para Regina Silveira  
XIV Bienal Internacional de São Paulo



Minas Forno e Fogo - 2002  
Parceria com Guto Lacaz desde 1986  
Editora Papageio



Calendário Cuba - 2002  
Fotógrafo Ricardo Hanzschel



Livro Cabelos - 2000  
Presença/Archeio de Presse



Layout BMW - 2000  
Motorpress Internacional

Beleza, com um papel espelho na capa, garantindo um forte diferencial ao produto.

### O design no Brasil

Encontrar diferenciais e ao mesmo tempo mostrar uma identidade nacional é o grande desafio para o design brasileiro, explica Rappistella. Ele cita a Semana de Arte de 22 como um início da busca pelas características próprias das artes brasileiras (inclusive artes gráficas) "O país em si sofre um conflito de personalidade, do qual o design não se exclui. Apesar de estarmos tecnicamente equiparados aos americanos e europeus, diferente deles ainda não firmamos uma identidade", afirma.

Para ele, o design deve ter o caráter do povo, e descobri-lo é uma grande aventura para o profissional. Rappistella explica que, além de encontrar sua própria linguagem como artista, o designer deve procurar expressar uma linguagem nacional. "Os elementos gráficos são construídos junto com a cultura nacional", diz ele.

E, além de as questões sócio culturais, ele enfatiza o fato de que um produto com identidade tem maior poder de influência e mais condições de ser lembrado.

Diferente de muitos designers que além das artes gráficas possuem pelo terreno das artes plásticas, Rappistella escreve poesias, e cuida tanto da parte literária quanto da gráfica de suas publicações. Assim, talvez por reconhecer que é mesmo difícil mudar o mundo, e demonstrando sua intimidade com os supostos e processos de impressão, um de seus livros conta com uma capa em lina impressa em silk-screen. O leitor, ao tocar a capa é levado a procurar o que há na parte de trás de toque suave, onde lê a seguinte frase, que brinca com o duplo significado da palavra verso: "se a vida te parece áspera, eu te ofereço o verso". ■



**AGOSTO**  
**27º Fórum de Análise do Mercado de Celulose, Papel e Indústria Gráfica**

Período: 26 a 28/08  
Local: Centro de Convenções Frei Caneca - São Paulo  
Realização: Anave  
Telefone: 11-32840498  
Internet: www.anave.com.br  
e-mail: anaveassoc@uol.com.br

**SETEMBRO**

**10º Congresso Brasileiro de Embalagem**

Período: 18/09 e 19/09  
Horário: das 8:00 às 17:00  
Local: Hotel Renaissance - São Paulo  
Realização: Abre - Associação Brasileira de Embalagem  
Telefone: 11-3082.9722  
Internet: www.abre.org.br  
e-mail: abre@abre.com.br

**Escolar 2002 - Feira Internacional de Produtos**

**para escola, papelaria, Escritório e Informática**

Período: 03/09 a 06/09  
Horário: das 13:00 às 21:00  
Local: Fw. Exposições Anhembi - São Paulo  
Realização: Franca  
Telefone: 11-4191.8188  
Internet: www.franca.com.br  
e-mail: feiras@franca.com.br

**OUTUBRO**

**10th International Containerboard Conference**

Período: 17/10 e 18/10  
Horário: das 9:00 às 15:00  
Local: Hyatt Regency Chicago Hotel - EUA  
Realização: Paperloop  
Fax: + 322- 5360758  
Internet: www.paperevents.com/cc10/  
e-mail: agehot@paperloop.com



**35º Congresso e Exposição**

**Anual de Celulose e Papel**

Período: 14/10 a 17/10  
Horário: das 13:00 às 20:00  
Local: ITM Expo - São Paulo  
Realização: ABICP  
Telefone: 11-38742700  
Internet: www.abtcp.com.br  
e-mail: abtcp@abtcp.com.br

**Envase 2002 - 3a Exposición Internacional del Envase, Embalaje, Tecnología de Process y Logística de Almacenaje y Distribución**

Período: 22/10 a 26/10  
Local: Parque de Exposiciones Montevideo - Uruguai  
Realização:  
e-mail: iacnvase@infovia.com.ar  
internet: www.packaging.com.ar

**NOVEMBRO**

**11a PPI Publication and Business Papers Conference**

Período: dias 11/11 e 12/11  
Local: Radisson SAS Portman Hotel - Londres  
Fax: + 32 2 5360758  
Internet: www.paperevents.com/PBP11/  
e-mail: agehot@paperloop.com

**Participe da mesa-redonda**

**"Ética na Refrigeração e Ética na Embalagem: da produção do alimento às mãos do consumidor"**

**14 de agosto de 2002 das 15h00 às 18h00**

no auditório da RPA Editorial  
Rua Santanésia, 528 - 1º andar  
Butantã (próximo à USP)

Adesão: R\$ 50,00

Debatedores:

- Amando Varela (Ripasa)
- Laura Sanches e Sanches (Divol)
- Lucas Riga (Copeland)
- Carlos Manzini Bonfim (MD Papéis)

Realização:



Informações e Inscrições

**anave Report**

**Solenidade de Posse dos Novos Conselheiros**

**Anualmente, renova-se um terço dos integrantes do Conselho Deliberativo de nossa Associação, em Assembléia Geral eleitos conselheiros para cumprir mandato de três anos**

A ANAVE - Associação Nacional dos Profissionais de Venda em Celulose, Papel e Derivados teve a honra de congratular-se com associados e amigos para a cerimônia de Posse dos novos integrantes do Conselho Deliberativo, eleito



Fernando Franzoni em discurso no início do evento



Diretoria e os novos integrantes do Conselho Deliberativo

na AGO (Assembléia Geral Ordinária).

A Solenidade foi realizada durante um almoço, no dia 25 de julho, quando também foram apresentados detalhes da programação do 27º Fórum de Análise do Mercado de Celulose, Papel e Indústria Gráfica.

Foram empossados:

- Aparecido Salomé Vianna - (Resmapel Conv. e Com de Papel Ltda.)
- Benedito Ramos Lins - (Ricpaper Comercial Papelreira Ltda.)
- Concentina I. Fantone - (Vitália Com. de Papéis Ltda.)
- Edemir Facetto - (Papius Ind. de Papéis Ltda.)
- Flavia Vilhema de Toledo - (Paper Trade Com. International Ltda.)
- Jorge José de Ávila
- José Henrique Ribeiro dos Santos - (Grupo EBAPI Ltda.)
- Liana Baggio - (LB Representações)
- Luiz Maria de Oliveira - (Plexpel Com. Ind. de Papel Ltda.)
- Marta Maria Boni - (Paper Trade Com. International Ltda.)
- Paulo Sérgio Menezes Garcia - (Kalunga Com. Ind. Gráfica Ltda.)
- Renato Akio Kimura - (Papers Assessoria de Vendas S/C Ltda.)
- Valdir Fremero - (Inpacel Ind. de Papel Arapoti S.A.)
- Wander Antonio de A. Figueiredo - (Figueiredo Papéis)

# 27º Fórum de análise do mercado de celulose, papel e indústria gráfica



**Caminhos que levam ao sucesso**

**26 a 28**  
de Agosto de 2002

Centro de Convenções Frei Caneca  
R. Frei Caneca, 569 - São Paulo - SP

Promoção e realização

**anave**

Associação Nacional dos Profissionais de Venda em Celulose, Papel e Derivados

Para mais informações, ligue: (11) 3284-0998  
ou e-mail: [anaveassoc@uol.com.br](mailto:anaveassoc@uol.com.br)

## Programa

### DIA 26/08 Segunda-feira

- 11h00 - Abertura solene
- 12h00 - Almoço
- 14h00 - A REALIDADE DA INDÚSTRIA PAPELEIRA
- 14h45 - Debates
- 15h10 - RECICLAGEM E PRODUÇÃO DE PAPEL
- 15h55 - Debates
- 16h15 - Coffee-Break
- 16h30 - GERENCIAMENTO INTEGRADO DOS RESÍDUOS SÓLIDOS
- 17h15 - Debates
- 17h35 - Coquetel

### DIA 27/08 Terça-feira

- 13h30 - Inscrições e entrega do material
- 13h45 - Abertura e boas-vindas
- 14h00 - **I CONFERÊNCIA**  
O MARKETING SETORIAL  
Apresentação de cases de marketing
- 15h00 - Debates
- 15h20 - **II CONFERÊNCIA**  
CONSTRUINDO A IDENTIDADE DE MARCA
- 16h05 - Debates
- 16h25 - Coffee-Break
- 16h40 - **III CONFERÊNCIA**  
NOVAS TENDÊNCIAS TECNOLÓGICAS A SERVIÇO DA COMERCIALIZAÇÃO
- 17h25 - Debates
- 17h45 - Coquetel de confraternização

### DIA 28/08 Quarta-feira

- 13h30 - Inscrições e entrega do material
- 13h45 - Abertura e boas-vindas
- 14h00 - **I CONFERÊNCIA**  
PANORAMA SETORIAL
- 14h45 - Debates
- 15h05 - **II CONFERÊNCIA**  
A VISÃO DO CLIENTE
- 15h50 - Debates
- 16h10 - Coffee-Break
- 16h30 - **III CONFERÊNCIA**  
REVISTAS E PUBLICAÇÕES EM GERAL - ANÁLISE DE PRODUTO
- 17h15 - Debates
- 17h40 - Sessão de encerramento
- 18h00 - Coquetel de confraternização

## diretoria

### PRESIDENTE

**PRESIDENTE**  
Fernando Franzoni  
Resmapel Com. e Com. de Papel Ltda.

**VICE-PRESIDENTE**  
Theodolindo de Oliveira Borges  
Indústria Klabin S.A.

**DIRETOR CULTURAL**  
Clayton Sanchez  
Clasim Papel Ltda.

### DIRETOR DIVULGAÇÃO/EVENTOS

Marco A. Luiz Miranda Bodini  
Titanus Publicidade Ltda.

### DIRETOR EXECUTIVO

Jahir de Castro  
Jahir de Castro Papel Ltda.

### DIRETOR TESOUREIRO

Marco Antonio P. R. Novaes  
Agassete Com. Ind. Ltda.

### SÓCIOS BENEMÉRITOS

Alberto Fabiano Pires  
Jahir de Castro  
José Tayar  
Sívio Gonçalves

### SÓCIOS EMÉRITOS

Abraão Zazzer  
Aldo Sani  
Alfredo Claudio Lobl  
Angela Regina Pires Macedo  
Ani Alberto Aldar  
Archivaldo Reche  
Cobro Edmundo Bochetti Foelkel  
Dante Lamini Ramazzoni  
Cassiano Estevão Campanaro  
Geraldo Alckmin  
Hamilton Terri Costa  
José Carlos Bim Rossi  
José Gonçalves  
Joemar Verillo  
Marti Kristian Soisalo  
Milton Pílao  
Omar Elias Zagbi  
Roberto Barreto Leonardos  
Roy Haider  
Sergio Antonio Garcia Amoruso

### CONSELHO VITALÍCIO

Adhemar Pilar Filho  
Apflex Indústria e Comércio Ltda.  
Alberto Fabiano Pires  
ANV - Associação Pan. e Com. Ltda.  
Antonio Pulchinelli  
Noboco S.A. Celulose e Papel  
Antonio Roberto Lemos de Almeida  
Indústria de Papel Cobis Ltda.  
Aramando Mellagi  
Representações Mellagi Ltda.

Caetano Lobbate  
Claudio Henrique Pires  
Anal. Formulários e Impressos Ltda.  
Clayton Sanchez  
Clasim Papel Ltda.

Fernando Mantique Garcia  
Balsa Sol Celulose S.A.  
Francisco Silveira Prado  
Loe Cabral Velho Feijó  
Marco Antonio P. R. Novaes  
Agassete Com. Ind. Ltda.  
Miguel Cozzubo Neto  
Lousalva Com. e Serv. Ltda.  
Neuvir Colombo Martini  
Paulo Vieira de Sousa  
PV Representações S/C Ltda.  
Roberto Barreto Leonardos  
RBL - Engenharia e Comércio Ltda.  
Sívio Gonçalves  
Vicente Amato Sobrinho  
CM&B - Papéis e Serviços Ltda.

### CONSELHO DELIBERATIVO

**PRESIDENTE**  
Pascoal Spersa  
Representação Spersa S/C Ltda.

**VICE-PRESIDENTE**  
Mário Ap. Spersa  
Representação Spersa S/C Ltda.

### SECRETÁRIO

Cesar Magno P. Ribeiro  
Papel Tecnológico Com. Ltda.

### CONSELHEIROS

Agostinho Gonçaga Cesar  
JUC Comercial e Representações Ltda.  
Aparecido Salomé Vianna  
Resmapel Com. e Com. de Papel Ltda.  
Benedito Ramos Lima  
Rucapaper Comercial Papelaria Ltda.  
Claudio Vieira de Sousa  
Concentina I. Antonne  
Vianna Com. de Papéis Ltda.  
Edmir Faceto  
Papirus Ind. de Papéis Ltda.  
Flávia Villena de Roldão  
Paper Trade Comercio Internacional Ltda.  
Ivo Luiz Pasinato  
Norte-Sul Klabin  
Joaquim Gimenes  
Jahir de Castro, Aviação e Suprimentos Ltda.  
Jorge José de Avela  
José Henrique Ribetto dos Santos  
Grupo ERAPP Ltda.  
José Roberto Fazzolari  
Arquivo Ind. e Com. de Papéis e Embalagens Ltda.  
José Tayar  
Celulose Itami S.A.  
Liana Baggio  
L&P Representações  
Luiz Maria de Oliveira  
Papel Comercio e Indústria de Papel Ltda.  
Marta Maria Boni  
Paper Trade Comercio Internacional Ltda.  
Maurício Carlos Alencar  
Cia. Suzano de Papel e Celulose

Oswaldo Ferrari  
Papéis e Papeteria "O Grande de São Paulo"  
Paulo Sérgio Menezes Garcia  
Sulablog Comercio Ind. Gráfica Ltda.  
Renato Akio Kimura  
Papirus Assessoria de Vendas S/C Ltda.  
Rogério Ludes Sampião Pinheiro  
Ponapei Com. e Distribuição de Papéis Ltda.  
Sergio Lima Pivello  
Dinamica Ind. de Papéis Ltda.  
Sergio Luiz Canela  
Ripasa S.A. Celulose e Papel  
Sibney Moraes  
Ararajó Representações S/C Ltda.  
Valdir Premero  
Impact Ind. de Papel Anapoti S.A.  
Wander Antônio de Andrade  
Figueiredo  
Wander Antônio de Andrade Figueiredo - M.E.  
Werner Klaus Bross  
Balsa Sol Celulose S.A.

### CONSELHO FISCAL - EFETIVOS

Edmar Batista do Carmo  
Pine Back Ind. Rec. De Embal. Ltda.  
Luís Fernando Machado  
Lengraf Ind. Gráfica Ltda.  
Waldemir José de Carvalho  
Sama Clara Ind. De Papeis e Papel Ltda.

### CONSELHO FISCAL - SUPLENTE

Adilton Manoel Silva  
Ecologia Papéis Ltda.  
Francisco Romano  
Ercolano S.A. Ind. Rec. Embal. Artes  
Gráficas Ltda.

### SÓCIOS PATROCINADORES

- Cia. Suzano de Papel e Celulose
- Internacional Paper do Brasil Ltda.
- Klabin S.A.
- Noboco S.A. Celulose e Papel
- Papirus Indústria de Papel S.A.
- Norte-Sul FPA S.A.
- Ripasa S.A. Celulose e Papel
- Votorantim Celulose e Papel - VCP

### SÓCIOS COLABORADORES

- Indústria de Papel Godinho Braune Ltda.
- Resmapel Conversão e Com. de Papel Ltda.
- Schweitzer-Mauduit do Brasil

### SÓCIOS INCENTIVADORES

- Agassete Com. e Ind. Ltda.
- Arjo Wiggins Ltda.
- Avery Dennison do Brasil Ltda.
- Impact - Ind. de Papel Arapoti S.A.
- Lobbate Papéis, Máquinas e Suprimentos Ltda.
- MD Papéis Ltda.
- Pilsa S.A. Máquinas e Equipamentos
- Planaol Indústria de Artigos de Papel
- Samal - Cia. Ind. e Com. de Papel
- S. Magalhães S.A. Desp. Serv. Mar. Arm. Gerais

# Guia de Produtos e Serviços: Papéis, Celulose e Afins

## Como Consultar:

Procure o tópico correspondente ao produto de seu interesse

Verifique o sinal que identifica a atividade de cada empresa conforme a indicação

- Fabrica
- comercializa, distribui e/ou importa
- ▲ Fabrica, comercializa, distribui e/ou importa

No cadastro você encontrará o telefone, endereço e outras informações da empresa

## Índice de Produtos e Serviços

Papel, celulose, convertedores . . . . .	40
Máquinas, equipamentos e acessórios diversos . . . . .	42
Produtos químicos, tintas, vernizes . . . . .	46
Controles digitais, automáticos e programas diversos . . . . .	47
Serviços . . . . .	48
Cadastro das empresas . . . . .	49

# Guia de Produtos e Serviços 2002 Papéis, Celulose e Afins

## Índice de Produtos e Serviços

### Papel, celulose, convertedores

Cadernos diversos	Rio Branco Papéis	●	Vivox	●
Gordinho Braune Millennium	SPP Agraprint	■		
	SPP-Nemo	●	Papéis bond	●
<b>Caixas de papelcartão</b>			Bralle	●
Klabin	Etiquetas adesivas	●	Branac	■
Rizesa	Bralle	●	Figueiredo Papéis	■
	Colacril	■	Gordinho Braune Millennium	■
<b>Caixas de papelcartão ondulado</b>	Gordinho Braune Millennium	■	Labate	●
Rizesa	Rio Branco Papéis	●	Representações Spera	●
			Rio Branco Papéis	●
<b>Cartões</b>			SPP-Nemo	●
Bonnet	Fitas adesivas	▲	Votorantim	■
Bralle	3M	▲		
Branac	Formulário contínuo	■	Papéis carbono	●
Fapóipa	SPP Agraprint	■	Bralle	●
Figueiredo Papéis			Iguaçu	▲
Klabin	Papéis adesivos	●	KSR Distribuidora	●
KSR Distribuidora	Arconvert	●	Labate	●
Labate	Avery Dennison	●	Rio Branco Papéis	●
Papirus	Bralle	●		
Rio Branco Papéis	Branac	●	Papéis celofane	●
Riverwood International Brasil	Colacril	■	Labate	●
Samab	Gordinho Braune Millennium	■		
Santa Clara	Representações Spera	●	Papéis cortados	●
SPP-Nemo	Rio Branco Papéis	●	Bralle	●
Suzano	SPP-Nemo	●	Gordinho Braune Millennium	■
	Vivox	●	International Paper	■
			Isopel	●
<b>Cartolinas</b>	Papéis	●	KSR Distribuidora	●
Bonnet	aperçaminhados	●	Rio Branco Papéis	●
Bralle	Bralle	●	Ripasa	●
Fapóipa	Figueiredo Papéis	■	SPP-Nemo	●
Gordinho Braune Millennium	Gordinho Braune Millennium	■	Suzano	●
KSR Distribuidora	Isopel	●	Votorantim	■
Labate	KSR Distribuidora	●		
MD Papéis	Labate	●	Papéis couchê	●
Rio Branco Papéis	Representações Spera	●	Bralle	●
Ripasa	Rio Branco Papéis	●	Branac	■
Santa Clara	SPP-Nemo	●	KSR Distribuidora	●
SPP-Nemo	Votorantim	■	Labate	●
Suzano			Rio Branco Papéis	●
			Ripasa	●
<b>Celulosas fibra curta e/ou longa</b>	Papéis autocopiativos	●	Samab	●
Aracruz	Bralle	●	SPP-Nemo	●
Iguaçu	Branac	●	Suzano	●
Klabin	Gordinho Braune Millennium	■	Vivox	●
Lwancel	KSR Distribuidora	●	Votorantim	■
Ripasa	Labate	●		
Serana	Samab	●	Papéis crepe	●
Suzano	SPP-Nemo	●	Isopel	●
	Vivox	●	Labate	●
	Votorantim	■	MD Papéis	■
<b>Envelopes</b>	Papéis biblia	●	Papéis de encadernação	●
Bralle	Labate	●	Coberplas	■
Klabin	Ripasa	■	Vivox	●
KSR Distribuidora				
Labate				
Planalto				



<span style="color: blue;">■</span> Fabrica <span style="color: red;">●</span> comercializa, distribui e/ou importa <span style="color: green;">▲</span> Fabrica, comercializa, distribui e/ou importa		
<b>Papéis de segurança</b>	<b>Papéis kraft diversos</b>	<b>Papelão</b>
Ajo Wiggins	BN Papel	Gordinho Braune Millennium
Braille	Braille	Klabin
<b>Papéis didáticos</b>	Gordinho Braune Millennium	Labate
Klabin	Iguaçu	Representações Spera
Rio Branco Papéis	Irani	Santa Clara
Ripasa	Isopel	SPP-Nemo
SPP-Nemo	Klabin	Suzano
<b>Papéis especiais</b>	Labate	<b>Papéis revestidos</b>
Arconvert	Representações Spera	Braille
Ajo Wiggins	Rigesa	Branc
Braille	Rio Branco Papéis	Gordinho Braune Millennium
Branc	<b>Papéis laminados</b>	KSR Distribuidora
Gordinho Braune Millennium	Coborplas	Labate
Iguaçu	Labate	SPP-Nemo
Irani	<b>Papéis LWC</b>	Suzano
Isopel	Branc	Votorantim
KSR Distribuidora	International Paper	<b>Papéis em rolo</b>
Labate	Samab	Gordinho Braune Millennium
MD Papéis	Santa Clara	Isopel
Rio Branco Papéis	SPP-Nemo	Labate
Ripasa	<b>Papéis monolucidos</b>	SPP-Nemo
Serrana	BN Papel	Suzano
SPP-Nemo	Braille	Votorantim
Votorantim	Figueiredo Papéis	<b>Papéis sintéticos</b>
<b>Papéis filtrantes</b>	Iguaçu	KSR Distribuidora
Labate	Isopel	<b>Papéis térmicos</b>
MD Papéis	KSR Distribuidora	Braille
Serrana	Labate	Vivox
<b>Papéis florpost</b>	Representações Spera	Votorantim
Braille	Rio Branco Papéis	<b>Papéis vegetais</b>
Rio Branco Papéis	Ripasa	Ajo Wiggins
<b>Papéis gofrados</b>	SPP-Nemo	Braille
Arconvert	Suzano	KSR Distribuidora
Ajo Wiggins	Votorantim	Labate
Braille	<b>Papéis offset</b>	Samab
Coborplas	Braille	SPP-Nemo
KSR Distribuidora	Branc	Vivox
Labate	International Paper	<b>Papéis tissue/converteedores</b>
Ripasa	KSR Distribuidora	Alpes
SPP-Nemo	Labate	Fapolpa
Votorantim	Rio Branco Papéis	KSR Distribuidora
<b>Papéis heliográficos</b>	Ripasa	Serrana
Braille	Samab	<b>Papelão capadura</b>
Labate	SPP-Nemo	Representações Spera
<b>Papéis isolantes</b>	Suzano	Santa Clara
Isopel	Votorantim	Vivox
<b>Papéis jornal</b>	<b>Papéis personalizados</b>	<b>Papelão microondulado</b>
BN Papel	Labate	Klabin
Braille	SPP-Nemo	Rigesa
Branc	<b>Papéis pigmentados</b>	<b>Papelão ondulado</b>
Klabin	KSR Distribuidora	Irani
KSR Distribuidora	SPP-Nemo	Isopel
Rio Branco Papéis	Votorantim	Klabin
Samab	<b>Papéis reciclados</b>	Rigesa
	Branc	

<i>Guia de Produtos e Serviços</i> <b>Papel, Celulose e Afins</b> 2002		
<b>Papelão pardo</b>	Figueiredo Papéis	Serrana
Braille	Klabin	
Cataguases	Representações Spera	<b>Pastas diversas</b>
Fapolpa	Ripasa	Iguaçu
Figueiredo Papéis	Samab	<b>Películas auto-adesivas</b>
Iguaçu	Santa Clara	Avery Dennison
Representações Spera	SPP-Nemo	Colacni
Rigesa	Suzano	SPP-Nemo
Santa Clara	<b>Papelões industriais</b>	<b>Sacos diversos</b>
<b>Papelcartão</b>	Labate	Iguaçu
Braille	Representações Spera	Klabin
Branc	Rigesa	
Fapolpa	Santa Clara	
<b>Máquinas, Equipamentos e Acessórios Diversos</b>		
<b>Acabamento</b>	<b>Análises de papéis e tintas, equipamentos para</b>	<b>Cabeçotes</b>
AlphaPrint	ABB	Radial Tecnograf
Bobst	CIBA	<b>Cabinas de luz</b>
Comprint	<b>Aplicadores</b>	ABB
Radial Tecnograf	Bobst	<b>Caixas de entrada</b>
Voith Paper	Voith Paper	ABB
<b>Accionadores elétricos</b>	<b>Aquecedores de ar/gases</b>	CFF-Federal
ABB	ABB	Saint-Gobain
<b>Acoplamentos</b>	Gea do Brasil	Tetrapel Engenharia
Radial Tecnograf	<b>Atuadores</b>	Voith Paper
Reverend	ABB	<b>Caixas de sucção, coberturas para</b>
Voith Paper	<b>Auto-adesivos, equipamentos para</b>	CBTI
<b>Aeradores</b>	Comprint	Saint-Gobain
Aquamec	Pavax	Tetrapel Engenharia
Centropjekt	<b>Balanças diversas</b>	Voith Paper
Emco Process Equipment Company	Aumund	<b>Caixa de vapor</b>
Ondeo Dregremont	<b>Balanceamento de secagem</b>	Voith Paper
<b>Afiadoras de facas</b>	ABB	<b>Caixas de transferência, coberturas para</b>
Radial Tecnograf	<b>Balanceamento dinâmico</b>	Saint-Gobain
<b>Agitadores</b>	Voith Paper	<b>Caixas estabilizadoras</b>
Aquamec	<b>Balancins</b>	Voith Paper
Centropjekt	Radial Tecnograf	<b>Calandras</b>
Ondeo Dregremont	<b>Barras de turbulência</b>	CFF-Federal
Pavax	Voith Paper	Radial Tecnograf
Voith Paper	<b>Ajuste de carga iônica</b>	Tetrapel Engenharia
<b>Air Coolers</b>	CIBA	Voith Paper
Gea do Brasil	<b>Alceadeiras</b>	<b>Camisas diversas</b>
<b>Ajuste de carga iônica</b>	AlphaPrint	Voith Paper
CIBA	Radial Tecnograf	<b>Capotas abertas, fechadas e yankees</b>
<b>Alceadeiras</b>	<b>Alceadeiras</b>	CBTI
AlphaPrint	Bobmadeiras	<b>Cartonagens</b>
Radial Tecnograf	Voith Paper	AlphaPrint
<b>Analisadores</b>	<b>Bombas diversas</b>	Riverwood International Brasil
ABB	Aquamec	

			■ Fabrica	● comercializa, distribui e/ou importa	▲ Fabrica, comercializa, distribui e/ou importa
<b>Cestos para depuradores</b>	CFF-Federal	Voith Paper	■		
<b>Chapas</b>	KSR Distribuidora		●		
<b>Chuveiros</b>	CBTI	Saint-Gobain	■	▲	
<b>Cilindros</b>	CFF-Federal	Tetrapel Engenharia	■	●	
<b>Cilindros, sistemas de limpeza p/</b>	Voith Paper		■		
<b>Cintadeiras</b>	Pavax		●		
<b>Coifas abertas/fechadas</b>	CBTI	Enfil	■	■	
<b>Coladeiras, acessórios</b>	Bobst	Radial Tecnograf	▲	■	
<b>Coladeiras, máquinas</b>	Bobst	Pavax	▲	●	
<b>Compensadores de temperatura</b>	ABB		■		
<b>Compressores para caixa de entrada</b>	ABB		●		
<b>Condensadores de superfície</b>	APV		■		
<b>Conjuntos cônicos</b>	Saint-Gobain		■		
<b>Conjuntos para refinadores</b>	Voith Paper		■		
<b>Converso/extrusoras</b>	ABB		■		
<b>Converso/produtos auxiliares</b>			■		
<b>Copiadoras automáticas</b>	ABB		■		
<b>Correia</b>	Correias Schneider		●		
<b>Correntes</b>	Aumund	Remord	●	■	
<b>Cortadeiras/cortadoras diversas</b>	Bobst	Comprint	▲	●	
<b>Corfe e vinco</b>	Alphaprint	Bobst	▲	●	
<b>Corte longitudinal</b>	Bobst	Isopel	●	●	
<b>Costura/máquinas</b>	Alphaprint		●		
<b>Curadoras</b>	Radial Tecnograf		●		
<b>Deflaker</b>	Tetrapel Engenharia	Voith Paper	●	■	
<b>Depuradores</b>	Saint-Gobain	Tetrapel Engenharia	■	●	
<b>Desagregadores</b>	CFF-Federal	Tetrapel Engenharia	■	●	
<b>Desbobinadeiras</b>	Voith Paper		■		
<b>Desenroladeiras</b>	CFF-Federal	Tetrapel Engenharia	■	●	
<b>Desfibradores</b>	Voith Paper		■		
<b>Despachilhadores</b>	Tetrapel Engenharia	Voith Paper	●	■	
<b>Desuperaquecedores</b>	Spirax Sarco		■		
<b>Detetores de metais</b>	ABB		●		
<b>Dobradeiras</b>	Bobst		▲		
<b>Dosadores</b>	Aquamec	Centropjekt	■	●	
<b>Duplicadores</b>	Voith Paper		■		
<b>Eixos mecânicos/pneumáticos</b>	Voith Paper		■		
<b>Embaladeiras diversas</b>	ABB	Comprint	●	●	
<b>Embalagens, máquinas p/</b>	ABB	Comprint	●	●	
<b>Encadernadoras</b>	Alphaprint	Radial Tecnograf	■	▲	
<b>Encintadeiras</b>	Pavax		●		
<b>Engrenagens</b>	CFF-Federal	Tetrapel Engenharia	■	●	
<b>Engrossadores</b>	CFF-Federal	Meri Sistemas	■	■	
<b>Enroladeiras</b>	CFF-Federal	Tetrapel Engenharia	■	●	
<b>Envelopadoras</b>	Alphaprint		●		
<b>Envelopes, máquinas p/</b>	Bobst		▲		
<b>Envernizadoras</b>	Alphaprint	Radial Tecnograf	■	▲	
<b>Equipamentos especiais, fabricação de</b>	Aquamec	Aumund	■	●	
<b>Estação de trat. água/efluentes</b>	Aquamec	Centropjekt	■	●	

			■ Fabrica	● comercializa, distribui e/ou importa	▲ Fabrica, comercializa, distribui e/ou importa
<b>Esteiras transportadoras</b>	ABB	Aquamec	●	■	
<b>Esticadores de tela</b>	CFF-Federal	Tetrapel Engenharia	■	●	
<b>Estufas de secagem</b>	ABB	CBTI	■	■	
<b>Etiquetadoras</b>	Pavax		●		
<b>Extrusoras</b>	ABB		■		
<b>Fabricação de papel, equipamentos p/</b>	CFF-Federal	Tetrapel Engenharia	■	●	
<b>Facas e contra-facas</b>	Saint-Gobain	Voith Paper	■	■	
<b>Feltros</b>	Voith Paper		■		
<b>Filtros mecânicos</b>	Aquamec	CBTI	●	■	
<b>Filtros químicos</b>	Spirax Sarco		■		
<b>Fixação de lixo aniônico</b>	CIBA		■		
<b>Floculadores</b>	Aquamec	Centropjekt	■	■	
<b>Flotadores</b>	Aquamec	Centropjekt	■	■	
<b>Folhas</b>	CFF-Federal	Alphaprint	■	●	
<b>Folios</b>	Meri Sistemas	Tetrapel Engenharia	●	■	
<b>Formos de cura</b>	ABB	Radial Tecnograf	■	▲	
<b>Formos para chapas</b>	ABB	Alphaprint	■	●	
<b>Formos secadores</b>	ABB	Radial Tecnograf	■	▲	
<b>Fragmentadoras de papéis</b>	Meri Sistemas		●		
<b>Goifragem, máquinas</b>	Radial Tecnograf		▲		
<b>Grampeadoras, máquinas</b>	Radial Tecnograf		●		
<b>Grampos corte trit. p/ alceadeiras</b>	Radial Tecnograf		●		
<b>Guiadores de papel/papelão ondulado</b>	Bobst	Voith Paper	■	■	
<b>Guilhotinas</b>	Alphaprint	CFF-Federal	●	■	
<b>Hidroclonones e partes</b>	CFF-Federal	Saint-Gobain	■	■	
<b>Hot stamping, máquinas p/</b>	Bobst		●		
<b>Impressoras digitais</b>	Alphaprint	Comprint	●	●	
<b>Impressoras flexográficas</b>	Bobst	Comprint	●	●	
<b>Impressoras jato de cera e/ou jato de tinta</b>	Alphaprint	Comprint	●	●	
<b>Impressoras off-set planas</b>	Alphaprint		●		
<b>Impressoras ploter</b>	Alphaprint		●		
<b>Impressoras rotativas</b>	ABB	Bobst	●	●	
<b>Impressoras rotogravura</b>	Bobst		●		
<b>Impressoras termotransferência</b>	Comprint		●		
<b>Intercaladoras</b>	Radial Tecnograf		●		
<b>Laminação, equipamentos p/</b>	Bobst	Radial Tecnograf	●	▲	
<b>Laminadoras</b>	Bobst	Radial Tecnograf	●	▲	
<b>Lâminas</b>	CBTI		■		
<b>Lavagem, sistemas de</b>	ABB	Enfil	■	■	
<b>Mancais de troca rápida</b>	Voith Paper		■		
<b>Mantas</b>	Voith Paper		■		
<b>Manutenção</b>	ABB	Voith Paper	■	■	
<b>Máquinas automáticas de corte e solda</b>	ABB		■		
<b>Máquinas de papel</b>	CFF-Federal	Tetrapel Engenharia	■	●	
<b>Marginaidores</b>	Radial Tecnograf		▲		
<b>Medidores diversos</b>	ABB		■		

<span style="color: blue;">■</span> Fabrica <span style="color: red;">●</span> comercializa, distribui e/ou importa <span style="color: green;">▲</span> Fabrica, comercializa, distribui e/ou importa		
<b>Misturadores</b>	<b>Porta bobinas</b>	<b>Redutores</b>
ABB ..... ■	Voith Paper ..... ■	Rexnord ..... ■
Aquamec ..... ■		
Centroprojekt ..... ■	<b>Porta lâminas</b>	<b>Refiladoras</b>
Ondeo Dregremont ..... ■	CBTI ..... ■	Radial Tecnograf ..... ■
Pavax ..... ●	Voith Paper ..... ■	
Voith Paper ..... ■		
<b>Montagem</b>	<b>Prensas</b>	<b>Registro de cores, sistema de</b>
ABB ..... ■	ABB ..... ■	Bobst ..... ●
Meri Sistemas ..... ■	Alphaprint ..... ■	
Tetrapel Engenharia ..... ■	Meri Sistemas ..... ▲	<b>Régua de feltro</b>
Voith Paper ..... ■	Tetrapel Engenharia ..... ●	CBTI ..... ■
	Voith Paper ..... ■	Saint-Gobain ..... ■
		Voith Paper ..... ■
<b>Motoredutores</b>	<b>Preparação de massa, sistemas de</b>	<b>Régua superiores e inferiores</b>
ABB ..... ■	ABB ..... ■	CBTI ..... ■
	CFF-Federal ..... ■	Voith Paper ..... ■
<b>Motovariadores</b>	Meri Sistemas ..... ■	
ABB ..... ■	Tetrapel Engenharia ..... ●	<b>Resfriadores de ar</b>
	Voith Paper ..... ■	ABB ..... ■
<b>Osciladores</b>	<b>Pré-separadores</b>	Gea do Brasil ..... ■
CBTI ..... ■	ABB ..... ■	
	Tetrapel Engenharia ..... ●	<b>Resinas</b>
<b>Otimização</b>	Voith Paper ..... ■	CIBA ..... ■
ABB ..... ■		
<b>Ozonização, sistema de</b>	<b>Preservação de celulose</b>	<b>Resistência úmido</b>
Aquamec ..... ●	CIBA ..... ■	CIBA ..... ■
Centroprojekt ..... ●		<b>Retenção e drenagem, equipamentos p/</b>
Meri Sistemas ..... ●		CIBA ..... ■
<b>Paletizadoras</b>	<b>Processador térmico</b>	
ABB ..... ■	ABB ..... ■	<b>Revestimentos</b>
Pavax ..... ●		Saint-Gobain ..... ■
	<b>Pulpers</b>	Voith Paper ..... ■
<b>Panelas e calhas vibratórias</b>	ABB ..... ■	
Centroprojekt ..... ●	CFF-Federal ..... ■	<b>Rodas dentadas</b>
CFF-Federal ..... ■	Tetrapel Engenharia ..... ●	Aumund ..... ●
Tetrapel Engenharia ..... ●	Voith Paper ..... ■	
Voith Paper ..... ■	<b>Raspadores</b>	<b>Rolamentos e mancais</b>
<b>Perfumadoras</b>	Aquamec ..... ■	Voith Paper ..... ■
Radial Tecnograf ..... ●	CBTI ..... ■	
	Voith Paper ..... ■	<b>Roletes e rolos</b>
<b>Placas guia do apalpador de tela</b>	<b>Rebobinadores</b>	Voith Paper ..... ■
Saint-Gobain ..... ■	CFF-Federal ..... ■	
Voith Paper ..... ■	Comprint ..... ■	<b>Rotuladeiras</b>
	Isopel ..... ●	Pavax ..... ●
<b>Plastificação</b>	Tetrapel Engenharia ..... ■	
ABB ..... ■	Voith Paper ..... ■	<b>Scrubbers de emergência</b>
Alphaprint ..... ■	<b>Reciclagem de papel, equipamentos p/</b>	Enfil ..... ■
Coberplas ..... ■	CFF-Federal ..... ■	
	Tetrapel Engenharia ..... ●	<b>Secadores</b>
<b>Polias</b>	Voith Paper ..... ■	ABB ..... ■
Cornias Schneider ..... ●	<b>Recuperação de fibras, equipamentos p/</b>	Aquamec ..... ●
Tetrapel Engenharia ..... ●	Aquamec ..... ●	CBTI ..... ●
Voith Paper ..... ■	CIBA ..... ●	Centroprojekt ..... ●
<b>Poliétileno</b>	Meri Sistemas ..... ●	CFF-Federal ..... ●
CBTI ..... ■	Tetrapel Engenharia ..... ●	Gea do Brasil ..... ●
	Voith Paper ..... ■	Pieralisi ..... ●
<b>Polímeros</b>		Radial Tecnograf ..... ▲
CIBA ..... ■		Tetrapel Engenharia ..... ●
		Voith Paper ..... ■

<i>Guia de Produtos e Serviços 2002</i> <b>Papel, Celulose e Afins</b>		
<b>Secagem a ar e infravermelho</b>	<b>Tanques de selagem</b>	<b>Vácuo Folds</b>
ABB ..... ■	ABB ..... ■	CBTI ..... ■
Radial Tecnograf ..... ▲	Meri Sistemas ..... ■	CFF-Federal ..... ■
Voith Paper ..... ■		Saint-Gobain ..... ■
		Voith Paper ..... ■
<b>Seções de secagem</b>	<b>Telas e feltro</b>	<b>Vacuum-Forming</b>
ABB ..... ■	Voith Paper ..... ■	CBTI ..... ■
CFF-Federal ..... ■		
Tetrapel Engenharia ..... ●	<b>Transferência térmica, máquinas p/</b>	<b>Válvulas</b>
Voith Paper ..... ■	Gea do Brasil ..... ■	ABB ..... ■
	HD-Hidrotermica ..... ■	Alebras ..... ■
<b>Seladoras</b>	<b>Transmissor de consistência</b>	CBTI ..... ■
ABB ..... ■	ABB ..... ■	Spirax Sarco ..... ■
Pavax ..... ●		
<b>Sensores</b>	<b>Transmissores de pressão e nível</b>	<b>Vapor condensado</b>
ABB ..... ■	ABB ..... ■	Spirax Sarco ..... ■
		Voith Paper ..... ■
<b>Separadores centrífugos</b>	<b>Troqueladoras</b>	<b>Variadores</b>
ABB ..... ■	Alphaprint ..... ●	ABB ..... ■
Aquamec ..... ●	Radial Tecnograf ..... ▲	
Centroprojekt ..... ●		<b>Vazadores</b>
CFF-Federal ..... ●	<b>Trubos de sucção de feltro</b>	ABB ..... ■
Pieralisi ..... ●	Voith Paper ..... ■	CBTI ..... ■
Tetrapel Engenharia ..... ●		
Voith Paper ..... ■	<b>Turbinas de gás</b>	<b>Ventilação</b>
<b>Sifões estacionários e rotativos</b>	ABB ..... ■	ABB ..... ■
Voith Paper ..... ■		CBTI ..... ■
<b>Simuladores de processo</b>	<b>Turbo geradores</b>	<b>Vinil</b>
ABB ..... ■	ABB ..... ■	Coberplas ..... ■
<b>Sondas</b>		<b>Visores de fluxo</b>
ABB ..... ■		Spirax Sarco ..... ■

<b>Produtos Químicos, Tintas e Vernizes</b>		
<b>Ácidos fosfóricos e graxos</b>	<b>Antiespumantes</b>	KSR Distribuidora ..... ●
Makani ..... ●	CIBA ..... ■	
	Clariant ..... ■	
<b>Aditivos</b>	DFM ..... ■	<b>Corantes</b>
Bayer S/A ..... ▲	Makani ..... ●	Bayer S/A ..... ▲
CIBA ..... ■		CIBA ..... ■
Clariant ..... ■	<b>Antiincrustantes</b>	Clariant ..... ■
	Bayer S/A ..... ▲	Makani ..... ●
<b>Agentes diversos</b>	CIBA ..... ■	
Bayer S/A ..... ▲	Clariant ..... ■	<b>Cozimento de celulose, auxiliares p/ depuradores de</b>
CIBA ..... ■	DFM ..... ■	Bayer S/A ..... ▲
Makani ..... ●		
<b>Alvejantes</b>	<b>Biocidas</b>	<b>Detergentes</b>
Bayer S/A ..... ▲	Bayer S/A ..... ▲	DFM ..... ■
CIBA ..... ■	Clariant ..... ■	
Clariant ..... ■		<b>Digestão, auxiliares de</b>
<b>Amaciadores</b>	<b>Colas</b>	Bayer S/A ..... ▲
Bayer S/A ..... ▲	Adecol ..... ■	
CIBA ..... ■	Articola ..... ▲	<b>Dispensantes</b>
DFM ..... ■	Bayer S/A ..... ▲	CIBA ..... ■
	CIBA ..... ■	Clariant ..... ■
<b>Amidos</b>	Clariant ..... ■	DFM ..... ■
Corn Products Brasil ..... ■	Corn Products Brasil ..... ■	Makani ..... ●
	Helicolor ..... ■	

<span style="color: blue;">■</span> Fabrica <span style="color: red;">●</span> Comercializa, distribui e/ou importa <span style="color: green;">▲</span> Fabrica, comercializa, distribui e/ou importa		
<b>Elementos de drenagem</b>	<b>Látex PVA e VAE</b>	<b>Clariant</b>
Bayer S/A	Adecol	Clariant
Clariant	Artecola	Clariant
DFM	Clariant	DFM
<b>Elementos desaguadores</b>	<b>Ligantes</b>	<b>Resinas</b>
Clariant	Clariant	Bayer S/A
DFM	DFM	CIBA
<b>Emulsões</b>	<b>Limpeza química, auxiliares p/</b>	<b>Clariant</b>
Bayer S/A	KSR Distribuidora	DFM
CIBA	<b>Microbicidas</b>	<b>Sequestrantes</b>
DFM	Bayer S/A	CIBA
<b>Estabilizadores de peróxido</b>	<b>Clariant</b>	<b>Solventes</b>
DFM	<b>Microparticulado orgânico</b>	KSR Distribuidora
<b>Fungicidas</b>	CIBA	Makeni
Clariant	<b>Modificadores de incrustação</b>	<b>Surfactantes</b>
<b>Fixadores de corantes</b>	CIBA	DFM
Bayer S/A	<b>Modif. Reológico e espessantes</b>	<b>Tintas diversas</b>
CIBA	CIBA	Brille
Clariant	DFM	KSR Distribuidora
DFM	<b>Pigmentos</b>	SPP-Nemo
Makeni	Bayer S/A	<b>Tintas especiais</b>
<b>Gomas</b>	CIBA	KSR Distribuidora
KSR Distribuidora	Clariant	<b>Tintas UV</b>
<b>Impermeabilizantes</b>	<b>Repeletes à gordura</b>	KSR Distribuidora
Clariant	CIBA	<b>Umectantes</b>
DFM	Clariant	DFM
<b>Inibidores de corrosão</b>	<b>Repolição/destintamento/auxiliares</b>	<b>Vernizes diversos</b>
CIBA	Bayer S/A	DFM
	CIBA	Hellocolor
		KSR Distribuidora

Controles Digitais, Automáticos e Programas Diversos		
<b>Acessórios diversos</b>	<b>Contadoras</b>	<b>Controle de processos</b>
ABB	ABB	ABB
<b>Accionamentos diversos</b>	<b>Controladores de cor</b>	APV
ABB	ABB	Enfil
<b>Automação, sistemas de</b>	<b>Controladores de tensão</b>	<b>Controle de tintas, sistemas</b>
ABB	ABB	ABB
APV	<b>Controladores de viscosidade de tintas</b>	<b>Controle de viscosidade</b>
Centroprojekt	ABB	ABB
Voith Paper	<b>Controle de depósito, softwares</b>	<b>Conversores de frequência</b>
<b>Carga e descarga, sistemas</b>	ABB	ABB
ABB	<b>Controle de espuma, softwares</b>	<b>Cozimento, sistemas de</b>
<b>Composite plant</b>	ABB	ABB
ABB	<b>Controle de Pitch, softwares</b>	<b>Densímetros</b>
<b>Conduktivmetro</b>	ABB	Alphaprint
ABB		

ANAVE julho/agosto 2002 | 47 |

Guia de Produtos e Serviços 2002 Papéis, Celulose e Afins		
<b>Desmineralização de água, sistema</b>	<b>Floação, sistema de</b>	<b>Inspeção/sistema de vídeo</b>
ABB	ABB	ABB
Aquamec	Aquamec	<b>Instrumentação, controle de projetos industriais</b>
Centroprojekt	Centroprojekt	ABB
Enfil	Enfil	Spirax Sarco
Ondeo Degremont	Ondeo Degremont	Voith Paper
<b>Destintamento, sistemas de</b>	<b>Falhas de papel, sistema p/</b>	<b>Instrumentos de condutividade</b>
ABB	ABB	ABB
Voith Paper	<b>Gerenciamento de energia, sistema</b>	<b>Sensores</b>
<b>Diagnóstico de quebra, sistemas</b>	ABB	ABB
ABB	<b>Indicadores de tensão</b>	<b>Tratamento corona, sistemas</b>
<b>Eletrônica, sistemas</b>	ABB	ABB
ABB	<b>Indicadores digitais</b>	ABB
<b>Endereçamento, sistemas de</b>	ABB	
ABB		

Serviços		
<b>Acabamento</b>	<b>Impressão</b>	<b>Tratamento de aparas</b>
Riverwood International Brasil	Riverwood International Brasil	Voith Paper
<b>Assistência técnica</b>	<b>Manutenção</b>	<b>Tratamento de caldeiras</b>
3M	ABB	Centroprojekt
ABB	Alphaprint	Enfil
Bobst	HP-Hidro térmica	<b>Tratamento de efluentes/esgotos</b>
CIBA	Riverwood International Brasil	ABB
Comprint	Voith Paper	Aquamec
KSR Distribuidora	<b>Movimentação e/ou armazenagem</b>	Centroprojekt
Pavax	ABB	CIBA
Tetrapel Engenharia	Aumund	Enfil
<b>Computer-to-plate/assist. técnica</b>	Samab	Ondeo Degremont
ABB	<b>Reforma de equipamentos</b>	Pieralisi do Brasil
Alphaprint	ABB	Resitec
<b>Consultoria/assessoria</b>	Aquamec	<b>Tratamento de gases</b>
ABB	Aumund	ABB
Aquamec	Bobst	Enfil
Enfil	Enfil	<b>Tratamento de superfícies metálicas</b>
Jaakko Pöyry	Voith Paper	Voith Paper
Riverwood International Brasil	<b>Transporte e elevação de cargas</b>	<b>Tratamento microbiológico</b>
Tetrapel Engenharia	Aumund	Aquamec
Voith Paper	<b>Transportes</b>	Centroprojekt
<b>Conversão de bobinas</b>	Bobly	Enfil
Samab	Vitores Chile	<b>Treinamento</b>
<b>Destinação final de resíduos</b>	<b>Tratamento de água</b>	ABB
Resitec	ABB	Alphaprint
<b>Engenharia</b>	Aquamec	Bobst
ABB	Centroprojekt	Enfil
Aquamec	CIBA	Tetrapel Engenharia
Aumund	Enfil	Voith Paper
Enfil	Pieralisi do Brasil	
Jaakko Pöyry	Ondeo Degremont	
Tetrapel Engenharia		
Voith Paper		

48 | julho/agosto 2002 ANAVE

## Dados Cadastrais



**3M**  
Razão social: 3M do Brasil Ltda.  
Rod. Anhanguera, Km 110  
Sumaré - SP - 13001-970  
Tel.: (19) 3838-7000 / 3838-7009  
Fax: (19) 3838-7637  
E-mail: mgcardoso@3m.com  
Site: www.3m.com.br  
Atividade: Fabricante de fita dupla-face para flexografia, fitas simples face, adesivos, fita repelível, fitas dupla-face.



**ABB**  
Razão social: ABB Ltda.  
Av. dos Autonomistas, 1496  
Osasco - SP - 06020-902  
Tel.: (0800) 149111  
Fax: (11) 3688-8091  
E-mail: abb.atende@br.abb.com  
Site: www.abb.com.br  
Atividade: Soluções completas em energia e automação para indústrias e concessionárias.

**Adecol**  
Razão social: Adecol Ind. Química Ltda.  
R. Seis, 22  
Guarulhos - SP - 07250-000  
Tel.: (11) 6480-3599  
Fax: (11) 6480-2966  
E-mail: compras@adecol.com.br  
Site: www.adecol.com.br  
Diretoria: Alexandre Marcos Kiss e Ana H. Sales Guimarães Kiss.  
Atividade: Ind. e com. de colas (PVA, caseína, vegetal) e hot melt.

**ALEBRAS**  
Razão social: Weir do Brasil Ltda.  
R. Alonso Carbonell, 59  
São Paulo - SP - 05121-000  
Tel.: (11) 3718-2700  
Fax: (11) 3719-2115  
E-mail: alebras@weirbrasil.com.br  
Site: www.alebras.com.br  
Atividade: Fabricante de válvulas de guilhotina.



**Alpes**  
Razão social: Alpes Celulose e Papéis Ltda.  
R. Porto do Tibiri, s/nº  
São Luis - MA - 65055-720  
Tel./Fax: (98) 241-7171  
E-mail: alpes@alpes.com.br  
Site: www.avepar.com.br/alpes  
Diretoria: Carlos Gaspar e Francisco Gaspar  
Atividade: Fabricação de papel higiênico, papel toalha em rolo e papel toalha interfolhada.

**Alphaprint**  
Razão social: Alphaprint Com. Imp. e Exp. Ltda.  
Av. Pedroso de Moraes, 131  
São Paulo - SP - 05420-003  
Tel.: (11) 3816-4747  
Fax: (11) 3097-8765  
E-mail: daniele@alphaprint.com.br  
Site: www.alphaprint.com.br  
Diretoria: Antonio Pacheco  
Atividade: Distribui soluções completas para os setores de pré-impressão, impressão, acabamento e auxiliares.



**APV**  
Razão social: Invensys Systems Brasil Ltda.  
Av. Chibará, 75  
São Paulo - SP - 04076-000  
Tel.: (11) 6844-0200  
Fax: (11) 6844-0341  
E-mail: apvbra@foxboro.com  
Site: www.apv.com  
Diretoria: Antonio Alves da Silva Neto.  
Atividade: Fabricante de evaporadores a placas para concentração de licor negro.

**Aquamec**  
Razão social: Aquamec Equipamentos Ltda.  
R. Vespasiano, 95  
São Paulo - SP - 05044-090  
Tel.: (11) 3872-8811  
Fax: (11) 3872-8892  
E-mail: aquamec@aquamec-likam.com.br  
Site: www.aquamec-likam.com.br



**Diretoria:** Sergio Roberto Ceccato, Gilson Cassini Afonso, Ligia Scavone, Rubens Francisco Jr. e Paulo César Modesta Pereira.  
**Atividade:** Fabricante de aeradores, equipamentos especiais, estação de tratamento de água/efluentes, flotações, raspadores, equipamentos de recuperação de fibras.



**Aracruz**  
Razão social: Aracruz Celulose S/A  
Rod. Aracruz - Barra do Riacho s/nº  
Aracruz - ES - 29197-000  
Tel.: (27) 3270-2122  
Fax: (27) 3270-2136  
Site: www.aracruz.com.br  
Diretoria: Carlos Augusto Aguiar.  
Atividade: Fabricação de celulose branqueada de eucalipto.

**Arconvert**  
Razão social: Arconvert Brasil Ltda.  
R. Dom Lus Felipe de Orleans, 670/676  
São Paulo - SP - 02118-000  
Tel.: (11) 6959-4400  
Fax: (11) 6959-4296  
E-mail: arconvert@arconvert.com.br  
Atividade: Fabricação/importação de papéis e películas auto adesiva e papéis especiais.



**Arjo Wiggins**  
Razão social: Arjo Wiggins Ltda.  
Rod. Salto Itú, 30  
Salto - SP - 13320-970  
Tel.: (11) 4028-9200  
Fax: (11) 4028-9673  
E-mail: papirpoint@arjowiggins.com.br  
Site: www.arjowiggins.com.br  
Diretoria: Fábio Sátora Tominaça.  
Atividade: Fabricante de papéis finos, papéis para desenho, papéis de segurança, papel moeda, papéis decorativos para laminados, papéis para uso médico e hospitalar.

**Artecola**  
Razão social: Artecola Indústrias Químicas Ltda.  
Rod. RS 239, 5801 - Zona Industrial 2  
Campo Bom - RS - 93700-000  
Tel.: (51) 598-2002  
Fax: (51) 598-2753  
E-mail: inovadora@artecola.com.br  
Site: www.artecola.com.br  
Diretoria: Renato Kunst e Eduardo Kunst  
Atividade: Indústria química.



**Aumund**  
Razão social: Aumund Ltda.  
R. do Rócio, 220 - Cj. 52  
São Paulo - SP - 04552-000  
Tel.: (11) 3046-4800  
Fax: (11) 3046-4801  
E-mail: aumund@aumund.com.br  
Site: www.aumund.de  
Diretoria: Ingo Dietzold.  
Atividade: Fabricante de transportadores, elevadores, retomadoras, dosadoras, extratores e silos.



**Avery Dennison**  
Razão social: Avery Dennison do Brasil Ltda.  
Rod. Vinhedo Viracopos, km 77  
Vinhedo - SP - 13280-000  
Tel.: (19) 3876-1600  
Fax: (19) 3876-7610  
E-mail: clientefasson@averydennison.com  
Site: www.br.fasson.com  
Diretoria: Jorge Luis Orjuela.  
Atividade: Fabricante de papéis e filmes auto-adesivos.



**Banco ABN Amro Real**  
Razão social: Banco ABN Amro Real S/A  
Av. Paulista, 1374 - Edifício sede  
São Paulo - SP - 04531-011  
Site: www.bancoreal.com.br

**Bayer S/A**  
Razão social: Bayer S/A  
R. Domingos Jorge, 1100 - 1º and.  
São Paulo - SP - 04779-900

Tel.: (11) 5694-5100  
Fax: (11) 5694-9098  
Site: www.solutionsforpaper.com e www.bayer.com.br/rip  
Diretoria: Dietmar Winkel  
Atividade: Fornecedor de produtos químicos para celulose e papel: alvejantes, corantes, pigmentos, cola interna e superficial, resinas RU & RS, antiaquiona dispersa líquida.



**BN Papel**  
Razão social: BN Papel Catarinense Ltda.  
R. Dr. Silvio Dante Bertacchi, 8 - Sl. 4/5  
São Paulo - SP - 05629-000  
Tel.: (11) 3743-3007  
Fax: (11) 3743-6930  
E-mail: wtrepresentacoes@ieg.com.br  
Diretoria: Carlos Alberto Stein e Volmar Martini  
Atividade: Fabricante de papel semi-kraft: seda, strong, jornal, monocolorido.

**Bobst**  
Razão social: Bobst Brasil Ind. e Com. de Máquinas, Equip. e Peças Ltda.  
Av. Henri Bobst, 401  
Italva - SP - 13250-000  
Tel.: (11) 4534-9300  
Fax: (11) 4534-0058  
E-mail: vendas.bobst@bobstgroup.com  
Site: www.bobstgroup.com

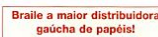


**Boicy**  
Razão social: Transportadora Boicy Ltda.  
R. Karl Richter, 58 - 6º and. - Cj. 67  
São Paulo - SP - 05709-030  
Tel.: (11) 3743-4073  
Fax: (11) 3743-6957  
E-mail: boicy@borgnethib.com.br  
Diretoria: Luiz Borgnethi  
Atividade: Transportes.

**Bonet Madeiras**  
Razão social: Bonet Madeiras e Papéis Ltda.  
Av. Itaipopol  
Timbó Grande - SC - 89545-000



Tel.: (49) 252-1122  
Fax: (49) 252-1101  
E-mail: bonet@bonetscs.com.br  
Site: www.bonetscs.com.br  
Diretoria: Vicente Rando Neto.  
Atividade: Fabricante de cartões duplex gramaturas desde 220 grs. Até 500 grs., cartões duplex para congelados e fotografados gramaturas 220 até 500 grs., cartões especiais (sob consulta).



**Braile e maior distribuidora gráfica de papéis**  
Linha de produtos:  
• Papéis e Cartões: Apagaminado, Autocopiativo, Adesivo, Carbono, Guacha, Carbono, Duplex, Trilix, Sirene, Amal, Supercolor, Monocolor, Kraft, Offset, Perforado, Ecograph, Papel Offset e Coche Inunes (laminado digital), entre outros.  
• Papéis Especiais: Celoflex, Fotos, Granapê (Impressão), Sinal, Emboçado, Onxal (matrizes), Anca (laminado digital), Vinyl Plus, entre outros.  
• Papel Chances e HP  
• Antigos Braille: Bolina Kraft, calas, tiras offset, vinil branco e transparente, entre outros.  
• Envelopes: Ofício e carta com e sem janela, sacos, colapso, virgê e economizadora.  
• Produtos Químicos: Cloroflex, corantes de caseína, tinturas, entre outros.  
• Informática: Formulários contábeis, diques e etiquetas, cartuchos e toner, entre outros.  
R. Azeite Chaves, 404 - 4º and.  
90220-040 - Porto Alegre - RS  
E-mail: abraile@braile.com.br  
Tel.: (51) 3022-8272 - Fax: (51) 3046-2485 - Impressão em 4x6, 5x7, 8x11 e 10x15 cm

**Braile**  
Razão social: Distribuidora de Papéis Braile Ltda.  
R. Álvaro Chaves, 468/1476/1496  
Porto Alegre - RS - 90220-040  
Tel.: (51) 3222-8572  
Fax: (51) 3346-2485  
E-mail: dobra@terra.com.br  
Diretoria: Vicente Maranhão Braile e Ely Drake.  
Atividade: Distribuidor de papéis, cartões, suprimentos de informática, material de escritório, artigos do ramo gráfico e folhetins.

**Branac**  
Razão social: Branac Papel e Celulose Ltda.  
R. Gomes de Carvalho, 1327 - 12º and.  
São Paulo - SP - 04547-009  
Tel.: (11) 3047-0399  
Fax: (11) 3849-5408  
E-mail: paulo@branac.com.br  
Site: www.branac.com.br

## Dados Cadastrais



**Diretoria:** Arthur Conoretry, Paulo Roberto Furtado e Agnes Fein.  
**Atividade:** Comércio, exportação e importação de todo e qualquer tipo de papel, celulose e papelão.

**Calgraf**  
**Razão social:** Calgraf Informática e Consultoria Ltda.  
R. Teixeira da Silva, 600 - 12º and.  
São Paulo - SP - 04002-033  
Tel./Fax: (11) 3885-0500  
E-mail: atendimento@calgraf.com.br  
Site: www.calgraf.com.br  
**Diretoria:** Rogério V. Santos, Rosana Blasio.  
**Atividade:** Sistemas integrados de gestão para as áreas de orçamento, PCP, estoque, compras, financeiro, pós cálculo, CRM e gerenciamento.

**Cataguases**  
**Razão social:** Fábrica de Papelão Cataguases Ltda.  
Av. Nelson Soares Dutra, 215  
Cataguases - MG - 36770-000  
Tel.: (32) 3421-1520  
Fax: (32) 3422-2515  
**Diretoria:** Diana Maria Valverde Alves e Ronaldo William Moreira Valverde.  
**Atividade:** Fabricante de papelão parafinado.



**CETI**  
**Razão social:** CBTI - Companhia Brasileira de Tecnologia Industrial Via Antuanjuna km 83,5  
Valinhos - SP - 13278-530  
Tel.: (19) 3849-8700  
Fax: (19) 3871-0093  
E-mail: cbiti@cbti.com.br  
Site: www.cbti.com.br  
**Atividade:** Fabricante de acessórios para indústria de papel e celulose, secagem e tratamento do ar.

**Cembra**  
**Razão social:** Celulose Nipo-Brasileira S/A  
BR 381 - km 172  
Belo Horizonte - MG - 35196-000  
Tel.: (31) 3829-5010  
Fax: (31) 3829-5260  
E-mail: lenda.horst@cembra.com.br  
Site: www.cembra.com.br  
**Atividade:** Fabricante de celulose branqueada de fibra curta de eucalipto.



**Centroprojekt**  
**Razão social:** Centroprojekt do Brasil Ltda.  
Av. das Nações Unidas, 22351  
4º/5º andares  
São Paulo - SP - 04795-100  
Tel.: (11) 5523-2972  
Fax: (11) 5523-2473  
E-mail: centroprojekt@centroprojekt-brasil.com.br  
Site: www.centroprojekt-brasil.com.br  
**Diretoria:** Amílcar Rossini.  
**Atividade:** Fabricante de sistemas para tratamento de água e efluentes, desmineralização, torres de resfriamento, equipamentos para tratamento de água e efluentes.



**CFF - Federal**  
**Razão social:** Companhia Federal de Fundição  
Av. Cel. Phydias Távora, 321  
Rio de Janeiro - RJ - 21535-510  
Tel.: (21) 2474-6949  
Fax: (21) 2474-4596  
E-mail: cff.federal@uol.com.br  
**Diretoria:** Auro de Marques Barbosa.  
**Atividade:** Fabricante de máquinas para fabricação de papel e celulose, fabricante de máquinas para preparação de massa.



**CIBA - Especialidades Químicas**  
**Razão social:** CIBA - Especialidades Químicas  
Av. Prof. Vicente Rao, 90  
São Paulo - SP - 04706-900  
Tel.: (11) 5532-7078  
Fax: (11) 5532-7094  
E-mail: paperservicessam@cibasc.com.br  
Site: www.cibasc.com  
**Diretoria:** Olivier David.

**Clariant**  
**Razão social:** Clariant S/A  
Av. das Nações Unidas, 18001  
São Paulo - SP - 04795-900



Tel.: (11) 5683-7233  
Fax: (11) 5642-1654  
Site: www.clariant-latinamerica.com

**Coberplas**  
**Razão social:** Coberplas - Ind. de Papéis e Tecidos Plásticos Ltda.  
Av. Mal. Carmona, 839  
Campinas - SP - 13035-510  
Tel.: (19) 3234-2148  
Tel.: (19) 3234-2149  
E-mail: coberplas@lexxa.com.br  
**Diretoria:** Igrazio Barbaglia.  
**Atividade:** Fabricante de papéis de encadernação, papéis gofrados, papéis laminados, plastificação, vinil.



**Colacril**  
**Razão social:** Colacril Produtos Adesivos Ltda.  
Estrada dos Romeiros, 2269  
Barueri - SP - 06417-000  
Tel.: (11) 4199-2500  
Fax: (11) 4161-2432  
E-mail: colacril@colacril.com.br  
Site: www.colacril.com.br  
**Diretoria:** Valdir Arjona Gaspar.  
**Atividade:** Fabricante de papéis e películas auto-adesivas, etiquetas em formulário contínuo e etiquetas para impressora matricial, laser e jato de tinta.



**Comprint**  
**Razão social:** Comprint Ind. e Com. de Materiais Gráficos Ltda.  
R. Camargo Cabral, 45  
São Paulo - SP - 01453-090  
Tel.: (11) 3371-3371  
Tel.: (11) 3078-9763  
E-mail: digrifac@comprint.com.br  
Site: www.comprint.com.br  
**Atividade:** Comércio e representação de equipamentos para indústria gráfica e acabamento de papel.

**Corn Products Brasil**  
**Razão social:** Corn Products Brasil - Ingredientes Industriais Ltda.

## Papel, Celulose e Afins



Av. do Café, 277 - 2º and. - Torre B  
São Paulo - SP - 04311-000  
Tel.: (11) 5070-7700  
Fax: (11) 5070-7831  
E-mail: sac@cornproducts.com.br  
Site: www.cornproducts.com.br  
**Atividade:** Fornecedora de soluções em ingredientes industriais, derivados do milho, além de outros cereais e vegetais. Linha de produtos para o setor de papel: amidos, amidos modificados por ácido, amidos antienxofos, amidos catiónicos, adesivos e dextrinas.

**Correias Schneider**  
**Razão social:** Correias Schneider Ltda.  
R. Florêncio de Abreu, 647  
São Paulo - SP - 01029-001  
Tel.: (11) 3135-0777 / 3326-3955  
Fax: (11) 3313-3258  
E-mail: correias@correias.com.br  
Site: www.correias.com.br  
**Diretoria:** Eric Klotz.  
**Atividade:** Distribuição de correias e polias de transmissão de força e de sincronismo.

**DFM**  
**Razão social:** DFM Indústria Química Ltda.  
R. Julio Correa de Godoy, 134  
Jandira - SP - 06612-190  
Tel.: (11) 4619-9399  
Fax: (11) 4619-9355  
E-mail: info@dfmquimica.com.br  
Site: www.dfmquimica.com.br  
**Diretoria:** Danilo Mont Jr.  
**Atividade:** Fabricante de papel e celulose, adesivos, tintas, flexografia.

**EIMCO PROCESS EQUIPMENT COMPANY**  
**Razão social:** Baker Hughes do Brasil Ltda.  
R. Antônio das Chagas, 1321  
São Paulo - SP - 04714-002  
Tel.: (11) 5683-3300  
Fax: (11) 5683-8333  
E-mail: eimco.brazil@eimcoprocess.com  
Site: www.eimcoprocess.com  
**Atividade:** Fabricante de equipamentos e sistemas completos para caustificação e tratamento de efluentes: filtros para licor branco, para lama de cal, para dreg, exilômetros de cal, clarificadores, espessadores, flotas.

**Enfil**  
**Razão social:** Enfil S/A Controle Ambiental  
Av. Brig. Faria Lima, 1912 - 16º andar - Edifício Calceiter II  
São Paulo - SP - 01452-922



Tel.: (11) 3093-2727  
Fax: (11) 3093-2728 / 3093-2729  
E-mail: enfil@enfil.com.br  
Site: www.enfil.com.br  
**Diretoria:** Franco Castellani Tarabini Jr., Juan Carlos Nizal e Ligia Scovone.  
**Atividade:** Tratamento: gases, efluentes/espotos, água, reforma de equipamentos, engenharia, tratamento de caldeiras.

## FAPOLPA Indústria de Papel Ltda.

**Fapolpa**  
**Razão social:** Fapolpa Ind. de Papéis Ltda.  
R. Dr. Silvano Dieste Bertacchi, 8 - Sl. 4/5  
São Paulo - SP - 05625-000  
Tel.: (11) 3743-3807  
Fax: (11) 3773-6930  
E-mail: www.representacoes@ieg.com.br  
**Atividade:** Fabricante de papel miolo, capa e higiênico.



**Figueiredo Papéis**  
**Razão social:** Wander Antonio de Andrade Figueiredo  
R. Gabriel Ferreira, 29 - Sl. 18  
S. João da Boa Vista - SP - 13870-180  
Tel./Fax: (19) 633-6000  
E-mail: wander@figueiredo@uol.com.br  
**Atividade:** Representada: Ibema Cia. Bras. de Papel e Ind. Agr. Rio Verde.

**Gea do Brasil**  
**Razão social:** Gea do Brasil Intercambiadores Ltda.  
Estrada SP 254, km 43,5  
Franco da Rocha - SP - 07803-970  
Tel.: (11) 4447-8800  
Fax: (11) 4447-8830  
E-mail: comercial@gea\_ecoflex.com.br  
Site: www.geadoBrasil.com.br  
**Diretoria:** Caio Seabra.

**Gordinho Braune Millennium**  
**Razão social:** Ind. de Papel Gordinho Braune Ltda.  
Av. Antonio Pincinato, 7600  
Jundiaí - SP - 13211-771



Tel./Fax: (11) 4525-0400  
E-mail: jmarketing@jandaia.com  
Site: www.gordinhobraune.com.br  
**Diretoria:** Ricardo Duckert Bignardi.  
**Atividade:** Fabricante de papéis autocopiativos, vergê, superbond, cartolina escolar, formulário contínuo, bobinas recil e fax.



**VERNIZ BASE D'AGUA E ULTRA VIOLETA**  
Hidrogloss é a mais completa linha de vernizes base d'água que você encontrará no mercado nacional, para proteção de embalagens e outros impressos.

- ◆ HIDROGLOSS - Alto brilho
- ◆ HIDROGLOSS - Congelados
- ◆ HIDROGLOSS - Micro ondas
- ◆ HIDROGLOSS - Sabões
- ◆ HIDROGLOSS - Resist. atrito
- ◆ HIDROGLOSS - Resist. água
- ◆ HIRLOKTE - Base d'água fosco
- ◆ PRMERS - Laminção e UV
- ◆ AQUATRIN P/TINTEIRO - Binho e fosco
- ◆ STOP PLATE - Chapa para aplicação de verniz, com ou sem reservas

**Helicolor Com. e Ind. Ltda**  
Rua Blindada, 68 - Vl. Oriental  
06959-990 - Itaquera - SP  
Tel.: 11-4076.2877 - Fax: 11-4075.3522  
www.helicolor.com.br  
hc@helicolor.com.br

**Helicolor**  
**Razão social:** Helicolor Com. e Ind. Ltda.  
R. Blindada, 68  
Itaquera - SP - 06959-080  
Tel.: (11) 4076-2877  
Fax: (11) 4075-3522  
E-mail: hc@helicolor.com.br  
Site: www.helicolor.com.br  
**Diretoria:** Flávio de Castro, Marcio Bertossi e Heinz Wimbber.  
**Atividade:** Fabricante de vernizes base de água, vernizes ultra violeta, dis-

## Dados Cadastrais

tribuidor/importador de chapa para aplicação de vernizes UV e base de água com e sem reservas.

**HD-Hidrotermica**  
**Razão social:** HD-Hidrotermica Equip. Industriais Ltda.  
 Rod. Anhanguera, Km 33  
 Cajamar - SP - 07790-000  
 Tel: (11) 4446-6199  
 Fax: (11) 4446-6565  
**E-mail:** hdt@hidrotermica.com.br  
**Site:** www.hidrotermica.com.br  
**Diretoria:** José Esteves e Ricardo Esteves.

**Atividade:** Torre de resfriamento de água, condensador evaporativo, resfriador com serpentina em circuito fechado, ventilador axial com pás em fibreglass. Projeto, fabricação, instalação e montagem de torres de concreto. Reforma e recapitação de torres, condensadores e resfriadores.

**Iguaçu**  
**Razão social:** Iguaçu Celulose, Papel S/A  
 Al. Santa Mônica, 1  
 São José dos Pinhais - PR - 83030-550  
 Tel: (41) 383-8080  
 Fax: (41) 283-5604  
**E-mail:** vendas@iguacucelulose.com.br  
**Site:** www.iguacucelulose.com.br  
**Diretoria:** José Eduardo Nardi.  
**Atividade:** Fabricante de celulose fibra longa e curta não branqueada, papel base para carbono 21g/m<sup>2</sup>, papel kraft natural 40, 80 e 100 g/m<sup>2</sup>, papelão parana.

### INTERNATIONAL PAPER

**International Paper**  
**Razão social:** International Paper do Brasil Ltda.  
 Rod. SP 340 - Km 171  
 Mogi-Guaçu - SP - 13840-970  
 Tel/Fax: (11) 3861-8121  
**E-mail:** sac@ipaper.com.br  
**Site:** www.internationalpaper.com.br  
**Diretoria:** Odair A. Garcia, Mauro Cerchiani e Armando Santiago.  
**Atividade:** Fabricante de papel branco não revestido, para impressão e escrever, em folhas, bobinas e cutsize e papéis LWC e MWC.



Papel e Embalagem

**Irani S/A**  
**Razão social:** Celulose Irani S/A  
 Est. Dos Romeiros, 943 - Km. 40

São Paulo - SP - 06500-000  
 Tel: (11) 4154-8200  
 Fax: (11) 4154-2943  
**E-mail:** marketing@irani.com.br  
**Site:** www.irani.com.br  
**Diretoria:** Péricles P. Druck, Marcos Tombes, Cuedes, Ronaldo Silva e Fernando Tadeu Hiteckost.

**Isopel**  
**Razão social:** Isopel Repres. e Comércio de Produtos Ltda.  
 R. Danilo Martins Pereira, 48  
 São Paulo - SP - 03189-060  
 Tel: (11) 6966-7589  
 Fax: (11) 6966-4404  
**E-mail:** isopel@isopel.com.br  
**Site:** www.isopel.com.br  
**Diretoria:** Rubens Mina Vernice.  
**Atividade:** Venda de papéis para isolação elétrica e embalagens, corte e recobrimento de papéis.

### JAAKKO PÖYRY

**Jaakko Pöyry**  
**Razão social:** Jaakko Pöyry Tecnologia Ltda.  
 R. Alexandre Dumas, 1901 - B. A - 2º and.  
 São Paulo - SP - 04717-004  
 Tel: (11) 3472-8955  
 Fax: (11) 3472-6970  
**E-mail:** jp-souza@jaakko.com.br  
**Site:** www.poyry.com.br  
**Diretoria:** Manis Tamsoms e Carlos A. Fátima e Silva.  
**Atividade:** Serviços de engenharia e consultoria, estudos de mercado, estudos de viabilidade técnico-econômica, gerenciamento de projetos e obras, comissionamento e assistência à partida, planejamento e organização da manutenção.



**Klabin**  
**Razão social:** Klabin S.A.  
 R. do Rócio, 109  
 São Paulo - SP - 04552-000  
 Tel: (11) 3046-9800  
 Fax: (11) 3046-9928  
**E-mail:** vendas@klabin.com.br  
**Site:** www.klabin.com.br

**Diretoria:** Donald Mota.  
**Atividade:** Produtora de papel para embalagens (papel cartão, kraftliner), caixas de papelão ondulado, sacos multifoldados, SOS, sistemas de embalagem, envelopes.



**KSR Distribuidora**  
**Razão social:** Votorantim Celulose e Papel S/A  
 R. Karam Simão Racy, 10  
 São Paulo - SP - 04257-110  
 Tel: (11) 6948-8500  
 Fax: (11) 6946-1245  
**E-mail:** ksstrim@vcp.com.br  
**Site:** www.koronline.com.br  
**Diretoria:** João Lali Neto.  
**Atividade:** Distribuição de papéis e produtos gráficos.



**Lwarcel**  
**Razão social:** Lwarcel Celulose e Papel Ltda.  
 Rod. Mal. Rondon, Km 303,5 (Lep 060, km 4)  
 Lençóis Paulista - SP - 18682-970  
 Tel: (14) 269-5100  
 Fax: (14) 269-5101  
**E-mail:** grupolwart@lwart.com.br  
**Site:** www.lwarcel.com.br  
**Diretoria:** Carlos Renato Tracenti.  
**Atividade:** Produtor de celulose branqueada e não branqueada de eucalipto e celuloses especiais.

ANAVE julho/agosto 2002 | 53 |

## Guia de Produtos e Serviços 2002 Papel, Celulose e Afins



**Labate**  
**Razão social:** Labate Papéis, Máquinas e Suprimentos Ltda.  
 R. Visconde de Paranaíba, 1148  
 São Paulo - SP - 03044-000  
 Tel/Fax: (11) 3277-3993  
**E-mail:** labate@labate.com.br  
**Site:** www.labate.com.br  
**Diretoria:** Nicola Labate.  
**Atividade:** Distribuidora de papéis.

**Makani Chemicals**  
**Razão social:** Makani Chemicals Com. de Prod. Químicos Ltda.  
 Av. Presidente Juscelino, 570  
 Diadema - SP - 09950-370  
 Tel: (11) 4360-6400  
 Fax: (11) 4071-0694  
**E-mail:** lani@makani.com.br  
**Site:** www.makani.com.br  
**Diretoria:** Rubens Medrano, Ricardo Medrano e Renaldo Medrano.



**MD Papeis**  
**Razão social:** MD Papeis Ltda.  
 Rod. Pres. Tancredo de Almeida Neves, Km 34  
 Caietés - SP - 07700-000  
 Tel: (11) 4441-7800  
 Fax: (11) 4605-2195  
**E-mail:** mdpapeis@mdpapeis.com.br  
**Site:** www.mdpapeis.com.br  
**Diretoria:** Rubens Bambini Júnior, Alberto Mori e João Farias Júnior.  
**Atividade:** Fabricante de papéis glassines e "mf" para embalagens flexíveis, papéis glassines para silicização, papéis decorativos para laminados plásticos, papéis crepados para filas adesivas, papéis filtrantes para alimentos.

**Meri Sistemas**  
**Razão social:** Meri Sistemas e Tecnologia Ltda.  
 Al. Dos Maracatins, 508 - Cj. 82  
 São Paulo - SP - 04089-001  
 Tel: (11) 5051-7204  
 Fax: (11) 5051-0781  
**E-mail:** meribrasil@meribrasil.com.br  
**Site:** www.meri.de  
**Diretoria:** Silvio Romero.  
**Atividade:** Fabricante de equipamentos para recuperação de fibras, fechamento

de circuitos e sistemas integrados de águas, lodos e rejeitos. Consultoria e engenharia para ETE e ETA.

**Metsu**  
**Razão social:** Metsu Paper Brasil Ltda.  
 Estrada Municipal, 430  
 Sorocaba - SP - 18103-000  
 Tel: (15) 3235-9800  
 Fax: (15) 3235-9848  
**E-mail:** eisa@angela.metsu.com.br  
**Site:** www.metsupaper.com  
**Atividade:** Fabricante de equipamentos, máquinas e serviços para área de papel e celulose. Automação das máquinas. Sistemas de cozinha de tintas de água e químicos.



**ONDEO DEGREMONT**  
**Razão social:** Ondeo Degremont Ltda.  
 Av. Nove de Julho, 4869 - 1º and.  
 São Paulo - SP - 01407-200  
 Tel: (11) 3897-1800  
 Fax: (11) 3167-3716  
**E-mail:** comercial@ondeo-degremont.com.br  
**Site:** www.ondeo-degremont.com  
**Diretoria:** Mauro Kefirim.  
**Atividade:** Fabricante de equipamentos e sistemas para tratamento de águas e efluentes.



**Papius**  
**Razão social:** Papius Indústria de Papel S/A  
 Av. Santo Amaro, 3330 - 6º andar  
 São Paulo - SP - 04956-300  
 Tel: (11) 5090-3900  
 Fax: (11) 5090-3927  
**E-mail:** vendas@papius.com.br  
**Site:** www.papius.com.br  
**Diretoria:** Dante Ramenzoni  
**Atividade:** Produz papel cartão duplex, triplex e especial para lioster e congelados, além de desenvolvimentos sob demanda.

**PAVAX**  
**Razão social:** Pavax Comércio e Rep. Ltda.  
 Av. Guapé, 10767  
 Barueri - SP - 06422-120  
 Tel: (11) 4789-9511  
 Fax: (11) 4789-9040  
**E-mail:** pavax@pavax.com.br  
**Site:** www.pavax.com.br  
**Diretoria:** Marcos Silveira.  
**Atividade:** Cintas, arcos, arquedões, en-

velopadoras de cargas com filme estável e encolhível, paletizadoras, encaixotadoras, emarcadoras, embaladoras.

**Pieralisi**  
**Razão social:** Pieralisi do Brasil Ltda.  
 Av. Imperatriz Leopoldina, 1735  
 São Paulo - SP - 05305-007  
 Tel: (11) 3645-3222  
 Fax: (11) 3645-2527  
**E-mail:** pieralisi@pieralisi.com  
**Site:** www.pieralisi.it  
**Diretoria:** Estela Testa.  
**Atividade:** Decantador centrífugo para desidratação de lodo. Secador para secagem térmica de lodo.

**PLANALTO**  
**Razão social:** Planalto Ind. de Artefatos de Papel Ltda.  
 R. dos Buntins, 816  
 São Paulo - SP - 04321-002  
 Tel: (11) 5011-3222  
 Fax: (11) 5011-6807  
**E-mail:** planalto@planaltoenvelopes.com.br  
**Site:** www.planaltoenvelopes.com.br  
**Diretoria:** Ricardo Almguez Ruiz  
**Atividade:** Fabricante de envelopes.

**Radial Tecnograf**  
**Razão social:** Radial Tecnograf Máquinas Ltda.  
 Av. Montemagno, 2781  
 São Paulo - SP - 03371-000  
 Tel: (11) 6101-0511  
 Fax: (11) 6101-1511  
**E-mail:** radial@radial.com.br  
**Site:** www.radial.com.br  
**Atividade:** Indústria, comércio, importação e exportação de máquinas e produtos gráficos.



**Representações Spera**  
**Razão social:** Representações Spera S/C Ltda.  
 Av. Gal. Ataliba Leonel, 93 - Sala 25  
 São Paulo - SP - 02033-000  
 Tel: (11) 6221-7615  
 Fax: (11) 6221-1157  
**E-mail:** rspera@uol.com.br  
**Atividade:** Representada: Ibero Cia. Bras. de Papel, Ind. Novoski, Himsa-Heidrich Ind. Ind. e Agric. Rio Verde e Fáb. de Papelão Timbó.

**Resitec**  
**Razão social:** Resitec Resíduos Industriais e Limpeza Técnica Ltda.  
 Al. Araguaia, 933 - 8º and.  
 Barueri - SP - 06455-000  
 Tel: (11) 577-8000





# Guia de Produtos e Serviços: 2002

## Papel, Celulose e Afins



**Destinação Final de Resíduos Industriais Perigosos:**

- Barras de Tintas e Solventes
- Barras, Dissolventes e Emulsões • Líquidos do ETE/ETA • Produtos Químicos
- Embalagens Contaminadas

[www.resitec-residuos.com.br](http://www.resitec-residuos.com.br)

Fax: (11) 577-4466  
E-mail: [residuos@uol.com.br](mailto:residuos@uol.com.br)  
Site: [www.resitec-residuos.com.br](http://www.resitec-residuos.com.br)  
Diretoria: Maria Aparecida Santos Toledo.  
Atividade: Destinação final de resíduos perigosos: barras de tintas de solventes, barras oleosas e emulsões, lodos de ETE/ETA, produtos químicos, embalagens contaminadas.



**Rexnord**  
Sistemas de Embalagens

Rexnord  
Razão social: Rexnord Correntes Ltda.  
R. Christopher Levalley, 187  
São Leopoldo - RS - 93032-430  
Tel.: (51) 579-8081  
Fax: (51) 579-8049  
E-mail: [vendass@rexnord.com.br](mailto:vendass@rexnord.com.br)  
Site: [www.rexnord.com.br](http://www.rexnord.com.br)  
Diretoria: Pedro Vicente Isquierdo Gonçalves.

Rigesa  
Razão social: Rigesa Celulose, Papel e Embalagens Ltda.  
Av. Carlos Grimaldi, 1701  
9º e 6º andares  
Campinas - SP - 13079-000  
Tel.: (19) 3707-4000  
Fax: (19) 3707-4990  
E-mail: [marketing@rigesa.com.br](mailto:marketing@rigesa.com.br)  
Site: [www.rigesa.com.br](http://www.rigesa.com.br)  
Atividade: Fabricante de papel kraft 1ª linha, embalagens de papelão ondulado (para frutas, líquidos até 1.000 litros e frigorificados), embalagens em papel-cartão (offset, flexografia, para frigorificados, congelados, forno microondas e forno convencional, CD, DVD e cósmicos).

**RIO BRANCO PAPÉIS**  
Razão social: Rio Branco Comércio e Indústria de Papéis Ltda.  
Av. Henry Ford, 2040  
São Paulo - SP - 03109-001  
Tel.: (11) 6915-5900  
Fax: (11) 6915-5909  
E-mail: [rbvendass@rpbapeis.com.br](mailto:rbvendass@rpbapeis.com.br)  
Diretoria: Edgar Maia da Silva

Atividade: Comércio de couchê, off-set, monolucido, cartão, jornal, auto-copiativo, entre outros.

**RIPASA S/A**  
Razão social: Ripasa S/A. Celulose e Papel  
R. Clodomiro Amazonas, 249  
São Paulo - SP - 04537-010  
Tel.: 0800-113257  
Fax: (11) 3491-5107  
E-mail: [sig@ripasa.com.br](mailto:sig@ripasa.com.br)  
Site: [www.ripasa.com.br](http://www.ripasa.com.br)  
Diretoria: Aureliano I. Costa.



**RIVERWOOD**  
INTERNATIONAL BRASIL  
Sistemas de Embalagens

Riverwood International Brasil  
Razão social: Riverwood do Brasil Ltda.  
Av. Arquimedes, 350  
Jundiaí - SP - 13211-840  
Tel.: (11) 4589-4500  
Fax: (11) 4589-4548  
E-mail: [riverwood@riverwood.com.br](mailto:riverwood@riverwood.com.br)  
Site: [www.riverwood.com.br](http://www.riverwood.com.br)  
Diretoria: Tarcísio A. Santoro.  
Atividade: Produção de embalagens em papel cartão e sistemas de fechamento de embalagens em papel cartão.

Saint-Gobain  
Razão social: Saint-Gobain Cerâmicas e Plásticos Ltda.  
Av. Brasil, 4900  
Rio Claro - SP - 13505-600  
Tel.: (19) 3535-7300  
Fax: (19) 525-3640  
E-mail: [nancy.kairalla@saint-gobain.com.br](mailto:nancy.kairalla@saint-gobain.com.br)  
Site: [www.saint-gobain-ceramicas.com.br](http://www.saint-gobain-ceramicas.com.br)  
Diretoria: Luis Henrique Amadeu.  
Atividade: Fabricante de cerâmicas técnicas para usos industriais, elementos desgastadores para máquinas de papel, hidroclonares e partes.



Samab  
Razão social: Samab Cia. Ind. e Comércio de Papel

R. Julio Gonzalez, 132 - 30º and.  
São Paulo - SP - 01156-060  
Tel.: (11) 3670-0600 / 3670-0620  
Fax: (11) 3670-0907  
E-mail: [central@samab.com.br](mailto:central@samab.com.br)  
Site: [www.samab.com.br](http://www.samab.com.br)



**Santa Clara Ind. Pasta e Papel Ltda.**  
Fábrica Casali/PB  
Santa Clara Ind. de cartões Ltda.  
Fábrica Hial PB  
Fabricações especiais sob consulta

- Cartão Duplex: Branco, Cinza, Kraft e Cores
- Cartão Semi Kraft
- Cartão Maculatura
- Tela Liner
- Capa Branca

Em Bobinas e Faltos de 160 a 400 Gramas  
PABX: (11) 3742-3007  
Fax: (11) 3772-8028  
E-mail: [stclaras@terra.com.br](mailto:stclaras@terra.com.br)

Santa Clara  
Razão social: Santa Clara Ind. de Cartões Ltda.  
R. Dr. Silvio Dante Bertacchi, 8 - Sl. 4/5  
São Paulo - SP - 05625-000  
Tel.: (11) 3743-3807  
Fax: (11) 3773-6930  
E-mail: [stclara@terra.com.br](mailto:stclara@terra.com.br)  
Diretoria: Cesar Sguaro Fadel e Berenice Rodrigues Vieira Fadel.  
Atividade: Fabricante de cartão semi-kraft, duplex, cartão colorido de 160 a 600 grs.



Schweitzer-Mauduit do Brasil  
Razão social: Schweitzer-Mauduit do Brasil S.A.  
Av. Nilo Pecanha, 50/Cr 1509 - Centro  
Rio de Janeiro - RJ - 20020-100  
Tel.: (21) 2524-7834  
Fax: (21) 2524-7853  
E-mail: [comercial@swmb.com.br](mailto:comercial@swmb.com.br)  
Site: [www.schweitzer-mauduit.com](http://www.schweitzer-mauduit.com)  
Diretoria: Cito Herbst, Jorge Balthazar Jimenez, Antônio Carlos Vilela e Milan Jorgic.  
Atividade: Fabricante de papel.

Serrana  
Razão social: Serrana Papel e Celulose S/A  
Rod. SP 333 - Km 37,5  
Serrana - SP - 14150-000  
Tel.: (16) 687-1011  
Fax: (16) 687-1011 Ram. 462  
E-mail: [vendass@serranapapel.com.br](mailto:vendass@serranapapel.com.br)  
Site: [www.serranapapel.com.br](http://www.serranapapel.com.br)  
Diretoria: Adalto Zonta.  
Atividade: Fabricante de celulose de linha fibra longa, papéis especiais, papéis filtrantes, papéis tissue.