

anave

Associação Nacional dos Profissionais de Venda em Celulose, Papel e Derivados

RPA
EDITORIAL
R\$ 8,00

Logística
*Produção e
desenvolvimento
de embalagens*

Designer
Tide Hellmeister

Entidade
*Novidades sobre
a Ecoanave*

Tratamento de efluentes

○ que as indústrias do setor vêm fazendo
em relação aos resíduos de processo

Levamos a Ripasa inteira até você.



Ripaq

A Ripasa é a primeira com iPAQ Pocket PC

Depois de ser a primeira a trazer as novas gramaturas de papel couché para o Brasil, a Ripasa mais uma vez inova investindo em tecnologia de vanguarda. Sua equipe de vendas é a primeira a contar com o iPAQ Pocket PC da Compaq: a evolução do computador de bolso com acesso à intranet via celular. Agora, cada agente comercial leva a Ripasa inteira na palma da mão até você, oferecendo atendimento on-line com



para atender você em tempo real.

informações atualizadas em tempo real. O Ripaq dá acesso imediato ao estoque, faz orçamentos e coloca pedidos na hora, monitora a evolução de seus negócios e tem mais subsídios para rentabilizar os lucros da sua empresa. Ripaq da Ripasa: nosso papel é atender a sua empresa cada vez mais rápido para ter um relacionamento cada vez melhor com você.

 **ripasa**

0800-113257

www.ripasa.com

O nosso papel é estar ao seu lado

Parceria promissora

Conforme já divulgado, será realizado de 26 a 28 de agosto, o 27º Fórum de Análise do Mercado de Celulose, Papel e Indústria Gráfica e, em paralelo, a 1ª Exposição sobre Meio Ambiente no Setor de Celulose, Papel e Derivados. A iniciativa de realizar mostra tão oportuna e importante para o setor produtivo e para o sucesso das atividades comerciais não é a única novidade deste 2002. Chegamos ao final deste primeiro trimestre comemorando mais um fato relevante: a parceria da Bracelpa – Associação Brasileira de Celulose e papel, representativa dos produtores, na realização dessa Exposição idealizada por nós anavianos.

Estamos convictos de que este evento, bem como a presença ativa da Bracelpa, marcarão efetiva e definitivamente a participação da ANAVE no desenvolvimento do mercado papelero, antes como vendedores ou promotores dos produtos diretamente no mercado e agora criando também condições para promover os processos produtivos perante a

sociedade, mostrando o quanto esta indústria brasileira está comprometida com o desenvolvimento sustentado.

À Diretoria, asseguramos, fica a convicção de que a ANAVE está deixando de ser vista como uma associação dependente de doações, gerando condições para produzir receitas a partir de sua atuação no mercado.

Outro fato que igualmente nos orgulha é podermos representar o setor papelero na homenagem a empresas e personalidades classificados em nível de excelência por performance, atuação e desempenho. Neste 2002, temos a honra de conceder o Prêmio Homenagem do Ano – ANAVE para: CIA. SUZANO DE PAPEL E CELULOSE – EMPRESA DO ANO, MURILO PASSOS (Superintendente da Suzano/Bahia Sul) – PERSONALIDADE DO ANO e VOITH PAPER MAQUINAS E EQUIPAMENTOS LTDA – ANUNCIANTE DO ANO. Convidamos a todos para prestigiar aos premiados na festa que será realizada na noite de 18 de abril, em São Paulo.



Foto de capa: Chris Collins/ Contexto

Fernando Franzoni

A Ciba oferece opções para seus clientes.

**Por exemplo, entre uma solução e uma inovação,
você pode ficar com as duas.**

A Ciba Especialidades Químicas exerce um papel importante junto

a seus clientes, o de empresa parceira. Entendendo suas necessidades, seus problemas,

e, principalmente, desenvolvendo soluções inovadoras.

Isso inclui apoio de equipe altamente especializada,

produtos de última geração, equipamentos

de aplicação, programa de treinamento e assistência

técnica em tempo integral.

A Ciba viabiliza soluções completas para maior competitividade.

Em outras palavras, **entre um fornecedor e um**

parceiro, você pode ficar com os dois.



Para mais informações:

Tel.: 11 5532-7058

Fax: 11 5532-7094

www.cibasc.com

wptsouthamerica.service@cibasc.com





12 Processo

Com leis ambientais cada vez mais rígidas, a indústria utiliza-se de tecnologias modernas para tratar seus efluentes



20 Logística

Os cuidados com transporte e distribuição do produto devem começar já no desenvolvimento da embalagem primária

24 Venda Mais

O marketing de relacionamento pode melhorar a relação entre o cliente e mercado e incrementar suas vendas

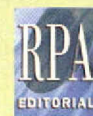
28 Designer

Tide Hellmeister, um dos mestres das artes gráficas em seu momento mais produtivo



CONSELHO EDITORIAL

Presidente: Fernando Franzoni
 Editorial: Miguel Cozzubo Neto, César Magno P. Ribeiro, Cláudio Vieira de Sousa, Marco Antonio Luiz de Miranda Bodini, Oswaldo Ferrari e Roberto Barreto Leonardos



RPA EDITORIAL

Diretores: Ronaldo Almeida, Márcia Bassetto Paes
 Diretora de Redação: Márcia Bassetto Paes
 Marciapaes@rpaeditorial.com.br
 Editora assistente: Naia Veneranda
 naia@rpaeditorial.com.br
 Redação: Cristiane Di Rienzo e Rogério H. Jönck
 anave@rpaeditorial.com.br
 Colaborador: Cesar Romão
 Diretora de Arte: Daniela Tutumi
 Arte@rpaeditorial.com.br
 Assistentes de Arte: Daves de Jesus Ribeiro e Flávio Biazim
 Departamento Comercial:
 Catarina Nascimento
 catarina@rpaeditorial.com.br
 Márcia Penteado
 mpenteado@rpaeditorial.com.br
 Alfredo Nascimento
 alfredo@rpaeditorial.com.br
 Assinaturas: Laércio Costa
 Assinatura@rpaeditorial.com.br

Órgão oficial da **ANAVE - Associação Nacional dos Profissionais de Venda em Celulose, Papel e Derivados**:
 Brigadeiro Luiz Antônio nº 1404
 Sobreloja 21-A - São Paulo - SP.
 CEP 01318-001 - São Paulo (SP)
 Tels.: (11) 3284-0498/0998/1457/3547
 E-mail: anaveassoc@uol.com.br
 Registrada no 5º Cartório de Registro de Títulos e Documentos sob nº 4851 - Livro "A".

A Revista Anave é uma publicação bimestral editada pela **RPA Editorial Ltda.**:
 Redação, assinaturas, departamento comercial e correspondências: Rua Santanésia, 528 - 1º andar - CEP 05580-050
 São Paulo (SP) - Tel.: (11) 3721-4944
 Fax: (11) 3721-1440 -
 Home Page: www.rpaeditorial.com.br

Está vetada a reprodução total ou parcial dos artigos desta publicação sem prévia autorização.
 Os conceitos emitidos por entrevistados ou em artigos assinados não são de responsabilidade desta revista e não expressam, necessariamente, a opinião da diretoria da ANAVE ou da editora.

Filiada à



| n° 102 |
 mar/abr 2002

Índice de anunciantes	página
Bonet	23
Brasilpack	25
Ciba	05
Ecoanave	35
Figueiredo Papéis	19
Graphbox	27
Klabin	11
Ondeo Nalco	17
Ripasa	02 e 03
Sengés	07
Spera	09
SPP Nemo	15
Voith	36

4	Editorial
7	Cartas
8	Mercado & Tecnologia
10	Cursos
19	Entidade
31	Eventos
32	Anave Report
33	Diretoria

↳ Congratulações

Gostaria de parabenizá-los pela qualidade da Revista Anave em geral e especialmente a matéria realizada pela assistente editorial Naia Veneranda sobre o meu trabalho e estúdio (Anave 101). Este bom nível de redação mostra também o talento desta jovem jornalista.

Parabéns pela equipe da revista.
Marcelo Lopes

*Prezado Marcelo,
Agradecemos o retorno e estamos à disposição. Um abraço!*

ENTRE EM CONTATO

**Cartas à redação
da Revista ANAVE
devem ser
endereçadas para:**

**R. Santanésia, 528
1º andar
São Paulo - SP
CEP 05580 050
ou pelo e-mail:
anave@rpaeditorial.com.br**

↳ Recebimento de exemplar

Acuso o recebimento da revista "ANAVE", de novembro/dezembro de 2001, edição n 100, e gostaríamos muito de continuar recebendo, já que é uma revista muito interessante para a nossa Biblioteca.

Maria Cristina d'Eça Neves
Luz da Conceição
Biblioteca Dimas Rosa - SC

*Cara Maria Cristina,
É nossa satisfação continuar contribuindo. Um abraço!*

↳ Qualificação profissional

Na edição janeiro/fevereiro no artigo sobre qualificação profissional foi mencionado que há universidades que têm o curso de Pós Graduação em papel e celulose. Gostaria de saber quais são estas universidades e se possível obter os telefones.

Flávio Pedro
Sengés Papel e Celulose

*Prezado Flávio,
As universidades abaixo oferecem cursos de Pós Graduação:*

- 1) Universidade de São Paulo:
Fone: 11-3767 4000
- 2) Universidade Federal de Viçosa:
Fone: 31- 3899 2328

↳ Inauguração de gráfica

Solicito informações da nova gráfica inaugurada em São Bernardo do Campo, conforme nota publicada na última edição da revista.

Edmilson, por e-mail

*Caro Edmilson,
Para obter mais informações sobre a TBZ International, favor entrar em contato com brazil@tbz-cards.com.*

↳ Marcelo Lopes

É com muito prazer que parabenizamos a jornalista responsável e o designer Marcelo Lopes pela matéria na revista Anave Jan/ Fev 02. O texto mostra a parceria perfeita entre o designer gráfico e o cliente. Os dois permanecem sintonizados na busca dos melhores resultados e melhor retorno de imagem e financeiro para o cliente. Gostaríamos também de entrar em contato com o designer

Luciana Moraes
Filiperson Indústria de Papéis Especiais Ltda.

*Cara Luciana,
Agradecemos os cumprimentos e, para entrar em contato com Marcelo Lopes, favor enviar e-mail para: merchan@merchan-design.com.br*

SENGES - PAPEL E CELULOSE LTDA



**Papel Kraft Fibra Longa
Natural e Monolúcido
40 à 180 gr/m²**

**Segmentos: Sacolas, Sacos, Envelopes, Fita
Gomada, Capa para Ondulado**

**Rua Albion, 229 - 6º andar - Conj. 61
05077-130 - São Paulo - SP
Fone: (11) 3832.1466
Fax: (11) 3831.6833
E-mail: senges-sp@uol.com.br**



**Fabricações
especiais sob
consulta**

Man Roland e Manugraph fecham acordo de cooperação

A fabricante de rotativas off-set Man Roland e a empresa gráfica Manugraph Industries assinaram um acordo de cooperação tecnológica e comercial que inclui transferência tecnológica e pretende permitir soluções alternativas de baixo custo para jornais e gráficas comerciais. Ambas as empresas são representadas no Brasil pela Intergráfica Máquinas e Equipamentos.

A Manugraph atua com mais intensidade na Ásia e tem equipamentos instalados em todos os continentes. No Brasil, atende ao jornal O Sul, recentemente inaugurado em Porto Alegre em breve deve atender ao Diário do Noroeste Fluminense, em Campos, RJ. Como a transferência de tecnologia é uma parte do acordo, a Man Roland acrescenta alguns modelos de rotativas de simples largura e simples circunferência ao portfólio de produtos.

Senai recebe doação de máquina Feva

A Escola Senai Theobaldo de Nigris recebeu em março uma impressora flexográfica Fevaflex Multiflexo FF-1000/6, fabricada pela Feva - Máquinas Ferdinand Vaders. A doação é fruto de uma parceria que existe há três anos e visa promover o treinamento de operadores para impressão flexográfica. Segundo Manoel Manteigas, diretor do Senai o ato não beneficia apenas a escola, mas todo o setor gráfico. Na cerimônia de entrega Clive Jonhstone, diretor de vendas e marketing para América Latina da empresa Paper converting Machinery



Company, proferiu uma palestra sobre o mercado internacional de flexografia e novas tendências mundiais.

VCP Jacareí adquire Coated off-line

A unidade da VCP de Jacareí fechou, em janeiro, um contrato com a Voith Paper para fornecimento de um cabeçote aplicador de tintas para coaters, o Jet Flow. Este equipamento trabalha através de uma fenda por onde o jato de tinta passa atingindo a superfície do papel, proporcionando menor umedecimento da folha e redução no número de quebras. A intenção é aumentar qualidade e produção dos papéis woodfree.

Klabin anuncia alterações na direção da empresa

Miguel Sampol assume, em abril, a função de Diretor Geral da Klabin, fabricante integrado de papel e celulose. Josmar Verillo, que ocupou o cargo nos últimos quatro anos, foi responsável pelo processo de reestruturação da empresa que,

Novidade na **w e b**

Smart oferece proteção a empresas do setor

Os profissionais do setor que desejarem instalar programas de proteção a seus sistemas de internet têm no site www.smart-tec.com.br referência da Smart, empresa de Tecnologia da Informação.



lançamento

Arjo Wiggins traz novas versões para papel especial

Foi lançada em São Paulo a nova versão da linha de papéis especiais Conqueror, da Arjo Wiggins. O produto destina-se ao mercado corporativo e junta-se às outras duas linhas da empresa Curious Collection (de alto valor agregado e distribuição mais específica) e Color Plus (distribuição mais abrangente e menor valor agregado). O lançamento no Brasil dá início ao alinhamento mundial de marcas da empresa que desde a junção das fabricantes ArjoMari e Wiggins Teape, em 1991, trabalhava com mais de 30 marcas de perfis por vezes similares. A linha Conqueror divide-se em 5 sub-linhas Connoisseur, Texture, Smooth e Concept.



desde 1998, vem redefinindo suas linhas de produtos, associando-se com grandes empresas internacionais e adquirindo empresas locais. Este processo culminou em dezembro último com a junção de todos os negócios do grupo em uma só empresa, a Klabin S. A. Sampol desenvolvia a função de Diretor de operações desde 1992.

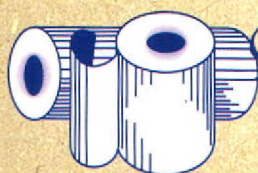
Gutenberg lança solução para flexografia

Os equipamentos compactos Nyoflex F III, produzidos pela BASF Printing plates, são lançamento da Gutenberg Máquinas e Materiais Gráficos, para processar chapas de flexografia. São duas



máquinas combinadas, a unidade de exposição F II e a lavadora de fluxo contínuo. Ambas desempenham funções técnicas para produção de clichês flexográficos. A representante apresenta como vantagem do produto a possibili-

dade de lavar no sentido transversal clichês de até 762 X 1.016mm, o que significa um aumento de capacidade de até 30%.

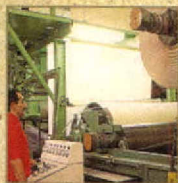


Representações Spera



Ibema - Cia. Brasileira de Papel

- Cartão Duplex Coating
- Papel Monolúcido e Apergaminhado
- Superbond



Indústrias Novacki S/A.

- Papel Kraft e Semi-Kraft

Himasa - Heidrich Indl.

- Merc. e Agrícola S/A.
- Papelão Couro



Industrial e Agrícola Rio Verde Ltda.

- Papelão Paraná

Fábrica de Papelão Timbó Ltda.

- Cartolina Marmorizada - Lisa
- Papelão p/ Modelos
- Presspan - Isopress - Papelão Pardo

Representações Spera S/C Ltda.

Av. Gal. Ataliba Leonel, 93 - 2º andar - sala 25
São Paulo - SP - Cep: 02033-000

Tel./Tronco: (11) 6221-7615 - Fax: (11) 6221-1157

E-mail: rspera@uol.com.br



Fale
conosco

RPA Editorial

Assinaturas

assinatura@rpaeditorial.com.br

Comercial

catarina@rpaeditorial.com.br

Redação

anave@rpaeditorial.com.br

Telefone:

(11) 3721 4944

Fax:

(11) 37211440

Rua Santanésia, 528 - 1º andar
São Paulo -SP - 05580-050

Anave

e-mail: anaveassoc@uol.com.br

Telefones: 3284 0498/ 0998/1457/3547

Av. Brigadeiro Luiz Antônio, 1404
São Paulo- SP

Cursos

MAIO

Seminário Embalagens para a Indústria Farmacêutica

Data: 21 de maio
Realização: Centro de
Tecnologia de Embalagem –
CETEA/ITAL
Telefone: 19-37431907
e-mail: Viviane@cetea.ital.org.br
internet: www.cetea.ital.org.br

Produção Gráfica

Período: de 18/05 a 29/06
Realização: Escola Senai
Theobaldo de Nigris
Telefone: 0800 551000
e-mail: denigris@uol.com.br
Internet: www.sp.senai.br/graf

Problemas operacionais na preparação da massa (Mesa Redonda)

Período: 22/05 e 23/05
Local: ABTCP Região Sul
Realização: ABTCP
Telefone: 11-3874 2700
Internet: www.abtcp.com.br

Reciclagem para Vendedores

Período: 22/05 e 23/05
Local: São Paulo
Realização: ABPO
Telefone: 38366801
Internet: www.abpo.org.br

Como padronizar e garantir a qualidade na pré-impressão para flexografia

Período: 13/05 a 16/05
Local: São Paulo
Realização: ABTG

Telefone: 11 6693 9535
Internet: www.abtg.org.br

JUNHO

O supervisor gráfico e a busca de resultados

Período: 03/06 a 06/06
Local: São Paulo
Realização: ABTG
Telefone: 11 6693 9535
Internet: www.abtg.org.br

Papelão ondulado: elementos básicos

Período: 04/06 e 06/06
Local: São Paulo
Realização: ABPO
Telefone: 38366801
Internet: www.abpo.org.br

Seminário sobre papéis tissue

Período: 11/06 e 12/06
Local: São Paulo
Realização: ABTCP
Telefone: 11 38742700
Internet: www.abtcp.com.br

Tecnologia de Impressão Flexográfica

Período: de 08/06 a 27/07
Realização: Escola Senai
Theobaldo de Nigris
Telefone: 0800 551000
e-mail: denigris@uol.com.br
Internet: www.sp.senai.br/graf

Administrando pequenas e médias empresas gráficas com vista ao futuro

Período: 24/06 a 27/06
Local: São Paulo
Realização: ABTG
Telefone: 11 6693 9535
Internet: www.abtg.org.br

Klabin Boards

Não deixe sua embalagem sair da gráfica sem eles

Os Klabin Boards são representados por cinco linhas de cartões, especialmente desenvolvidos para as necessidades específicas de cada tipo de produto a ser embalado.

O principal fator de diferenciação é o mix de composição de fibras virgens longas e curtas, que conferem alto grau de segurança, resistência e printabilidade às embalagens.

Dê mais crédito à sua embalagem.



Produtos congelados

Multipack para cervejas, refrigerantes e bebidas lácteas

Produtos em geral

Detergentes em pó

Líquidos



Klabin Papéis

rua do Rocio 109
04552-000 São Paulo SP
tel +55 11 3046 5800
fax +55 11 3046 5979
vendasembalagens@klabin.com.br
www.klabin.com.br



Tratamento de efluentes na indústria de papel e celulose

Naia Veneranda

Cuidados com água e efluentes industriais deixaram de ser apenas uma questão de cidadania, assumem características econômicas e de adequação às leis; neste sentido, empresas do setor de papel e celulose vêm, cada vez mais, investindo e modernizando seus processos

Devido ao alto consumo de água durante o processo, a geração de efluentes (despejos, esgoto) é alta em qualquer processo industrial. A água, retirada de rios, deve ser devolvida em condições de utilização pré-determinadas por lei, visando causar o menor impacto possível sobre o meio ambiente.

Regis Nieto, gerente do setor de efluentes líquidos da Companhia de Tecnologia de Saneamento Ambiental – Cetesb, explica que a preocupação com o tratamento de efluentes se forta-

leceu no estado de São Paulo, principalmente a partir da promulgação da Lei Estadual 992/76 e do Decreto 8468/76. Em outros estados do Brasil, esta preocupação aumentou a partir da promulgação das suas leis ambientais e, em especial, a partir da Resolução Federal do Conama - Conselho Nacional do Meio Ambiente - no. 20/86.

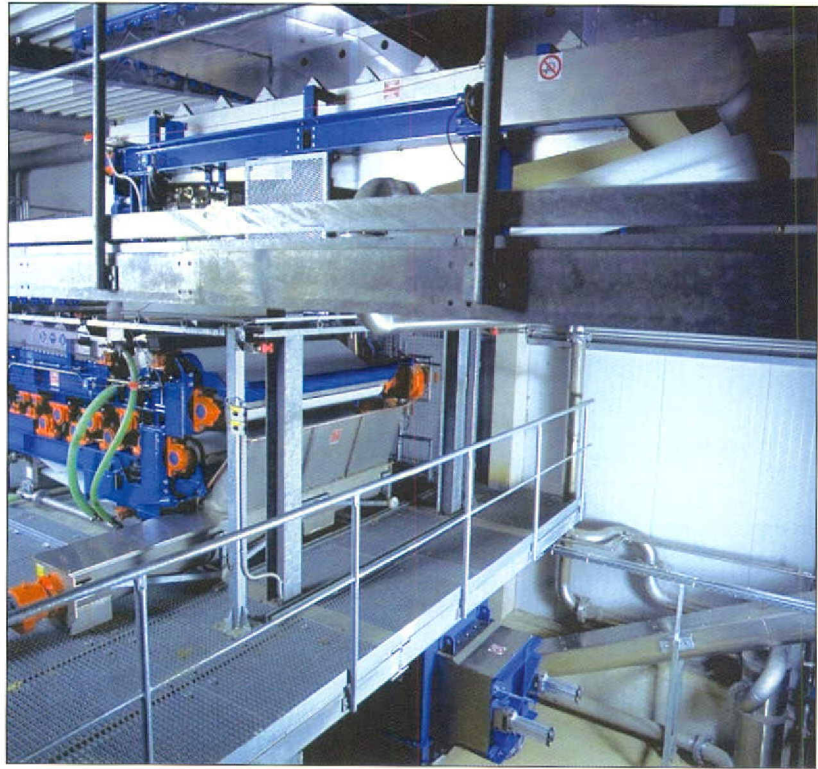
Com a possibilidade de punições legais pela má qualidade dos efluentes, as indústrias vêm implantando processos de tratamento cada vez mais modernos.

A Cetesb tem por atribuição legal efetuar o controle dos efluentes líquidos, através da verificação do atendimento aos padrões de emissão e qualidade dos corpos hídricos receptores. Em caso de não atendimento, a fonte de poluição está sujeita a penalidades como advertência, multa e interdição temporária ou definitiva.

Prática freqüente é também a do automonitoramento. João Batista Réus, engenheiro químico da Coopercel informa que a cada três meses a empresa manda um laudo sobre a análise da qualidade da água para a Cetesb. A Coopercel capta água do rio Tietê. Depois de tratada, a água, além de servir para consumo próprio é enviada a outras empresas da região.

O tratamento

Os efluentes gerados apresentam uma carga orgânica elevada e são submetidos a tratamentos primários e secundários (veja quadro). O tratamento constitui-se, primeiramente, na decantação para separar as fibras do efluente, seguida de tratamento biológico. Os mais utilizados são os sistemas de lodos ativados e as lagoas aeradas, que possibili-



Processo de compactação de efluentes – Meri Sistemas

tam uma remoção de mais de 90% de matéria orgânica. O lodo (biomassa) também recebe tratamento adequado e é posteriormente utilizado em aplicações agrícolas.

A estação de tratamento biológico de efluentes da Celulose Nipo-Brasileira,

Cenibra, por exemplo, é composta por um pré-tratamento para correção do Ph e resfriamento dos efluentes. Segundo Sandro Morais Santos, gerente do departamento de recuperação utilidades e químicos, a empresa possui ainda duas linhas de tratamento biológico compostas

Tipos de tratamento de efluentes

Pré tratamento: remoção de detritos, cinzas, areia, dentre outras impurezas. É efetuado por grades e peneiras (vibratórias, hidráulicas, com autolimpeza)

Tratamento primário: remove sólidos. Feito através de bacias de sedimentação ou decantadores mecanizados.

Tratamento secundário ou biológico: trata as substâncias orgânicas presentes no efluente. Ocorre nos seguintes tipos de lagoas: de estabilização, aeradas; lodos ativados e filtros biológicos

Tratamento terciário: permite remoções adicionais de poluentes antes da descarga da água

de um tanque de aerção e dois decantadores secundários em cada uma, caracterizando um sistema de lodos ativados, no qual uma suspensão de microorganismos é responsável pela remoção de matéria orgânica.

Na Ripasa, unidade localizada em Limeira-SP, a estação de tratamento de efluentes (ETE) conta com um decantador primário onde são removidos os sólidos, duas lagoas biológicas onde se processa a degradação da matéria orgânica, um reator biológico composto por biofilme formado por microorganismos. A partir daí, os resíduos líquidos seguem para uma segunda lagoa biológica, chamada lagoa de polimento, e os sólidos para um sistema de desagramento de lodo.



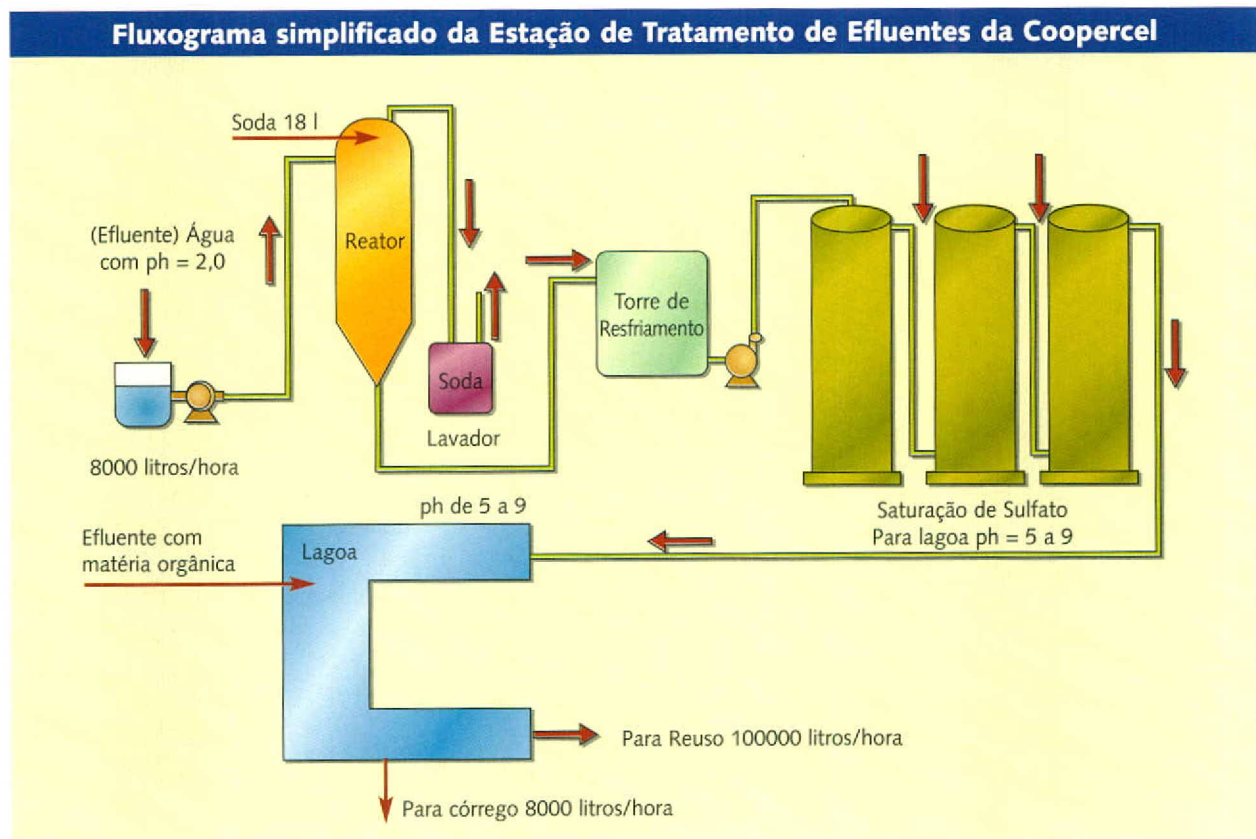
O decantador, como este fabricado pela Baker Hughes, é um dos equipamentos utilizados durante o tratamento primário

- SP e Guaíba - RS. O processo de decantação foi o escolhido para a planta de Governador Valadares - MG e em São Paulo - Capital há seis meses não há tratamento de efluentes, pois utiliza-se a água de reuso da Sabesp. Compartilham da mesma opinião Paulo Sérgio Santiago gerente técnico da Ondeo Nalco e Anthony Sabol, gerente de marketing para América Latina. Segundo eles, o Brasil

tem a vantagem de optar pelos avanços mais economicamente viáveis que já foram bem sucedidos em outros países.

Fechamento de circuito

Uma das formas de redução do consumo de água, e portan-



SPP-NEMO. Todos os papéis, o tempo inteiro, em todo o Brasil.

LIGHT



Temos o melhor mix de soluções para suas necessidades: todos os papéis e cartões dos maiores produtores do Brasil e do mundo. E não apenas papéis e cartões. Junto, entregamos o que é ainda mais importante: a segurança da mais completa logística do país. Vamos explicar o que é isso. Se você liga e pergunta se entregamos em qualquer ponto do país, nós respondemos, lógico. Quando você quer saber se temos um sistema que lhe permita diminuir seus



estoques, respondemos, lógico. Você pede amostras de qualidade para testes, entrega programada, entrega rápida, e a resposta é sempre a mesma: lógico. Quem está na indústria gráfica sabe que respostas como essa são como música para o ouvido. Então, para ouvir mais, ligue para a SPP-NEMO. O que é um problema para você, aqui é solução.

SPP-NEMO
DISTRIBUIÇÃO NACIONAL



Equipamentos utilizados para tratamento de efluentes

- ✓ Grades médias mecanizadas para retenção de sólidos;
- ✓ Peneiras finas em canal para recuperação ou retenção/eliminação de alta quantidade de sólidos, eliminando sistemas de bombeamento;
- ✓ Caixas de areia mecanizadas;
- ✓ Filtros de areia tipo contínuo sem necessidade de retrolavagem;
- ✓ Sistema de aeração por ar difuso de bolhas finas, com redução do consumo de energia elétrica e de manutenção
- ✓ Elementos químicos auxiliares na aglutinação dos sólidos em suspensão
- ✓ Adensadores de lodo tipo esteiras em substituição aos adensadores circulares mecanizados à gravidade, reduzindo sobremaneira os custos de obras civis e área ocupada, podendo estar agregado ao prédio de desidratação, resultando em uma unidade compacta;
- ✓ Filtros tipo esteira em substituição aos convencionais decantadores primários, reduzindo significativamente o tratamento dos sólidos na desidratação;
- ✓ Sistemas de desinfecção por raios UltraVioleta, em substituição aos problemas que os sistemas de desinfecção por cloro vêm causando, resultando em altos custos operacionais e riscos humanos e ambientais;

Fonte: Aquamec



Silvio Romero, diretor comercial da Meri Sistemas

to de vazão de efluentes, é o fechamento de circuito. Silvio Roberto Romero, diretor comercial da Meri Sistemas e Tecnologia, explica que com o fechamento de circuitos, a idéia é ter equipamentos que atendam as necessidades de tratamento do excesso de água de

modo a gerar uma água clarificada com características técnicas de reaproveitamento no processo, eliminando o escape de volume de água. O reaproveitamento das águas é fator fundamental do processo de fechamento de circuitos.

Segundo Romero, as empre-

sas que optarem pelo fechamento de circuitos devem fazer um anteprojeto sob pena de alto desperdício financeiro caso não o façam.

Identificar pontos que utilizam água fresca, quais os pontos que podem utilizar água de qualidade mais baixa e proceder o agrupamento volumétrico dos conjuntos identificados são os pontos que merecem mais atenção. Romero cita Ripasa, Suzano, Klabin e Cenibra como alguns de seus clientes que utilizam este processo.

Os processos mais comuns utilizados no fechamento de circuitos são a microflotação por ar dissolvido e a filtração. No primeiro caso a água é pressurizada com ar dissolvido e jogada num tanque de flotação, gerando microbolhas que carregam os contaminantes para a superfície fazendo-os flotar. Já o processo de filtração pode ser por telas ou areia.

AUXILIARES
PARA O PROCESSO
DE PAPEL E CELULOSE

- Fabricação de papel
- Fabricação e branqueamento de celulose
- Preparação de massa
- Recuperação química
- Utilidades
- Tratamento de efluentes

LÍDER MUNDIAL

ESPECIALISTA LOCAL

Apresentamos...



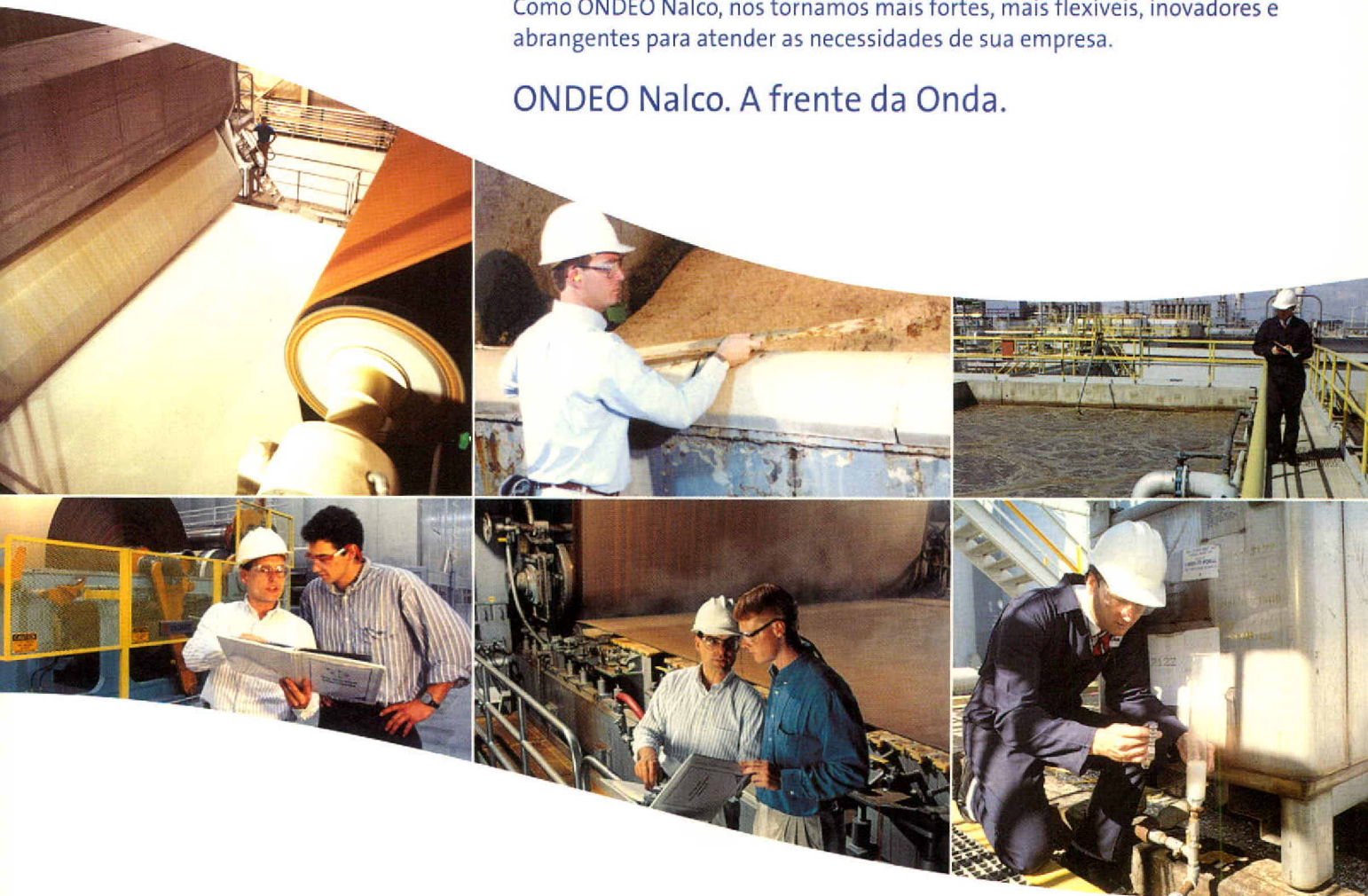
Nova identidade. Parceria confiável

Por mais de 70 anos, fomos conhecidos como Nalco, líder mundial em tratamento de águas e processos químicos. Agora, como ONDEO Nalco, nos tornamos parte integrante da ONDEO, divisão de águas da nossa matriz, Suez.

Mudamos nosso nome mas nosso compromisso com nossos clientes de celulose e papel continua maior do que nunca: ser seu parceiro na busca de soluções relacionadas com o tratamento de águas e energia bem como superar desafios e aumentar continuamente a eficiência global na sua planta.

Como ONDEO Nalco, nos tornamos mais fortes, mais flexíveis, inovadores e abrangentes para atender as necessidades de sua empresa.

ONDEO Nalco. A frente da Onda.





Estação de Tratamento de Efluentes da Ripasa em Limeira, SP

Tendências e perspectivas

Um fato importante apontado por vários entrevistados é que, embora não se vejam muitas novidades com relação a desenvolvimentos tecnológicos, a adaptação de processos existentes é uma realidade que vem se fortalecendo.

Gilson Cassini Afonso, diretor comercial e de marketing da Aquamec, forcedora de equipamentos explica que as tecnologias modernas são, na verdade, os resultados de aplicações práticas, após a análise teórica, de processos que utilizam as equações químicas convencionais porém com potenciais diferentes para cada aplicação, concluindo para um projeto de menor custo de investimento inicial e operacional ao longo dos anos, com significativo ganho em favor do usuário.

Segundo Marcos Galdeano, da área de gases industriais da Aga, o aumento da rigidez legal implicará melhorias tecnológicas. A utilização do oxigênio

puro é um exemplo de adaptação com vistas à otimização do processo. Sergio Araia, gerente da área química da mesma empresa, afirma que as empresas perceberam que podem trabalhar com sistemas mistos ar/oxigênio, utilizando equipamentos de dissolução de ar convencionais e injetando oxigênio somente quando os equipamentos convencionais não fornecem a quan-



Gilson Cassini Afonso, da Aquamec

tidade requerida pelo sistema para degradar a carga orgânica existente.

O branqueamento da celulose é a parte do processo que produz maior quantidade de contaminantes, principalmente quando é feito à base de cloro. Com vistas a uma melhor qualidade de efluentes uma das principais mudanças, que já está sendo efetivada em várias fábricas, é a migração de branqueamento com cloro para o ECF. A Ripasa, por exemplo, utiliza cloro e hipoclorito e pretende substituí-los, até março de 2003, por dióxido de cloro e peróxido de hidrogênio, que são compostos menos agressivos.

Armando Mesquita, assessor para assuntos especiais e meio ambiente da Suzano, informa que esta foi a primeira empresa brasileira a utilizar o processo de branqueamento do tipo ECF - Elemental Chlorine Free, que substituiu o cloro elementar por oxigênio, em 1986.

A Cenibra também aposta em melhorias no controle operacional da estação de tratamento de efluentes. A empresa informa que mais de 10 milhões de reais estão sendo investidos em um projeto para implantação de tratamento primário, formado por dois decantadores onde serão separados sólidos inertes provenientes das linhas de produção, elevando a remoção de matéria orgânica. Além destes, está sendo construída uma lagoa de emergência com capacidade de 40.000 m³ destinada a receber efluentes que poderiam causar danos à operacionalidade da estação ou em situações em que os efluentes não pudessem ser recebidos na estação. O início das operações está previsto para julho deste ano. ■

Apresentamos
o papel **couché**
que **mudou** os
padrões brasileiros.

9013
g/m²

Papel Couché Image
da Ripasa. O 1º com
gramaturas diferenciadas
no Brasil. O mais branco
e o mais brilhante.

105
g/m²

115
g/m²

1

Para estar sempre ao seu lado, a Ripasa não espera você pedir, faz antes. Por isso foi a primeira a lançar as gramaturas de acordo com o padrão europeu no seu Papel Couché Image Art e Image Mate. Ele é o único que conta com 105g/m², 130g/m² e 145g/m², além de produzir o 90g/m². Assim, você tem um Papel Couché de máxima qualidade, muito mais branco e, com gramaturas diferenciadas, mais econômico ainda. A Ripasa sabia que essa mudança ia ser melhor para você, porque antecipar o futuro também faz parte do nosso papel.

0
g/m²

145
g/m²

70
g/m²

210
g/m²

Informações Técnicas		Image Art							
Gramatura	g/m ²	90	105	115	130	145	170	210	
Brancura	CIE	133	133	133	133	133	133	133	
Lisura PPS	-	0,8	0,8	0,8	0,8	0,8	0,8	0,8	
Brilho 75°	%	77	81	81	81	81	81	81	
Espessura	µm	74	84	92	106	120	144	180	
Corpo	cm ³ /g	0,82	0,80	0,80	0,81	0,83	0,85	0,86	
Opacidade	%ISO	94	95	96	97	97	98	98	

Image Art é marca registrada da Ripasa.

Informações Técnicas		Image Mate							
Gramatura	g/m ²	90	105	115	130	145	170	210	
Brancura	CIE	150	150	150	150	150	150	150	
Lisura PPS	-	2,6	2,6	2,6	2,6	2,6	2,6	2,6	
Brilho 75°	%	20	20	20	20	20	20	20	
Espessura	µm	96	110	121	136	152	185	239	
Corpo	cm ³ /g	1,07	1,05	1,05	1,05	1,05	1,09	1,14	
Opacidade	%ISO	96	97	98	98	98	99	99	

Image Mate é marca registrada da Ripasa.

Formatos disponíveis em mm: 480x660, 600x890, 660x960, 720x1020, 760x1120, 890x1170.

Bobinas e outros formatos sob consulta.

Aplicações: livros, livros de arte, revistas, anuários, encartes, posters, malas-diretas, catálogos, cartazes etc.

Processos de impressão: offset, tipografia e silk screen.

Tintas de impressão: convencional, UV e IV são preferidas.

Gofragem: sim.

Verniz: máquina e UV.

Laminação: sim.

Dobra: para dobra de papel com gramatura acima de 130 g/m², ou quando em áreas de chapado intenso, a pré-vincagem é necessária.

Características: papel revestido em ambos os lados com acabamento brilhante (Image Art) ou fosco (Image Mate).

Cor: branco.

Fabricação: o Papel Couché Image é produzido a partir de eucaliptos plantados em nossos parques florestais.

Este encarte, produzido em papel couché Image Mate 170 g/m², foi impresso em quadricromia mais uma cor especial, com aplicação de hot stamping, verniz UV e verniz de máquina.

Exposição sobre meio ambiente da ANAVE será promovida em parceria com a Bracelpa

Para a realização da 1ª Exposição sobre Meio Ambiente no setor de celulose, papel e derivados, a ANAVE contará com a parceria da BRACELPA - Associação Brasileira de Celulose e Papel. A entidade representativa do setor produtivo decidiu unir esforços visando o sucesso desse evento e apoiá-lo por considerar relevante o objetivo de difundir junto à comunidade sua postura em relação ao meio ambiente, reafirmando o conceito de desenvolvimento sustentado. Além do apoio institucional, essa parceria abrange a logística da exposição, que será realizada em paralelo ao 27º Fórum de Análise do Mercado de Celulose, Papel e Industrial Gráfico, de 26 a 28 de agosto, no Centro de Convenções Frei Caneca, em São Paulo.

Fernando Franzoni, presidente da ANAVE, esclarece que os interesses da ANAVE e da BRACELPA são coincidentes na difusão da boa imagem do setor e explica que "esta parceria é um marco histórico, por reafirmar e demonstrar o comprometimento das indústrias de celulose e papel com a saúde do planeta hoje e no futuro". Ele considera o evento importante institucionalmente, mas ressalta que "a parte comercial será extremamente beneficiada, pois hoje não se vende apenas o produto em si, mas tudo que está associado a ele, inclusive os processos de produção".

Outro aspecto considerado relevante é que o 27º Fórum de Análise mesmo sendo um evento promovido exclusivamente pela ANAVE se propõe

a uma iniciativa conjunta para a exposição sobre Meio Ambiente. "Ainda não definimos se esses eventos serão realizados simultaneamente todos os anos ou se as exposições acontecerão a cada dois anos. Também não consideramos ideal manter sempre um mesmo tema. Desta vez será sobre meio ambiente, mas, como entidade que representa os profissionais de venda, temos feeling para identificar assuntos oportunos de acordo com o momento e é isso que planejamos", afirma o presidente da ANAVE. Para ele o grande mérito desta iniciativa é permitir aos homens de vendas interagir com outros aspectos da indústria, o que significa uma visão abrangente do setor. ■



anave **BRACELPA**
ASSOCIAÇÃO BRASILEIRA DE CELULOSE E PAPEL

Todos os detalhes da Exposição sobre Meio Ambiente e do 27º Fórum de Análise poderão ser obtidos pelo tel: 11-3284-0998 ou e- mail: anaveassoc@uol.com.br



FIGUEIREDO PAPÉIS
Comercialização de Papéis para imprimir e escrever

Área de Atuação: Interior do Estado de São Paulo, Paraná e Centro Oeste
Exportação para: América do Sul e América Central

Tel./Fax: (19) 633.6020
E-mail: wanderfigueiredo@uol.com.br

PAPÉIS

Superbond

Monolúcido

Cartão Duplex

Papel Apergaminhado

Representada:
Ibema Companhia Brasileira de Papel

A importância da **logística** na produção e no desenvolvimento de **embalagens**

Naia Veneranda

A funcionalidade de um sistema de embalagens é determinada a partir do momento da produção em que se projeta a embalagem primária, quando esta fase não recebe a atenção necessária, transporte e distribuição podem ser seriamente prejudicados



O papelão ondulado é a embalagem de transporte mais utilizada

Foto: Iram

Certamente poucos consumidores finais, ao abrir uma latinha de cerveja ou saborear determinado alimento, têm consciência de todo o trajeto percorrido pelo produto até chegar em suas mãos, próprio para consumo. Entretanto, o que pode passar despercebido a eles é item obrigatório desde o primeiro momento em que se pensa em uma embalagem.

Uma vez especificado o produto, o design da embalagem primária bem como a determinação do sistema podem ser projetados tanto pelo fabricante do produto, quanto por fornecedores de embalagens ou agências especializadas.

No caso da Riverwood International, fornecedora de embalagens em papelcartão, normalmente o trabalho é realizado em conjunto

Embalagem primária:

a que vai em contato direto com o produto

Embalagem secundária:

a que embala a embalagem primária

Embalagem terciária:

embalagem de transporte

Sistema de embalagem:

conjunto das embalagens



As embalagens promocionais devem ter os mesmos cuidados que as convencionais

com o cliente. Paulo Vitor de Oliveira, da área de desenho industrial, conta que quando há a solicitação de uma embalagem, primeiramente verifica-se se o cliente possui um equipamento para fechar as embalagens, quantas unidades necessárias e qual a velocidade de produção indicada. Além disso identifica-se qual tipo de grupo (unidades do produto comportadas pela embalagem) é mais adequado para o produto e como este será manuseado até seu destino final "somente após todas estas análises serão dadas alternativas de embalagens ao cliente. Se há um desenvolvimento conjunto, o resultado é sempre ótimo", afirma.

Luciana Pellegrino, diretora executiva da Abre (Associação Brasileira de Embalagem) verificar manual, enfatiza que "pequenos detalhes como formas de envase e acondicionamento, medidas da embalagem, forma de empilhamento, entre outros, podem acarretar num custo maior se não forem devidamente calculados". Assis Garcia, diretor do Cetea (Centro de Tecnologia de Embalagem), exemplifica: "às vezes um milímetro não faz diferença em



Embalagem basket, confeccionada em papelacartão

uma embalagem, mas em 10 embalagens juntas podem definir se o sistema será ou não modular, ou seja, acomodável em um pálete".

Uma embalagem tem de exercer as funções básicas de

contenção, proteção e venda.

Paulo Cardamone, gerente de marketing da Bauducco, explica que toda embalagem, antes de efetivamente partir para o mercado, deve ser submetida a testes de resistência a empilhamento,

Tendências em logística de distribuição

- ➔ Informação online
- ➔ Gerenciamento por satélite da posição da carga e evento (coleta/entrega)
- ➔ Troca eletrônica de dados
- ➔ Hubs de distribuição com gerenciamento de estoque
- ➔ Monitoramento dos níveis de inventário pelo embarcador

Cetea promove curso sobre papelão ondulado e discute nichos para microondulados

"Papelão Ondulado – Uma indústria em movimento" foi o tema do curso que o Cetea realizou durante os dias 5, 6 e 7 de março. Um dos assuntos que mereceram destaque foram os microondulados, cujo crescimento vem chamando a atenção de profissionais do setor.

Produzidas comercialmente apenas na Europa, as microondas existem há mais de 15 anos, quando foram inventadas na Espanha. Ainda em busca de um nicho específico, os microondulados, possuem características que os situam entre o papelão ondulado e o papelacartão. A resistência é maior que a do papelacartão, mas não permite aplicação de técnicas de impressão mais sofisticadas. Atualmente, seu maior uso vem sendo para embalagens tipo display e para produtos de maior valor agregado.

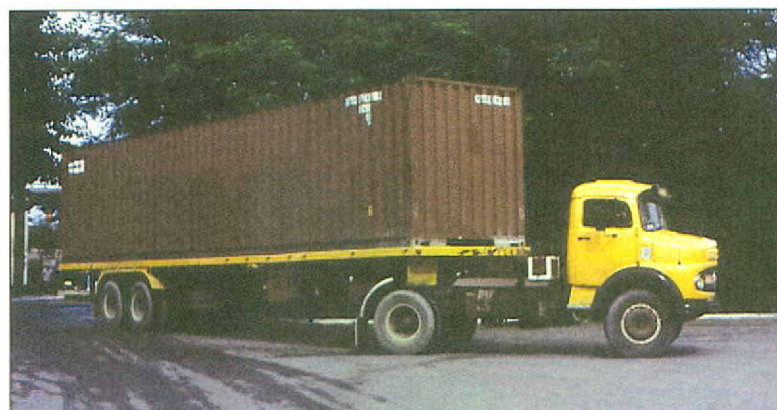


Foto: Aliança

Até mesmo o transporte e distribuição ficam comprometidos quando o design de uma embalagem primária é mal desenvolvido

Aspectos a serem levados em conta ao desenvolver uma embalagem:

- Formas de envase e acondicionamento
- Medidas da embalagem
- Forma de empilhamento

Conseqüências de um mau planejamento:

- Danos durante o transporte
- Mau aproveitamento da capacidade de estocagem
- Custos de frete desnecessariamente elevados
- Descarte inadequado da embalagem
- Difícil manipulação
- Mau acondicionamento climático

paletização, empilhamento na gôndola. Este tipo de preocupação vale tanto para as embalagens convencionais quanto para as promocionais. "O projeto de uma embalagem promocional não é mais difícil que o de outro tipo de embalagem. Ela deve deixar bem claro o que está sendo promovido e diferenciarse da embalagem comum, porém os testes e preocupações logísticas não são diferentes".

As formas de embalagens, e conseqüentemente sua logística de distribuição, dependem muito de questões culturais. Tarcísio A. Santoro, diretor industrial da Riverwood International, cita o exemplo das embalagens basket (tipo cesta para garrafas long neck).

Segundo ele era comum o argumento de que o cliente ignoraria a embalagem, por desconhecer as vantagens de levar para casa os produtos agrupados. Este argumento está sendo refutado na prática, pelo reconhecimento dos benefícios.

Transporte

Garcia apresenta as frotas de veículos como um entrave à distribuição de produtos no país. Ele estima que pelo menos 50% da frota atual não esteja adequada ao pátete. Marcio Arany, gerente de logística da Aliança Navegação e Logística, explica que em se tratando do transporte as embalagens



Foto: RPA Editorial

Assis Garcia, diretor do Cetea

devem permitir acomodar as cargas tanto em container como em veículos baús. Ele explica que a logística de distribuição de um produto pode ser prejudicada por uma má produção da embalagem primária: embalagem avariada impossibilita a entrega (o cliente não recebe), podem ocorrer avarias na carga, demandando retrabalho ou inutilização da carga, por exemplo.

Papelão ondulado é o material mais utilizado para embalagens de transporte. Roberto Laueremann, gerente de pesquisa e desenvolvimento; Guilherme Brammer, gerente de Marketing, e Ricardo Hoffmann, gerente comercial hard-box, profissionais da Irani Papel e Embalagem, apontam como tendências em papelão ondulado a padronização de embalagens de maneira a otimizar os meios de transporte (containeres, caminhões, estoques etc.); a adaptação das embalagens às condições de danos de transporte (distâncias, estradas, manuseio, umidade); reciclabilidade, evitando a necessidade de retorno; embalagens de alta resistência mecânica, visando a maximização de utilização do espaço disponível e evitando danos; divulgação de marca através da capacidade de impressão do substrato (papel). ■

Qual papel você representa para o mercado?



Bobinas



Pacotes



Pallet

LINHA DE CARTÕES DUPLEX BONET

Gramaturas: 220 - 250 - 300 - 350 - 400 - 450 - 500

A Bonet é pioneira na fabricação de cartões duplex na região sul do país. Devido a tecnologia que desenvolveu e ao grande conhecimento das necessidades da área gráfica, fabrica papéis com printabilidade superior, atendendo as mais diversas necessidades de seus clientes. A área de desenvolvimento de produtos da Bonet Papéis está constantemente criando outras aplicações para os cartões duplex bem como desenvolvendo novos produtos, visando atender novas demandas do mercado.

O mais recente sucesso é o cartão duplex **BONFREEZER** desenvolvido para produtos alimentícios, conservando intactos os alimentos por ele embalados.

O cartão duplex produzido pela Bonet é utilizado com grande performance na fabricação de embalagens dos mais variados produtos (cosméticos, alimentícios, vestuários, automotivos, farmacêuticos, etc.). Tudo isso sendo produzido numa área de mais de 3 milhões de m² que compreende além da unidade de produção, uma barragem, usina hidroelétrica e uma completa infra-estrutura de vila residencial para funcionários.

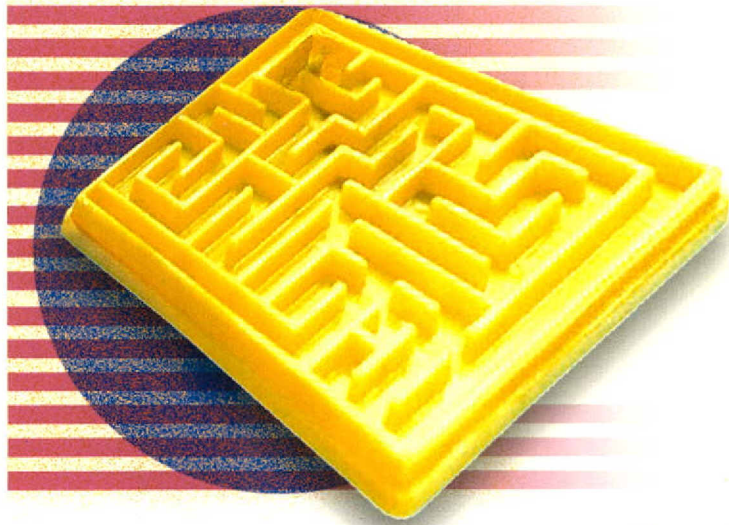
É a Bonet desempenhando o seu papel entre os melhores fornecedores.



Vila Buriti - Timbó Grande - SC - www.bonetsc.com.br - Tel. (49) 252.1122 - Fax. (49) 252.1101

São Paulo-Capital: Repres. Mellagi S/C Ltda. Tel (11) 289.1988 - Fax (11) 289.2908 - mellagi@sti.com.br • São Paulo-Interior: Menpel Comercial Ltda. Tel (16) 630.8330 menpel@menpel.com.br • Rio de Janeiro: Pinheiro Representações Comerciais Ltda. Tel (24) 2237.6767 - Fax (24) 2231.6765 - pinheirorepres@npoint.com.br • Paraná: Osmar Lorenzetti Tel. (44) 268.6972 Fax (44) 268.8688 - osmarlorenzetti@ibest.com.br • Santa Catarina: Sulplac Representações Ltda. Tel (47) 433.2986 e 433.0557 - sulplac@sbs.netis.com.br ou sulplex@hotmail.com • Rio Grande do Sul: Ancora Imp. Exp. Com. Representação Ltda. Tel (51) 598.5766 - ancora Ltda@ig.com.br

Comunicando-se com o cliente e com o mercado



César Romão

Marketing de relacionamento pode ser definido como um processo intensivo de aprendizagem, pelo qual a empresa adquire conhecimentos constantes interagindo com os clientes e o mercado, de maneira a adaptar-se e poder reagir de forma competitiva, buscando novas oportunidades. É o processo contínuo de identificação e criação de novos valores com clientes individuais e o compartilhamento de seus benefícios durante uma vida de parceria.

O marketing de relacionamento é essencial ao desenvolvimento da liderança no mercado, à rápida aceitação de novos produtos, serviços e à concretização da fidelidade do consumidor.

Desde 1980 os EUA já falavam em marketing de relacionamento. Um estudo da American Management Association mostra que angariar novos clientes custa

cinco vezes mais do que conservar clientes já existentes.

Quanto mais antigo é o cliente, maior a probabilidade de sua empresa ser recomendada no meio de relações deste cliente. Os procedimentos de implantação do marketing de relacionamento não podem ficar apenas restritos às pessoas da área, mas sim entre todos da organização.

Atualmente, se o profissional não tiver intenção de alterar sua posição e forma de relacionamento com o cliente, por mais que a empresa faça investimentos em tecnologias, continuará a perder clientes.

Qualidade, bom atendimento, preços competitivos, tradição são hoje fatores obrigatórios de permanência no mercado e não mais diferenciais competitivos.

O cliente espera "algo mais" de sua empresa. Ele quer con-

Empresas são organismos vivos, operando em um ecossistema e interagindo com outros sistemas; o marketing de relacionamento mostra-se como um ótimo instrumento para atuar neste novo mercado

veniência, oportunidade, emoção e segurança.

O processo de fidelização de clientes tem se mostrado um dourado luminoso na estrada do desenvolvimento de muitas organizações que estão atuando com marketing de relacionamento.

Em 1983 quando a Harley-Davidson fez o primeiro encontro de proprietários de motos Harley em Gardenia, na Califórnia, apareceram apenas 28 pessoas, todas bêbadas. Sendo marketing de relacionamento a criação de uma comunidade em torno de uma marca, poucas demonstrações de marketing foram melhores do que essa.

Em 13 de junho de 1998 fazendo um barulho ensurdecedor



BRASILPACK

**A MELHOR OPORTUNIDADE
PARA PARTICIPAR DE UM
MERCADO DE US\$ 10 BILHÕES
QUE CRESCE 8% AO ANO.**

**FEIRA INTERNACIONAL
DA EMBALAGEM**

**21-25
MAIO
2002**

ANHEMBI - SÃO PAULO - SP



**FEIRAS DE NEGÓCIOS
ALCANTARA MACHADO**
Organização e Promoção:
ALCANTARA MACHADO FEIRAS DE NEGÓCIOS
Tel.: (11) 4195-1229 / 3626-9111
Fax: (11) 3667-3626 / 3626-1678
www.brasilpack.com.br • e-mail: info@brasilpack.com.br

Acordo Operacional Internacional:



MESSE DÜSSELDORF
Organizador da:
International Fair for Packaging Machinery,
Packaging Materials & Confectionery Machinery

Afilhada a:
 UBRAFE

Apoio:
 anhembi

Apoio Institucional:



BRASILPACK

FEIRA INTERNACIONAL DA EMBALAGEM

21-25 Maio 2002 • Anhembi • São Paulo • SP

- Expor** - Envie este cupom totalmente preenchido por fax (11) 3826-1678 para obter maiores informações sobre expor na BRASILPACK
- Visitar** - Para sua comodidade, solicite sua credencial permanente para visitar o evento através do site www.brasilpack.com.br, ou envie este cupom totalmente preenchido por fax (11) 3826-1678, até a data limite de 19 de abril de 2002, ou apresente-o na portaria da feira com seu cartão comercial. É proibida a entrada de menores de 16 anos, mesmo se acompanhados.

Empresa: _____
Nome: _____ Cargo: _____
Ramo de Atividade: _____
Endereço: _____
Cep: _____ Cidade: _____ Estado: _____
Tel.: _____ Fax: _____
e-mail: _____ web site: _____

e formando um rio de couro preto e de cromados ofuscantes, mais de 50 mil motocicletas Harley-Davidson seguiram rumo ao leste dos Estados Unidos para o centro de Milwaukee, como parte das comemorações dos 95 anos da empresa. Era uma imagem atordoante, respeitável por seu escopo e pela emocionante mensagem que trazia: ter uma Harley torna você membro de uma comunidade muito especial.

Será que seu cliente pensa que ter o seu produto faz com que ele seja membro de uma comunidade especial?

Hoje são 380 mil associados ao Harley Honors Club e uma lista que chega a um ano de espera para ingressar.

Executivos e gerentes da Harley além de uma grande parte dos 5500 empregados têm uma conexão visceral com a marca, não só porque fazem e vendem as motocicletas, mas porque são clientes. Para eles a Harley é mais do que uma simples motocicleta: é um estilo de vida, uma obra de arte, um vínculo emocional com uma vasta e única comunidade.

Para se defender de um ataque agressivo desferido pelos concorrentes estrangeiros, a Harley-Davidson decidiu apoiar-se rigorosamente nos padrões de qualidade, mesmo diante de uma grande demanda não atendida, estabelecendo um amplo sentido de comunidade em torno do produto e fortalecendo seus elementos mais importantes - empregados, revendedores e clientes.

Dessa maneira, a empresa emergiu como uma marca capaz de ultrapassar uma série de fronteiras formidáveis: idade, sexo, renda, educação, grupo étnico, lucro e opinião política.

Os empregados da Harley assumem a responsabilidade pessoal de manter o brilho da marca. Eles não só desfilam as roupas de motoqueiro vendidas no catálogo,

Tempo que alguns produtos levaram para atingir a marca de um milhão de consumidores:

Segundo RMI/Phillips Publishing:

Telefone - 20 anos

Televisão - 15 anos

Televisão a cabo - 10 anos

Videocassetes - 6 anos

Telefone Celular - 7 anos

PC - 4 anos

Internet - 8 meses

go, como também são guias de passeios pela fábrica, participam de rallies e vestem camisetas da Harley na linha de montagem.

Os executivos descartam o uso de grupos de discussão e de pesquisas e dados de mercado para conseguir uma maior aproximação com os clientes: eles preferem andar de moto, conversando e colhendo opiniões diretamente dos clientes!

No Brasil, Silvio Santos é o rei do marketing de relacionamento com seu carnê do Baú. Muitas pessoas foram criadas vendo na família o carnê do Baú. Além de dar prêmios ainda leva o cliente para dentro da loja para trocar o valor do carnê em mercadorias e, sem sombra de dúvidas, a também adquirir outro carnê. Eu mesmo adorava comprar esses carnês para minha mãe e torcer com ela toda semana.

A revista semanal Life deixa de circular nos EUA e passa a ser editada somente em edições especiais, em razão de estar vendendo abaixo do estimado para mantê-la no mercado; mercado que ela mesma revolucionou ao fazer uma capa com o famoso beijo fotografado por Einseustaedt em 14 de agosto de 1945, NY - onde um marinheiro recém-chegado da guerra, em desfile aberto pela rua, beija a boca de uma jovem vestida de branco, que se curva aos braços do sedutor. Ao mesmo

tempo, a revista do jogo milhão vende como pãozinho toda semana levando seus exemplares às marcas de venda que são compatíveis com o nome da revista.

Estabelecer uma linha de permanência do cliente junto à organização e seus produtos, sempre oferecendo vantagens e benefícios que possam reverter em melhor identidade entre ambos e lucro para empresa, deve se tornar uma estratégia indispensável no mercado.

A "Teoria 20/80" (Richard Koch) diz que: 20% de sua carteira de clientes é responsável por 80% de seu faturamento e poucos casos fogem a essa regra. É nestes 20% que seu marketing de relacionamento deve ser aplicado inicialmente, tornando-se assim uma operação mais econômica e com retorno mais rápido.

Mais importante que criar uma linha contínua de relacionamento, este processo pode gerar uma constância de ganhar mercado através da fixação de marca.

O alto comando da AOL se mordeu de raiva quando viu os resultados de uma pesquisa do Ibope, feita para avaliar qual a marca que as pessoas mais associavam ao Rock in Rio 2001. Na ponta, disparada, ficou a Coca-Cola, com 58%. Em seguida, a Schincariol, com 20%, e na lanterna veio a AOL, com 13%. Ótimo, não é mesmo? Menos por um detalhe!

A Coca e a Cervejaria gastaram no festival 15 e 6 milhões de reais, respectivamente. E a AOL despejou 60 milhões de reais para patrocinar o evento. Dinheiro à beça para que tão poucos se lembrem disso.

O futuro de um mercado promissor em consumo não estará mais somente em atender às necessidades do cliente, mas sim na maneira como irá dar continuidade ao atendimento dessas necessidades. ■

César Romão é conferencista

GRÁFICA É GRÁFICA.

BUREAU É BUREAU. CERTO?

ERRADO!

A diferença está no atendimento, na experiência dos profissionais, na atenção dada ao seu trabalho, nos equipamentos de ponta de linha, na dedicação em imprimir, fotolitar, diagramar, editar, tratar uma imagem, escanear um croço.

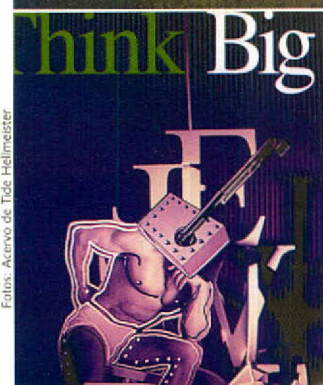
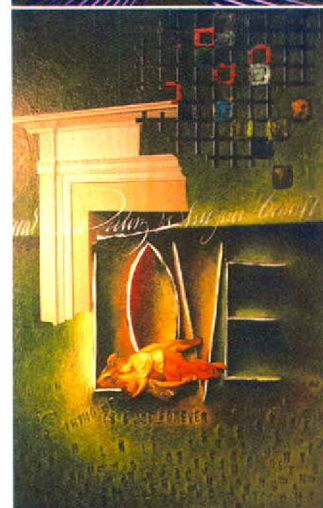
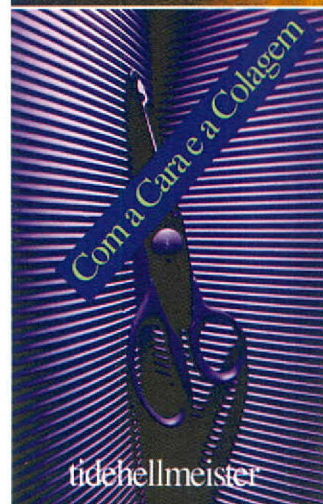
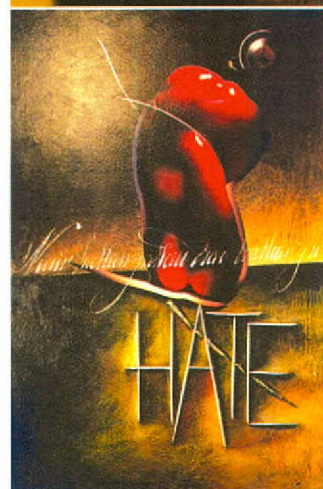
A GraphBox-Caran Fotolito e Gráfica oferece a conveniência de realizar todos os processos de pré-impressão e ter uma gráfica esperando para rodar seu trabalho.

Utilizando excelente maquinário - Agfa, Heidelberg, Roland, Du Pont, Linotype, Stahl, entre outros, a GraphBox-Caran se orgulha mesmo é dos profissionais que operam esses equipamentos. Revistas, house organs, jornais, livros, malas-diretas, folhetos, calendários, agendas, papelaria, catálogos: não importa qual seja o trabalho ou a tiragem, nossa qualidade e dedicação serão as mesmas.

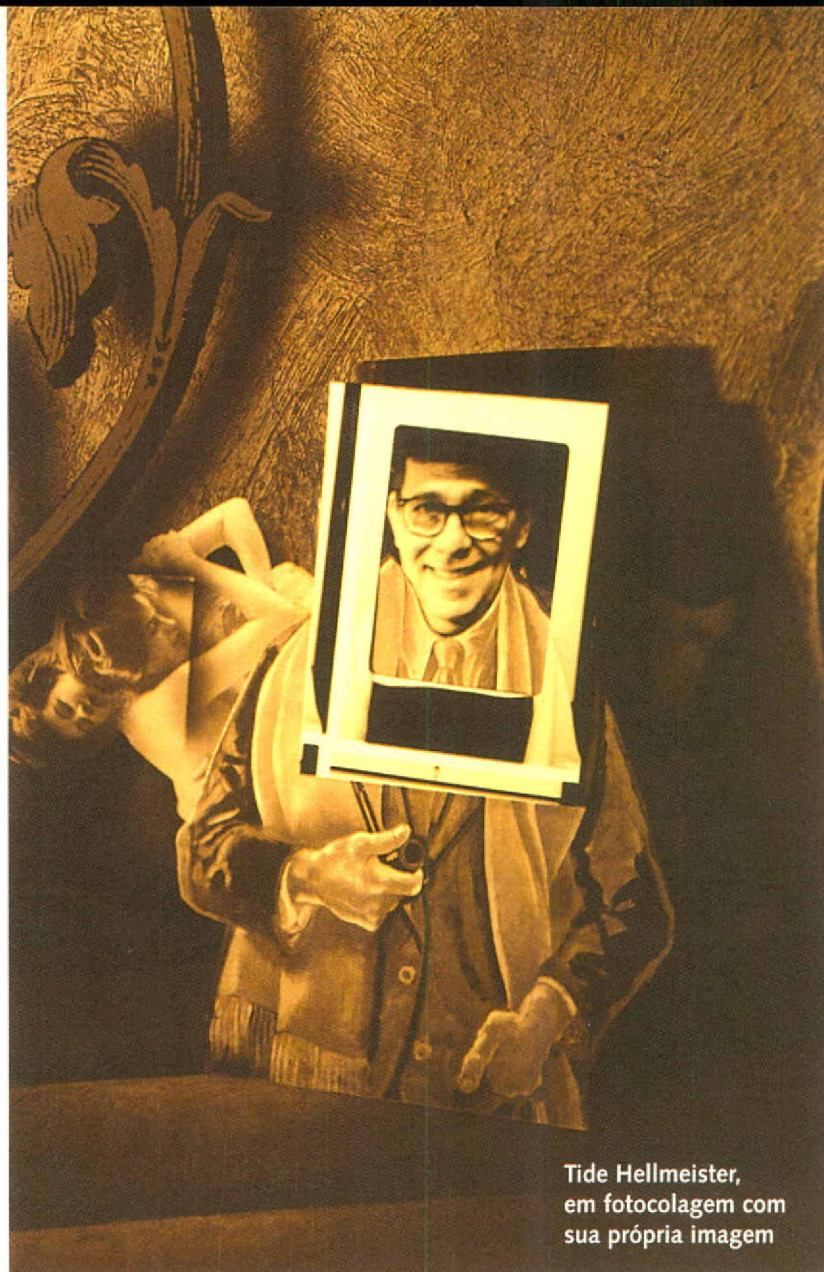
- Scans até 8.000 dpi
- Tratamento de imagens
- Editoração
- Diagramação
- Fotocópias coloridas
- Fotolitos com imposição (até 75 cm de largura)
- Cromalin e press-match (até formato A-2)
- Impressão

GRAPHBOX-CARAN
FOTOLITO & GRÁFICA

Rua Cipriano Barata, 1645 - Ipiranga - 04205-001 - São Paulo - SP
Pabx/Fax: (11) 272.5355 - e-mail: graphbox@uol.com.br



Fotos: Arquivo de Tide Hellmeister



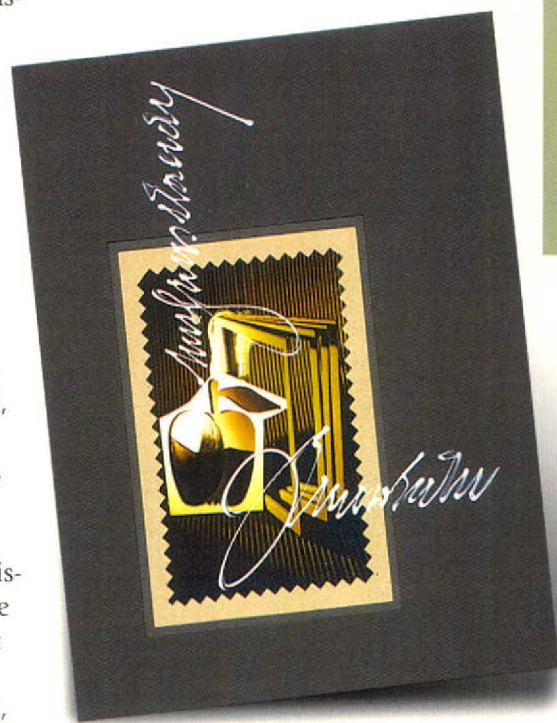
Tide Hellmeister, em fotocolagem com sua própria imagem

Tide

Com 40 anos de profissão ele é um dos mais respeitados profissionais das artes gráficas brasileiras, com um currículo invejável, Tide Hellmeister vive este que considera seu melhor momento

Naia Veneranda

As fotos que seguem são exemplos inéditos dos trabalhos mais recentes do artista



Federação e Centro do Comércio do Estado de São Paulo. Além disso, desenvolveu todo o projeto visual para as agências cariocas do Banespa. Em 1993 ganhou o prêmio de excelência em Ilustração da Segunda Bienal Brasileira de Design em Curitiba - PR. Presidiu o júri para o Anuário do Clube de Criação de São Paulo, categoria Editorial, dentre inúmeras outras atividades.

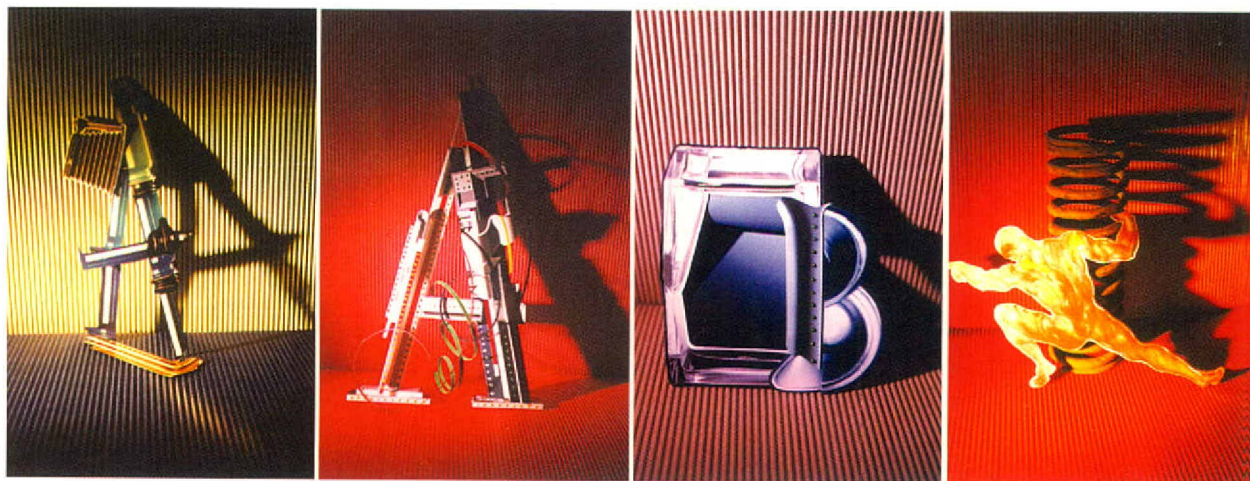
"Eu era muito feliz quando trabalhava na imprensa, mas agora estou frustrado com o segmento", diz. Lembrando uma época em que, segundo ele, havia uma solidariedade profissional que hoje inexistente, Hellmeister se diz satisfeito por ter sido cercado de grandes jornalistas. Explica: "hoje em dia eu não vejo respeito com o profissional,

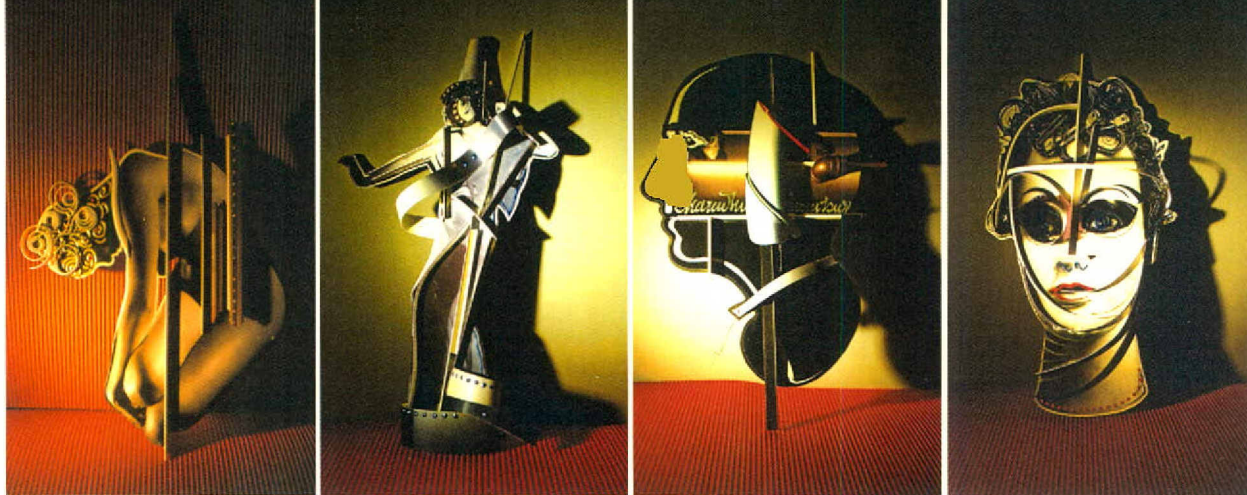
Ao visitar o condomínio em que reside o artista gráfico, quem procurar por Tide terá dificuldades em encontrar o morador. Há que se perguntar pelo Sr. Aristides. Aí sim, os vizinhos e funcionários saberão dar as instruções para chegar à casa deste artista cuja biografia é, muito provavelmente, desconhecida por eles.

Nascido em 1942, Tide Hellmeister tem formação autodidata. Sua iniciação profissional foi na extinta TV Excelsior, como assistente do pintor e cenógrafo Cyro Del Nero. No decorrer da carreira, fez planejamento gráfico de livros, passou pelos mais importantes veículos da grande imprensa paulistana, incluindo-se o jornal O Estado de São Paulo, em que por anos ilustrou a coluna do jornalista Paulo Francis. Foi também diretor de arte do Sesc (Serviço Social do Comércio), Senac (Serviço Nacional de Aprendizagem Comercial), e da

Hellmeister

em fotos, telas e luzes





principalmente o que trabalha com comunicação visual. O ramo editorial já não entende a importância que há na integração da arte com o texto".

Atualmente, a maior parte de seu tempo é dedicada à produção de fotocollagens. Nos últimos quatro anos produziu mais de 40 mil peças, das quais cerca de 25 mil estão selecionadas para possíveis exposições. Os temas variam, mas há sempre a presença de mulheres, letras, caligrafias.

Mestre da luz

Coincidência ou não, Hellmeister significa "mestre da luz", em alemão. Apesar de não ser fotógrafo, o artista vem desenvolvendo uma série de experiências sem se preocupar com questões técnicas. Os recursos utilizados são mínimos e os resultados surpreendem.

Ainda que muitos acreditem

que ele possua uma parafernália tecnológica, seus trabalhos são desenvolvidos com o uso de apenas três máquinas fotográficas e iluminação criada por ele mesmo. Hellmeister conta que recentemente ao lhe perguntarem se possuía um determinado equipamento alemão computadorizado, respondeu que sim, pois seu iluminador comprara na Alemanha. Mas confessa bem humorado os verdadeiros componentes de sua iluminação "eu mesmo comprei uma lanterninha de R\$ 15,00 e outra de R\$ 7,00 que estão resolvendo meu problema".

O futuro

Embora afirme não gostar de fazer planos, ciente de seu papel social, ele revela que tem considerado a possibilidade de ensinar crianças a trabalhar com o reaproveitamento de materiais: "Quero mostrar a elas o que se

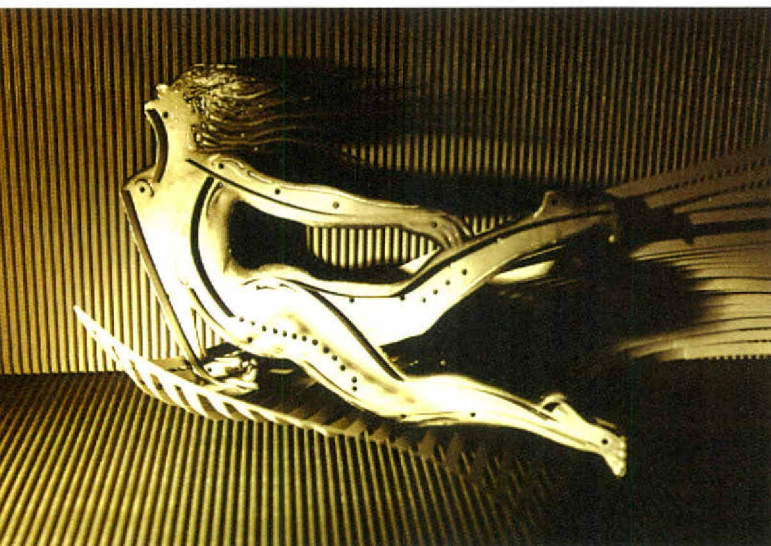
pode fazer com coisas ditas não aproveitáveis e que resultaria num trabalho muito legal. É obrigação da gente legar alguma coisa, tentar ajudar em alguma coisa". Para isso, ele busca apoio de empresas interessadas em patrocínio.

Além deste projeto, pretende disponibilizar parte do seu trabalho mais recente como banco de imagens, mas ainda sem data definida.

Para o artista este é seu momento mais produtivo, trabalhando uma média de 20 horas por dia: "Não preciso parar, pôr pijama e dormir" diz. E completa "quando o corpo cansa, eu deito, durmo por algumas horas e volto". Hellmeister entende que agora é o momento de 'sentir o sabor' do que plantou nestes seus 40 anos de carreira. "Meu trabalho é muito intuitivo, eu gosto de ser desafiado pelo espaço em branco, que eu acho maravilhoso", diz.

A casa onde mora foi idealizada por ele mesmo há pouco menos de 10 anos, porém já não comporta mais seu fluxo de produção. O resultado de sua atividade já tem pelo menos dois destinos certos. Os originais devem ficar em um galpão há alguns metros de sua residência. A reprodução deverá ser disponibilizada como banco de imagens, numa parceria com a Gráfica Burti.

Longe da intensa vida urbana, com muita energia este Sr. Aristides não esconde suas pretensões e finaliza "Acho que chegou a hora de ganhar uma graninha". ■



ABRIL

4ª Conferência Européia Anual de Papel e Celulose

Período: 16/04 e 17/04
Local: Nice - França
Organização: RISI
Telefone: + 781-2710030
e-mail: thompson@resourceinfo.com
Internet: www.resourceinfo.com

Interpack Feira Internacional de máquinas para embalar e embalagens

Período: de 24/04 a 30/04
Local: Dusseldorf- Alemanha
Apóio: MDK Feiras Internacionais
Telefone: 5511 535-4799
e-mail: mdk@sti.com.

MAIO

Gutenberg Festival

Período: 30/05 a 01/06
Local: Long Beach - EUA
Organização: Graphic Arts Show

Company
Telefone: + 1-703 - 264-7200
E-mail: sales@gasc.org
Internet: http://www.gasc.org



Brasilpack

Período: 21 a 25/05
Local: Pav. Exposições Anhembi - São Paulo
Realização: Alcântara Machado
Telefone: 11- 3826 9111
Internet: www.brasilpack.com.br

JUNHO

3º Fórum Internacional da Embalagem Papelcartão

11 de Junho de 2002
Local: - São Paulo - SP
Realização: Campanha Papelcartão/ Bracelpa
Tel.: 0800 102131
Internet: www.papelcartao.com.br



Fispal Feira de Alimentos e Techoplus

Período: 17 a 21/06
Local: Pav. Exposições Anhembi e Expo Center Norte - São Paulo
Telefone: 11-3759 7090
e-mail: fispal@grupobr.com
Internet: www.fispal.com.br

JULHO

Printshow 2002

Período: 16 a 17/07
Local: São Paulo
Realização: EP& Associados/ Abigraf
Telefone: 11-37432350
Internet: www.abigraf.org.br
e-mail: epea@epea.com.br

AGOSTO



8º Congresso Florestal Brasileiro e 2º Congresso Florestal Pan-americano

De 04 a 09 de agosto serão realizados em Brasília-DF dois congressos que têm por objetivo discutir temas como meio ambiente e florestas, silvicultura e manejo, produtos florestais madeireiros e não madeireiros, oportunidades para o setor florestal, dentre outros. Organizados pela SBS (Sociedade Brasileira de Silvicultura) e pela SBEF (Sociedade Brasileira de Engenheiros Florestais), com execução da Principal Tours. Informações: fone 0800-165150 e-mail principalturismo@uol.com.br .



27º Fórum de Análise e Exposição Ecoanave log

Período: 26 a 27/08
Local: Centro de Convenções Frei Caneca - São Paulo
Realização: Anave
Telefone: 11- 32840498
Internet: www.anave.com.br
e-mail: anaveassoc@uol.com.br

Almoço Conferência



Fernando Franzoni iniciou oficialmente o calendário de eventos da Anave



Theo Borgens analisou o novo perfil do profissional de vendas

O primeiro almoço conferência do ano foi realizado dia 14 de março no restaurante Villa Tavolla, em São Paulo. O tema da palestra foi: "O novo perfil do homem de vendas", por Theo Borges, diretor de Marketing da Klabin e vice-presidente da Anave. O processo de compra mudou, e segundo Theo, o profissional de vendas deve acompanhar esta mudança. Theo também defendeu que se faça uma fusão entre os departamentos de venda e marketing das empresas, e previu que as barreiras entre as duas áreas devem acabar. Além disso, discutiu os elementos básicos a serem considerados no processo de vendas e a eficácia das formas mais comuns de se abordarem os clientes. O almoço marcou o início dos eventos da Anave em 2002.

Prêmio Homenagem do Ano

No próximo dia 18 de abril, no Salão Promocional da FIESP (Federação das Indústrias do Estado de São Paulo), será realizada a solenidade de entrega do Prêmio Homenagem do Ano concedido anualmente pela Anave (Associação Nacional dos Profissionais de Venda em Celulose Papel e Derivados). Serão agraciados:

- **EMPRESA DO ANO** - Cia. Suzano de Papel e Celulose
- **PERSONALIDADE DO ANO** - Murilo César Lemos dos Santos Passos, superintendente da Cia. Suzano/Bahia Sul.
- **ANUNCIANTE DO ANO** - Voith Paper Máquinas e Equipamentos Ltda.

Adquira seu convite na Secretaria da Anave:
Av. Bríg. Luís Antônio, 1404 - Sobreloja 21-A - São Paulo - SP.

Anave perde Luiz Chaloub

Com profundo pesar, registramos o falecimento do sócio emérito Luiz Chaloub, ocorrido no último dia 03 de março. Formado em Medicina, o empreendedor carioca que foi assistente da Faculdade Nacional de Medicina e da Santa Casa de Misericórdia (RJ) e chefe de cirurgia do Departamento de Imprensa Nacional, foi personalidade das mais representativas na indústria papelreira do Brasil. Decidindo-se por desenvolver a vocação empresarial, dedicou-se ao setor por mais de quatro décadas. Fundou e presidiu a Cia. Tietê de Papéis e a Grepaco Indústria Manufatora de Papéis S.A. e presidiu também a Gretisa S/A Fábrica de Papel. Sua atuação no âmbito institucional foi relevante, sendo presença ativa nas mais importantes entidades representativas do setor. Em 1993 foi eleito Sócio Emérito da ANAVE. Em sua memória, registramos parte de seu depoimento registrado na edição 74 da Revista ANAVE, como parte do Projeto Memória do Setor:

"Como médico, aprendi que o coração é muito importante, mas também todos os demais órgãos do corpo humano: pulmão, rim, etc. Todos precisam estar em sintonia. Assim também deve ser uma empresa. Fui um dos pioneiros a enaltecer o vendedor hábil e não o entregador de amostras.

O mesmo entender valia para os demais segmentos da profissão."

Novos associados

SÓCIO CATEGORIA ATIVO (PESSOA FÍSICA)

- Zenobio da Costa e Souza
Noval Papéis Comercial Ltda.
- Jorge José de Ávila
Klabin S.A.

PRESIDENTE

PRESIDENTE
Fernando Franzoni
Resmapel Conv. e Com. de Papel Ltda.

VICE-PRESIDENTE
Theodolindo de Oliveira Borges
Indústrias Klabin S.A.

DIRETOR CULTURAL

Clayrton Sanchez
Clasan Papéis Ltda.

DIRETOR DIVULGAÇÃO/EVENTOS

Marco A. Luiz Miranda Bodini
Trianon Publicidade Ltda.

DIRETOR EXECUTIVO

Jahir de Castro
Jahir de Castro Papéis Ltda.

DIRETOR TESOUREIRO

Marco Antonio P. R. Novaes
Agassete Com. Ind. Ltda.

SÓCIOS BENEMÉRITOS

Alberto Fabiano Pires
Jahir de Castro

José Tayar
Silvio Gonçalves

SÓCIOS EMÉRITOS

Abrahão Zazur
Aldo Sani
Alfredo Claudio Lobl
Angela Regina Pires Macedo
Anis Alberto Aidar
Archivaldo Reche
Celso Edmundo Bochetti Foelkel
Dante Emílio Ramenzoni
Gastão Estevão Campanaro
Geraldo Alckmin
Hamilton Terni Costa
José Carlos Bim Rossi
José Gonçalves
Josmar Verillo
Martti Kristian Soisalo
Milton Pilão
Osmar Elias Zogbi
Raul Calfat
Roberto Barreto Leonardos
Ruy Haidar
Sergio Antonio Garcia Amoroso

CONSELHO VITALÍCIO

Adhemur Pilar Filho
Apiflex Indústria e Comércio Ltda.
Alberto Fabiano Pires
APR - Assessoria Plan. e Com. Ltda
Antonio Pulchinelli

Nobrecel S.A. Celulose e Papel
Antonio Roberto Lemos de Almeida
Indústria de Papel Goiás Ltda.
Armando Mellagi
Representações Mellagi Ltda
Caetano Labbate
Cláudio Henrique Pires
Atual Formulários e Impressos Ltda.
Clayrton Sanchez
Clasan Papéis Ltda.
Fernando Manrique Garcia
Bahia Sul Celulose S.A.
Francisco Silveira Prado
Loé Cabral Velho Feijó
Marco Antonio P. R. Novaes
Agassete Com. Ind. Ltda.
Miguel Cozzubo Neto
Cozzubo Com. e Repres. Ltda.
Neuvir Colombo Martini
Paulo Vieira de Sousa
PV Representações S/C. Ltda.
Roberto Barreto Leonardos
RBL - Engenharia e Comércio Ltda.
Silvio Gonçalves
Vicente Amato Sobrinho
CMB - Papéis e Serviços Ltda

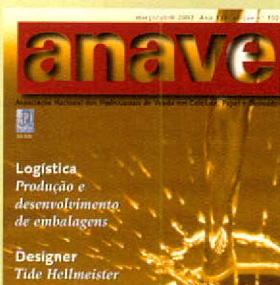
CONSELHO DELIBERATIVO

PRESIDENTE
Pascoal Spera
Representações Spera S/C. Ltda.
VICE-PRESIDENTE

Para **continuar**
recebendo a Revista

anave

Você tem
2 alternativas



1
Associar-se à Anave para, além da revista, contar com todos os benefícios oferecidos aos sócios;

2
Preencher o cupom ao lado e enviá-lo à RPA Editorial, solicitando sua assinatura

Estou solicitando uma assinatura da revista **anave** (6 edições)

Pessoa física Pessoa jurídica

Quero pagar de acordo com a opção assinalada:

Cartão de crédito MasterCard Diners Club International VISA Validade (mês/ano) ____/____

nº _____ no valor de R\$ 40,00.

Depósito bancário no valor de R\$ 40,00 em nome da RPA Editorial Ltda., no banco Bradesco S/A, agência 2.500-3, conta corrente nº 8.502-2, cuja xerox de comprovante segue junto com este cupom preenchido.

Cheque nº _____ do banco _____ no valor de R\$ 40,00.

Desejo receber a cobrança bancária no valor de R\$ 40,00, a qual comprometo-me pagar na data do vencimento.

Nome: _____

Endereço: _____

Cidade: _____ Estado: _____ CEP: _____

Telefone: (_____) _____ E-mail: _____

Empresa em que trabalha: _____

Atividade da empresa: _____

Profissão: _____ Cargo: _____

Data: ____ / ____ / ____ Assinatura: _____

anave

RPA Editorial Ltda.
R. Santanésia, 528
1º andar - Pirajussara
05532-020 - São Paulo - SP
Tel.: (11) 3721.4944
Fax: (11) 3721.1440
E-mail: assinatura@rpaeditorial.com.br

Mário Ap. Spera
Representações Spera S/C. Ltda.

SECRETÁRIO
Cesar Magno P. Ribeiro
Papêl Ecológico Com. Ltda.

CONSELHEIROS

Agenor Gonzaga Cesar
AGC Comercial e Representações Ltda.
Antonio Fernando G. Rodrigues
Vitália Comércio de Papéis Ltda.
Claudio Vieira de Sousa
PV Representações S/C Ltda.
Edemir Facetto
Papyrus Ind. de Papéis Ltda.
Ivo Luiz Pasinato
Klabin S.A.
Joaquim Gimenes
Labate Papéis, Máquinas e Suprimentos Ltda.
José Roberto Fazzolari
Artevinco Ind. e Com. de Papéis e Embalagens Ltda.
José Tayar
Celulose Irani S/A.
Maurício Carlos Alarcão
Cia. Suzano de Papel e Celulose
Oswaldo Ferrari
Papéis e Papelaria "O Grande de São Paulo"
Rogério Tadeu Sampaio Pinheiro

Pinhopel Com. e Distribuidora de Papéis Ltda.
Sergio Lima Pivello
Brasilmate Ind. de Papéis Ltda.
Sergio Luiz Canela
Ripasa S.A. Celulose e Papel
Sidney Morais
Arapoti Representações S/C. Ltda.
Werner Klaus Bross
Bahia Sul Celulose S.A.

CONSELHO FISCAL - EFETIVOS

Edmur Batista do Carmo
Fine Pack Ind. Tec. De Embal. Ltda
Luís Fernando Machado
Lingraf Ind. Gráfica Ltda.
Waldemir José de Carvalho
Santa Clara Ind. De Pastas e Papel Ltda

CONSELHO FISCAL - SUPLENTES

Adilson Manoel Silva
Ecológica Papéis Ltda.
Francisco Romano
Excelsior S/A Ind. Reun. Embal. Artes Gráficas Ltda
Valdir Premero
Ind. De Papel Arapoti S/A

SÓCIOS PATROCINADORES

- Cia. Suzano de Papel e Celulose
- International Paper do Brasil Ltda.

- Klabin S.A.
- Nobrecel S.A. Celulose e Papel
- Papyrus Indústria de Papel S.A.
- Pisa Papel de Imprensa S.A.
- Ripasa S.A. Celulose e Papel
- Votorantim Celulose e Papel - VCP

SÓCIOS COLABORADORES

- Indústria de Papel Gordinho Braune Ltda.
- Resmapel Conversão e Com. de Papel Ltda.
- Schweitzer-Mauduit do Brasil

SÓCIOS INCENTIVADORES

- Agassete Com. e Ind. Ltda.
- Arjo Wiggins Ltda.
- Avery Denisson do Brasil Ltda.
- Inpacel - Ind. de Papel Arapoti S.A.
- Jac do Brasil Ind. e Com. de Produtos Auto Adesivos Ltda.
- Labate Papéis, Máquinas e Suprimentos Ltda.
- MD Papéis Ltda.
- Pilão S.A. Máquinas e Equipamentos
- Planalto Indústria de Artefatos de Papel
- Samab - Cia. Ind. e Com. de Papel
- S. Magalhães S.A. Desp. Serv. Mar. Arm. Gerais

Publicações da **RPA Editorial**:
Preocupação constante com a
qualidade e o **conteúdo**

Faça ainda hoje a assinatura das revistas editadas pela RPA Editorial e receba em seu endereço as mais completas publicações técnicas da sua área. Não é necessário selar, o selo será pago pela RPA Editorial.

Para sua conveniência, você pode enviar o cartão de duas maneiras:

Fax: Após o preenchimento do cartão, transmita-o para
(11) 3721-1440

Correio: Depositando nas caixas do correio sem selar.



PRT/SP-4588/92
AC BAIRRO DE
PINHEIROS
RUA DOS PINHEIROS,
1518

CARTÃO-RESPOSTA
não é necessário selar

O selo será pago por
RPA Editorial

05422-999 - São Paulo - SP

ATENÇÃO

Se você optar por fazer o depósito em conta corrente ou pagar contra cobrança bancária, você poderá remeter o cupom preenchido também pelo

FAX:

(11)

3721-1440



anave **BRACELPA**
ASSOCIAÇÃO BRASILEIRA
DE CELULOSE E PAPEL

1ª Exposição sobre
meio ambiente no setor de
celulose, papel e derivados

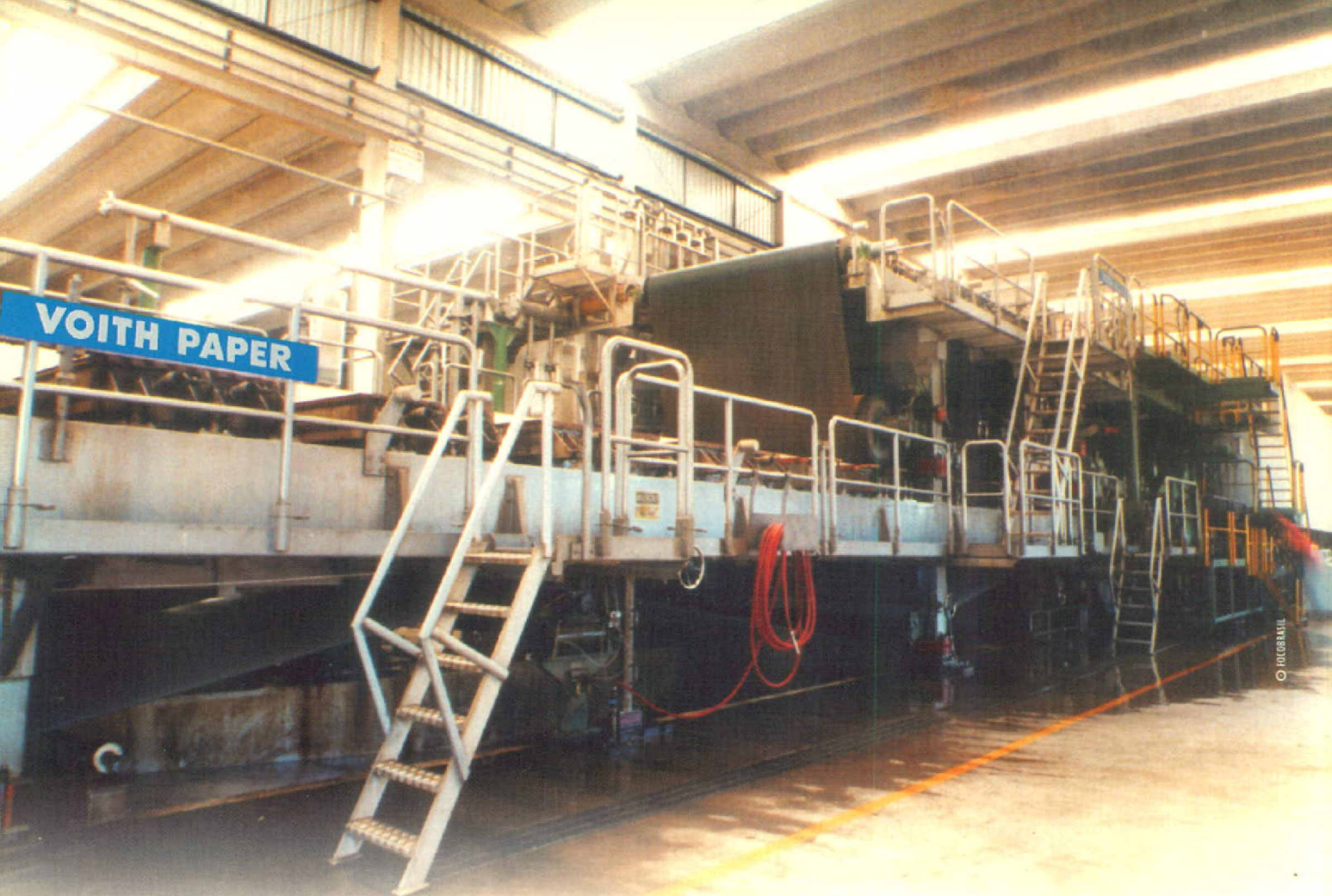
**27º Fórum de Análise do Mercado de
Celulose, Papel e Indústria Gráfica
Marketing & Comunicação
Caminhos que levam ao sucesso**

26 a 28 de Agosto de 2002

Centro de Convenções Frei Caneca

R. Frei Caneca, 569 ■ Cerqueira César ■ São Paulo - SP

**EXCELENTES OPORTUNIDADES NÃO SURGEM A TODO MOMENTO! LIGUE AGORA E FAÇA SUA INSCRIÇÃO:
Tel.: 11-3284-0998 ou contate: e-mail: anaveassoc@uol.com.br**



ECO TECH

**Produtividade, Qualidade e Economia.
E tem a marca Voith.**

Desenvolvidas para produção de papel com alta qualidade, as máquinas ECO TECH utilizam tecnologia de ponta para maior economia e produção, aliada a um baixo investimento. Resultado de intensas pesquisas e do estreito relacionamento com os clientes, a máquina ECO TECH foi projetada para produzir até 300ton/dia.

É a **Voith Paper** fazendo o seu papel, atendendo e superando as expectativas do mercado.

Voith Paper
Máquinas e Equipamentos Ltda.

Rua Friedrich von Voith, 825
02995-000 São Paulo SP Brasil
Tel.: 55 11 3944.4700
Fax: 55 11 3944.4968

VOITH PAPER