

anave

Associação Nacional dos Profissionais de Venda em Celulose, Papel e Derivados

RPA
EDITORIAL
10 anos
R\$ 8,00

Guia de Produtos e Serviços: Papel, Celulose e Afins

Imprimir e Escrever • Imprensa • Tissue
Segurança • Especiais • Convertedores:
Setor papeleiro aposta no futuro

www.spp-nemo.com.br / Um canal de e



e-couché, e-offset, e-pap

compras na velocidade da sua gráfica.



Tudo o que você precisa ao alcance de suas mãos. A SPP-NEMO coloca um mundo de papéis, serviços e informações bem perto de você. Qualidade, agilidade, transparência, economia e conhecimento para tornar o seu dia-a-dia mais produtivo. Um canal em sintonia com a velocidade de sua gráfica que, com máquinas ágeis e automatizadas, exige também uma reposição rápida aliada a uma logística eficiente. Por isso, através de uma senha*, você tem acesso em nosso site a uma área exclusiva de compras, com produtos e serviços customizados para as suas necessidades. O atendimento é on-line e você interage, em tempo real, com profissionais que falam a sua linguagem. www.spp-nemo.com.br / Um site tão próximo de você quanto o seu computador.

*** Solicite agora mesmo a sua senha exclusiva, ligando gratuitamente para 0800 55 3966.**

elcartão, e-autocopiativo, e-serviços, e-tudo.



SPP-NEMO
DISTRIBUIÇÃO PROFISSIONAL



12 Panorama do setor papelero

Análise de mercado e tendências para os segmentos de:

Imprimir e escrever . . .	13
Imprensa	14
Convertedores	16
Especiais	18
Segurança	20
Tissue	22

Guia de Produtos e Serviços: Papel, Celulose e Afins

| nº 98 |
jul/ago 2001

Índice de anunciantes	página
ABTCP	27
Bahia Sul	07 e 15
Comprint	49
Inpacel	05
International Paper	59
KSR	25
Klabin	55
MD Papéis	11
Papirus	09
Repres. Spera	08
Ripasa	31
SPP Nemo	02 e 03
Spera	30
Voith	60

24 Artigo técnico

A importância da especificação no desenvolvimento da embalagem

28 Fispal 2001

Cobertura da feira



35 Guia de Produtos e Serviços

Roteiro completo de produtos, equipamentos e serviços para a indústria de celulose e papel e áreas gráficas, complementado com os dados cadastrais das empresas

6 Editorial

8 Mercado e tecnologia

32 Eventos

38 Anave Report e diretoria

CONSELHO EDITORIAL

Presidente: Fernando Franzoni
Editorial: Miguel Cozzubo Neto, César Magno P. Ribeiro, Cláudio Vieira de Sousa, Marco Antonio Luiz de Miranda Bodini, Oswaldo Ferrari e Roberto Barreto Leonardos



RPA EDITORIAL

Diretores: Ronaldo Almeida e Márcia Bassetto Paes

Diretora de redação: Márcia Bassetto Paes
<marciapaes@rpaeditorial.com.br>

Editora assistente: Naia Veneranda
<naia@rpaeditorial.com.br>

Redação: Cristiane Di Renzo
<anave @rpaeditorial.com.br>

Colaboradores: Renato Larocca

Diretora de Arte: Daniela Tutumi
<arte@rpaeditorial.com.br>

Assistentes de Arte: Daves de Jesus Ribeiro e Flávio Biazim

Departamento Comercial:
Catarina Nascimento
<catarina@rpaeditorial.com.br>
Márcia Penteado
<mpenteado@rpaeditorial.com.br>
e Alfredo Nascimento
<alfredo@rpaeditorial.com.br>

Departamento de marketing:
Igor A. Garcia
<mkt@rpaeditorial.com.br>

Assinaturas: Laércio Costa
<assinatura@rpaeditorial.com.br>

Órgão oficial da **ANAVE - Associação Nacional dos Profissionais de Venda em Celulose, Papel e Derivados**.
Rua Oliveira Peixoto, 165 - CEP 01530-040 - São Paulo (SP) - Tels.: (11) 279-7908/8570/3341-0150 - Fax: (11) 3399-2476 - E-mail: anaveassoc@uol.com.br. Registrada no 5º Cartório de Registro de Títulos e Documentos sob nº 4851 - Livro "A".

A Revista Anave é uma publicação bimestral editada pela **RPA Editorial Ltda.**: Redação, assinaturas, departamento comercial e correspondências: Rua Santanésia, 528 - 1º andar - CEP 05580-050 - São Paulo (SP) - Tel.: (11) 3721-4944 - Fax: (11) 3721-1440 E-mail: anave@rpaeditorial.com.br

Está vetada a reprodução total ou parcial dos artigos desta publicação sem prévia autorização. Os conceitos emitidos por entrevistados ou em artigos assinados não são de responsabilidade desta revista e não expressam, necessariamente, a opinião da diretoria da ANAVE ou da editora.

Filiada à

100% QUALIDADE e IMPRESSÃO

Chamset

Chamgloss

A Inpacel coloca em suas mãos a linha de papéis Chamset e Chamgloss: couchés de baixa (LWC) e média (MWC) gramatura, com qualidade reconhecida internacionalmente.

Ideal para a produção de revistas, encartes, catálogos, folhetos, papel de presente, etc., esta linha combina maior alvura, elegante acabamento de brilho, lisura e matiz com excelente resistência superficial, fidelidade de impressão e andamento em máquina.

A REPRODUÇÃO É FIEL, COMO NOSSA RELAÇÃO.

Além disso, a superfície uniforme e consistente e a homogeneidade dos lotes proporcionam maior rendimento e melhor relação custo/benefício.

Tudo garantido pela Certificação ISO 9002 através da SGS ICS.

A arara, ave monogâmica, é um verdadeiro

símbolo de fidelidade e união, pois dedica

sua vida inteira a um único parceiro.



Uma empresa da
INTERNATIONAL PAPER

GRAMATURAS

CHAMSET

Papel LWC para rotativas com forno - impressão em offset
Disponível em bobinas nas gramaturas 51, 54, 60, 70 e 80 g/m²
Folhas de 70 e 80 g/m²

CHAMGLOSS

Papel LWC para rotogravura
Disponível em bobinas na gramatura 60 g/m²

Rua Líbero Badaró, 377 - 8º andar
01009-906 - São Paulo - SP
Tel.: 55 11 3116 1919
Fax: 55 11 3106 5680
e-mail: inpacel@ipaperbr.com
homepage: www.inpacel.com.br

A verdade sobre a crise energética

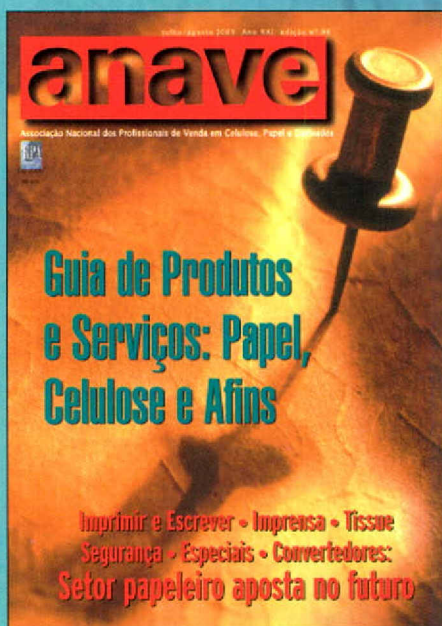


Foto de capa: Stock Photos

O sistema gerador não tem condições de produzir energia suficiente para manter o fornecimento atual nos mesmos níveis do ano passado". Em síntese, essa é a grande verdade sobre a crise energética que o Brasil enfrenta. Engajada ao compromisso de afastar a ameaça de colapso no suprimento, a sociedade ainda busca compreender melhor a situação e os reflexos do quadro atual na economia. O desafio não está tão somente em racionalizar o consumo, mas também em inovar fontes geradoras. Notícia recente veiculada pela imprensa prevê a necessidade de investir, nos próximos dez anos, R\$ 64 bilhões em sistemas de geração e transmissão. O Governo anuncia que, até 2007, destinará US\$ 30 bilhões para projetos de energia e, em parceria com a iniciativa privada, planeja colocar em operação 22 termelétricas e 15 hidrelétricas até 2002, além de estender 7 mil quilômetros de linhas de transmissão até 2007.

Apesar das providências anunciadas e da esperança de que, mais uma vez, os brasileiros dêem demonstração de criatividade, inventando algo inédito para solucionar a questão, o impacto global da crise é motivo de grande preocupação para todos. Particularmente, para o setor de celulose e papel, classificado como eletrointensivo e agressivamente atingido. A

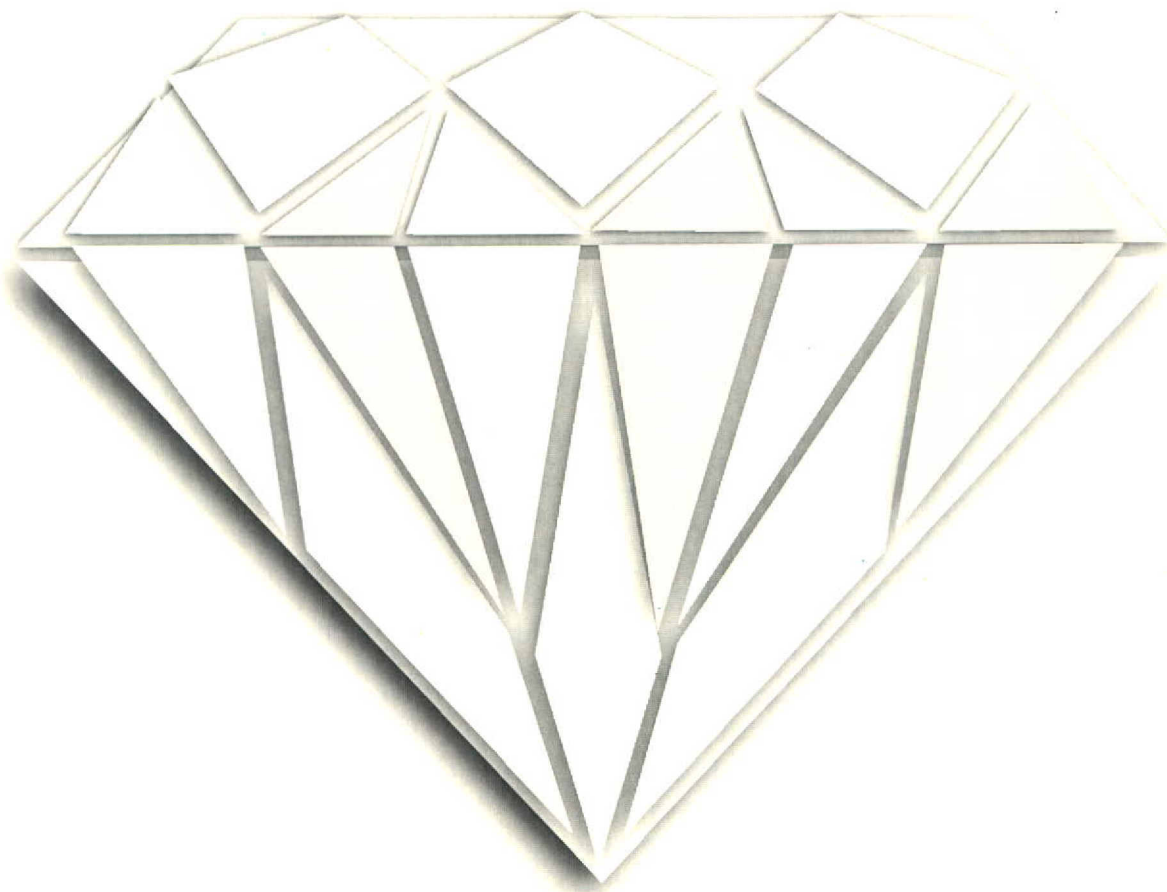
redução no suprimento de energia terá como consequência direta a queda de produção, implicando em menor oferta de papel e prejuízo direto aos profissionais de vendas e à sociedade em geral. Assim, o setor reivindica que sejam mantidos os níveis atuais de fornecimento de energia ou, melhor ainda, que a restrição ao consumo seja reduzida à taxa de 15%. Longe de estar fora da realidade, esse pleito é questão vital. Papel e celulose está entre os mais importantes setores da economia brasileira. Competitivo tanto no âmbito interno quanto internacionalmente, caracteriza-se como socialmente responsável, oferecendo benefícios relevantes aos trabalhadores, com destaque para o SEPACO (Serviço Social da Indústria do Papel, Papelão e Cortiça do Estado de São Paulo), bem como atuando na preservação do meio ambiente, pela adoção de procedimentos que asseguram a produção sem o comprometimento do meio ambiente.

A verdade é que a produção de celulose e papel depende diretamente do acionamento de motores que, até então, muito contribuíram para acionar a economia nacional.

O problema está apenas começando e, certamente, estará em pauta neste 26º Fórum de Análise do Mercado de Celulose, Papel e Indústria Gráfica.

Fernando Franzoni
Presidente da Anave

Lapidamos nosso papel



Lapidamos nosso papel offset para oferecer maior valor ao mercado gráfico. Dando continuidade ao processo de melhoria contínua da qualidade, investimos US\$ 13 milhões em duas linhas de corte e embalagem de alta precisão e grande capacidade produtiva. Mais flexibilidade e qualidade para quem atua no setor gráfico e já sabe que os papéis offset da Bahia Sul permitem uma maior performance. Nosso objetivo é atender às expectativas cada dia maiores de nossos clientes, através de investimentos contínuos em programas de qualidade total, sistemas de gestão ambiental, processos industriais e no desenvolvimento de pessoas.

Bahia Sul

Qualidade Mundial em Celulose e Papel

Heidelberg expande atuação na América Latina

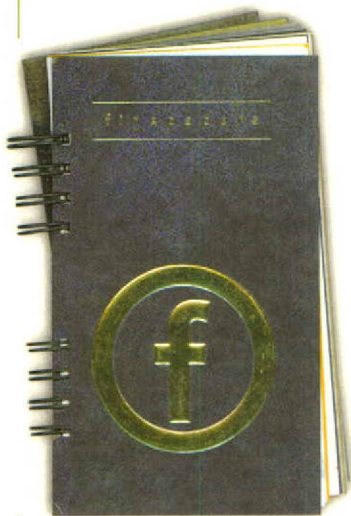
Uma gráfica em Santa Cruz de La Sierra, Bolívia e outra em São Paulo são as mais recentes adquirentes de equipamentos usados da Heidelberg. A boliviana Indústria Gráfica Centro comprou a primeira máquina Quickmaster 46-4 DI vendida no país. Gilberto Camacho, diretor administrativo, informa que pretende direcionar a produção para trabalhos promocionais, de alta qualidade. No Brasil, a Leograf comprou uma Speedmaster CD, impressora quatro cores. Segundo o diretor da empresa, o equipamento foi adquirido por causa do aumento do volume de trabalho.

Novelprint e 3M divulgam parceria

A 3M, empresa americana que atua, dentre outros, no mercado de rótulos e adesivos, e a Novelprint, fabricante nacional de auto-adesivos, divulgaram parceria para atuação no mercado de rótulos e adesivos. Alencar Sader, diretor da Novelprint vê na parceria possibilidades de diversificação da carteira de clientes. Nicolai Bessa Krogh, gerente de marke-

lançamentos

Fine Papers lança catálogo com 15 parceiros



A Fine Papers, distribuidora dos papéis especiais das norte-americanas Fox River, Gilbert e Crane, lançou um catálogo que reúne 13 gráficas e 2 fornecedores. O catálogo, no formato de 20X12 pretende ser um guia sobre os papéis Text & Cover e também um manual técnico e didático explorando diversas técnicas de impressão. São 10 linhas de

papéis com especificações técnicas e demonstração de desempenho e informações sobre a linha pronta da distribuidora.

ting e vendas da divisão de Embalagens Primárias da 3M a linha de soluções para embalagens será complementada com a aliança, que também envolve o fornecimento de máquinas rotuladoras.

Ibema investe em máquina para papelcartão revestido

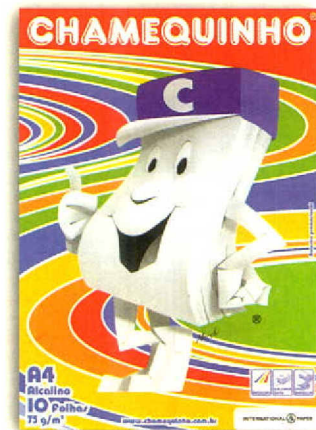
A Voith Paper do Brasil vai fornecer para a Ibema Cia. Brasileira de Papel uma máquina para fabricação de papelcartão revestido com capacidade de produção de 200 ton/dia. O fornecimento abrange equipamentos para preparação de massa, máquina de cartão e reforma da rebobinadeira existente. A entrega dos equipamentos está prevista para o primeiro semestre de 2002 e o início do funcionamento para setembro do mesmo ano.

Gutenberg e Raghbeer atuando no mercado de rotativas offset

A indiana Raghbeer Machinery e a Gutenberg Máquinas e Materiais Gráficos firmaram, através da subsidiária Grafitek Internacional, um acordo estratégico de comercialização. A Raghbeer já tem

Papel Chamequinho ganha versão A4

O papel sulfite para uso escolar Chamequinho, produzido pela International Paper do Brasil, além da versão ofício 9 (215 X 315mm), disponível em seis cores, ganha agora versão A4 (210 X 297mm) na cor branca, que possibilita o uso em impressoras e copiadoras. Em ambos os casos o produto é oferecido em papel alcalino. Uma campanha de divulgação do lançamento está sendo desenvolvida em mais de 200 pontos de venda na capital e interior do estado de São Paulo.



Dê mais qualidade e
brilho para sua embalagem.



RECICLADO

RECICLÁVEL



A qualidade visual de uma embalagem proporciona o destaque do produto nas gôndolas, alavancando um grande aumento nas vendas. Por isso, as embalagens produzidas com Papelcartão Papyrus, não apenas valorizam a imagem de seu produto, como também a de sua empresa. Isso porque toda a linha de Papelcartão Papyrus, seja ela dúplex, triplex ou especiais, proporciona mais corpo, resistência, beleza, brilho e destaque às embalagens, garantindo assim uma maior atratividade ao consumidor final e, conseqüentemente, gerando maiores lucros.

E mais: especificando Papelcartão Papyrus para sua embalagem, por ser reciclado e reciclável, você estará beneficiando também o meio ambiente.

PAPYRUS

Tecnologia em
Papelcartão Reciclado

Papyrus Indústria de Papel S.A.

Vendas: 11 5090.3913 - e-mail: vendas@papyrus-e.com.br

SAC: 11 5090-3910 - e-mail: sac@papyrus-e.com.br

um equipamento em operação no Brasil, na cidade de Curitiba- PR: é uma unidade satélite para impressão off-set utilizada pelo jornal Indústria & comércio. Com o acordo, a Gutenberg disponibiliza para o mercado uma linha de rotativas off-set "coldset" com modelos de unidade de impressão em "I" ou em "Y", bem como unidades satélites com várias opções de dobradeiras.

Sappi premia impressores do Mercosul

A Sappi, fabricante de papel, realizou em junho a primeira edição do prêmio Sappi Trading Printer of the Year. Dois impressores do Mercosul foram premiados com medalha de ouro: Impressora e Editora Ograma, do Chile, pelo relatório "Memória Viña San Pedro, e a brasileira Pancron Indústria Gráfica, por sua revista "Pancron News Nº 15". Hugh Martin, diretor gerente da Sappi afirmou que os impressores provaram que possuem habilidade e tecnologia para oferecer a seus clientes impressões da mais alta qualidade.

Senai realiza 1º Semana da Cor

O Senai, com apoio do ITG Comércio e Representações promoveu, na Escola Theobaldo de Nigris em São Paulo, a primeira Semana da Cor. Durante os dias 18 e 22 de junho o evento discutiu aspectos da cor no projeto gráfico. Carlos Monteiro, diretor do ITG, avaliou positivamente o evento e explicou que "a intenção foi juntar os vários segmentos gráficos desenvolvendo formas de aproximação para um melhor produto final". Paralelamente ocor-

reu uma exposição de máquinas, equipamentos, softwares, matérias primas e outros produtos.

RPA Editorial inaugura auditório para 80 pessoas

Para atender a crescente necessidade de reciclagem técnica dos profissionais do mercado, a RPA inaugura, com o lançamento de seu novo título Gestão Ambiental, seu auditório com capacidade para 80 pessoas. Já estão sendo programadas palestras e seminários dos diversos setores atendidos pelas publicações da RPA: HVAC; Refrigeração Industrial e Comercial; Controle Contaminação Industrial; Controle de Infecção Hospitalar; Automação e Tecnologia; Impressão; Embalagens; Gestão Ambiental. Além de atender a demanda de seus próprios eventos, a editora disponibiliza o auditório para as empresas oferecendo, assim, um pacote completo: desde a criação e produção de toda a identidade visual e material impresso até coffee-breaks, coquetéis, e infra-estrutura necessária ao evento por um custo bastante competitivo.



Novidade na



PressXChange

PressXChange.com é um site voltado à busca de equipamentos de impressão usados. As máquinas são para os setores de acabamento, conversão, embalagem, dentre outros. O site está disponível nos seguintes idiomas: inglês, alemão, espanhol e francês.

O endereço do site é:
www.pressxchange.com





nosso papel

tem tudo a ver com

qualidade de vida

A embalagem do sanduíche, o cafezinho gostoso, os desenhos do seu filho, o toque especial da decoração de sua casa, têm um pouco do nosso trabalho.

Tecnologia, especialização, respeito à vida e visão de futuro fazem parte do nosso dia a dia, procurando trazer não apenas produtos, mas soluções.

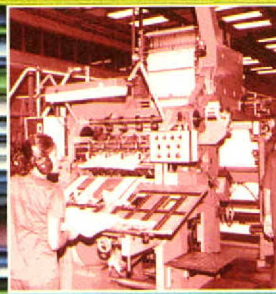
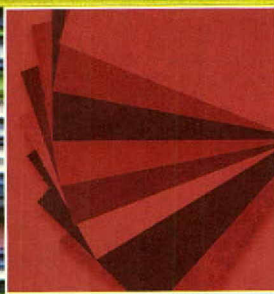
MD
MD PAPÉIS

MAIS QUE PAPÉIS, SOLUÇÕES

Rod. Presidente Tancredo de Almeida Neves, Km 34
CEP 07700-000 - Caieiras - São Paulo - SP
Tel: +55 11 4441-7800 Fax: +55 11 4605-2195
www.mdpapers.com.br

Setor papeleiro aposta no futuro

Alta do dólar, crise na Argentina, crise de energia; vários são os fatores que levaram o setor papeleiro a estar, neste início de segundo semestre vivendo um momento de observação. A médio prazo, entretanto as previsões são otimistas. O que segue é o retrato do setor papeleiro no Brasil, bem como o apontamento de tendências, especificamente nos segmentos de imprimir e escrever, tissue, convertedores, imprensa, segurança e especiais



Papéis para imprimir e escrever têm boas perspectivas

Naia Veneranda

A maior produção de papel no país destina-se ao setor de embalagens. Logo em seguida, vêm os papéis para imprimir e escrever, que inclui uma gama de vários tipos de produtos com e sem revestimento.

O mercado brasileiro para este tipo de papel apresenta-se estável e com aumento das exportações. "O produto brasileiro tem qualidade e competitividade internacional e está sendo, sem dúvida, beneficiado pela flutuação do câmbio", explica Mauro Cerchiari, vice-presidente de vendas da International Paper do Brasil.

Como reflexo de um mercado mais exigente, uma migração vem sendo observada já há algum tempo: o aumento de demanda para papéis couché para impressão mais sofisticada e para o cortado em formatos para copiadoras, comparando-se ao off-set. Carlos Pontinha Pereira, diretor comercial da Cia. Suzano explica que no primeiro semestre deste ano, os resultados da empresa foram inferiores aos do mesmo período do ano passado. "Aportamos um maior volume de couché e estamos direcionando um maior volume de exportação em função de

esfriamento de demanda externa", esclarece.

Da mesma opinião é Fernando Manrique, gerente de vendas de mercado interno da Bahia Sul e conselheiro da Anave, que tem no off-set um dos carros-chefe de sua produção: "o mercado em que atuamos tem crescido nos últimos quatro anos, mas atualmente a produção voltada para off-set está estagnada", afirma. Ainda assim, ele ressalta que houve um aumento na demanda do não-revestido (off-set), impulsionada principalmente por investimentos do governo na educação que, automaticamente, leva a reboque outros segmentos como o de cadernos, por exemplo.

Investimentos, exportações, conquistas de novos nichos conferem status de maturidade ao segundo maior segmento da indústria de papel e celulose

Algumas tendências

- Maquinabilidade: adequação aos avanços nos processos de impressão
- crescimento da demanda por papel couché
- utilização da internet como ferramenta efetiva de venda
- categorização (A,B,C) do papel 75mg
- nível de alvura seguindo padrões internacionais

Maiores empresas produtoras de papel - Produção e participação

Empresa	Produção (ton) 1999	Produção (ton) 2000	Participação 1999	Participação 2000
Grupo Klabin	1.017.628	1.485.411	14,64	20,67
Grupo Suzano	740.054	722.398	10,64	0,005
Grupo International Paper	547.463	540.753	7,87	7,52
Grupo Votorantim	522.568	522.408	7,52	7,27
Grupo Ripasa	398.061	411.990		5,73
Rigesa Celulose e Embalagens	285.197	286.660	4,10	3,99
Orsa Celulose e Papel S.A.	231.139	241.627	4,32	3,336
Trombini Papel Embalagens S.A. Div. Cel Papel	184.184	188.065	2,65	2,62
Pisa Papel de Imprensa	177.550	179.215	2,55	2,48
Santher - fábrica de Papel Santa Therezinha	137.003	132.951	1,97	1,85

Fonte: Bracelpa



A VCP investiu US\$ 23 milhões em reforma de máquina de papel

Máquinas e tecnologia

Um outro fator que implica mudanças tanto na qualidade como nos nichos dos papéis para imprimir e escrever são os processos de impressão de forma geral. Eles vêm avançando em qualidade tanto em grandes equipamentos rotativos como em impressoras planas e impressoras para uso em escritórios e residências, fazendo do desempenho em máquina - a chamada maquina-

bilidade - fator fundamental na escolha do produto.

Esta foi uma das razões pelas quais a Xerox, fabricante de copiadores e impressoras digitais, dentre outros, passou a comercializar papéis produzidos pela Ripasa, Suzano, VCP, Filiperson e International Paper e embalados com a marca da empresa. Segundo Antonio Leôncio da Silva, gerente de Marketing e desenvolvimento de papel, para garantir alta performance em máquina, a empresa envolve-se

com os fornecedores desde a produção da celulose até a embalagem final em cut-size. Leôncio da Silva informa que está sendo desenvolvida pela empresa uma linha de papéis revestidos para serem utilizados em impressoras a laser coloridas. Esta preocupação acaba aumentando a competitividade do produto nacional "as grandes empresas exportadoras, por terem necessidade de atender ao rígido mercado internacional, conseguem atender o mercado interno bastante bem", explica Rogério Ziviani, diretor comercial da Bahia Sul.

O superintendente de marketing da Ripasa, José Soares, resume: "o mercado de imprimir e escrever amadureceu, mas está havendo uma mudança para produtos de maior valor".

Uma prova de que o mercado tem perspectivas otimistas é a recentemente anunciada reforma que a VCP executou em uma das suas máquinas de papel - projetada pela Voith Paper - para imprimir e escrever. Foram investidos US\$ 23 milhões na operação e que compreende a instalação de uma prensa sapata cujo objetivo é aumento de produção e receita.

Assinale com um **X** as qualidades que você espera de um papel:

- Alto desempenho**
- Maior opacidade**
- Maior alvura**
- Realça as cores**
- Mais branco**
- Ampla rede de distribuição**
- Embalagem que facilita a estocagem**
- Papel ecologicamente correto**

BROTHER CAST

Se você assinalou todas, você acaba de escolher o papel offset Bahia Sul.

Ao mesmo tempo em que investimos para desenvolver papéis offset com melhor desempenho gráfico e alta capacidade para reprodução de cores, continuamos investindo na gestão dos processos industriais que nos garantiram a primeira certificação ISO 14001 das Américas, o prêmio Millennium Business Award da ONU e o reconhecimento do Guia Exame de Cidadania Corporativa.

Bahia Sul

Qualidade Mundial em Celulose e Papel

Antigos medos e novos nichos

Internet e mídias eletrônicas chegaram a causar medo inicialmente, mas o que se percebeu foi um aumento da demanda de papéis de imprimir e escrever, principalmente os cut-size.

Pascoal Spera, diretor da Representações Spera e conselheiro da Anave, distribuidores da Ibema, acredita que o aumento de consumo é uma tendência para papéis de imprimir e escrever, levando-se em conta a inflação estável e também as exportações, que se tornam mais interessantes em função do dólar.

Um dos novos nichos para papéis de imprimir e escrever são os formulários contínuos. Reali-

Tipos de papel para imprimir e escrever	
• Bíblia	• Offset
• Bouffant/Buffon	• Apergaminhado (Bond) com marca
• Couché	• Apergaminhado (Bond)
• Imprensa	• Super Bond
• Jornal	• (Bond com cores)
• Monolúcido	

zou-se em São Paulo em junho, a segunda edição da Formstech, evento da Abraform, Indústria Brasileira de Documentos e gerenciamento da informação. O Diretor do Instituto de Estudos e Marketing Industrial, Marcelo Prado, demonstrou em sua palestra que este é um setor novo que apresenta um crescimento de aproximadamente 11,5 % ao ano e

deve ter um crescimento ainda maior no próximo ano. Sandra Regina Pimentel Leal, gerente de desenvolvimento de produto e mercado da Ripasa, complementa: "O conceito de formulário contínuo se estendeu; basta citar, por exemplo o segmento de contas telefônicas. Produtos com pré-impressão não são um modelo que vai acabar tão cedo". ■

Fonte: Conhecimento seu papel - 1ª Edição, Ripasa

Segmento de Imprensa sofre reformulação

O atual cenário da produção de papel imprensa no Brasil diferencia-se dos outros momentos pelos quais o segmento já passou por uma razão: as duas empresas fabricantes de papel imprensa agora fazem parte de uma multinacional, a Norske Skog. De acordo com informações da própria empresa, mais detalhes dos acordos serão divulgados no final de agosto.

A Norske Skog é a segunda maior produtora de papel imprensa do mundo, detentora de 13% das fatias do mercado mundial. Ivo Luiz Pasinato, diretor da Norske Skog Klabin e conselheiro da Anave, explica que a produção nacional de papel imprensa começou na década de 40 com a falta de papel na segunda guerra mundial. Na década de 60, 80% do consumo era suprido pela produção nacional.

O Brasil importa a maior parte do papel imprensa que consome. De acordo com Martti K. Soisalo, conselheiro da Samab – Cia. Indústria e Comércio de Papel, distribuidora, informa que, de acordo com a constituição brasileira, papéis para impressão de jornais, revistas e livros não são taxados com impostos, desta forma, o papel impor-

tado tem as mesmas vantagens dos produtos nacionais. Atualmente o país importa 60% de seu consumo.

Thomaz Lowental, consultor da Norske Skog, informa que a produção nacional nos cinco primeiros anos de 2001 foi 3,8% inferior ao mesmo período de 2000, e os embarques domésticos acumularam uma perda de 23,7%, e as exportações uma queda de 27,1%. Ele atribui a queda a fatores como diminuição dos investimentos em publicidade, diminuição da circulação dos jornais e outros como migração da gramatura de 48g para 45g. "O que não está claro é se este é um problema conjuntural ou estrutural", afirma. Com a queda da demanda, houve a necessidade de os produtores nacionais diminuírem a produção em torno de 15 mil toneladas.

As perspectivas de mercado, por enquanto, não são muito otimistas. De acordo com Pasinato, o consumo real que chegou perto das 700.000 toneladas em 1999 deve ficar abaixo das 600.000 toneladas este ano.

Conversão, a Indústria da Transformação

Cristiane Di Rienzo

Mais que transformar bobinas em cadernos, formulários, envelopes, embalagens etc, os convertedores aumentam a produção e elevam os números do setor

Eles não são fabricantes de papel, mas atendem a todos os segmentos da indústria gráfica, transformando papéis de primeira e segunda linha em artefatos e produtos de papelaria, embalagens, editoriais etc. São os convertedores, cujo objetivo principal é ser o elo de ligação entre as fábricas e os usuários.

São toneladas de produtos distribuídos em segmentos diversos. "É um mercado restrito, porém eficiente e que está em franca expansão", avalia Max Schrappe, presidente da Associação Brasileira da Indústria Gráfica (Abigraf). Acompanhando esse ritmo, em 2000, os investimentos no mercado de conversão também cresceram, chegando a US\$ 563,9 milhões, contra US\$ 458,8 milhões no ano anterior - aumento de 23%. Schrappe, observa que, a despeito dos ex-tarifários relativos à importação de máquinas e equipamentos sem similar no país, as taxas de juros, ainda muito altas e a ausência de linhas de crédito de longo prazo dificul-

tam os investimentos. "Mesmo assim, o empresariado do setor tem feito grande esforço para a modernização do parque gráfico. Fundamental para os convertedores", diz. E completa: "na década passada, foram investidos US\$ 6,3 bilhões, o que suscitou um verdadeiro salto de qualidade da indústria gráfica brasileira".

Os números

O segmento editorial (impressão de livros, revistas e fascículos), que representa fatia de um quarto no faturamento global do setor, teve resultado de R\$ 3,07 bilhões, representando 34% de aumento em relação ao ano anterior, sinalizando um forte reaquecimento, depois de uma performance mais retraída nos dois últimos anos. Carlos Augusto Rossette, gerente de marketing da Indústria Gráfica Jandaia, do Grupo Gordinho Braune, especializada em conversão de cadernos explica que o crescimento se deve aos incentivos sociais dados à educação. "O setor tende a

crescer", opina. A Jandaia é responsável pela conversão de 1500 mil toneladas de papel apenas no período de volta às aulas, informa Rossette.

Já o segmento de embalagens, faturou no ano passado, R\$ 2,45 bilhões, totalizando 26% de aumento. O segmento de formulários teve resultado de R\$ 1,68 bilhão, acusando aumento de 22%. "O setor mudou muito", avalia Roberto Dimitrov, diretor comercial da Finger Printer e atual presidente da Associação Brasileira de Formulários e Documentos, a Abraform. "O setor de formulários contínuos está mais amplo, atendendo impressões eletrônicas a partir de dados variáveis", explica. A Finger Printer que é responsável pela conversão em bloquetes, carnês, malas diretas etc, consome por mês 280 toneladas de papel. Se analisarmos o que isso significa em produtos é muita coisa", revela. Artigos de papelaria faturaram R\$ 970 milhões (20% a mais do que em 1999). No segmento de envelopes, por exemplo, são 20 empresas convertedoras, cujo consumo de papel são duas mil toneladas/mês, gerando uma produção mensal de 400 milhões, informa Ricardo Minguez, diretor setorial do grupo de empresas de envelopes. Também o setor de impressos comerciais registrou crescimento de 18%, com faturamento de R\$ 77 milhões.

O mercado vem se tornando mais exigente, a busca por melhor qualidade é constante. Na opinião de Fernando Franzoni, diretor da Resmapel e presidente da Associação Nacional dos Profissionais de Venda em Celulose, Papel e Derivados, a Anave, a importância desse segmento para a indústria gráfica é total. A empresa é responsável pela conversão do papel em bobinas para resmas. "A conversão está diretamente ligada ao consumo, portanto o mercado está sempre criando e buscando novas técnicas para o desenvolvimento e melhor aproveitamento dessa matéria-prima", finaliza Franzoni. ■

O Papel dos Especiais

Cristiane Di Rienzo

Eles são pouco conhecidos no mercado brasileiro. Indicados para um uso mais sofisticado são, em sua maioria, fabricados com papel reciclado e de pós-consumo, utilizando também fibras virgens de alta qualidade, extraídas da madeira, do bambu e do algodão. A maioria é confeccionada utilizando tecnologias acid free, (sem alvejante químico), deinked (sem tinta) e ECF Elemental Chlorine Free (sem cloro elementar).

Disponíveis em vários tamanhos de folhas, cores, texturas, acabamentos e gramaturas, são destinados à confecção de calendários, capas de livro, cartões de visitas, caixas, convites, embalagens para perfumaria, folhetos, malas diretas, pastas, papéis e envelopes finos, peças promocionais, produtos de papelaria etc.

Segundo a Associação Brasileira de Celulose e Papel, a Bracelpa, a produção nacional

Conhecidos como text and cover (T&C), sem revestimento, uncoated ou finos, os papéis especiais atendem ao mercado nacional em diversos segmentos

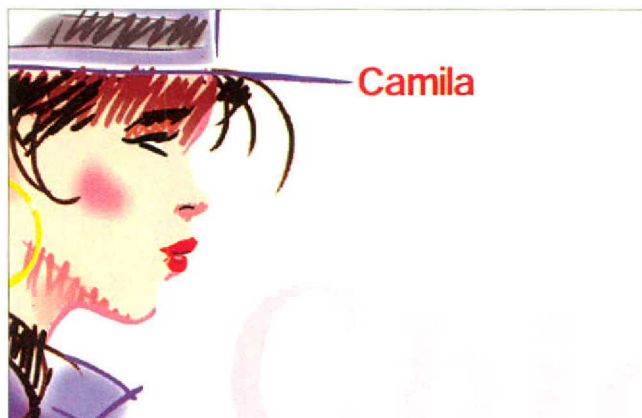
ainda é tímida, se comparada a outros mercados. Os números demonstram um crescimento lento, porém evolutivo. Até abril deste ano, foram fabricadas, no setor de papéis especiais, 14.258 toneladas; já no acumulado do ano, registrou-se um volume de 58.876 toneladas, projetando uma variação de 4,5% em relação ao mesmo período do ano anterior. Conforme dados divulgados pela Associação, em 2000, a produção nacional foi de 171.531 toneladas, representando 0,04% da produção total de papéis no país.

Um papel muito especial

Um papel não é especial por acaso. Algumas características promovem a sofisticação do produto, conceituando-o neste segmento. Assim, cor, textura e toque tornam-se imprescindíveis.

Normalmente os especiais não são revestidos, não apresentam cobertura e são mais opacos, pois o que vai importar, além da cor e do toque é a aparência superficial do papel. "As cores, texturas, acabamentos e opacidade são consistentes na formação da folha, garantindo ao produto final um valor agregado", avalia Stephan Barth, presidente da Fine Papers, joint-venture de empresas alemãs e americanas, entre elas a Fox River, dos EUA.

Os especiais possuem um diferencial de tecnologia porque são confeccionados para um determinado fim. Fabricados, normalmente com fibras longas, nas quais o ponto de corte da árvore se dá por volta dos 15 anos, esses produtos adquirem maior resistência ao rasgo.



MD
Papéis:
Lançamentos
para o
segmento
de especiais

.....

NADA SE PERDE,
TUDO SE
TRANSFORMA.

.....



CHEGOU RECICLATO.
O PAPEL QUE FAZ A NATUREZA VIVA.



Você pode criar tudo no Reciclato Suzano, o papel que recria a natureza. Reciclato é o primeiro papel off-set 100% reciclado, produzido em escala industrial, a partir de aparas pré e pós-consumo. É um papel de alta qualidade, que atende a todas as exigências da indústria gráfica internacional. No Reciclato, você pode enriquecer seus projetos com diferentes recursos gráficos, como relevo, cores especiais e hot-stamping. Além de proporcionar excelentes resultados de impressão, inclusive em policromia, Reciclato oferece ampla variedade de gramaturas. Utilize Reciclato Suzano em publicações, material promocional, relatórios anuais, manuais, agendas, convites, envelopes, papelaria, cartões de visita e cadernos. Você vai dar mais vida à natureza e a seus impressos.

RECICLATO
SUZANO

Mais uma vez, a Suzano mostra seu compromisso com o meio ambiente. Porque não é só Reciclato que é ecologicamente correto: todo produto Suzano é feito com recursos renováveis e sem cloro elementar, o que diminui o impacto no meio ambiente. A celulose é extraída de florestas plantadas de eucaliptos, cultivadas ao lado de matas nativas, conservadas e preservadas nas fazendas da Suzano. Essa é mais uma prova de que, na Suzano Papel, preservação ambiental não é só discurso. É um jeito de ser.

Parte dos recursos obtidos com a venda desse produto é destinada aos projetos sociais e ambientais do Instituto Ecofuturo, organização não-governamental criada pela Suzano para promover o desenvolvimento sustentável no Brasil.



SAC 0800 555100
www.suzano.com.br



Ao utilizar aparas de pré e pós-consumo na produção do Reciclato, a Suzano Papel contribui para a diminuição do lixo acumulado nas grandes cidades brasileiras.

Por conter material originário de aparas pós-consumo, de coleta seletiva, o Reciclato pode apresentar variações de tonalidades de um lote para outro.

Elas podem ser desde recicladas até aparente, porém, o importante é garantir uma qualidade superior para esses papéis.

Os especiais também podem ser filigranados, ou seja, possuir a marca d'água, que não é apenas um elemento de segurança, mas também um diferencial de nobreza, onde se imprime um nome ou uma marca.

Mercado resistente

Todas essas características agregam um valor ao produto. É inegável que o uso de um papel metálico ou colorido, confere a um determinado trabalho uma outra estética, pois de alguma forma ele chama a atenção.

Assim, o uso desse papel numa campanha de ecologia, reforça o objetivo; numa mensagem para o dia dos namorados, por exemplo, surte efeito. Enfim, o especial contribui com a mensagem, tornando-se um elemento dentro da criação. Ele deixa de ser só um suporte passivo e passa a interferir positivamente, colaborando com a criação.

O mercado tem progredido, mas o potencial ainda é enorme. Mesmo assim, o consumo desses papéis no mercado nacional não faz jus às suas qualidades.

Para Adam Antunes, assistente de marketing da Brasilcote, - fábrica que dá tratamento aos papéis, tornando-os especiais - isso ocorre porque esses produtos possuem um valor agregado, apresentando um custo maior do que o papel comum. "Não há uma consciência do mercado para a utilização deles, embora seu uso esteja mais disseminado", considera.

Há alguns aspectos que não são levados em conta pelos possíveis usuários dos papéis finos. Esses valores estão presentes no produto a partir da matéria-prima e podem representar um percentual altíssimo na composição de preço, como por exemplo, a cor numa massa para papel fino, além disso a necessidade de estoque é muito maior.

Para o gerente comercial da MD Papéis, tradicional produtora de papéis especiais, Tadeu de Souza, há, ainda, um outro fator que pode retrair o mercado: o racionamento de energia elétrica, cujos negócios no setor podem ser atingidos significativamente.

Já para os importados, como os da Sappi Trading Mercosur, que atende aos países do bloco, Chile e Bolívia, o mercado nacional oferece certa resistência, segundo avalia o sales manager no Brasil da indústria sul-africana, Sérgio Pizzigatti.

Para ele o principal empecilho na comercialização dos papéis tem sido a barreira alfandegária, cuja taxa de importação foi elevada a 17%, no início do ano, inibindo o comércio exterior de papéis. Ademais, a crise argentina tem provocado uma queda aproximada de 20% no consumo do mercado sul-americano.

"A diferença entre os mercados internacional e nacional está na cultura da utilização dos papéis. O mercado europeu apresenta um consumo superior deste produto", informa Antunes.

"O brasileiro sempre pensa no fator custo", completa.

Novidades

Contudo, o cenário ainda é positivo. As expectativas também. Embora não haja muitos lançamentos, alguns investimentos vêm sendo realizados.

Fruto de pesquisas de merca-

do, a MD Papéis lançou, no início deste ano, um cartão especial tipo "opaline", o Cartão Camila, utilizado, principalmente, na confecção de cartões de visita e convites em geral.

Souza explica: "esse produto foi produzido dentro de uma tecnologia inovadora que combina o uso de pigmentos especiais com colagem neutra, proporcionando excelente estabilidade de cor".

Com investimento total contabilizado em U\$600 mil, a Brasilcote que atua no setor de papéis flexíveis, apresenta a série branca, composta pelas linhas Couchecote, Duplexcote, Colorcote, Doblecote, Gofracote, Lamcote e Metalcote, são papéis finos, laminados, metalizados e gofrados.

Vale lembrar que os papéis especiais permitem, em sua maioria, quase todo tipo de impressão: rotogravura, off-set, flexografia etc. "Nesse processo todas as características do papel devem ser aproveitadas para garantir a excelente qualidade, explorando sua cor, textura e acabamento. Impressos em baixa velocidade, dão a impressão final de papéis feitos de forma artesanal, agregando valores que simbolizam prestígio e bom gosto. ■



Segurança Impressa

Cristiane Di Rienzo

Os papéis de segurança são produtos especialmente desenvolvidos com base em avançada tecnologia, incorporando itens que garantem sua inviolabilidade. Diferenciam-se dos papéis comuns porque possuem características que dificultam sua falsificação ou reprodução fraudulenta.

A sofisticação desses papéis tem beneficiado empreendimentos dos mais variados setores da economia como: alimentação, transportes, cigarros e bebidas, documentos oficiais, instituições financeiras etc. Selos de segurança impressos em papéis especialmente desenvolvidos, garantem a autenticidade dos seus produtos.

Confeccionado com alto percentual de fibras longas, geralmente as de algodão - que deixam

Com altos investimentos em tecnologia de ponta, fabricantes e gráficas lançam mão de sofisticados recursos que inibem a ação de falsários

o material mais resistente -, os papéis assumem determinadas características conforme os recursos aplicados. "Quando recebemos a especificação para o papel de segurança, fazemos uma composição de elementos que podem ser agregados nesse material para melhor uso em um determinado fim", explica Cláudia Ferreira, assessora de marketing e comunicação da Arjo Wiggins, fabricante de papéis de segurança.

Embora não divulgue os

números do setor, a Associação Brasileira de Celulose e Papel, a Bracelpa, informa que o mercado está em franca expansão, baseada na grande variedade de produtos impressos, tais como: documentos, certificados, ingressos, cheques, bilhetes etc.

Segurança para os papéis

Para inibir a crescente prática da falsificação desses papéis, as indústrias e as instituições têm investido em pesquisas e novos recursos que dificultam a imitação. Segundo André Marina, diretor da Multilink, representante de papéis de segurança importados da Inglaterra, deve haver uma sinergia entre fabricantes e usuários no combate à falsificação: "Testes de verificação simples poderiam ser introduzidos como parte da integração com as empresas", propõe.

Por questões de segurança, nem os valores investidos, nem o volume de papéis falsificados são divulgados. Porém, a informação é que o setor tem investido muito em tecnologia. O resultado são alguns novos recursos introduzidos nos papéis de segurança, como: os fundos de guilhoche,

Casa da Moeda



Processo de impressão de cédulas na Casa da Moeda

Fundada em 1694, a Casa da Moeda nasceu com o objetivo fundir e cunhar o ouro do Brasil Colônia. Hoje, a Casa da Moeda é responsável, em caráter de exclusividade, além da cunhagem das moedas, pela impressão das cédulas de nosso padrão monetário, de selos fiscais, de selos postais e dos títulos da dívida pública. A empresa compete, também, no mercado gráfico de segurança, em que é referência no setor, fornecendo bilhetes para metrô e ônibus, cartões para telefonia, passaportes, entre outros. Instalada no Rio de Janeiro, desde o século XVIII, a Casa da Moeda ocupa, atualmente, uma área de 500.000 m² no Distrito Industrial de Santa Cruz. É uma empresa pública que tem como principais clientes o Banco Central, a Receita Federal, a Empresa Brasileira de Correios e Telégrafos entre outros.



tintas reativas diversas, elementos óticos variáveis, imagens latentes e mais um leque de elementos que vêm assegurar a legitimidade dos produtos, garantindo eficácia contra a cópia.

Mais antiga, sem deixar de ser eficiente, a filigrana é o grande elemento de segurança, reconhecido internacionalmente pela Interpol como a mais eficaz garantia de autenticidade de um documento. Conhecida usualmente como marca d'água, ela é introduzida no processo de fabricação para personalizar papéis de segurança. Letras, logotipos ou figuras, que contra a luz destacam linhas de contorno, tons claros e escuros, além da profundidade, garantem proteção contra reproduções fraudulentas.

Existem, no mercado, dois tipos de filigranas: as fabricadas em mesa plana (Fourdrinier), que são mais simples, menos detalhadas e as fabricadas em forma redonda (Mould Made) mais sofisticadas, com detalhamento, perspectivas e tridimensionalidade. O processo permite a obtenção de três tons e figuras visualmente tridimensionais, favorecendo a nitidez do desenho ou logotipo.

Confeccionados em papéis nacionais e importados, os papéis de segurança suportam quase todos os tipos de impressão, como: offset, roto-gravura, flexografia e serigrafia.

A Casa da Moeda - responsável pela impressão de cédulas, carteiras de trabalho, carteiras de registros diversos (CREA, CIC, CRC etc.), entre outros, através de sua assessoria, explica que para cada produto há um item de segurança padrão a ser utilizado. Então, para as cédulas, cadernetas e passaportes são usados papéis

Recursos de segurança utilizados

Fluorescência: diferentes dos papéis comuns, os papéis de segurança são isentos de fluorescência, pois não utilizam branqueadores ópticos durante o processo de fabricação. Através da luz ultravioleta é fácil diferenciar um produto comum dos papéis de segurança.

Hi-lites: são micro-cápsulas invisíveis fluorescentes, disponíveis em várias cores. São distribuídas aleatoriamente na massa do papel e possuem granulometria controlada, permitindo visibilidade do colorido sob a ação ultravioleta;

Fios de segurança: são fios, incorporados à massa do papel durante a fabricação. Coloridos, metalizados, holográficos, magnetizados e/ou micro impressos permitem codificação para posterior leitura e reconhecimento de sua autenticidade;

Stamp Pad / Instant Verification: papel filigranado com reação de autenticação instantânea através da aplicação, com caneta ou carimbo. A reação é imediata, transformando a cor original do papel em tom escuro ou vermelho.

Fibras e Confetes de Segurança: são fibras e confetes que podem ou não ser visíveis a olho nu. Quando visíveis propor-

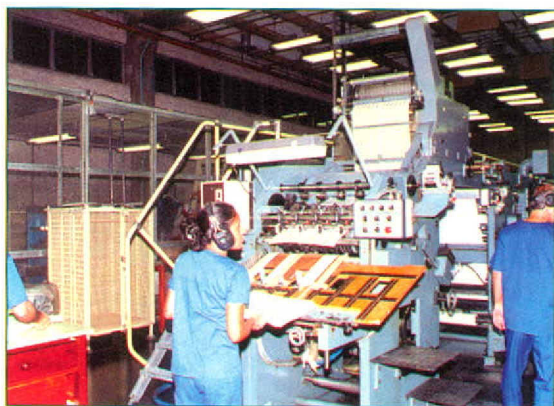
cionam reconhecimento imediato e os invisíveis são detectados apenas através de luz ultravioleta, impedindo a reprodução do documento;

Proteção Química: consiste na inclusão de produtos químicos durante a fabricação do papel. Intervenções com produtos químicos que vierem a ocorrer, desencadearão reações que provocam manchas permanentes na superfície dos papéis, dificultando desta forma a falsificação;

Fios de Costura: são fios mono, bi, ou tricromáticos, visíveis a olho nu, que também apresentam alterações sob ação de luz ultravioleta;

Banda Holográfica: é um meio de segurança policromático, que pode ser personalizado ou genérico e permite imagem bi ou tridimensional com até três níveis de segurança;

Couchage: o couchage iridescente é uma segurança com variação óptica, os efeitos de brilho e mudanças das cores obtidas por pigmentos iridescentes são impossíveis de serem reproduzidos por scanners, copiadoras e impressoras coloridas. É um meio de segurança facilmente reconhecível e pode ser personalizado com logotipos e símbolos próprios



Selos impressos em papéis de segurança

filigranados, para os bilhetes magnetizados, as cartolinas; para os selos ECT, os clichês gomados; para as carteiras de registros, as

fibras de garantia e assim por diante.

Outra questão importante é como o produto vai ser trabalhado. Cada qual exige uma elaboração específica a partir do papel de segurança utilizado. Assim, vales transporte, bilhetes de metrô e cupons de pedágio exigem pré-requisitos de segurança utilizados na impressão de cédulas; talões de cheque, ações, títulos mobiliários e quaisquer outros documentos que compõem o mercado financeiro, devem ser impressos em papéis especialmente desenvolvidos, protegendo tanto a instituição quanto o cliente contra a ousadia dos falsificadores. ■

Momento crítico para o segmento de tissue

Naia Veneranda

Com um consumo médio de 3,4 kg por habitante/ano no país, os papéis tissue (para fins sanitários) refletem rapidamente as variações que ocorrem na economia; a superoferta existente preocupa os fornecedores, embora as perspectivas sejam de crescimento

O potencial de crescimento do mercado de papéis para fins sanitários no país não é dos menores. Enquanto na América do Norte a média de consumo gira em torno dos 20kg por habitante/ano, na América Latina está em torno de 2,5 e no Brasil, especificamente, não chega a 4,0 (dados da RISI- Resource Information Systems Inc.).

Entretanto, o que se tem visto nestes últimos meses é uma significativa baixa de preços no setor, justificada pelo aumento de produção não assimilado

pelo mercado, explica Luiz Henrique Caseiro, gerente de vendas da Manikraft, fabricante de papéis higiênicos, papel toalha de cozinha, papéis de linha institucional e papel primula para fraldas.

Ruy Haidar, presidente da Santher (Fábrica de Papel Santa Therezinha), e conselheiro da Bracelpa (Associação Brasileira das Indústrias de Celulose e Papel) informa que o mercado de papéis higiênicos movimentou no ano passado R\$ 1.175 bilhão no Brasil, a expectativa de crescimento para o ano de 2001 é de 8%. Pesquisas realizadas nos Estados Unidos indicam que o consumo de papéis tissue teve seu melhor momento no Brasil durante os anos de 1993 e 1999, quando o crescimento atingiu 7,1%. Até 2005, a projeção é de que haja um crescimento de 5,0%.

Carmen Patricia Carvalho Dias, diretora da CBP Central Brasileira Comércio e Indústria de Papel sinaliza um outro fator à explicação do momento crítico: "houve aumento de preços da embalagem, da celulose, da energia e este preço tem que ser repassado". Ela cita, também a resistência das grandes redes de supermercados ao repasse dos aumentos. Assim, uma das tendências é diminuir a metragem, "instituinto o consumo dos rolos de 30 metros, o que já existe no caso do papel de folha dupla".

Tendências

- aumento de consumo de papéis para fins sanitários em geral
- maior produção de papéis de melhor qualidade
- desenvolvimento de técnicas para utilizar cada vez mais aparas na composição
- diminuição do número de pequenos convertedores;
- manutenção da convivência de produtos "prime" e os populares
- líderes de varejo abastecendo grandes cidades e
- varejo regional abastecido por fabricantes menores (menor custo de frete)

Fase de adaptação

"O mercado está recessivo nestes últimos anos, está um mercado de risco. O fabricante de papel higiênico está se adaptando a uma margem de lucro menor do que a que costumava ter", afirma Wilson José Foligati, gerente de vendas de máquinas de papel tissue da Voith Paper.

A médio prazo os papéis de qualidade passarão a ocupar um market share maior, porém vão continuar convivendo com os de qualidade inferior por bastante tempo. "O mercado brasileiro é o mesmo dos outros países, só que num outro estágio de desenvolvimento", explica Roberto Ferraz, diretor da Jofel Internacional, empresa de acessórios sanitários que há dois anos atua no ramo de papéis sanitários de linha institucional no Brasil. Segundo ele, o país ainda precisa desenvolver o mercado institucional para papéis sanitários, o que já aconteceu em países mais desenvolvidos.

Qualidade e regulamentação

Os papéis sanitários podem ser produzidos com 100% de celulose, com uma mistura de aparas e pasta celulósica ou totalmente de aparas (100% reciclado) Durante a produção, tanto o direcionamento dado à fibra como o tratamento dado às aparas podem ser adaptados às características do papel tissue. "todas as características físicas e morfológicas podem afetar diretamente a qualidade do papel sanitário, dando ao produto propriedades específicas como maciez, volume, maior capaci-

Santher lança nova linha Personal

Nova embalagem e campanha publicitária são as ferramentas escolhidas pela Santher para divulgar a nova formulação do papel higiênico Personal, um dos líderes de mercado. Maior maciez e resistência além de aumento da gramatura são as vantagens prometidas. O investimento em marketing previsto para 2001 destinado ao Personal é de R\$ 5 milhões. O produto está disponível em dois códigos: azul, representando a linha de folha simples, e vinho para a linha de folhas duplas.



dade e velocidade de absorção", informa Fernando Elias, gerente comercial da Aracruz. A empresa, produtora de celulose, destinou, no ano de 2000, 50% de sua produção total para fabricantes de papel sanitário.

Destoando um pouco da retração, em fevereiro a CBP deu start up em uma planta de tratamento de aparas da empresa francesa Lamort. Além disso, planeja iniciar em setembro as operações de uma máquina máquina de papel da italiana A. Celli, primeiro equipamento da empresa na América Latina. Com estes investimentos, intenção é quadruplicar a produção e diversificar o portfólio, que até o momento inclui apenas papel higiênico.

Segundo regulamentação do Inmetro (Instituto Nacional de Metrologia, Normalização e Qualidade Industrial), o acondi-

cionamento de papéis higiênicos e rolos deve obedecer os seguintes valores para unidades: 2, 4, 6, 8, 10 e 12. Os rolos devem ser acondicionados em valores nominais múltiplos de 10m a partir de 20m para o comprimento e largura de 10 cm.

Para onde vai o excedente?

Todas as empresas consultadas apontaram estabilização econômica e educação como saídas possíveis para esta crise. Em muitas regiões do país, papel higiênico é frequentemente substituído por jornais, folhas dentre outros; lenços e guardanapos neste contexto, praticamente não são utilizados. O economista americano Andrew Batista, da RISI, numa palestra realizada em maio no Brasil, assinalou que oportunidades de expansão sempre hão de existir, e sem dúvida as maiores estão nos países em desenvolvimento. Para aproveitá-las, os fabricantes devem ajudar a criar uma demanda pelos papéis para fins sanitários e aproveitar as vantagens da economia de escala. Assim, segundo ele, será possível tirar os papéis para fins sanitários da categoria "luxo" e efetivamente entendê-los como "necessidade". ■

Consumo regional per-capita de papel tissue (Kg / pessoa)

	1980	1990	2000
América do Norte	17.0	21.1	22.4
Leste Europeu	6.6	9.4	12.6
América Latina	2.1	2.7	4.0
Ásia em desenvolvimento	0.2	0.4	1.1
Global	2,1	2.7	3.5

Fonte: RISI

A especificação no processo de desenvolvimento de embalagens

Renato B. Larocca

Com um mercado cada vez mais exigente de novidades, as empresas precisam se preocupar ao máximo com a velocidade de resposta. Atualmente, o consumidor quer um produto com quali-

De nada adianta uma enorme capacidade de produção, máquinas modernas, e eficientes sistemas de gerenciamento se o gargalo encontra-se na linha de produção

dade, preço e, o que é muito importante, facilmente disponível. É comum saber de excelentes produtos que não emplacaram no mercado por não estarem nas gôndolas dos supermercados quando procurados pelos consumidores.

Essa nova tendência mercadológica evidencia o trabalho de resposta das empresas no atendimento de seus pedidos. É, sem dúvida, um grande desafio para a logística que vem encontrando um campo de atuação cada vez maior e mais importante. A fim de atender essa nova exigência, as linhas de produção foram se automatizando cada vez mais, com uma grande capacidade produtiva, e as embalagens tiveram que se adequar a essa nova demanda.

Para se desenvolver uma embalagem, é sempre muito importante saber como avaliar as características que devem ser atendidas, desde o processo de envase até sua utilização pelo consumidor final. No caso dos cartuchos, até pouco tempo atrás, a principal característica levada em consideração era a gramatura do cartão utilizado para a sua fabricação. Entretanto, com o aumento da velocidade das linhas de envase, muitos foram os problemas encontrados, pois apenas a gramatura não serve de

garantia para um bom desempenho da embalagem. Com o intuito de solucionar os problemas encontrados, os cartuchos passaram a ser avaliados de uma forma mais detalhada e mais precisa. Nessa avaliação, outras características foram ganhando importância, e cada tipo de embalagem passou a necessitar de características distintas, inerentes ao processo de envase, transporte, armazenagem, e utilização às quais será submetida. Uma dessas novas características de qualidade passou a ser a resistência do cartão, medida por sua rigidez. É comum encontrar empresas que especificam seus cartuchos baseadas nesta característica físico-mecânica. A gramatura dos cartões, por sua vez, continua com sua importância, uma vez que está diretamente relacionada com as principais características de qualidade podendo ser facilmente medida no recebimento das embalagens pelos controles de qualidade das unidades produtoras que as utilizarão. Veja no quadro (à pg. 26) algumas das principais características de qualidade que devem ser avaliadas na elaboração de uma especificação de cartucho. Cada tipo de cartucho deve ser avaliado de forma distinta, dentro do sistema no qual se insere, levando-se em conta fatores como função e dimensão da embalagem.

Com o tempo, as linhas de envase vão mudando, novas tecnologias são desenvolvidas, e as exigências requeridas pelo mercado vão crescendo. A especificação deve estar sempre evoluindo junto com estas necessidades. É importante estar sempre atendo a todas as mudanças e pronto para atendê-las. É preciso ser pró-ativo, a fim de garantir sempre um passo a frente. ■

Renato B. Larocca

Mestrando em Engenharia de Embalagem da Escola de Engenharia Mauá



Agora você vai ganhar muito mais tempo com apenas um clique.

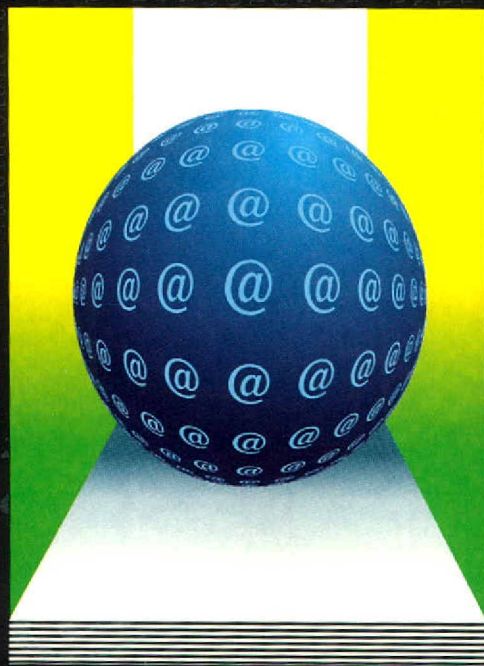
O KSRonline, site de e-commerce da KSR Distribuidora, oferece ferramentas, informações e serviços exclusivos para o seu negócio, 24 horas todos os dias. Através dele, além de poder comprar produtos com ofertas especiais, você ganha tempo reduzindo em até 35% os seus custos, eliminando etapas e otimizando processos. Os produtos já apresentam especificações técnicas e a aprovação do seu crédito é on-line, sem burocracia. KSRonline. Toda a qualidade dos serviços KSR que você já conhece com uma velocidade que você nunca viu.

KSRonline
www.ksronline.com.br

• Catálogo de produtos completo • Relatórios das suas últimas compras e cotações • Ambiente seguro • Diversas ferramentas para ajudar você no seu trabalho • Posição de duplicatas vencidas e a vencer • Cotação de todos os produtos • Painel de ofertas com preços exclusivos para compras on-line

Características de Qualidade	Princípios de Medição	Características
Rigidez Taber	Nesse ensaio, a força é aplicada a 5 cm da região onde o corpo de prova é preso até que promova uma deflexão de 15°. A força necessária para tanto representa a rigidez da amostra. Essa força é medida mecanicamente pelo sistema de pêndulo, num instrumento tipo Taber ou eletricamente por meio de um sistema ampliador de deformação, pelo equipamento da Lorentzen & Wettre.	A rigidez é uma das características mais importantes a ser avaliada nos cartuchos. Diretamente relacionada ao tipo de fibra utilizada (fibra longa ou curta) e à direção das mesmas no processo de formação do papel. Atualmente, é comum reduzir a gramatura dos cartuchos, mantendo sua resistência, o que aumenta a competitividade do fornecedor e reduz os refugos do convertedor com uma menor quantidade de troca de bobinas e redução percentual do tempo de ajuste das máquinas de conversão. A propriedade em questão correlaciona-se ao desempenho durante o transporte, o manuseio da embalagem final.
Resistência ao Rasgo	Consiste na aplicação de uma força perpendicular ao plano do cartão, necessária para rasgar uma folha através de uma distância específica após, um pêndulo ser acionado. O trabalho para rasgar a amostra é medido pela perda na energia potencial do pêndulo. O teste pode ser feito no sentido longitudinal ou transversal à fabricação do cartão.	A resistência ao rasgo é muito utilizada, a fim de garantir um bom desempenho dos cartuchos no momento de envase, na distribuição e no seu uso pelo consumidor final. O mesmo equipamento é utilizado para determinação de rasgo a seco e úmido; a única diferença entre um teste e outro está na preparação da amostra.
Resistência à compressão	Os cartuchos são colocados em cima de uma superfície plana e imóvel. Uma outra superfície móvel é colocada na parte superior do cartucho e vai abaixando, até que a resistência do cartucho seja quebrada e o mesmo comece a amassar. O resultado é expresso em unidade de força.	A resistência à compressão é uma característica muito importante para um dimensionamento adequado das caixas de embarque. Conhecendo a resistência imposta pelos próprios cartuchos, podem ser dimensionadas caixas de papelão na medida certa, nem sub ou superdimensionadas.
Flexibilidade do cartão e vincos	O aparelho PCA determina a força máxima em gf necessária para dobrar 90° um cartão vincado ou não.	A flexibilidade dos vincos é uma característica muito importante para algumas linhas de envase onde a velocidade é muito grande. Um valor adequado dessa característica de qualidade garante o fechamento do cartucho e sua não abertura após o processo de colagem. Os valores ideais da flexibilidade dos vincos dependem do cartão utilizado, e são principalmente determinados por sua profundidade.
Gramatura	Consiste na determinação da massa, em gramas por metro quadrado do cartão.	A maior parte dos cartões é comprada e vendida de acordo com seu peso, ficando dessa forma diretamente relacionada ao custo da embalagem. Os valores de muitas propriedades físicas têm relação direta com a gramatura, como por exemplo, a rigidez, a espessura e o rasgo.
Espessura	A espessura do cartão é determinada pela distância perpendicular entre as suas duas faces, sob condições determinadas de força e pressão aplicadas.	Variações na espessura são críticas, pois a espessura tem relação direta com a rigidez do cartão. A espessura pode ser controlada através do tipo de matéria-prima utilizada, carga na seção de prensagem e calandragem do papel.
Cobb	Este método descreve o procedimento para determinar a quantidade de água absorvida pelo cartão, durante um tempo especificado, sob condições padronizadas (100 cm ² , 23 °C, 10 mm de lâmina de água).	É muito utilizado para estudar o comportamento de embalagens cartonadas quando expostas a altas umidades relativas. A absorção excessiva de água em cartuchos sem revestimento pode causar perdas às características físico-mecânicas das embalagens.
Edge Wicking	Esse teste consiste em simular a absorção de água pelas bordas do cartão em um tempo padronizado (1h).	É um teste muito importante para cartuchos com revestimentos, pois mede a quantidade de água absorvida pelas bordas das abas de fechamento. Simula o comportamento dos cartuchos após o envase, quando o mesmo é estocado em condições de umidade elevada. Um valor de Edge Wicking adequado irá garantir a integridade da embalagem.

•As características acima não estão, obrigatoriamente, listadas simultaneamente na especificação.



ABTCP 2001

34º Congresso e Exposição Anual de Celulose e Papel

34th Annual Pulp and Paper Congress & Exhibition

22 a 25 de Outubro de 2001
October 22nd - 25th, 2001

Reserve seu espaço no maior encontro do setor

Os visitantes da Exposição buscam soluções em:

- Produção de papel e cartão
- Produção de celulose e pasta de alto rendimento
- Automação: controle de processo e instrumentação
- Revestimento e acabamento
- Reciclagem
- Consultorias e serviços de manutenção
- Medição, regulação e controle de qualidade
- Transporte e manuseio de materiais
- Soluções de engenharia
- Geração de energia - fontes alternativas de engenharia
- Instalações industriais: bombas, tubulações e acessórios
- Planejamento e tecnologia ambiental
- Desenvolvimento de recursos humanos

O que a ABTCP 2001 oferece para o expositor:

- Pavilhões climatizados, reduzindo custo de montagem e intensificando clima propício aos negócios por viabilizar estruturas abertas
- Opções de marketing diferenciado dentro do pavilhão e ao redor dos estandes
- Continuidade de divulgação da participação de sua empresa no evento por meio da Revista O Papel (cobertura especial do evento - edição de novembro) e home page da ABTCP na Internet
- Descontos especiais em anúncios na edição especial da Revista O Papel.
- Opções de patrocínios que consolidam a imagem da sua empresa no mercado
- Salas para realização de workshop dentro do International Trade Mart, durante a exposição

Realização/Production:

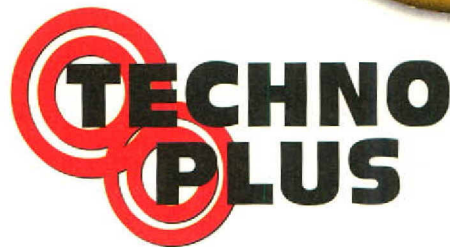


ASSOCIAÇÃO BRASILEIRA TÉCNICA DE CELULOSE E PAPEL

Informações:

55 | 5574 0166 ramal 219/233
fax 55 | 5571 6485
e-mail expo@abtcp.com.br

Feira de alimentação e tecnologia movimentam setores gráfico e de embalagens



Naia Veneranda



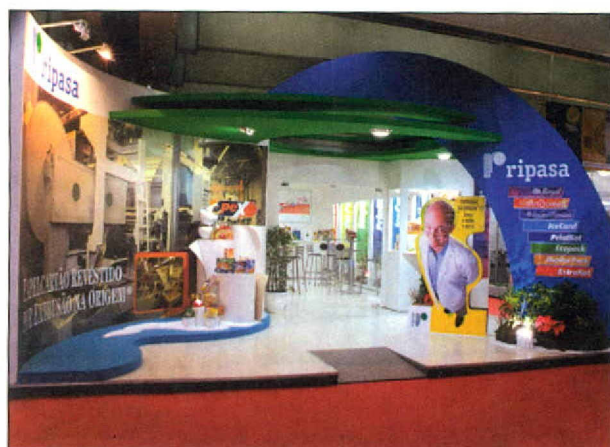
A 17ª edição da Fispal, Feira de alimentação e Tecnologia, realizou-se em São Paulo, entre os dias 19 e 22 de junho. Esta foi a primeira vez que a feira ocupou dois espaços diferentes: no Pavilhão de exposições do Anhembi ficou o segmento de Tecnologia & Embalagem e o ITM Expo abrigou os expositores de Alimentos & Bebidas. Foram mais de 2500 expositores, 6,5 mil itens apresentados os negócios gerados foram da ordem de R\$ 3 bilhões. Aproximadamente 400 expositores internacionais participaram, alguns individualmente e outros como parte de comissões; as da Província de Buenos Aires, da Alemanha, Itália são alguns exemplos. Juntamente com a Fispal Tecnologia & Embalagem realizou-se a 3ª Techno Plus - Feira Internacional de Tecnologia para as indústrias Farmacêutica, Química e Cosmética.



Embalagens para sólidos, destaque da Tetra Pak



De acordo com o diretor da feira, Luiz Fernando Pereira a realização do evento em dois espaços diferentes atende à demanda reprimida dos expositores e permite uma melhor segmentação. A divisão também foi positivamente avaliada pelos expositores. Luciana Pellegrino, diretora executiva da Associação Brasileira de Embalagens (Abre) acredita que assim se estabeleceu um objetivo



Estande da Ripasa



Embalagens apresentadas pelo Grupo Orsa

mais claro para o evento, otimizando os resultados tanto para quem expôs como para quem visitou.

Um outro destaque foi a participação regional: pequenas e médias empresas de 15 estados expuseram nos quatro dias da feira.

Além da mostra, uma série de seminários, palestras e debates tratou de temas relevantes ao mercado brasileiro de alimentos, bebidas, tecnologia e embalagem. E-business e reciclagem de resíduos sólidos foram alguns dos tópicos abordados.

Os expositores

Embalagens para o setor alimentício, utilizando métodos de impressão de flexografia e quadricromia foi o que o **Grupo Orsa** apresentou. O destaque ficou para caixas de frutas produzidas com tecnologia espanhola destinadas ao mercado externo. A empresa informa que o número de visitantes recebido no estande foi superior ao esperado e que aproximadamente 30% dos contatos realizados têm grande possibilidades de geração de negócios.

A **Tetra Pak**, fabricante de embalagens cartonadas e equipamentos de processo, aproveitou a Fispal para anunciar seu projeto mundial cujo intuito é reforçar a presença de suas embalagens cartonadas para o envase de alimentos sólidos (grãos, massas, biscoitos, etc). No estande de 900m² duas maquetes automatizadas simulavam o processo de recepção, processamento e envase de leite e sucos.

A **Rigesa Westvaco** recentemente adquiriu a Agaprint embalagens e procurou destacar na feira sua linha, agora maior, de produtos em papel-

cartão. A empresa informou que as embalagens para frigoríficos, para horticultura e oitavadas para 1000 litros foram as mais procuradas.

Impressoras térmicas que dispensam micro-computadores foram o destaque que a Seal Eletrônica trouxe para a feira. Outro lançamento foi a impressora portátil Cameo que vem com leitor magnético.

A **Sunnyvale Representações Comerciais**, lançou três modelos de aplicadoras de rótulos e dispensadores de etiquetas da fabricante Italiana Alipack. Da americana Domino, expôs além das codificadoras Serie A, a codificadora laser voltada para empresas de alta produtividade que dispensa o uso de tinta e solventes. O produto que mais teve procura foi a codificadora laser Domino. Sobre a divisão, o diretor de marketing Kleber Dreux Miranda afirmou que a Fispal tornou-se muito mais técnica e focada nos setores de equipamentos, processos.

A **Comprint** apresentou sua linha de equipamentos para impressão e codificação de produtos e embalagens, como os lançamentos Videojet Ipro (impressora por jato de tinta), e Focus 1000 (impressora laser). A empresa aproveitou para apresentar seus produtos das novas empresas representadas ITW Norwood dos EUA e Cicreso Termostabile (Itália).

A **Suzano Papel** destacou três produtos desenvolvidos para o mercado de embalagem: o papel-cartão triplex TP Hi-Bulky; de rigidez diferenciada; o papelcartão duplex Super 6 e o supremo Duo Design, papelcartão que possibilita aplicação de recursos gráficos tanto na frente quanto no verso. Segundo informações da empresa, este produto resulta do investimento na valorização das embalagens como veículos de



Estande da Rigesa Westvaco



Estande da Sunnyvale

informação e divulgação.

A Ripasa dedicou sua participação na Fispal ao lançamento da linha PEX, papelcartão revestido por extrusão na origem. Nesta linha incluem-se onze tipos de produtos divididos em três linhas específicas: congelados, fast food e pet food e alimentos em geral. Segundo José Soares, supe-

rintendente de marketing, o produto foi muito bem recebido pelo público que visitou o estande.

A Klabin levou seus produtos da área de embalagens: papelcartão, caixas de papelão ondulado e sacos multifolhados. De acordo com Theodolindo Borges, gerente do depto de marketing e vice-presidente da Anave, mais de 1600 pessoas passaram pelo estande e, para a próxima feira a empresa ocupará uma área maior.

A VCP apresentou como destaques o novo Lumimax Pet, o papel couché para rótulos de bebidas refrigeradas, o Lumimax L1, papel couché indicado para rotulagem e embalagens, e o Termolabel, papel térmico adequado para etiquetas auto-adesivas para código de barras. Esta edição da Fispal foi a primeira vez em que três empresas do Grupo Votorantim em ramos de atividades distintos estiveram reunidas em um mesmo evento: Companhia Brasileira de Alumínio - CBA, Votocel Filmes Flexíveis e Votorantim Celulose e Papel.

O BNDES esteve presente com um estande individual; normalmente a instituição divide o espaço com entidades de classe. Segundo José Flávio Gioia, gerente do BNDES- Finame, foram mais de 200 atendimentos por dia, e a procura maior foi por financiamentos de máquinas. Vários clientes do exterior visitaram o estande, principalmente argentinos.

A Abre Associação Brasileira de embalagens levou pela primeira vez o prêmio Abre de Design de Embalagens ao voto popular. Foram mais de 1900 votos. O resultado será divulgado em agosto, mas segundo informações da Associação, as preferências foram por cores vivas, realidades das imagens, apelos lúdicos e novas formas. ■

Representações Spera

- Ibema - Cia. Brasileira de Papel**
 - Cartão Duplex Coating
 - Papel Monolúcido e Apergaminhado
- Indústrias Novacki S/A.**
 - Papel Kraft e Semi-Kraft
- Himasa - Heidrich Ind. Merc. e Agrícola S/A.**
 - Papelão Couro
- Industrial e Agrícola Rio Verde Ltda.**
 - Papelão Paraná
- Indústria de Cartão Sbravati Ltda.**
 - Papelão Paraná
- S/A - Fábrica de Papelão Timbó**
 - Cartolina Marmorizada - Lisa
 - Papelão p/ Modelos
 - Presspan - Isopress - Papelão Pardo

Representações Spera S/C Ltda.
 Av. Gal. Ataliba Leonel, 93 - 2º andar - sala 25
 São Paulo - SP - Cep: 02033-000
 Tel./Tronco: (11) 6221-7615 - Fax: (11) 6221-1157
 E-mail: rspera@uol.com.br

Ripasa desenvolve papelcartão com extrusão na origem

Durante a 17ª edição da Fispal, Feira Internacional de Alimentação e Tecnologia, realizada em São Paulo, a Ripasa S/A Celulose e Papel, preocupada em atender e superar expectativas, apresentou um lançamento dirigido a embalagens de alimentos: a linha de papelcartão revestido por extrusão na origem com polietileno, que leva a nova assinatura PEX®. Embora existam no país inúmeros tipos de papelcartão que garantem à indústria alimentícia qualidade no acondicionamento e armazenamento, somente a Ripasa oferece um produto extrudado desde a origem.

A tecnologia

A Extrusão na Origem é um tratamento aplicado à superfície do papelcartão que adere de forma definitiva à estrutura da fibra, constituindo-se em uma barreira de alta performance à gordura e umidade. Esse processo comprime o fluido plástico sobre a superfície do papelcartão logo após a sua fabricação.

Tudo isso só é possível, graças ao novo maquinário instalado na unidade da Ripasa II, em Embu, São

A linha Pex foi lançada em São Paulo, durante a 17ª edição da Fispal

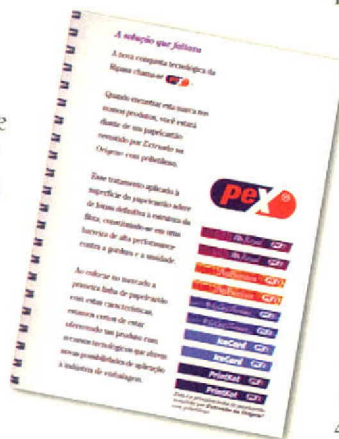
A Ripasa apresenta linha que garante à indústria alimentícia uma vida mais longa e segura aos produtos comercializados no ponto de venda

Paulo, uma extrusora capaz de revestir o papelcartão com polietileno logo após a produção. Essa moderna tecnologia, permite que o Papelcartão PEX® tenha um alto grau de assepsia, uma vez que todo o processo é realizado industrialmente.

"Estamos atentos ao mercado de embalagens, em três linhas específicas: congelados, fast food e pet food, desenvolvendo inúmeras alternativas para atender às necessidades do setor com opções diferenciadas que agregam valor ao composto do produto" afirma Amando Varela, gerente da área de embalagens da divisão gráfica da Ripasa.

Produção

Com uma capacidade produtiva de 400.000 toneladas de celulose, papel de imprimir e escrever, especiais, cartões e cartolinas, a Ripasa é a segunda maior produtora brasileira de Papelcartão para embalagens, com fábricas localizadas no município de Limeira e Embu, São Paulo, com capacidade produtiva de 108.000 toneladas/ano de Papelcartão. ■



R. Clodomiro Amazonas, 249 • São Paulo - SP • 04537-010
Tel.: 0800-113257 • E-mail: sig@ripasa.com.br • Site: www.ripasa.com

AGOSTO



26º Fórum de Análise do Mercado de Celulose, Papel e Indústria Gráfica

26º Fórum de Análise do Mercado de Celulose, Papel e Indústria Gráfica

Data: 19 a 22/08
Local: Hotel Cad'oro, em São Paulo
Tel.: (11) 279-7908,
Fax (11) 3399-2476
e-mail: anaveassoc@uol.com.br
site: www.anave.com.br

PhotoImageBrazil 2001

Data: 14 a 17/08
Local: Centro de Exposições Imigrantes - São Paulo/SP
Tel.: (11) 3826-9111 ramal 297/202
Fax: (11) 3666-6094
site www.feiradeimagem.com.br

SETEMBRO

Pack Expo Las Vegas

Data: 10 a 12/09
Local: Las Vegas, EUA.
Tel.: (+703) 243-8555
Fax: (+703) 243-8566
e-mail expo@pmmi.org
site www.packexpo.com.

**Lablexpo Europe 2001
Feira da Indústria de Etiquetas**

Data: 26 a 29/09
Local: Parc des Espositons, Bruxelas, Bélgica
Tel.: (+44020) 8315-4800
Fax: (+44020) 8468-7472
e-mail Caroline.Jones@tarsus-exhibitions.com
site www.lablexpo-europe.com

OUTUBRO

Escolar 2001 - 15ª Feira Internacional de produtos para escola, papelaria, escritório e informática

Data: 02 a 05/10
Local: Anhembi - São Paulo/SP
Tel.: (11) 7291-8188

Fax: (11) 7291-0200
e-mail feiras@francal.com.br
site www.francal.com.br .



34ª Feira e Congresso ABTCP

Data: 22 a 25/10
Local: ITM - International Trade Mart - São Paulo/SP
Tel.: (11) 5574-0166
Fax: (11) 571-6485
site www.abtcp.com.br

NOVEMBRO

Congresso Latino Americano da Indústria Gráfica

Data: 15 a 17/11
Local: Chile
Organização da Asimpress, Asoc. Gremialde Impresores de Chile
Tel.: (+562) 225-7706
Fax: (+562) 204-7299
e-mail asimpress@ctcreuna.cl.



Chicago recebe profissionais do setor gráfico

PRINT® 01

De 06 a 13 de setembro, no McCormick Place em Chicago será realizada a Print 01, feira de pré-impressão, impressão e conversão. A feira acontece a cada quatro anos e para esta edição estão sendo esperados mais de 850 expositores e 100.000 visitantes nos oito dias de duração. De acordo com Michael Hurley, diretor do evento, esta é a maior feira internacional do ano para dos profissionais das indústrias papelaria e gráfica. Além da exposição, estão programados eventos técnicos incluindo 81 seminários nas categorias: negó-

cios, produção, embalagem/conversão, pré-impressão e técnicas/ferramentas. Os expositores também terão espaço para apresentações voltadas a novidades tecnológicas. Estão programadas conferências específicas para diferentes regiões do mundo; 8 de setembro é o dia reservado à América Latina. Aos visitantes latino-americanos está preparada uma recepção bilíngüe, bem como estações de trabalho providas com fax e e-mail. Hurley explica que Brasil e México estarão conduzindo as apresentações que vão contar com dados comparativos de mercado, e critérios para decisões de compra. Outras regiões serão privilegiadas nos seguintes dias: Ásia (7/09), Canadá (9/09), Europa

(10/09), África e Oriente Médio (11/09). Uma prévia das novidades da feira será apresentada na véspera da abertura com o objetivo de permitir que os profissionais planejem suas visitas, visto que a área ocupada pela feira será de 93 mil metros quadrados. Segundo Hurley, serão necessários no mínimo 3 dias para visitar a feira e ele sugere que além destes, dois dias sejam dedicados aos eventos técnicos. O patrocínio é da NPES (Association for Suppliers of Printing, Publishing and Converting Technologies) e organização da Gasc (Graphic Arts Show Company). Outras informações : tel: (+703) 264-7200, fax (+703) 620 9187, e-mail: info@gasc.org ou site www.gasc.org.

Anave discute crise energética

"A Verdade Sobre a Crise Energética" foi o tema do Almoço Conferência realizado pela Anave em 29 de junho na churrascaria Novilho de Prata em São Paulo. Quem ministrou a conferência foi Armando Shalders Neto, Chefe da Coordenadoria de Planejamento Energético da Secretaria de Estado de Energia de São Paulo. Durante a apresentação ele demonstrou as razões pelas quais o país chegou a este estágio crítico e também defendeu a manutenção do modelo energético brasileiro (energia hidráulica) salientando que o mesmo pode ser utilizado em conjunto com outros como o de energia eólica.



Fotos: Servifoto

Após a palestra seguiu-se o almoço do qual participaram aproximadamente 80 convidados



Armando Shalders Neto: "Não basta chover muito, é preciso que chova no lugar certo"



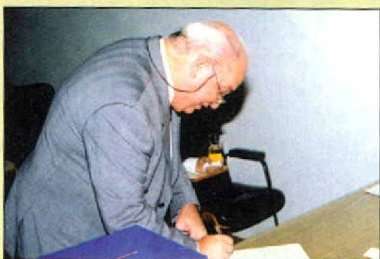
Pascoal Spera entrega placa em homenagem ao coordenador. Ao fundo, Fernando Franzoni e Marco Bodini



Mesa de honra (a partir da esq.): Roberto Lemos de Almeida, Pascoal Spera, Fernando Franzoni, Armando Shalders Neto, Marco Bodini, Marco Antonio Novaes

Novos conselheiros

Em Assembléia Geral realizada em 17 de maio, foram também eleitos e empossados os novos membros do Conselho Deliberativo da ANAVE, os quais cumprirão mandato de três anos. Eleitos conselheiros: César Magno P. Ribeiro (Papel Ecológico Com. Ltda.), José Roberto Fazzolari (Artevinco Ind. e Com. de Papéis e Embalagens Ltda.), Maurício Carlos Alarcão (Cia. Suzano de Papel e Celulose) Oswaldo Ferrari (Papéis e Papelaria O Grande de São Paulo) Sérgio Lima Pivello (Brasilcote Ind. de Papéis Ltda.) Sérgio Luiz Canela (Ripasa S.A. Celulose e Papel) Sidney Moraes (Ipar Recicladora de Papel Ararense S.A.). Na suplência, Antônio Fernando G. Rodrigues (Vitália Comércio de papéis Ltda.)



A eleição acontece anualmente



Fotos: Nelson Brunel's

Eleito novo presidente do Conselho deliberativo da ANAVE



Pascoal Spera e Mário Aparecido Spera cumprem mandato até 2004

Em reunião realizada no dia 27 de maio, Pascoal Spera, diretor da Representações Spera S/C Ltda., de São Paulo, foi eleito e empossado presidente do Conselho Deliberativo da ANAVE – Associação Nacional dos Profissionais de Venda em Celulose, Papel e Derivados. Ele substituiu Miguel Cozzubo Neto e cumprirá mandato de três anos, tendo como vice-presidente o conselheiro Mário Aparecido Spera, também diretor da Representações Spera S/C Ltda. Na presidência da Diretoria Executiva, permanece Fernando Franzoni, diretor da Resmapel Conversão e Comércio de Papel Ltda.

Eleição do Conselho Fiscal

Em 19/07, os membros do Conselho Deliberativo elegeram os novos membros do Conselho Fiscal, que terão mandato de 2 anos: Luís Fernando Machado Lingraf Ind. Gráfica Ltda., Waldemar José de Carvalho Santa Clara Ind. de Pastas e Papel Ltda..

Edmar Batista do Carmo Fine Pack Ind. Tec. e Embal. Ltda.. permanecem na suplência: Francisco Romano Excelsior S/A Ind. Reun. Embal. Artes Gráficas Ltda., Vadir Premero Lingraf Ind. Gráfica Ltda., Adilson Manoel Silva Ecológica Papéis Ltda.

DIRETORIA

PRESIDENTE

Fernando Franzoni
Resmapel Conv. e Com. de Papel Ltda.

VICE-PRESIDENTE

Theodolindo de Oliveira Borges
Indústrias Klabin S.A.

DIRETOR CULTURAL

Clayrton Sanchez
Clasan Papéis Ltda.

DIRETOR DIVULGAÇÃO / EVENTOS

Marco A. Luiz Miranda Bodini
Trianon Publicidade Ltda.

DIRETOR RELAÇÕES SOCIAIS

Jahir de Castro
Jahir de Castro Papéis Ltda.

SÓCIOS BENEMÉRITOS

Alberto Fabiano Pires
Jahir de Castro
José Tayar
Silvio Gonçalves

SÓCIOS EMÉRITOS

Abraão Zarzur
Aldo Sani
Alfredo Claudio Lobl
Angela Regina Pires Macedo
Anis Alberto Aidar
Archivaldo Reche
Celso Edmundo Bochetti Foelkel
Dante Emílio Ramenzoni
Gastão Estevão Campanaro
Hamilton Terni Costa
Jamil Nicolau Aun †
José Carlos Bim Rossi
José Gonçalves
Josmar Verillo
Leon Feffer †
Luiz Chaloub
Martti Kristian Soisalo
Max Feffer †
Milton Pilão
Osmar Elias Zogbi
Raul Calfat
Roberto Barreto Leonardos
Ruy Haidar
Sergio Antonio Garcia Amoroso

CONSELHO VITALÍCIO

Adhemur Pilar Filho
Apiflex Indústria e Comércio Ltda.
Alberto Fabiano Pires
APR - Assessoria Plan. e Com. Ltda
Antonio Pulchinelli
Nobrecel S.A. Celulose e Papel
Antonio Roberto Lemos de Almeida
Indústria de Papel Goiás Ltda.
Armando Mellagi

Representações Mellagi Ltda
Caetano Labbate
Ciro Torcinelli Toledo †
Cláudio Henrique Pires
Atual Formulários e Impressos Ltda.
Clayrton Sanchez
Clasan Papéis Ltda.
Fernando Manrique Garcia
Bahia Sul Celulose S.A.
Francisco Silveira Prado
Loé Cabral Velho Feijó
Marco Antonio P. R. Novaes
Agassete Com. Ind. Ltda.
Miguel Cozzubo Neto
Cozzubo Com. e Repres. Ltda.
Neuvir Colombo Martini
Orestes Oswaldo Bonfante †
Ovidio Pimentel de Lima †
Paulo Vieira de Sousa
PV Representações S/C. Ltda.
Roberto Barreto Leonardos
RBL - Engenharia e Comércio Ltda.
Sergio Paschoal Aun †
Silvio Gonçalves
Envelobrás Envelopes Ltda
Vicente Amato Sobrinho

CONSELHO DELIBERATIVO

PRESIDENTE

Pascoal Spera
Representações Spera S/C. Ltda.

VICE-PRESIDENTE

Mário Ap. Spera
Representações Spera S/C. Ltda.

SECRETÁRIO

Joaquim Gimenes
Labate Papéis Máquinas e Suprimentos
Ltda.

CONSELHEIROS

Agenor Gonzaga Cesar
AGC Comercial e Representações Ltda.
Antonio Fernando G. Rodrigues
Vitália Comércio de Papéis Ltda.
César Magno P. Ribeiro
Papel Ecológico Com. Ltda.
Cláudio Vieira de Sousa
PV Representações S/C. Ltda.
Edemir Facetto
Papyrus Ind. de Papéis Ltda.
Ivo Luiz Pasinato
Indústrias Klabin S.A.
José Roberto Fazzolari
Artevinco Ind. e Com. de Papéis e
Embalagens Ltda.
José Tayar
Celulose Irani S/A.
Maurício Carlos Alarcão
Cia. Suzano de Papel e Celulose
Oswaldo Ferrari
Papéis e Papelaria "O Grande de São Paulo"
Rogério Tadeu Sampaio Pinheiro

Pinhopel Com. e Distribuidora de Papéis
Ltda.

Sérgio Lima Pivello
Brasilcote Ind. de Papéis Ltda.
Sérgio Luiz Canela
Ripasa S.A Celulose e Papel
Sidney Morais
Arapoti Representações S/C. Ltda.
Werner Klaus Bross
Bahia Sul Celulose S.A.

CONSELHO FISCAL - EFETIVOS

Luís Fernando Machado
Lingraf Ind. Gráfica Ltda.
Waldemar José de Carvalho
Santa Clara Ind. de Pastas e Papel Ltda.
Edmar Batista do Carmo
Fine Pack Ind. Tec. e Embal. Ltda.

CONSELHO FISCAL - SUPLENTES

Francisco Romano
Excelsior S/A Ind. Reun. Embal. Artes
Gráficas Ltda.
Valdir Premero
Lingraf Ind. Gráfica Ltda.
Adilson Manoel da Silva
Ecológica Papéis Ltda.

SÓCIOS PATROCINADORES

- Bahia Sul Celulose S/A.
- Celulose Irani S/A.
- Cia. Suzano de Papel e Celulose
- International Paper do Brasil Ltda.
- Indústrias Klabin S.A.
- Nobrecel S.A. Celulose e Papel
- Papyrus Indústria de Papel S/A.
- Pisa Papel de Imprensa S/A.
- Ripasa S/A. Celulose e Papel
- Votorantim Celulose e Papel - VCP

SÓCIOS COLABORADORES

- Indústria de Papel Gordinho Braune Ltda.
- Resmapel Conversão e Com. de Papel Ltda.
- Schweitzer Mauduit do Brasil - Papéis Pirahy
- SPP Nemo S/A Indl. e Coml. Exportadora

SÓCIOS INCENTIVADORES

- Agassete Com. e Ind. Ltda.
- Arjo Wiggins Ltda.
- Avery Dennison do Brasil Ltda.
- INPACEL - Ind. de Papel Arapoti S.A.
- Labate Comércio de Papéis Ltda.
- MD Papéis Ltda.
- Pilão S.A. Máquinas e Equipamentos
- Planalto Indústria de Artefatos de Papel
- SAMAB - Cia. Ind. e Com. de Papel
- S.Magalhães S.A. Desp. Serv. Mar. Arm. Gerais
- Universo do Papel Comercial Ltda.



AGORA AINDA MAIS BRANCO

NOVAS GRAMATURAS 105 G/M² E 210 G/M²

MENOR CUSTO COM A MESMA EFICIÊNCIA GRÁFICA



**O PAPEL FOSCO PARA QUEM
SABE TRABALHAR COM ARTE.**

SECAGEM RÁPIDA

TEXTURA ACETINADA

AMPLO RANGE DE GRAMATURAS

ÓTIMA MAQUINABILIDADE



image
Naturalmente Brasileiro

ripasa



INFORMAÇÕES TÉCNICAS - IMAGE MATE

GRAMATURA	g/m ²	90	105	115	145	170	210
BRANCURA	CIE	141	141	141	141	141	141
LISURA PPS	-	2	2	2	2	2	2
BRILHO	%	20	20	20	20	20	20

- Formatos Disponíveis: 480 x 660 mm - 660 x 960 mm - 720 x 1020 mm - 760 x 1120 mm - 890 x 1170 mm.
Bobinas e outros formatos sob consulta.

APLICAÇÕES ESPECÍFICAS

<i>Processo de Impressão</i>	Offset, tipografia e silk screen.
<i>Tintas de Impressão</i>	Convencional, UV e IV são preferidas.
<i>Gofragem</i>	Sim.
<i>Verniz</i>	Máquina e UV.
<i>Laminação</i>	Sim.
<i>Dobra</i>	Para dobra de papel com gramatura acima de 130 g/m ² ou quando em áreas de chapado intenso, a pré-vincagem é necessária.

Impresso em Papel Couché Image Mate 145 g/m².

Guia de Produtos e Serviços: Papel, Celulose e Afins

Como Consultar:

Procure o tópico correspondente ao produto de seu interesse

Verifique o sinal que identifica a atividade de cada empresa conforme a indicação:

■ **Fabrica** ● **Distribui** ▲ **Importa**

No cadastro você encontrará o telefone, endereço e outras informações da empresa.

Índice de Produtos e Serviços

Papel, celulose, convertedores	36
Máquinas, equipamentos e acessórios diversos	39
Produtos químicos, tintas, vernizes	44
Controles digitais, automáticos e programas diversos	46
Serviços	46
Cadastro das Empresas	47

Índice de Produtos e Serviços

Papel, celulose, convertedores

Caixas de Papelcartão

Ondulado

Klabin	■
Rigesa	■

Caixas de Papelcartão

Rigesa	■
--------------	---

Cartões

Adamas	■
Fapolpa	■
Itapagé	■
Klabin	■
KSR Distribuidora	▲
Multilink	▲
Nova Mercante	●
Opus	● ▲
Papirus	■
Pinho Past	■
Pinhopel	●
Representações Spera	■
Rigesa	■
Rio Branco	●
Ripasa	■
Santa Clara	■

Cartolinas

Adamas	■
Fapolpa	■
Gordinho Braune	■
KSR Distribuidora	●
MD Papéis	■
Nova Mercante	●
Opus	● ▲
Pinhopel	■
Representações Spera	■
Rio Branco	●
Ripasa	■
Santa Clara	■
SPP-Nemo	●
Suzano Papel	■
VCP	■

Celuloses Fibra

Curta e/ou Longa

Bahia Sul	■
Cenibra	■
Insam	■
International Paper	■
Klabin	■
Opus	▲
Rigesa	■
Ripasa	■
Serrana	■
Suzano Papel	■
VCP	■

Envelopes

Agaprint	■
Klabin	■
KSR Distribuidora	●
Planalto Envelopes	■
Rio Branco	●
SPP-Nemo	●
Pinhopel	●

Espunja Celulose

Coopercel-Celosul	■
-------------------------	---

Etiquetas Adesivas

3M	■
Colacril	■
Jac do Brasil	■
Multilink	▲
Opus	●
Serilon	●
Topcoat	■ ●

Fitas Adesivas

3M	■
Day Brasil	■
Fasfitas	●
Multilink	▲
Serilon	●

Formulários Contínuos

Agaprint	■
----------------	---

Papéis Adesivos

3M	■
Agfa	■ ●
Arconvert Brasil	■ ▲ ●
Colacril	■
Fasfitas	●
Gordinho Braune	■
Jac do Brasil	■
KSR Distribuidora	●
Multilink	▲
Océ-Brasil	■ ▲
Pinhopel	●
Rio Branco	●
Sépia	▲
Serilon	●
SPP-Nemo	●
Topcoat	■ ●
Vívox	●

Papéis Apergaminhados

Agaprint	■
Ibema	■
Gordinho Braune	■
Ipar	■
KSR Distribuidora	●

Opus	▲
Paulo Vieira Representações	■
Pinhopel	●
Representações Spera	■
Rio Branco	●
Ripasa	■
SPP-Nemo	●
VCP	■

Papéis Autocopiativos

Gordinho Braune	■
KSR Distribuidora	●
Multilink	▲
Opus	▲
Pinhopel	●
Rio Branco	●
SPP-Nemo	●
Stora Enso	▲
VCP	■

Papéis Base Diversos

MD Papéis	■
-----------------	---

Papéis Bíblia

Multilink	▲
Opus	▲
Ripasa	■

Papéis Bond

Agaprint	■
Gordinho Braune	■
Multilink	▲
Opus	● ▲
Pinhopel	●
Representações Spera	■
Rio Branco	●
Ripasa	■
SPP-Nemo	●
Stora Enso	▲

Papéis Carbono

Agaprint	■
Gordinho Braune	■
KSR Distribuidora	●
Rio Branco	●

Papéis Celofane

Coopercel-Celosul	■
Guanapel	●

Papéis Cortados

Ibema	■
Ipar	■
Isopel	●
KSR Distribuidora	●
Multilink	▲

Ouro Verde.....	●
Pinhopel.....	●
Rio Branco.....	●
Ripasa.....	■
SPP-Nemo.....	●
Suzano Papel.....	■
VCP.....	■

Papéis Couché

KSR Distribuidora.....	●
Multilink.....	▲
Nova Mercante.....	●
Opus.....	● ▲
Ouro Verde.....	●
Paulo Vieira Representações.....	■
Pinhopel.....	●
Rio Branco.....	●
Ripasa.....	■
Samab.....	● ▲
Schweitzer-Mauduit.....	■
Serilon.....	●
SPP-Nemo.....	●
Stora Enso.....	▲
Suzano Papel.....	■
Topcoat.....	■ ▲
VCP.....	■
Vivox.....	● ▲

Papéis Crepe Diversos

3M.....	■
Isopel.....	●
MD Papéis.....	■
Paulo Vieira Representações.....	■

Papéis de Base Fotográfica

Agfa.....	■ ●
-----------	-----

Papéis de Cigarro

Schweitzer-Mauduit.....	■
-------------------------	---

Papéis de Encadernação

Kristina.....	●
Multilink.....	▲
Vivox.....	● ▲

Papéis de Presente

VCP.....	■
----------	---

Papéis de Segurança

Arjo Wiggins.....	■
Multilink.....	▲

Papéis Didáticos

Klabin.....	■
KSR Distribuidora.....	●
Multilink.....	▲
Nova Mercante.....	●
Opus.....	● ▲
Pinhopel.....	●
Rio Branco.....	●
Ripasa.....	■

Stora Enso.....	▲
Suzano Papel.....	■

Papéis Especiais

Adamas.....	■
Agfa.....	■ ●
Arjo Wiggins.....	■
Brasilcote.....	■
Duplicopy.....	●
Fine Papers.....	● ▲
Gordinho Braune.....	■
Ipar.....	■
Isopel.....	●
KSR Distribuidora.....	●
MD Papéis.....	■
Microservice.....	● ▲
Multilink.....	▲
Opus.....	■ ● ▲
Paulo Vieira Representações.....	■
Pinhopel.....	●
Ripasa.....	■
Schweitzer-Mauduit.....	■
Serilon.....	●
Serrana.....	■
SPP-Nemo.....	●
Suzano Papel.....	■
Topcoat.....	■ ● ▲
VCP.....	■

Papéis Filtrantes

Adamas.....	■
MD Papéis.....	■
Paulo Vieira Representações.....	■
Serrana.....	■

Papéis Florpost

Rio Branco.....	●
-----------------	---

Papéis Gofrados

Arjo Wiggins.....	■
Brasilcote.....	■
KSR Distribuidora.....	●
Rio Branco.....	●
Ripasa.....	■
SPP-Nemo.....	●
Stora Enso.....	▲
Suzano Papel.....	■
VCP.....	■

Papéis Heligráficos

Multilink.....	▲
Océ-Brasil.....	■ ▲
Schweitzer-Mauduit.....	■

Papéis Isolantes

Adamas.....	■
Isopel.....	●
Multilink.....	▲
Pinhopel.....	●

Papéis Jornal

Ipar.....	■
Klabin.....	■
KSR Distribuidora.....	●
Multilink.....	▲

Opus.....	● ▲
Pinhopel.....	●
Rio Branco.....	●
Samab.....	● ▲
Stora Enso.....	▲

Papéis Kraft diversos

Agaprint.....	■
Gordinho Braune.....	■
Guanapel.....	●
Ipar.....	■
Isopel.....	●
Itapagé.....	■
Klabin.....	■
Multilink.....	▲
Opus.....	● ▲
Pinhopel.....	●
Representações Spera.....	■
Rigesa.....	■
Rio Branco.....	●
Riopel.....	■
Ripasa.....	■

Papéis Laminados

Adamas.....	■
Brasilcote.....	■
Fasfitas.....	●
Isopel.....	●
Multilink.....	▲
Opus.....	● ▲
Serilon.....	●
Stora Enso.....	▲
Topcoat.....	▲

Papéis LWC

Inpacel.....	■
Multilink.....	▲
Opus.....	● ▲
Pinhopel.....	●
Samab.....	● ▲
Santa Clara.....	■
SPP-Nemo.....	●
Stora Enso.....	▲

Papéis MWC

Inpacel.....	■
--------------	---

Papéis Monolúcidos

Agaprint.....	■
Ibema.....	■
Ipar.....	■
KSR Distribuidora.....	●
Multilink.....	▲
Nova Mercante.....	●
Opus.....	▲
Representações Spera.....	■
Rio Branco.....	●
Ripasa.....	■
Schweitzer-Mauduit.....	■
Serilon.....	●
SPP-Nemo.....	●
Stora Enso.....	▲
Suzano Papel.....	■
Topcoat.....	▲
VCP.....	■

Guia de Produtos e Serviços: Papel, Celulose e Afins

Papéis Offset

Bahia Sul	■
International Paper	■
KSR Distribuidora	●
Multilink	▲
Nova Mercante	●
Opus	● ▲
Paulo Vieira Representações	■
Pinhopel	●
Representações Spera	■
Rio Branco	●
Ripasa	■
Samab	●
Schweitzer-Mauduit	■
Serilon	●
SPP-Nemo	●
Stora Enso	▲
Suzano Papel	■
VCP	■

Papéis Off-White

Suzano Papel	■
--------------	---

Papéis para Embalagens Flexíveis

MD Papéis	■
-----------	---

Papéis Personalizados

Multilink	▲
-----------	---

Papéis Pigmentados

KSR Distribuidora	●
Multilink	▲
Opus	● ▲
SPP-Nemo	●
Stora Enso	▲
Suzano Papel	■
VCP	■

Papéis Recicladados

Arjo Wiggins	■
Gordinho Braune	■
Ipar	■
Klabin	■
Kristina	●
Multilink	▲
Nova Mercante	●
Opus	● ▲
Ouro Verde	●
Papirus	■
Pinho Past.	■
Pinhopel	●
Riopel	■
Santa Clara	■
SPP-Nemo	●
Stora Enso	▲
Suzano Papel	■

Papéis Revestidos

Agfa	■ ●
KSR Distribuidora	●
Multilink	▲

Opus	● ▲
Pinhopel	●
Rio Branco	●
SPP-Nemo	●
Stora Enso	▲
Suzano Papel	■
VCP	■

Papéis em Rolo

Adamas	■
Isopel	●
Multilink	▲
Océ-Brasil	■ ▲
Opus	● ▲
Pinhopel	●
Sépia	▲
Serilon	●
Stora Enso	▲
Volta Grande	■

Papéis Siliconados

Fasfitas	●
Serilon	●
Topcoat	■ ● ▲

Papéis Sintéticos

Arjo Wiggins	■
KSR Distribuidora	●
Multilink	▲
Sépia	▲
Serilon	●

Papéis Térmicos

Gordinho Braune	■
KSR Distribuidora	●
Multilink	▲
Topcoat	● ▲
VCP	■

Papéis Vegetais

Arjo Wiggins	■
Duplicopy	▲
KSR Distribuidora	●
Multilink	▲
Océ-Brasil	▲
Sépia	▲
Serilon	●
SPP-Nemo	●

Papel Tissue/Convertedores

Alpes	■
Fapolpa	■
Klabin	■
Multilink	▲
Ouro Verde	■
Serrana	■
Volta Grande	■ ●

Papelão Capadura

Cataguases	■
Insam	■
IPA	■ ●

Kristina	●
Multilink	▲
Santa Clara	■
Vivox	● ▲

Papelão Hidráulicos

IPA	■
-----	---

Papelão Microondulado

Lamin. e Cartonagem JR	■
Rigesa	■

Papelão Ondulado

Klabin	■
Rigesa	■
São Roberto	■

Papelão Pardo

Cataguases	■
Fapolpa	■
IPA	■ ●
Representações Spera	■
Rigesa	■
Riopel	■
Santa Clara	■

Papelcartão

Fapolpa	■
Ibema	■
Itapagé	■
Klabin	■
KSR Distribuidora	●
Nova Mercante	●
Opus	● ▲
Pinho Past.	■
Pinhopel	●
Representações Spera	■
Ripasa	■
Santa Clara	■
SPP-Nemo	●
Suzano Papel	■

Papelões Industriais

Adamas	■
Insam	■
Pinho Past.	■
Rigesa	■
Santa Clara	■

Películas auto-adesivas

3M	■
Arconvert Brasil	■ ● ▲
Fasfitas	●
Multilink	▲
Océ-Brasil	■ ▲
Opus	▲
Serilon	●
Silk Sul	●
Topcoat	■ ▲

Máquinas, Equipamentos e acessórios diversos

Acoplamentos

Alphaprint	■ ▲
Belmeq	■
Grupo Furnax	●
J.A.T.O.	■
Radial Tecnograf	■
Voith Paper	■

Aeradores

Belmeq	■
--------------	---

Afiadoras de Facas

Radial Tecnograf	■
Saturno	■

Agitadores

Belmeq	■
Tetrapel Engenharia	■
Voith Paper	■

Air Coolers

HD Hidrotérmica	■
-----------------------	---

Alceadeiras

Alphaprint	■ ▲
Comprint	●
Heidelberg	▲
Radial Tecnograf	●

Análises de Papéis e Tintas, equipamentos para

ITG	● ▲
-----------	-----

Anéis

Belmeq	■
--------------	---

Aplicadores

Artecola	●
Belmeq	■
Grupo Furnax	●
Voith Paper	■

Arames Diversos

KSR Distribuidora	▲
Miruna	■

Auto-adesivos, equipamentos para

Heidelberg	▲
Serilon	●

Balanças p/ Correia Transportadora

Alfa Instrumentos	■
-------------------------	---

Balanceamento de Secagem

Belmeq	■
Voith Paper	■

Balanceamento Dinâmico

Belmeq	■
--------------	---

Voith Paper	■
-------------------	---

Balancins

Belmeq	■
Radial Tecnograf	■

Barras de Turbulência

Belmeq	■
Voith Paper	■

Bicos

Belmeq	■
--------------	---

Blanquetas

Day Brasil	■
Duplicopy	▲
Heidelberg	●
Omnipol	●
Rotaprint	●
Sinal	●
WFB	● ▲

Blocadoras

Radial Tecnograf	●
Riff	●

Bobinadeiras

Belmeq	■
Serilon	●
Tetrapel Engenharia	■
Voith Paper	■

Bobinas

Guanapel	■
Riff	●
Topcoat	■

Brocas de furar Papel

JMac	■
Rotaprint	●
Sinal	●

Cabeçotes

Belmeq	■
Radial Tecnograf	■

Caixas de Entrada

Belmeq	■
CBTI	■
CFF-Federal	■
Tetrapel Engenharia	■
Voith Paper	■

Caixas de Sucção, Coberturas p/

CBTI	■
Tetrapel Engenharia	■
Voith Paper	■

Caixa de Vapor

Voith Paper	■
-------------------	---

Caixas de Transferência, Cobertura p/

Tetrapel Engenharia	■
Voith Paper	■

Caixas Estabilizadoras

Belmeq	■
Brunnschweiler	■
Voith Paper	■

Calandras

Belmeq	■
CFF-Federal	■
Radial Tecnograf	■
Tetrapel Engenharia	■ ▲

Câmaras Digitais

Alphaprint	▲
------------------	---

Camisas Diversas

Belmeq	■
Tetrapel Engenharia	■
Voith Paper	■

Canetas corretivas

Sinal	●
-------------	---

Cantoneiras

Belmeq	■
--------------	---

Capas Protetoras

Flexmaster	■
------------------	---

Capotas Abertas, Fechadas e Yankees

ABB	▲
Brunnschweiler	■
CBTI	■

Carregadores Florestais

Belmeq	■
--------------	---

Cartelas Blister e/ou Skin

Artecola	●
----------------	---

Cartonagens

Radial Tecnograf	■
------------------------	---

Castanhas Pneumáticas

Belmeq	■
--------------	---

Cestos para Depuradores

CFF-Federal	■
Tetrapel Engenharia	■ ▲
Voith Paper	■

Chapas

Alphaprint	▲
Belmeq	■
Duplicopy	▲
Heliocolor	● ▲

Guia de Produtos e Serviços: Papel, Celulose e Afins

KSR Distribuidora	●	Conta Fios		Tetrapel Engenharia	■
Microservice	● ▲	Flexmaster	●	Voith Paper	■
Omnipol	●	Conversão/Produtos Auxiliares		Desbobinadeiras	
Rotaprint	●	Belmeq	■	Belmeq	■
Sinal	●	Cópia de Chapas, Equipamentos p/		Tetrapel Engenharia	■
WFB	● ▲	Belmeq	■	Voith Paper	■
Chuveiros		Heidelberg	▲	Descascadores de Toras	
Belmeq	■	Rotaprint	●	Belmeq	■
CBTI	■	Sinal	●	Desenroladeiras	
Voith Paper	■	WFB	● ▲	Belmeq	■
Cilindros		Copos Diversos		CFF-Federal	■
Belmeq	■	Flexmaster	■	Tetrapel Engenharia	■
CFF-Federal	■	Correias		Voith Paper	■
Feva	■	Correias Schneider	● ▲	Desfibradores	
Tetrapel Engenharia	■	Day Brasil	▲	Belmeq	■
Voith Paper	■	Corretor de chapas		Tetrapel Engenharia	■
Cilindros, Sistemas de Limpeza p/		Duplicopy	■	Voith Paper	■
Belmeq	■	Rotaprint	●	Despastilhadores	
Voith Paper	■	Sinal	●	Belmeq	■
Cintadeiras		Cortadeiras/Cortadoras diversas		Tetrapel Engenharia	■
Pavax	● ▲	Belmeq	■	Desuperaquecedores	
Clichês		Comprint	●	Belmeq	■
WFB	● ▲	Heidelberg	▲	Discos Diversos	
Coifas Abertas/Fechadas		J.A.T.O.	■	Belmeq	■
Belmeq	■	Uteco	■	Dobradeiras	
Brunnschweiler	■	Corte e Vinco		Belmeq	■
Voith Paper	■	Belmeq	■	Bobst Brasil Ltda.	■
Coladeiras, Acessórios		Bobst Brasil Ltda.	■	Grupo Furnax	●
Belmeq	■	Feva	■	JMac	■
Heidelberg	▲	Grupo Furnax	●	Radial Tecnograf	●
Coladeiras, Máquinas		Heidelberg	▲	Dosadores	
Belmeq	■	J.A.T.O.	■	Alfa Instrumentos	■
Bobst Brasil Ltda.	■	Saturno	■	Belmeq	■
Grupo Furnax	●	WFB	● ▲	Eixos Mecânicos/Pneumáticos	
Heidelberg	▲	Corte Longitudinal		Belmeq	■
J.A.T.O.	■	Belmeq	■	Voith Paper	■
Radial Tecnograf	■	J.A.T.O.	■	Embalagens, máquinas para	
Colorímetros		WFB	● ▲	Belmeq	■
ITG	● ▲	Costura/Máquinas		Comprint	●
Compressores p/ Caixa de Entrada		Belmeq	■	Day Brasil	●
Belmeq	■	Cozinhas para Coaters		Feva	■
Condensadores Evaporativos		ABB	■ ▲	J. Mohrbach	■
HD Hidrotérmica	■	Belmeq	■	Miruna	■
Conjuntos Cônicos		Curadoras		Pavax	● ▲
Belmeq	■	Radial Tecnograf	■	Empilhadeira	
Conjuntos p/ Refinadores		Deflaker		Grupo Furnax	●
Belmeq	■	Tetrapel Engenharia	■	Empacotadora de resmas	
Voith Paper	■	Voith Paper	■	Comprint	●
Desagregadores		Desagregadores		Encadernadoras	
Belmeq	■	Belmeq	■	Comprint	●
CFF-Federal	■	CFF-Federal	■	Heidelberg	▲

Kristina ●
 Radial Tecnograf ■
 Riff ●

Encintadeiras

Pavax ● ▲

Engrenagens

Belmeq ■
 CFF-Federal ■
 Tetrapel Engenharia ■
 Voith Paper ■

Engrossadores

Belmeq ■
 CFF-Federal ■
 Tetrapel Engenharia ■
 Voith Paper ■

Enroladeiras

Belmeq ■
 CFF-Federal ■
 Tetrapel Engenharia ■
 Voith Paper ■

Envelopadoras

Belmeq ■
 Radial Tecnograf ●

Envelopes, máquinas para

Belmeq ■
 Radial Tecnograf ●

Envernizadoras

Grupo Furnax ●

Equipamentos de Pré-Impressão

Heidelberg ▲
 Microservice ▲

Equipamentos especiais, fabricação de

Belmeq ■
 CFF-Federal ■
 Comprint ●
 Radial Tecnograf ■
 Tetrapel Engenharia ■

Escovas Diversas

Duplicopy ●
 Flexmaster ▲

Espectrofotômetros

ITG ● ▲

Espumas Litográficas

Duplicopy ▲
 Sinal ●

Estação de Trat. Água/ Efluentes

Belmeq ■

Esteiras Transportadoras

Belmeq ■
 Radial Tecnograf ■

Esticadores de Tela

Belmeq ■
 CFF-Federal ■
 Tetrapel Engenharia ■
 Voith Paper ■

Estroboscópios

WFB ● ▲

Estufas de Secagem

Radial Tecnograf ■

Fabricação de Papel, Equipamentos para

Belmeq ■
 CFF-Federal ■
 Tetrapel Engenharia ■
 Voith Paper ■

Facas e Contra-Facas

Belmeq ■
 Metalúrgica Lucco ■
 Saint-Gobain ■
 Saturno ■
 Voith Paper ■

Feltros

Voith Paper ■

Ferramentas

Belmeq ■
 Saturno ■

Filtros de Tinta

ABB ■ ▲

Filtros Mecânicos

CBTI ■

Fitas Ribbon

Topcoat ● ▲

Floculadores

Belmeq ■

Flotadores

Belmeq ■
 Voith Paper ■

Foils

Belmeq ■
 CBTI ■
 CFF-Federal ■
 Saint-Gobain ■
 Serilon ●
 Voith Paper ■

Folhadeiras

Feva ■

Formadores

Belmeq ■
 CFF-Federal ■
 Voith Paper ■

Fornos de Cura

Belmeq ■
 Radial Tecnograf ■
 Serilon ●

Fornos para Chapas

Belmeq ■

Fornos Secadores

Belmeq ■
 CBTI ■
 Radial Tecnograf ■

Fotopolímeros

WFB ● ▲

Fragmentadoras de Papéis

Riff ●

Freios

Belmeq ■
 Tetrapel Engenharia ■

Furadeiras

Duplicopy ●
 JMac ■
 Radial Tecnograf ●

Gofragem, Máquinas

Radial Tecnograf ■ ▲

Grampeadoras, Máquinas

Heidelberg ▲
 JMac ■
 Microservice ● ▲
 Miruna ■
 Radial Tecnograf ●
 Rotaprint ●
 Serilon ●

Grampeadores Diversos

KSR Distribuidora ●
 Miruna ■

Grampos

KSR Distribuidora ●
 Miruna ■

Grampos Corte Trilat. p/ Alceadeiras

Radial Tecnograf ●

Guardanapos, Máquinas para

Belmeq ■

Guiadores de Papel/Papelão Ondulado

Belmeq ■
 Voith Paper ■

Guias de Bobinas

Belmeq ■

Guilhotinas

Alphaprint ■ ▲

Guia de Produtos e Serviços: Papel, Celulose e Afins

Belmeq	■
CFF-Federal	■
Heidelberg	▲
Omnipol	● ▲
Serilon	●
Tetrapel Engenharia	■

Hidrociclones e Partes

Belmeq	■
CFF-Federal	■
Saint-Gobain	■
Tetrapel Engenharia	■

Hot Stamping, máquinas para

Alphaprint	■ ▲
Bobst Brasil Ltda.	●
Kristina	●
Radial Tecnograf	●

Impressoras Digitais

Alphaprint	■ ▲
Comprint	●
Heidelberg	▲
Omnipol	● ▲
Serilon	●

Impressoras Flexográficas

Alphaprint	▲
Bobst Brasil Ltda.	●
Comprint	●
Feva	■
Heidelberg	▲
Uteco	■

Impressoras Jato de cera e/ou jato de tinta

Alphaprint	▲
Comprint	●
Serilon	●

Impressoras Off-set Planas

Alphaprint	▲
Catu	●
Heidelberg	▲
Omnipol	● ▲

Impressoras ploter

Alphaprint	▲
Serilon	●

Impressoras Rotativas

Alphaprint	▲
Bobst Brasil Ltda.	●
Comprint	●
Feva	■
Heidelberg	▲
Uteco	■

Impressoras Rotogravura

Alphaprint	▲
Bobst Brasil Ltda.	●
Uteco	■

Impressoras Serigráficas

Serilon	●
---------------	---

Silk Sul	●
----------------	---

Impressoras Termotransferência

Serilon	●
Topcoat	● ▲

Intercaladoras

Comprint	●
Heidelberg	▲
Radial Tecnograf	●

Juntas

Belmeq	■
--------------	---

Laminação, equipamentos para

Belmeq	■
Radial Tecnograf	■
Topcoat	▲

Laminadoras

Belmeq	■
Feva	■
Radial Tecnograf	■
Serilon	●
Topcoat	▲
Uteco	■

Lâminas

Belmeq	■
CBTI	■
Saturno	■
Ubrasteel	■ ● ▲

Lâmpadas

Serilon	●
---------------	---

Lavadoras

Belmeq	■
--------------	---

Lavagem, Sistemas de

Belmeq	■
Voith Paper	■

Luvas de Segurança

Serilon	●
---------------	---

Mancais de Troca Rápida

Belmeq	■
Feva	■
Voith Paper	■

Mandris

Voith Paper	■
-------------------	---

Mantas

Flexmaster	■
Voith Paper	■

Manutenção

Belmeq	■
Voith Paper	■

Máquinas automáticas de corte e solda

Serilon	●
---------------	---

Máquinas de Papel

Belmeq	■
CFF-Federal	■
Tetrapel Engenharia	■
Voith Paper	■

Marginadores

Radial Tecnograf	■
------------------------	---

Mesas Diversas

Belmeq	■
Radial Tecnograf	■
Voith Paper	■

Metalizadoras

Voith Paper	■
-------------------	---

Misturadores

Alfa Instrumentos	■
Belmeq	■
Voith Paper	■

Moletons

Duplicopy	▲
Rotaprint	●
Sinal	●

Montagem

Belmeq	■
Tetrapel Engenharia	■
Uteco	■
Voith Paper	■

Numeradores

WFB	● ▲
-----------	-----

Onduladeiras

Belmeq	■
Bobst Brasil Ltda.	●

Osciladores

Belmeq	■
CBTI	■ ▲
Voith Paper	■

Otimização

ABB	▲
Belmeq	■

Paletizadoras

Pavax	● ▲
-------------	-----

Peneiras e Calhas Vibratórias

Belmeq	■
CFF-Federal	■
Tetrapel Engenharia	■
Voith Paper	■

Pentes

Belmeq	■
JMac	■

Picotadeiras

Belmeq	■
JMac	■

Placas Guia do Apalpador de Tela

Belmeq	■
Saint-Gobain	■
Voith Paper	■

Plastificação

Radial Tecnograf	■
Riff	●

Polias

Belmeq	■
Correias Schneider	●
Voith Paper	■

Poliéster

Duplicopy	▲
Guanapel	●
Microservice	● ▲
Océ-Brasil	▲
Serilon	●
Topcoat	● ▲

Polietileno

Guanapel	■
Serilon	●
Topcoat	● ▲

Polimeros

Topcoat	● ▲
---------------	-----

Polipropileno

Serilon	●
Topcoat	● ▲

Porta Bobinas

Belmeq	■
Voith Paper	■

Porta Clichê

Feva	■
------------	---

Porta Lâminas

Belmeq	■
CBTI	■
Tetrapel Engenharia	■
Voith Paper	■

Prensas

Belmeq	■
JMac	■
Radial Tecnograf	■
Tetrapel Engenharia	■
Voith Paper	■

Preparação de Massa, Sistemas de

Belmeq	■
CFF-Federal	■
Tetrapel Engenharia	■
Voith Paper	■

Pré-Separadores

Belmeq	■
Tetrapel Engenharia	■
Voith Paper	■

Pulpers

Belmeq	■
CFF-Federal	■
Tetrapel Engenharia	■
Voith Paper	■

Quebra-Vácuos

Belmeq	■
Voith Paper	■

Racle

Ubrasteel	■ ● ▲
-----------------	-------

Raspadores

Belmeq	■
CBTI	■
Tetrapel Engenharia	■
Ubrasteel	■ ● ▲
Voith Paper	■
WFB	● ▲

Rebobinadores

Belmeq	■
CFF-Federal	■
Serilon	●
Tetrapel Engenharia	■
Topcoat	■ ▲
Uteco	■
Voith Paper	■

Reciclagem de papel, Equipamentos p/

CFF-Federal	■
JMac	■
Tetrapel Engenharia	■
Voith Paper	■

Recuperação de Fibras, Equip.

Belmeq	■
Tetrapel Engenharia	■
Voith Paper	■

Refiladoras

Belmeq	■
--------------	---

Registro de Cores, Sistema de

Bobst Brasil Ltda.	●
Caltronic	●

Réguas de Feltro

Saint-Gobain	■
Voith Paper	■

Réguas Superiores e Interiores

CBTI	■
Saint-Gobain	■
Voith Paper	■

Relevo Americano

Alphaprint	▲
------------------	---

Resinas

Serilon	●
---------------	---

Retenção e Drenagem, equipamentos para

Belmeq	■
CBTI	■
Voith Paper	■

Revestidoras

Belmeq	■
Voith Paper	■

Revestimentos

Belmeq	■
Voith Paper	■

Rodas Dentadas

Belmeq	■
Voith Paper	■

Rolamentos e Mancais

Belmeq	■
Voith Paper	■

Roletes e Rolos

Belmeq	■
Voith Paper	■

Rótuladeiras

Belmeq	■
--------------	---

Sacos e Sacolas

Guanapel	■
----------------	---

Secadores

Belmeq	■
CBTI	■
CFF-Federal	■
Radial Tecnograf	■
Tetrapel Engenharia	■
Voith Paper	■

Secagem a Ar e Infravermelho

CBTI	■
Radial Tecnograf	■
Voith Paper	■

Seções de Secagem

Belmeq	■
CFF-Federal	■
Tetrapel Engenharia	■
Voith Paper	■

Separadores Centrifugos

Belmeq	■
CFF-Federal	■
Tetrapel Engenharia	■
Voith Paper	■

Serigrafia, equipamentos p/

Serilon	●
Silk Sul	●

Serras

Belmeq	■
Saturno	■

Guia de Produtos e Serviços: Papel, Celulose e Afins

Serrilhadeiras

JMac ■

Serrilhas/Lâminas e Pentas

JMac ■

Saturno ■

Sifões Estacionários e Rotativos

Belmeq ■

Voith Paper ■

Simuladores de Processo

Voith Paper ■

Tambor Central e/ou de Disco

Belmeq ■

Feva ■

Voith Paper ■

Tanques de Selagem

Belmeq ■

Voith Paper ■

Telas e Feltro

Voith Paper ■

Wangner Itelpa ■

Tipos para Impressão

JMac ■

Toalhas Industriais, Limpeza

Tillimpa ■ ●

Torres de Resfriamento de Água

HD Hidrotérmica ■

Transferência Térmica, máquinas para

Serilon ●

Transmissores de Pressão e Nível

ABB ▲

Trituradores

Belmeq ■

Troqueladoras

Bobst Brasil Ltda. ■

Radial Tecnograf ■

Tubos de Sucção de Feltro

Belmeq ■

Voith Paper ■

Turbinas de Gás

Belmeq ■

Unões Rotativas

Belmeq ■

Vácuo Foils

Belmeq ■

CBTI ■

CFF-Federal ■

Saint-Gobain ■

Voith Paper ■

Vacuum-Forming

Belmeq ■

Voith Paper ■

Válvulas

CBTI ■

Vapor Condensado

Voith Paper ■

Variadores

Belmeq ■

Ventilação

CBTI ■

Isotherm ●

Vinil

Océ-Brasil ▲

Serilon ●

Silk Sul ●

Vinil acrílico

Serilon ●

Silk Sul ●

Vincadeiras

JMac ■

Viscosímetros

Flexmaster ■

Visores de Fluxo

CBTI ■

Produtos químicos, Tintas, Vernizes

Ácidos Fosfóricos e Graxos

Degani-Vaduz ■

Duplicopy ■ ▲

Makeni Chemicals Ltda. ●

Rotaprint ●

Sépia ●

Adesivos Sintéticos e Vegetais

Corn Products Brasil ■

Aditivos

Degani-Vaduz ■

Topcoat ▲

Agentes Diversos

Degani-Vaduz ■

Bayer ■

Amaciantes

Serilon ●

Amidos Diversos

Corn Products Brasil ■

Antiespumantes

Color Gel ■

Degani-Vaduz ■

Duplicopy ■

Makeni Chemicals Ltda. ●

Antiincrustantes

Degani-Vaduz ■

Heliocolor ●

Lamil ■ ●

Biocidas

Bayer ■

Degani-Vaduz ■

Catalizadores

Serilon ●

Cauchu

Duplicopy ▲

Rotaprint ●

Sinal ●

WFB ● ▲

Clarificadores

Rio Branco ●

Colas

Addax ■

Artecola ■

Bayer ■

Color Gel ■

Corn Products Brasil ■

Degani-Vaduz ■

Divol ●

Duplicopy ■ ▲

KSR Distribuidora ●

Makeni Chemicals Ltda. ●

Rotaprint ●

Sépia ▲

Serilon ●

Sinal ●

Vivox ●

Corantes

Bayer ■
 Color Gel ■
 Makeni Chemicals Ltda..... ●

Cozimento de Celulose, Auxiliares p/ Depuradores de

Bayer ■

Desagregadores de Sticks

Divol..... ■

Desingraxantes

Color Gel ■

Detergentes

Color Gel ■
 Degani-Vaduz ■

Digestão, Auxiliares de

Bayer ■

Dispersantes

Bayer ■
 Color Gel ■
 Degani-Vaduz..... ■
 Divol..... ■
 Makeni Chemicals Ltda..... ●

Dispersões de Micro-Cápsulas

Makeni Chemicals Ltda..... ●

Elementos de Drenagem

Bayer ■

Elementos Desaguadores

Bayer ■

Emulsões

Bayer ■
 Color Gel ■
 Serilon ●
 Silk Sul ●

Estabilizadores de Peróxido

Degani-Vaduz ■

Floculantes

Degani-Vaduz ■

Fungicidas

Bayer ■
 Degani-Vaduz ■

Fixadores de Corantes

Color Gel ■
 Makeni Chemicals Ltda..... ●

Gomas

Color Gel ■
 Duplicopy ■▲
 KSR Distribuidora ●

Rotaprint ●
 Sinal ●

Impermeabilizantes

Color Gel ■
 Divol..... ■

Inibidores de Corrosão

Color Gel ■

Látex PVA e VAE

Color Gel ■

Ligantes

Makeni Chemicals Ltda..... ●
 Serilon ●

Limpeza, Produtos de

Color Gel ■
 Duplicopy ■▲
 Rio Branco ●

Limpeza Química, Auxiliares Para

3M ■
 Color Gel ■
 Duplicopy ■▲
 KSR Distribuidora ●

Microbicidas

Bayer ■
 Degani-Vaduz ■

Pigmentos

Bayer ■
 Color Gel ■
 Lamil..... ■●
 Serilon ●
 Silk Sul ●

Pó Antimaculador

Divol..... ■
 Duplicopy ■▲
 KSR Distribuidora ●
 Rotaprint ●
 Sinal ●

Repelentes à Gordura

Bayer ■
 Divol..... ■

Revelador Chapa/Filme

KSR Distribuidora ●

Quelantes

Bayer ■
 Degani-Vaduz ■

Seqüestrantes

Bayer ■
 Degani-Vaduz ■
 Lamil..... ■●
 Makeni Chemicals Ltda..... ●

Solventes

Artecola ●
 Duplicopy ■
 Rotaprint ●
 Sépia..... ●
 Serilon ●
 Silk Sul ●

Surfactantes

Degani-Vaduz ■

Tintas Diversas

Basf ■
 Color Gel ■
 Duplicopy ●
 Heidelberg ●
 KSR Distribuidora ●
 Rio Branco ●
 Rotaprint ●
 Sépia..... ●
 Serilon ●
 Silk Sul ●
 Sinal ●
 Topcoat ●▲

Tintas Especiais

Color Gel ■
 Duplicopy ●
 Heidelberg ●
 KSR Distribuidora ●
 Rotaprint ●
 Sépia ■▲
 Serilon ●
 Silk Sul ●
 Sinal ●
 Topcoat ●▲
 Tupahue ■

Tintas UV

Basf ■
 KSR Distribuidora ●
 Sépia ■▲
 Serilon ●
 Silk Sul ●
 Topcoat ●▲
 Tupahue ■

Umectantes

Degani-Vaduz ■
 Rotaprint ●

Vernizes diversos

Basf ■
 Canopus Vernizes Gráficos ■
 Color Gel ■
 Duplicopy ●
 Heliocolor..... ■●▲
 KSR Distribuidora ●
 Rotaprint ●
 Sépia..... ●
 Serilon ●
 Silk Sul ●
 Sinal ●
 Tupahue ■

Guia de Produtos e Serviços: Papel, Celulose e Afins

Controles digitais, automáticos e programas diversos

Acessórios Diversos

Heidelberg▲

Automação, Sistemas de

ABB▲

Alfa Instrumentos■

Caltronic●

Composite Plant

ABB■▲

Controladores de cor

Heidelberg▲

Controladores de Tensão

Serilon●

Controle de Processos

ABB▲

Alfa Instrumentos■

Controle de Tintas, Sistemas

ABB■▲

Heidelberg▲

Controle de Viscosidade

Caltronic●

Conversores de Frequência

ABB▲

Densitômetros

Alphaprint▲

ITG●▲

Microservice▲

Destintamento, Sistemas de

Voith Paper■

Diagnóstico de Quebra, Sistemas

ABB▲

Eletrônica, Sistemas

Alfa Instrumentos■

Calcgraf■●

Flotação, Sistema de

Voith Paper■

Folhas de Papel, Sistema para

ABB▲

Gerenciamento de Energia, Sistema

ABB▲

Gravação de Cilindros, Sistemas

Heidelberg▲

Indicadores digitais

Alfa Instrumentos■

Inspeção/ Sistema de Vídeo

ABB■▲

Bobst Brasil Ltda.●

Caltronic●

Inspeção, Quebra de Folha (WIS)

ABB▲

Instrumentação, Controle de Projetos Industriais

ABB■▲

Alfa Instrumentos■

Voith Paper■

Registro de Corte e Vinco

Caltronic●

Simuladores de Processo

ABB▲

Sistema de Inspeção Total

Caltronic●

Sistemas de Gerenciamento de Manufaturas (MES)

ABB▲

Sistemas de Qualidade

ABB▲

Subestações (HV e MV)

ABB■▲

Transformadores e CD's

ABB■

Serviços

Acabamento

Aquarius Acabamentos
Gráficos

Acoplagem de papelão microondulado

Laminadora e Cartonagem
JR

Afiação de Facas

Saturno

Aparista

Lágrimas
Qualys

Assistência Técnica

Caltronic
Uteco

Climatização, Sistemas de

Isotherm

Computer-to-Plate, Assistência Técnica

Microservice

Consultoria/Assessoria

ABB
Alfa Instrumentos
Calcgraf
Flexmaster
ITG
Jaako Pöyry
Microservice
Printconsult
Tetrapel Engenharia

Corte de Folhas

Pinhopel

Desenvolvimento de Embalagens

It's Marketing Mix

Gravação

Silk Sul

Logística

Aliança

Movimentação e Armazenagem

K&D Logística

Rebobinamento

Pinhopel

Software de Gestão

Calcgraf

Transporte e Elevação de Cargas

K&D Logística
Della Volpe

Transportes

Aliança
Boicy
Della Volpe
K&D Logística
Makeni Chemicals
Vitores

Tratamento de Aparas

Lágrimas
Qualys

Treinamento

ABB
Alfa Instrumentos
Caltronic
Flexmaster
Heidelberg
ITG
Printconsult
Tetrapel Engenharia

Dados Cadastrais

3M
Razão social: 3M do Brasil Ltda.
Via Anhanguera, Km 110
Sumaré - SP - 13181-900
Tel.: (19) 3838-7573
Fax: (19) 3838-7637
Site: www.3m.com.br



A ABB Automação apresenta
seu novo conceito:

Industrial IT.

Combinação de soluções integradas,
experiência e conhecimento
industrial com tecnologia, serviços
e processos globais, o Industrial IT
melhora a qualidade das informações
adquiridas e usadas por nossos
clientes, o que os faz tomar decisões
bem sucedidas rapidamente.

Ligue para nós.

ABB Atende: 0800 149111

ABB
Razão social: ABB Ltda.
Av. dos Autonomistas, 1496
Osasco - SP - 06020-902
Tel.: 0800-149111
Fax: (11) 3688-9983
E-mail: abb.atende@br.abb.com
Site: www.abb.com.br

Adamas
Razão social: Adamas S.A. Papéis e
Papelões Especiais
R. Narciso Sturlini, 749
Osasco - SP - 06018-902
Tel.: (11) 3689-9617
Fax: (11) 3683-9081
E-mail: export@adamas.com.br
Site: www.adamas.com.br
Diretoria: Miguel José Juvele, Elio
Travaglini.

Addax
Razão social: Addax Indústria
Química Ltda.
R. Rubens Pedroso, 236
Diadema - SP - 09961-710
Tel.: (11) 4043-8500

Fax: (11) 4043-8599
E-mail: addax@addaxcolas.com.br
Site: www.addaxcolas.com.br
Diretoria: Peter Scheel.

Agaprint
Razão social: SPP Agaprint
Industrial e Comercial Ltda.
Av. Indianópolis, 2950
São Paulo - SP - 04062-003
Tel.: (11) 5585-8128
Fax: (11) 5585-8133
E-mail: agaprint@agaprint.com.br
Site: www.agaprint.com.br
Diretoria: Luiz Carlos W. Sobral, Luis
Carlos Gouveia.

Agfa
Razão social: Agfa - Gevaert
do Brasil Ltda.
R. Alexandre Dumas, 1711
São Paulo - SP - 04545-001
Tel.: (11) 5188-6444
Fax: (11) 5188-6419
E-mail: paulo.amaral.pa@bayer-ag.de
Site: www.agfa.com
Diretoria: Paulo Amaral.

Air Liquide
Razão social: Air Liquide Brasil Ltda.
Pça. Nami Jafet, 44
São Paulo - SP - 04205-050
Tel.: (11) 6940-6600
Fax: (11) 6940-6620
Site: www.airliquide.com.br

Alfa Instrumentos
Razão social: Alfa Instrumentos
Eletrônicos Ltda.
R. Cel. Mário de Azevedo, 138
São Paulo - SP - 02710-020
Tel.: (11) 3858-2299
Fax: (11) 3961-4266
E-mail: mkt@alfainstrumentos.com.br
Site: www.alfainstrumentos.com.br

Aliança
Razão social: Aliança Navegação e
Logística Ltda.
Av. Pasteur, 110 - 4º a 6º andares
Rio de Janeiro - RJ - 22290-240
Tel.: (21) 2546-1122
Fax: (21) 2546-1161
E-mail: contact@rio.alianca.com.br
Site: www.alianca.com.br
Diretoria: Arsênio Carlos Nóbrega,
Julian Thomas, Martin Susemihl.



Alpes
Razão social: Alpes Celulose e Papéis
Ltda.
R. Porto do Tibiri, s/nº
São Luís - MA - 65055-730
Tel./Fax: (98) 241-7171
E-mail: alpes@elo.com.br
Site: www.auvepar.com.br/alpes
Diretoria: Carlos Thadeu Pinheiro
Gaspar, Maria do Socorro Alves Gaspar,
Francisco de Assis Pinheiro Gaspar.

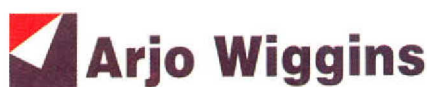
Alphaprint
Razão social: Alphaprint Com. Imp.
e Exp. Ltda.
Av. Pedroso de Moraes, 131
São Paulo - SP - 05420-003
Tel.: (11) 3816-4747
Fax: (11) 3097-8765
E-mail: vendas@alphaprint.com.br
Site: www.alphaprint.com.br
Diretoria: Alberto Freitas.

Aquarius Acabamentos Gráficos
Razão social: Aquarius SBC Editora
Gráfica Ltda.
Av. Sete de Setembro, 1290
Diadema - SP - 09912-010
Tel.: (11) 4072-6500
Fax: (11) 4072-6518
E-mail: aquarius@sbc@uol.com.br
Diretoria: José Augusto Del Bianco,
Juliano Chedid Del Bianco, João
Augusto Del Bianco.

Arconvert Brasil
Razão social: Arconvert Brasil Ltda.
R. Dom Luis Felipe de Orleans,
670/676
São Paulo - SP - 02118-000
Tel.: (11) 6955-4400
Fax: (11) 6955-4296
E-mail: rose@arconvert.com.br
Site: www.fedrigoni.com
Diretoria: Davi de Avila Domingues.

Arjo Wiggins
Razão social: Arjo Wiggins Ltda.
Rod. Salto Itu, 30
Salto - SP - 13320-970
Tel.: (11) 4028-9200
Fax: (11) 4028-9673

Guia de Produtos e Serviços: Papel, Celulose e Afins



E-mail: paperpoint@arjowiggins.com.br
Diretoria: Antonio Redar, Michel Guardani, Gerome Pichat, Christophe Couffinhal, Sueli Biancatti.

Artecola
Razão social: Artecola Indústrias Químicas Ltda.
Rod. RS 239, 5801 - Zona Industrial 2 Campo Bom - RS - 93700-000
Tel.: (51) 598-2002
Fax: (51) 598-2753
E-mail: inovadora@artecola.com.br
Site: www.artecola.com.br
Diretoria: Renato Kunst, Eduardo Kunst, Delmar Sehn, Alberto Nilson.



Bahia Sul
Razão social: Bahia Sul Celulose S.A.
R. Dr. Fernandes Coelho, 85
9º ao 11º andares
São Paulo - SP - 05423-040
Tel.: 0800-113435 / (11) 3816-9814
Fax: (11) 3816-9999
E-mail: vendas@bahiasul.com.br
Site: www.bahiasul.com.br
Diretoria: Murilo Passos, Rogério Ziviani, Bernardo Szpigel, Eloy Janesch, Alexandre Perego.

Basf
Razão social: Basf Sistemas Gráficos Ltda.
Av. Angelo Demarchi, 123
S. B. do Campo - SP - 09844-900
Tel.: (11) 4347-1037
Fax: (11) 4347-1951
E-mail: offset@basf-sa.com.br
Site: www.basf-sa.com.br
Diretoria: Romain Boulot.

Bayer
Razão social: Bayer S.A.
R. Domingos Jorge, 1100 - 1º and.
São Paulo - SP - 04779-900
Tel.: (11) 5694-5096
Fax: (11) 5694-5117
E-mail: bayersp.papelcelulose.bp@bayer.com.br
Site: www.bayer.com.br/sp
Diretoria: Mário Correa.

Belmeq
Razão social: Belmeq Engenharia Ind. e Com. Ltda.
R. Olinto Lunardi, 1400
Campinas - SP - 13067-200



Tel.: (19) 3781-7400
Fax: (19) 3781-7658
E-mail: pgmalvestiti@belmeq.com.br
Site: www.belmeq.com.br
Diretoria: Luiz Mezavilla Filho, Moisés Romano, Pedro Luiz Rezaque, Arlei Miranda Rosa, José Eduardo de Aguiar Meira.

Bobst
Razão social: Bobst Brasil Ind. e Com. de Máquinas. Equip. e Peças Ltda.
Av. Henri Bobst, 401
Itatiba - SP - 13250-000
Tel.: (11) 4534-9300
Fax: (11) 4524-0058
E-mail: admin@bobstgroup.com
Site: www.bobstgroup.com



Transportadora Boicy Ltda.
TRANSPORTE INTERNACIONAL

Boicy
Razão social: Transportadora Boicy Ltda.
R. Santa Bibiana, 309
São Paulo - SP - 05627-030
Tel.: (11) 3743-4073
Fax: (11) 3743-6957
E-mail: boicy@borghettibr.com.br
Diretoria: Luiz Borghetti.



BRASILCOTE

Brasilcote
Razão social: Brasilcote Ind. de Papéis Ltda.
Av. Fábio Eduardo Ramos Esquivel, 2274
Diadema - SP - 09920-570
Tel.: (11) 4360-6211
Fax: (11) 4360-6221
E-mail: vendas@brasilcote.com.br
Site: www.brasilcote.com.br
Diretoria: Waltraud Elvira Mattern.

Brunnschweiler
Razão social: Brunnschweiler Latina Ltda.
Av. Yusaburo Sasazaki, 1040
Marília - SP - 17500-970
Tel.: (14) 423-7700
Fax: (14) 423-4258
E-mail:

brunnsch@brunnschweiler.com.br
Site: www.brunnschweiler.com.br
Diretoria: Paulo Roberto Brito Boechat.

Calcgraf
Razão social: Calcgraf Informática e Consultoria Ltda.
R. Teixeira da Silva, 660 - 12º and.
São Paulo - SP - 04002-033
Tel./Fax: (11) 3885-0500
E-mail: atendimento@calcgraf.com.br
Site: www.calcgraf.com.br
Diretoria: Rogério Y. Santos, Rosana T. Blasio.

Caltronic
Razão social: Caltronic Automação Ind. Ltda.
Av. Brigadeiro Luís Antônio, 1910 - cj. 112 - Bl. A
São Paulo - SP - 01318-002
Tel.: (11) 287-3919 / 288-4100
Fax: (11) 283-3101
E-mail: waldana@uol.com.br
Diretoria: Wilson Caldana.

Canopus Vernizes Gráficos
Razão social: Canopus Ind. e Com. de Produtos Químicos Ltda.
R. Gema, 314
Diadema - SP - 09930-290
Tel./Fax: (11) 4091-0989
E-mail: canopusvernizes@uol.com.br
Site: www.canopus.ind.br
Diretoria: Daniel Pires, Daniel Pires Filho, Valéria Marcos Pires.

Cataguases
Razão social: Fábrica de Papelão Cataguases Ltda.
Av. Nelson Soares Dutra, 215
Cataguases - MG - 36770-000
Tel.: (32) 3421-1520
Fax: (32) 3422-4516
Diretoria: Diana Maria Valverde Alves.

Catu
Razão social: Dafferner S.A.
Máquinas Gráficas
R. Iturama, 189
São Paulo - SP - 03035-010
Tel.: (11) 291-8355
Fax: (11) 6692-3399
Diretoria: Walter Carvalho Dafferner, Ralf Dafferner, Dietmar Dafferner.

CBTI
Razão social: CBTI - Companhia Brasileira de Tecnologia Industrial Via Anhanguera km 83,5
Valinhos - SP - 13278-530
Tel.: (19) 3849-8700
Fax: (19) 3871-0093
E-mail: cbti@cbti.com.br
Site: www.cbti.com.br

bielomatik



Fabricante de
equipamentos
para corte e
embalagem
de papel.
Presente
nas grandes
indústrias no
Brasil e no
mundo nas
áreas de folio
e cutsize.

... a cut above!



bielomatik



COMPRINT IND. COM. DE MATERIAIS GRÁFICOS LTDA.

VENDAS: R. Camargo Cabral, 45 - São Paulo - SP - CEP 01453-090 - Tel.: (11) 3371-3371 - Fax: (11) 3078-5763 - E-mail: Dirgrafica@comprint.com.br
ASSISTÊNCIA TÉCNICA: R. Gilberto Sabino, 135 - São Paulo - SP - CEP 05424-020 - Tel.: (11) 3093-7850 - Fax: (11) 3817-5499 - E-mail: service@comprint.com.br
home page: www.comprint.com.br

Guia de Produtos e Serviços: Papel, Celulose e Afins

CBTI

Diretoria: Pedro Luiz Corrêa, Rodrigo Vizotto, Luiz Di Siervo, Ademir Pitarello, José Vilson Furlan.

Cenibra

Razão social: Celulose

Nipo-Brasileira S.A. - Cenibra

Rod. BR 381, km 172 - Distrito de Perpétuo Socorro

Belo Oriente - MG - 35196-000

Tel.: (31) 3829-5010

Fax: (31) 3822-2621

E-mail: cnbasgen@cenibra.com.br

Site: www.cenibra.com.br

Diretoria: Vitor Manuel Domingues da Costa, Masahiro Todome e Naohiro Doi.



CFF - Federal

Razão social: Companhia Federal de Fundação

Av. Cel. Phidias Távora, 321

Rio de Janeiro - RJ - 21535-510

Tel.: (21) 2474-4949

Fax: (21) 2474-4596

E-mail: cff.federal.rj@openlink.com.br

Diretoria: Aureo Marques Barbosa.

Colacril

Razão social: Colacril Produtos Adesivos Ltda.

Estrada dos Romeiros, 518

Barueri - SP - 06417-000

Tel.: (11) 4161-3677

Fax: (11) 4161-2292

E-mail: colacril@colacril.com.br

Site: www.colacril.com.br

Diretoria: Valdir Arjona Gaspar.

Color Gel

Razão social: Lourenço Giroto Júnior - M.E.

R. Soldado Cristovão Morais Garcia, 625

São Paulo - SP - 02187-090

Tel.: (11) 6641-1170

Diretoria: Lourenço Giroto Júnior.

Comprint

Razão social: Comprint Ind. e Com. de Materiais Gráficos Ltda.

R. Camargo Cabral, 45

São Paulo - SP - 01453-090

Tel.: (11) 3371-3371

Fax: (11) 3078-5763

E-mail: dirgrafica@comprint.com.br

Site: www.comprint.com.br

Coopercel - Celosul

Razão social: Coopercel Coop. Trab.

Ind. Mat. Emb. Celosul

R. da Estação, s/nº

São Paulo - SP - 03806-000

Tel.: (11) 206-4224

Fax: (11) 206-6564

E-mail: coopercel@aol.com

Site: www.coopercel.com.br

Corn Products Brasil

Razão social: Corn Products Brasil -

Ingredientes Industriais Ltda.

Av. do Café, 277 - 2º and. - Torre B

São Paulo - SP - 04311-000

Tel.: (11) 5070-7700

Fax: (11) 5070-7831

E-mail: sac@cornproducts.com.br

Site: www.cornproducts.com.br

Correias Schneider

Razão social: Correias Schneider Ltda.

R. Florêncio de Abreu, 647

São Paulo - SP - 01029-001

Tel.: (11) 3315-0777 / 3326-3955

Fax: (11) 3313-3258

E-mail: vendas@correiaschneider.com.br

Site: www.correiaschneider.com.br

Diretoria: Eric Klotz, Paulo Pizani.

Day Brasil

Razão social: Day Brasil S.A.

Av. Marquês de São Vicente, 1213

São Paulo - SP - 01139-901

Tel.: (11) 3613-7744

Fax: (11) 3611-7675

E-mail: marketing@daybrasil.com.br

Site: www.daybrasil.com.br

Degani - Vaduz

Razão social: Degani - Vaduz Indústria

Química Ltda.

R. Airosa Galvão, 19

São Paulo - SP - 05002-070

Tel.: (11) 3864-0244

Fax: (11) 3864-0974

E-mail: degavadu@plugnet.com.br

Diretoria: Cláudio Francisco Degani, Luiz Fernando Degani.

Della Volpe

Razão social: Transportes Della Volpe

S.A. Comércio e Indústria

R. Lídice, 22

São Paulo - SP - 02174-010

Tel.: (11) 6967-8500

Fax: (11) 6967-8505

E-mail: tdv.vendas@dellavolpe.com.br

Site: www.dellavolpe.com.br

Diretoria: José Della Volpe, Rafael Della Volpe Filho, Gilberto Della Volpe.

diVOL

Divol

Razão social: Divol Química Industrial Ltda.

Av. Guilherme, 249/257

São Paulo - SP - 02053-000

Tel.: (11) 6905-2407

Fax: (11) 6905-2410

E-mail: divol@uol.com.br

Diretoria: José Luiz Garcia, Deolinda Felipe.

duplicopy

Duplicopy

Razão social: Duplicopy Produtos Gráficos Ltda.

R. Guaicurus, 504

São Paulo - SP - 05033-001

Tel.: (11) 3864-8000

Fax: (11) 3672-3589

E-mail: duplicopy@duplicopy.com.br

Site: www.duplicopy.com.br

Diretoria: Francisco Leme Quartim Barbosa.

FAPOLPA Indústria de Papel Ltda.

Fapolpa

Razão social: Fapolpa Indústria de Papel Ltda.

R. Manoel Jacinto, 1303

São Paulo - SP - 05624-001

Tel./Fax: (11) 3743-3807

Diretoria: Dimorvan Carraro, Joelci Carraro.

Fasfitas

Razão social: Fasfitas Comércio e Representações Ltda.

R. do Capitari, 60

São Paulo - SP - 08062-330

Tel.: (11) 6145-2423

Fax: (11) 6143-4335

Diretoria: Dorival Sá dos Santos.

Fassina

Razão social: Transportadora e Com. Fassina Ltda.

Av. Antônio Piranga, 2085

Diadema - SP - 09942-000

Tel.: (11) 4071-2799
Fax: (11) 4071-3707
E-mail: dico@fassina.com.br
Site: www.fassina.com.br
Diretoria: Antonio Ap. Fassina,
Wanderlei P. Fassina.

Fasson
Razão social: Avery Dennison
do Brasil Ltda.
Rod. Vinhedo - Viracopos, Km 77
Vinhedo - SP - 13280-000
Tel.: (19) 3876-7600
Fax: (19) 3876-7610
E-mail:
clientefasson@averydennison.com
Site: www.la.fasson.com



Feva
Razão social: Máquinas Ferdinand
Vaders S.A.
Rod. Raposo Tavares, 27580 Km 27,8
Cotia - SP - 06700-000
Tel.: (11) 4612-9133
Fax: (11) 4612-2772
E-mail: marketing@feva.com.br
Site: www.feva.com.br
Diretoria: Heiner Dauch, Richard
Vaders, Mônica Vaders.



Fine Papers
Razão social: Fine Papers Ltda.
Av. Brigadeiro Faria Lima, 2369
11º and.
São Paulo - SP - 01451-001
Tel.: (11) 3819-2000
Fax: (11) 3819-2033
E-mail: sonia@finepapers.com.br
Site: www.finepapers.com.br
Diretoria: Stephan G. Barth.

Flexmaster
Razão social: Flexmaster Com. e Assist.
Téc. para Ind. Gráfica Ltda.
R. Javari, 574
São Paulo - SP - 03112-100
Tel./Fax: (11) 6694-9971
E-mail: flexmaster@uol.com.br
Diretoria: José André Fernandes.



Gordinho Braune
Razão social: Ind. de Papel Gordinho
Braune Ltda.
R. Dom Gabriel Paulino Bueno
Couto, Km 69,5
Jundiaí - SP - 13212-240
Tel./Fax: (11) 4525-0400
E-mail: jmarketing@jandaia.com
Site: www.gordinhobraune.com.br
Diretoria: Alexandre Duckuk.

Grupo Furnax
Razão social: Furnax Comercial
Imp. Ltda.
R. Visconde de Parnaíba, 771
São Paulo - SP - 03045-000
Tel.: (11) 3277-5658
Fax: (11) 270-4155

Guanapel
Razão social: Guanapel Embalagens Ltda.
R. Bernardo de Figueiredo, 56/86
Rio de Janeiro - RJ - 21020-090
Tel.: (21) 2280-0898
Fax: (21) 2280-3384
Diretoria: Otávio Lopes Dias Filho.

HD-Hidrotérmica
Razão social: HD-Hidrotérmica
Equip. Industriais Ltda.
R. Osasco, 1533 - Rod.
Anhanguera, Km 33
Cajamar - SP - 07750-000
Tel.: (11) 4446-6199
Fax: (11) 4446-6665
E-mail: hdt@hidrotermica.com.br
Site: www.hidrotermica.com.br
Diretoria: Eng. José Esteves
Mansanares, Ricardo Michelazzo
Esteves.

Heidelberg
Razão social: Heidelberg do Brasil
Sistemas Gráficos e Serviços Ltda.
R. José Ramon Urtiza, 206
São Paulo - SP - 05717-270
Tel.: (11) 3746-4450
Fax: (11) 3746-9739
E-mail: atendimento@br.heidelberg.com
Site: www.heidelberg.com
Diretoria: Dieter Brandt.

Heliocol
Razão social: Heliocol Com. e Ind. Ltda.
R. Blindex, 98
Diadema - SP - 09950-080
Tel.: (11) 4076-2677

Fax: (11) 4075-3522
E-mail: heliocol@ifxbrasil.com.br
Diretoria: Heinz K. G. Wimber Odvody,
José Flávio R. de Castro, Márcio
Bertossi.



Ibema
Razão social: Ibema Companhia
Brasileira de Papel
R. Bonifácio Vilela, 170
Ponta Grossa - PR - 84010-330
Tel./Fax: (42) 225-2025
E-mail: comercial@ibema.com.br
Diretoria: Rui Gerson Brandt, Paulo
Roberto Ivanski, Josué Ferreira,
Aristides Hofel Neto.

Imagine Comunicação
Razão social: Imagine Comunicação
S.C. Ltda.
R. Treze de Maio, 455 - Sl. 04
Valinhos - SP - 13276-020
Tel.: (19) 3869-6632
Fax: (19) 3859-1359
E-mail: tazio@terra.com.br
Diretoria: Tazio Gomiero, Daniel
Zenone.



Inpacel
Razão social: Indústria de
Papel Arapoti S.A.
R. Líbero Badaró, 377 - 8º and.
São Paulo - SP - 01009-906
Tel./Fax: (11) 3116-1919
E-mail: inpacel@ipaperbr.com
Site: www.inpacel.com.br
Diretoria: Odair A. Garcia, Mauro
Cerchiarri.

Insam
Razão social: Insam - Indústria de
Madeiras Santa Maria Ltda.
Av. Mal. Floriano Peixoto, 170 - Cj. 507
Curitiba - PR - 80020-915
Tel./Fax: (41) 233-4250
E-mail: insam@bol.com.br
Diretoria: Luiz Henrique Gubert, Paulo
Fernando Gubert, Carlos Eduardo
Gubert.

Guia de Produtos e Serviços: Papel, Celulose e Afins

INTERNATIONAL PAPER

International Paper
Razão social: International Paper do Brasil Ltda.
Rod. SP 340 - Km 171
Mogi-Guaçu - SP - 13840-970
Tel.: (19) 3861-8121
E-mail: sac@ipaperbr.com
Site:
www.internationalpaperdobrasil.com.br
Diretoria: Odair A. Garcia, Mauro Cerchiari, Armando Santiago.

Ipa
Razão social: Indústria de Papelão Rio Claro Ltda.
Estrada do Matadouro, s/nº
Rio Claro - SP - 13500-970
Tel./Fax: (19) 524-2950
E-mail: ipaltda@barra.com.br
Diretoria: Salvador Campos Alonso.

Ipar
Razão social: Ipar Recicladora de Papel Arareense S.A.
Av. Ângelo Michelin, 635
Araras - SP - 13600-970
Tel.: (19) 541-2322
Fax: (19) 541-7535
E-mail: ipar@ipar.com.br
Site: www.ipar.com.br
Diretoria: Amadeu Luiz Conti.

Isopel
Razão social: Isopel Repres. e Comércio de Produtos Ltda.
R. Darnilo Martins Pereira, 48
São Paulo - SP - 03189-060
Tel.: (11) 6966-7589
Fax: (11) 6966-4404
E-mail: isopelltda@uol.com.br
Diretoria: Reynaldo Daniello Vernice, Rubens Mina Vernice.

Isotherm
Razão social: Isotherm Engenharia de Climatização Ltda.
R. Sete de Setembro, 322
Campinas - SP - 13035-350
Tel.: (19) 3272-6244
Fax: (19) 3272-5604
E-mail: isotherm@isotherm.com.br
Site: www.isotherm.com.br
Diretoria: Araan C. Carvalho.

Itapagé
Razão social: Itapagé S.A. - Celulose, Papéis e Artefatos
Av. Marquês de Olinda, 35
Recife - PE - 50030-000
Tel.: (81) 3419-9958
Fax: (81) 3419-9960

E-mail: george@joaosantos.com.br
Site: www.itapage.com.br
Diretoria: José Bernardeno Pereira dos Santos.

ITG
Razão social: ITG Comércio e Importação Ltda.
R. Mesquita, 142
São Paulo - SP - 01544-010
Tel.: (11) 3271-0158 / 270-4200
Fax: (11) 3399-2558
E-mail: itg@itgcom.com
Site: www.itgcom.com
Diretoria: Carlos Monteiro.

It's Marketing Mix
Razão social: It's Marketing Mix S.C. Ltda.
R. Dona Brígida, 730
São Paulo - SP - 04111-081
Tel.: (11) 5083-1304
Fax: (11) 5082-2040
E-mail: itsmkt@bol.com.br
Site: www.itsmarketingmix.com.br
Diretoria: Jacqueline Luz Belliboni, Rosane S. de Almeida, Maris Prado.

Jaakko Pöyry
Razão social: Jaakko Pöyry Tecnologia Ltda.
R. Alexandre Dumas, 1901 - 2º and.
São Paulo - SP - 04717-004
Tel.: (11) 5189-6955
Fax: (11) 5189-6977
E-mail: carlos.saias@poyry.com.br
Site: www.poyry.com.br
Diretoria: Carlos Farinha e Silva.

Jac do Brasil
Razão social: Jac do Brasil Ind. Com. Produtos Autoadesivos Ltda.
R. Álvares Cabral, 399
Diadema - SP - 09981-030
Tel.: (11) 4043-1422 r. 124
Fax: (11) 4043-1378
E-mail: grichtenberg@jacbrasil.com.br
Site: www.jacbrasil.com.br
Diretoria: Gilberto Schaalmann.

J.A.T.O.
Razão social: Ind. e Com. de Máquinas J.A.T.O. Ltda.
R. da Gávea, 176
São Paulo - SP - 02121-020
Tel.: (11) 6954-3501
Fax: (11) 6954-4263
E-mail: info@maquinasjato.com.br
Site: www.maquinasjato.com.br
Diretoria: Oduvaldo Valério Serrano.

JMac
Razão social: JMac Indústria e Comércio Ltda.
R. Jayme Canelli, 111 - Dist. Ind. III
Araras - SP - 13600-970



Tel.: (19) 541-4777
Fax: (19) 541-4835
E-mail: jmac@jmac.com.br
Site: www.jmac.com.br
Diretoria: João Adalberto Canelli.

J. Mohrbach
Razão social: J. Mohrbach & Cia. Ltda.
RS 239, 1200
Novo Hamburgo - RS - 93352-000
Tel.: (51) 593-5255
Fax: (51) 593-7236
E-mail: extramold@extramold.com.br
Diretoria: Dagmar Luise Mohrbach.

K & D Logística
Razão social: K & D Logística Ltda.
Av. Engenheiro Luís Carlos Berrini, 1500 - 9º and.
São Paulo - SP - 04571-000
Tel.: (11) 5505-3595
Fax: (11) 5506-9384
E-mail: info@itaipunet.com.br
Site: www.ked.com.br
Diretoria: Afrânio Rogério Kieling.



Klabin
Razão social: Indústrias Klabin S.A.
Av. Dr. Cardoso de Melo, 1955
São Paulo - SP - 04548-005
Tel.: (11) 3048-4800
Fax: (11) 3048-4924
E-mail: vendasembalagens@klabim.com.br
Site: www.klabin.com.br
Diretoria: Donald Mota.

Kristina
Razão social: Encadernadora Kristina Ltda.
R. José Bonifácio, 176 - s/loja 08 e 09
São Paulo - SP - 01003-000
Tel.: (11) 3106-0356 / 3107-1398
Fax: (11) 232-1750
E-mail: encadenadora@kristina.com.br
Site: www.kristina.com.br
Diretoria: Carlos Eichinger, José Eichinger Filho.

KSR Distribuidora
Razão social: Votorantim Celulose e Papel S.A.
R. Karam Simão Racy, 10

São Paulo - SP - 04257-110
Tel.: (11) 6948-8500
Fax: (11) 6946-0654
E-mail: ksrtrimm@vcp.com.br
Site: www.ksronline.com.br
Diretoria: João Lalli Neto.

Lágrimas
Razão social: Comercial de Papéis Lágrimas Ltda.
Estrada das Lágrimas, 1950
São Paulo - SP - 04232-000
Tel.: (11) 272-8233
Fax: (11) 272-8233 Ram. 123/129
E-mail: comercial@lagrimas.com.br
Site: www.lagrimas.com.br
Diretoria: Ricardo Militelli, Paulo Eduardo N. Olivieri.

Lamil
Razão social: Lamil Lage Minérios Ltda.
Fazenda Terra do Feijão s/nº
Pará de Minas - MG - 35660-970
Tel.: (37) 3231-6177
Fax: (37) 3231-6198
E-mail: lamil@lamil.com.br
Site: www.lamil.com.br
Diretoria: Sérgio dos Santos Lage, Osvaldo dos Santos Lage.

Laminadora e Cartonagem JR
Razão social: Laminadora e Cartonagem JR Ltda.
R. das Rosas, 45
Bom Jesus dos Perdões - SP - 12955-000
Tel./Fax: (11) 4012-7136
E-mail: jr-laminadora@ig.com.br
Diretoria: José Luiz Scalha, Sonia M. Mayer Scalha.

Lumen Design
Razão social: Studio Lúmen S.C. Ltda.
R. Domingos Nascimento, 521
Curitiba - PR - 80520-200
Tel./Fax: (41) 338-9006
E-mail: lumen@lumendesign.com.br
Site: www.lumendesign.com.br
Diretoria: Silvio Silva Jr, Karine Kawamura.

Makeni Chemicals Ltda.
Razão social: Makeni Chemicals Ltda.
Av. Presidente Juscelino, 570
Diadema - SP - 09950-370
Tel.: (11) 4360-6400
Fax: (11) 4071-0694 / 4071-0695
E-mail: sales@makeni.com.br
Site: www.makeni.com.br
Diretoria: Rubens Torres Medrano.

Maq Flex
Razão social: Maq Flex Ind. de Máq. Flexográficas e Acess. Ltda.
R. Água Rasa, 43
São Paulo - SP - 03343-010

Tel./Fax: (11) 6605-5057
Fax: (11) 6605-7038
E-mail: maqflex@sti.com.br
Diretoria: Edson Tadeu dos Santos.



MD Papéis
Razão social: MD Papéis Ltda.
Rod. Pres. Tancredo de Almeida Neves, Km 34
Caieiras - SP - 07700-000
Tel.: (11) 4441-7800
Fax: (11) 4605-2364
E-mail: mdpapeis@mdpapeis.com.br
Site: www.mdpapeis.com.br
Diretoria: Rubens Bambini Júnior, Alberto Mori, João Farias Júnior.

Metalúrgica JCV
Razão social: Metalúrgica JCV Ltda.
Av. Cinamomos, 1195
Atibaia - SP - 12945-970
Tel.: (11) 4411-4293
Fax: (11) 4412-6078
E-mail: metalurgicajcv@uol.com.br
Diretoria: Jair C. Rossini, Solange Souza.

Metalúrgica Lucco
Razão social: Metalúrgica Lucco Ltda.
R. Liege, 156
São Paulo - SP - 04298-070
Tel.: (11) 6946-9063
Fax: (11) 6947-7592
E-mail: vendas@lucco.com.br
Site: www.lucco.com.br
Diretoria: Marlene M. Notarberardino.

Micromáquinas
Razão social: Micromáquinas Ind. e Com. Ltda.
Rod. Raposo Tavares, km. 372,5
R. Feodor Gurtovenco, 241
Ourinhos - SP - 19900-970
Tel.: (14) 3326-3718
Fax: (14) 3326-3718 ramal 25
E-mail: autoemprego@autoemprego.com.br
Site: www.autoemprego.com.br
Diretoria: Antonio de Freitas Filho e Lindinalva Pereira Silva de Freitas.

Microservice
Razão social: Microservice Tecnologia Digital S.A.
R. Jacofer, 479
São Paulo - SP - 02712-070
Tel.: (11) 3959-1300
Fax: (11) 3936-1794

E-mail: sim@microservicedigital.com.br
Site: www.microservicedigital.com.br
Diretoria: Isaac Hems, Roberto Hems, Sérgio Alhadeff, David Alhadeff.

Miruna
Razão social: Indústria de Máquinas Miruna Ltda.
R. Howard A. Acheson Júnior, 295
Cotia - SP - 06700-000
Tel.: (11) 4612-0844
Fax: (11) 4702-5951
E-mail: miruna@miruna.com.br
Site: www.miruna.com.br
Diretoria: Carlos Alberto Keidel, Edson Simões.

Multilink
Razão social: Multilink do Brasil Ltda.
Trav. Ubirassanga, 50
São Paulo - SP - 04614-050
Tel.: (11) 5531-5303
Fax: (11) 5531-0231
E-mail: multilink@multilink.com.br
Site: www.multilink.com.br
Diretoria: Hans B. Grether, André Mavina.

Nova Mercante
Razão social: Nova Mercante de Papéis Ltda.
R. Eloi Cerqueira, 234
São Paulo - SP - 03062-010
Tel.: (11) 6096-2466
Fax: (11) 6693-2400
E-mail: novamercante@novamercante.com.br
Site: www.novamercante.com.br
Diretoria: Lisabeth Sander.



Océ-Brasil
Razão social: Océ-Brasil Com. e Ind. Ltda.
Av. Cândido Portinari, 1174
São Paulo - SP - 05114-001
Tel./Fax: (11) 3622-2234
E-mail: oce-brasil@oce-brasil.com.br
Site: www.oce.com
Diretoria: Nilson Redis Caldeira.

Omnipol
Razão social: Omnipol Brasileira S.A.
R. Achilles Orlando Curtolo, 499
São Paulo - SP - 01144-010
Tel.: (11) 3611-8300
Fax: (11) 3619-3811
E-mail: matriz@omnipol.com.br
Site: www.omnipol.com.br

Guia de Produtos e Serviços: Papel, Celulose e Afins

Diretoria: Antonio Kaspar, Ladislav Stransky.

Opus
Razão social: Opus Opções Papéis Soluções Ltda.
R. da Consolação, 3367 – 7º and. - Cj. 73
São Paulo – SP – 01416-001
Tel.: (11) 3061-0888
Fax: (11) 3061-0774
E-mail: opus@osaite.com.br

Diretoria: Antonio Paulo Coracio Martino, José Luiz Barbosa Leonardos.

Ouro Verde
Razão social: Ouro Verde Papéis e Embalagens
RS 479 Km 12
Paulo Bento - RS - 99700-000
Tel.: (54) 321-6133
E-mail: ouroverde@st.com.br

Papirus
Razão social: Papirus Indústria de Papel S.A.
Av. Santo Amaro, 3330 - 6º and.
São Paulo - SP - 04556-300
Tel.: (11) 5090-3900
Fax: (11) 5090-3927
E-mail: vendas@papirus-e.com.br
Site: www.papirus-e.com.br
Diretoria: Dante Ramenzoni, Cláudio Salce, Marcelo Pires.

Paulo Vieira Representações
Razão Social: Paulo Vieira Representações S.C. Ltda.
R. Borges Lagoa, 1231 - Cj. 113
São Paulo - SP - 04038-033
Tel.: (11) 5579-8010
Fax: (11) 5571-4532
E-mail: pvpapel@uol.com.br
Diretoria: Paulo Vieira, Fabio Vieira e Claudio Vieira.

Pavax
Razão social: Pavax Comércio e Rep. Ltda.
Av. Gupe, 10767
Barueri - SP - 06422-120
Tel.: (11) 4789-5511
Fax: (11) 4789-9040
E-mail: silveir@pavax.com.br
Site: www.pavax.com.br
Diretoria: Marcos Xavier da Silveira, Marcos V. Xavier da Silveira, Luiz Alberto Andrade.

Pinho Past
Razão social: Pinho Past Ltda.
Localidade Rio Coutinho – Km 04 – s/nº - C.P. 07
Guarapuava – PR – 85050-290
Tel./Fax: (42) 624-1200
E-mail: pinhopast@almix.com.br
Diretoria: Celso Luiz Zagorski.



Pinhopel
Razão social: Pinhopel Comércio e Distribuidora de Papéis Ltda.
R. Brasileira, 50-70
Guarulhos – SP – 07043-010
Tel.: (11) 6421-6644
Fax: (11) 6421-6644 Ram. 224
E-mail: pinhopel@terra.com.br
Site: www.pinhopel.com.br
Diretoria: Rogério Tadeu Sampaio Pinheiro, Doris Lage Sampaio Pinheiro.



Planalto Envelopes
Razão social: Planalto Ind. de Artefatos Ltda.
R. dos Buritis, 818
São Paulo – SP – 04321-002
Tel.: (11) 5011-3222
Fax: (11) 5011-6708
E-mail: planalto@planaltoenvelopes.com.br
Site: www.planaltoenvelopes.com.br
Diretoria: Vicente Minguez Pastor, Roberto Minguez Ruiz, Ricardo Minguez Ruiz.

Printconsult
Razão social: Printconsult Consultoria S.C. Ltda.
R. Pedroso Alvarenga, 631 – Cj. 81
São Paulo - SP – 04531-011
Tel.: (11) 3079-2796
Fax: (11) 3167-6939
E-mail: tcaspary@netway.com.br
Diretoria: Thomaz Caspary.

Qualys
Razão social: Qualys Engenharia Ambiental Ltda.
R. Ferreira de Oliveira, 105
São Paulo - SP – 03022-030
Tel./Fax: (11) 6695-1787
E-mail: qualys@terra.com.br
Diretoria: Antonio Almeida Nascimento, Cesar Augusto Arenhart, Marcio Trapp, Edson Trapp.

Radial Tecnograf
Razão social: Radial Tecnograf Máquinas Ltda.
Av. Montemagno, 2781
São Paulo - SP – 03371-000
Tel.: (11) 6101-0511
Fax: (11) 6101-1511
E-mail: radial@radial.com.br
Site: www.radial.com.br
Diretoria: Jacques Fernando G. Oppenheim.

Representações Spera
Razão social: Representações Spera S.C. Ltda.
Av. Gal. Ataliba Leonel, 93 – Sl. 25
São Paulo - SP – 02033-000
Tel.: (11) 6221-7615
Fax: (11) 6221-1157
E-mail: rspera@uol.com.br

Riff
Razão social: Riff Equipamentos e Produtos Gráficos Ltda.
R. Vicente de Carvalho, 168
São Paulo - SP – 01521-020
Tel./Fax: (11) 270-7322
E-mail: riffgraf@zaz.com.br
Site: www.riff.com.br
Diretoria: Marcos Roberto Elias.

RIGESA
Soluções em embalagem Westvaco

Rigesa
Razão social: Rigesa Celulose, Papel e Embalagens Ltda.
R. Carlos Grimaldi, 1704 – 5º and.
Campinas – SP – 13091-901
Tel.: (19) 3707-4000
Fax: (19) 3707-4090
E-mail: marketing@rigesa.com.br
Site: www.rigesa.com.br

Rio Branco
Razão social: Rio Branco Comércio e Indústria de Papéis Ltda.
Av. Henry Ford, 2349
São Paulo - SP – 03109-001
Tel.: (11) 6915-5907
Fax: (11) 6915-5909
E-mail: rbvendas@rbpapeis.com.br
Diretoria: Edgar Maia da Silva, Vitor Paulo de Andrade.

Riopel
Razão social: Riopel S.A. Ind. de Papelão e Artefatos
Av. Guilherme César Ventura, 400
Gravatá – RS – 94190-180
Tel.: (51) 431-2323 / 431-2388 / 431-2287
Fax: (51) 431-2510

Klabin

ATENDIMENTO GLOBAL A SEUS CLIENTES COM
SOLUÇÕES INTEGRADAS EM EMBALAGENS



A integração das áreas comerciais das **Indústrias Klabin** possibilita a ampliação da capacidade de atendimento aos clientes, resultando em economia e agilidade na entrega de produtos e serviços.

A ampla gama de produtos Klabin se complementam e fazem parte dos sistemas de embalagens desenvolvidos para o cliente e para cada aplicação diferenciada.

A Klabin é auto-suficiente em todas as matérias-primas que compoem os processos de produção. Isto garante o fornecimento, a qualidade dos produtos, a flexibilidade de soluções e a rapidez no atendimento.



Indústrias Klabin

rua do Rocio 109
04552-000 São Paulo SP
tel 11 3048 4800
fax 11 3048 4924
www.klabin.com.br

Guia de Produtos e Serviços: Papel, Celulose e Afins

E-mail: riopel@uol.com.br
Diretoria: Cesar Romano Ventura.



Ripasa
Razão social: Ripasa S.A. Celulose e Papel
R. Clodomiro Amazonas, 249
São Paulo - SP - 04537-010
Tel.: 0800-113257
E-mail: sig@ripasa.com.br
Site: www.ripasa.com
Diretoria: Aureliano I. Costa.



Rotaprint
Razão social: Rotaprint Comércio e Representações Ltda.
R. Simão Dias da Fonseca, 97
São Paulo - SP - 01539-020
Tel.: (11) 279-2822
Fax: (11) 279-2181
E-mail: rotaprint@uol.com.br
Site: www.rotaprint.com.br
Diretoria: Salva Farid Kaukabani, Paulo Ferreira.

Saint-Gobain
Razão social: Saint-Gobain Cerâmicas e Plásticos Ltda.
Av. Brasil, 4900
Rio Claro - SP - 13505-600
Tel.: (19) 3535-7300
Fax: (19) 535-3640
E-mail: nancy.kairalla@saint-gobain.com.br
Site: www.nortoncer.com.br
Diretoria: Luis Henrique Amadeu.

Samab
Razão social: Samab Cia. Ind. e Comércio de Papel
R. Júlio Gonzalez, 132 - 30º and.
São Paulo - SP - 01156-060
Tel.: (11) 3670-0800
Fax: (11) 3670-0917
E-mail: central@samab.com.br
Site: www.samab.com.br
Diretoria: Paulo Ribeiro da Cruz Moura, Noel Garcia Filho, Pauli Veikko Kristian Soisalo.



Santa Clara
Razão social: Santa Clara Ind. de Cartões Ltda.
R. Manoel Jacinto, 1303
São Paulo - SP - 05624-001
Tel./Fax: (11) 3743-3807
E-mail: stclara@terra.com.br
Diretoria: Cesar Sguario Fadel, Berenice Rodrigues Vieira Fadel.

São Roberto
Razão social: Indústria de Papel e Papelão São Roberto S.A.
R. Alcântara, 328
São Paulo - SP - 02110-900
Tel.: (11) 6632-3000
Fax: (11) 6632-3111
E-mail: saoroberto@saoroberto.com.br
Site: www.saoroberto.com.br
Diretoria: Roberto Nicolau Jeha, Laércio de Freitas, José Arsênio Fernandez Alvarez.

Saturno
Razão social: Fábrica de Serras Saturnino S.A.
Av. Tenente Amaro Felicíssimo da Silveira, 1509
São Paulo - SP - 02177-010
Tel.: (11) 6954-2344
Fax: (11) 6954-0366
E-mail: marketing@gruposaturno.com.br
Site: www.gruposaturno.com.br
Diretoria: Carlos Marote.



Schweitzer - Mauduit do Brasil
Razão social: Schweitzer - Mauduit do Brasil S.A.
Av. Nilo Peçanha, 50 / GR 601-602
Rio de Janeiro - RJ - 20020-100
Tel.: (21) 2524-7824
Fax: (21) 2524-7853
E-mail: comercial@swmb.com.br
Site: www.schweitzer-mauduit.com
Diretoria: José Carlos de Araújo Pedrosa, Jorge Balthazar Gimenez, Newton Sant'Anna.

Sépia
Razão social: Comercial Importadora Sépia Ltda.
R. Vieira Bueno, 39
Rio de Janeiro - RJ - 20920-390
Tel.: (21) 2589-5581

Fax: (21) 2589-3356
E-mail: sepia@sepia.com.br
Site: www.sepia.com.br

Serilon
Razão social: Serilon Comércio de Produtos Serigráficos Ltda.
Av. Rio Branco, 722
Londrina - PR - 86070-011
Tel./Fax: (43) 338-1020
E-mail: serilon@serilon.com.br
Site: www.serilon.com.br
Diretoria: Cássio M. Tottene.

Serrana
Razão social: Serrana Papel e Celulose S.A.
Rodovia SP, 333 - Km 37,5
Serrana - SP - 14150-000
Tel./Fax: (16) 681-1011
E-mail: serrana@convex.com.br
Diretoria: Adalto Zonta.

Silk Sul
Razão social: Silk Sul Materiais Serigráficos Ltda.
R. Capitão Otávio Machado, 179
São Paulo - SP - 04718-000
Tel.: (11) 5181-2903 / 5182-5686
Fax: (11) 5181-1753
E-mail: silksul@uol.com.br
Diretoria: Walter Antonio Blésio.

Sinal
Razão social: Sinal Suprimentos Gráficos Ltda.
R. Salvador Pires de Lima, 438
São Paulo - SP - 04248-000
Tel./Fax: (11) 6163-3900
Diretoria: Edemilson João Baptistella.

SPP - Nemo
Razão social: SPP - Nemo S.A. Industrial e Comercial Exportadora
R. Góes Raposo, 400 - Km 11,5 Anchieta
São Paulo - SP - 04182-000
Tel.: 0800-553966
E-mail: atendimento@spp-nemo.com.br
Site: www.spp-nemo.com.br
Diretoria: Marco Antonio de Oliveira.

Stora Enso
Razão social: Stora Enso Brasil Ltda.
Al. Vicente Pinzon, 144 - Cj. 93
São Paulo - SP - 04547-130
Tel.: (11) 3846-1611
Fax: (11) 3846-9757
E-mail: vendas.brasil@storaenso.com
Site: www.storaenso.com

Sunnyvale
Razão social: Sunnyvale Comércio e Representações Ltda.
R. Quatá, 521 - Vila Olímpia

São Paulo - SP - 04546-043
 Tel.: (11) 3048-0100
 Fax: (11) 3048-0110
 E-mail: sunnybr@sunnyvale.com.br
 Site: www.sunnyvale.com.br
 Diretoria: Kleber Dreux Miranda.



Suzano Papel
 Razão social: Companhia Suzano de
 Papel e Celulose
 Av. Brigadeiro Faria Lima, 1355 -
 5º ao 12º andares
 São Paulo - SP - 01452-919
 Tel.: (11) 3037-9000
 Fax: (11) 3037-9487
 Site: www.suzano.com.br
 Diretoria: Marta Vasconcellos.

Tetrapel Engenharia
 Razão social: Tetrapel Engenharia
 Comércio e Representação Ltda.
 R. Luzitana, 794 - 1º and.
 Campinas - SP - 13015-121

Tel.: (19) 3236-2650
 Fax: (19) 3236-5321
 E-mail: tetrapel@br.inter.net
 Diretoria: Guilherme Bittencourt
 Guimarães, Norberto Pinto.

Tillimpa
 Razão social: Tillimpa S.A. Serviços
 Av. Prof. Manoel José Chaves, 300
 São Paulo - SP - 05463-070
 Tel.: (11) 3024-3600
 Fax: (11) 3024-3666
 E-mail: tillimpa@tillimpa.com.br
 Site: www.tillimpa.com.br
 Diretoria: Renato Glass, Marcello Glass,
 Ricardo Glass.

Topcoat
 Razão social: Torres Ind. Com. Etiq.
 Ades. Ltda.
 R. Odorico Mendes, 325
 São Paulo - SP - 03106-030
 Tel.: (11) 3277-7646
 Fax: (11) 3277-7311
 E-mail: topcoat@topcoat.com.br
 Site: www.topcoat.com.br
 Diretoria: Renato Torres.

Tupahue Tintas
 Razão social: Tupahue Tintas Ltda.
 R. Luiz Lawrie Reid, 454/490

Diadema - SP - 09930-760
 Tel.: (11) 4091-1999
 Fax: (11) 4091-5315
 E-mail: tupahue@tupahue.com.br
 Site: www.tupahue.com.br
 Diretoria: Alfredo Mendes Júnior, Fausto
 Galdi Mendes, João Sérgio Rodrigues
 Quemel, Nércio de Tomazo Filho.

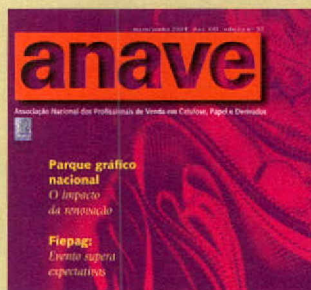
Ubrasteel
 Razão social: Ubrasteel Representações
 e Serviços de Aços Especiais S.C.
 R. Vieira de Morais, 420 - Cj. 92
 São Paulo - SP - 04617-000
 Tel.: (11) 5536-9540
 Fax: (11) 5093-1131
 E-mail: vendas@ubrasteel.com.br
 Site: www.ubrasteel.com.br
 Diretoria: Ole J. Bergh.

Uteco
 Razão social: Uteco Ind. e Com.
 de Máquinas Ltda.
 Av. Maringá, 1500
 Pinhais - PR - 83324-000
 Tel.: (41) 668-1955
 Fax: (41) 668-1455
 E-mail: uteco@bsi.com.br
 Site: www.uteco.com
 Diretoria: Wilson Ramos Junior,
 Orivaldo João Busarello.

Para **continuar**
 recebendo a Revista

anave

Você tem
2 alternativas



1 Associar-se à Anave
 para, além da
 revista, contar com
 todos os benefícios
 oferecidos aos sócios;

2 Preencher o cupom
 ao lado e enviá-lo
 à RPA Editorial,
 solicitando sua
 assinatura

RPA Editorial Ltda.
 R. Santanésia, 528
 1º andar - Pirajussara
 05532-020 - São Paulo - SP
 Tel.: (11) 3721.4944
 Fax: (11) 3721.1440
 E-mail: assinatura@rpaeditorial.com.br

Estou solicitando uma assinatura da revista **anave** (6 edições)

Pessoa física Pessoa jurídica

Quero pagar de acordo com a opção assinalada:

Cartão de crédito Validade (mês/ano) ___/___

nº _____ no valor de R\$ 40,00.

Depósito bancário no valor de R\$ 40,00 em nome da RPA Editorial Ltda., no banco Bradesco S/A, agência 2.500-3, conta corrente nº 8.502-2, cuja xerox de comprovante segue junto com este cupom preenchido.

Cheque nº _____ do banco _____ no valor de R\$ 40,00.

Desejo receber a cobrança bancária no valor de R\$ 40,00, a qual comprometo-me pagar na data do vencimento.

Nome: _____

Endereço: _____

Cidade: _____ Estado: _____ CEP: _____

Telefone: (_____) _____ E-mail: _____

Empresa em que trabalha: _____

Atividade da empresa: _____

Profissão: _____ Cargo: _____

Data: ____ / ____ / ____ Assinatura: _____

Guia de Produtos e Serviços: Papel, Celulose e Afins



Votorantim | Celulose e Papel

VCP

Razão social: Votorantim Celulose e Papel S.A.

Al. Santos, 1357 – 7º andar

São Paulo - SP – 01419-908

Tel.: (11) 269-4000

Fax: (11) 269-4057

E-mail: vcp@vcp.com.br

Site: www.vcp.com.br

Diretoria: Raul Calfat, Sérgio Vaz.

VITORES

Transportes Internacionais

Vitores

Razão social: Transportes

Internacionais Vitores S.A.

R. Santa Bibiana, 309

São Paulo - SP – 05627-030

Tel.: (11) 3743-2458

Fax: (11) 3743-6597

E-mail: vitoresp@borghettibr.com.br

Diretoria: Maria José M. F. Borghetti.

Vivox

Razão social: Vivox Comércio,

Importação e Exportação Ltda.

R. Pedro Taques, 145 – Cj. 02

São Paulo - SP – 01415-010

Tel.: (11) 259-2255

Fax: (11) 259-4990

E-mail: vivox@vivox.com.br

Diretoria: Wolf C. Schön, Geldra A. M.

Schön.

VOITH PAPER

Voith Paper

Razão social: Voith Paper Máquinas e Equipamentos Ltda.

R. Friedrich Von Voith, 825

São Paulo - SP – 02995-000

Tel.: (11) 3944-4966

Fax: (11) 3944-4968

Site: www.voith.com

Diretoria: Kurt Brandauer, Hermann

Bernard, Kurt Eugster.

Volta Grande

Razão social: Cahdam Volta Grande S.A.

R. Visconde de Mauá, 366

Rio Negrinho – SC – 89295-000

Tel.: (47) 641-1000

Fax: (47) 641-1029

E-mail: cvg@cvg.ind.br

Diretoria: Carlos Alberto de Domênico.

Wangner Itelpa

Razão social: Wangner Itelpa Ind. e Com. Ltda.

Rod. Americana Piracicaba, Km 156,5

Piracicaba - SP – 13400-970

Tel.: (19) 424-1900

E-mail: comercial@itelpa.com.br

Diretoria: Eduardo Fracasso, Marcelo

Godói, Cláudio Mezali.

WFB

Razão social: WFB Comércio, Import., Exportação e Representação Ltda.

R. Capitão João Antonio, 9-60

Bauru – SP – 17013-470

Tel.: (14) 224-2352

Fax: (14) 224-2321

E-mail: wfb@wfb.com.br

Site: www.wfb.com.br

Diretoria: Antonio Luiz Villela Machado,

Waldete Gomide Machado.

Para anunciar na Revista Anave,
ligue: (11) 3721-4944

Publicações da **RPA Editorial**:
Preocupação constante com a
qualidade e o **conteúdo**

Faça ainda hoje a assinatura das revistas editadas pela RPA Editorial e receba em seu endereço as mais completas publicações técnicas da sua área. Não é necessário selar, o selo será pago pela RPA Editorial.

Para sua conveniência, você pode enviar o cartão de duas maneiras:

Fax: Após o preenchimento do cartão, transmita-o para
(11) 3721-1440

Correio: Depositando nas caixas do correio sem selar.

anave

PRT/SP-4588/92
AC BAIRRO DE
PINHEIROS
RUA DOS PINHEIROS,
1518

CARTÃO-RESPOSTA

não é necessário selar

O selo será pago por
RPA Editorial

05422-999 – São Paulo - SP

ATENÇÃO

Se você optar por fazer o depósito em conta corrente ou pagar contra cobrança bancária, você poderá remeter o cupom preenchido também pelo

FAX:

(11)

3721-1440



Colocamos mais
arte nos escritórios
e mais branco
no papel.

Com Chamex seus trabalhos ganham mais branco. Papel alcalino, multiescolha, um para cada tipo de impressão, e com embalagens ilustradas por alguns dos principais artistas brasileiros: Peticov, Tozzi, Baravelli, Aguilar e Granato. *Papéis Alcalinos Chamex. Mais arte em seus trabalhos e mais branco em seu papel.*



Qualidade por dentro e por fora

Embaladora de Bobinas Twister

Twister a nova embaladora da Voith Paper, que utiliza apenas um formato de papel para embalar bobinas grandes e pequenas em processo espiral. Segurança no transporte e armazenamento, proteção contra danos mecânicos e variações climáticas.

- *Jul./2000 - Instalação da Twister Klabin Monte Alegre - PR*
- *Set./2000 - Instalação da Twister Klabin Bacell*

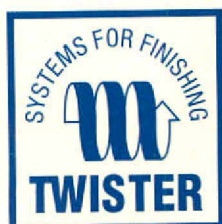


Suas características são:

- Ótimo manuseio das bobinas
- Proteção contra danos mecânicos e variações climáticas
- Instalação compacta
- Adequação a todas as larguras de bobinas
- Harmoniosa integração com sistemas de transporte existentes
- Possibilidade de completa automatização na colocação de tampas
- Operação econômica

Voith Paper
Máquinas e Equipamentos Ltda.

Rua Friedrich von Voith, 825
02995-000 São Paulo SP Brasil
Tel.: 55 11 3944.4700
Fax: 55 11 3944.4968



VOITH PAPER