

# anave

Associação Nacional dos Profissionais de Venda em Celulose, Papel e Derivados

RPA  
EDITORIAL  
10 anos  
R\$ 8,00

## Reciclagem de papéis

*Novas técnicas de  
recuperação possibilitam  
alta performance brasileira*

**FIEPAG/  
CONVERFLEX 2001**

*Prévia e mapa  
do evento*

**RÓTULOS  
AUTO-ADESIVOS**

*Novidades  
agitam o setor*



**ISO 9002 para o**

**papelcartão Suzano.**

**E isso é só o começo.**

CERTIFICADO PELO



A qualidade da linha de papelcartão Suzano, com os produtos Supremo, TP Hi-Bulky e Super 6, aprovada pelas marcas líderes do mercado brasileiro, foi reconhecida mundialmente com a certificação ISO 9002. Essa modalidade da ISO vai além do produto final e abrange as áreas de pesquisa, suprimentos, recursos humanos e comercial. É o sistema de qualidade Suzano que foi checado e considerado dentro do padrão mundial de qualidade. E os resultados já começaram a aparecer. A certificação recebeu o reconhecimento pelos órgãos de normatização dos Estados Unidos, Inglaterra, Alemanha e Argentina. São novas oportunidades e melhores negócios que chegam de longe para o produto feito aqui mesmo em Suzano, São Paulo. ISO 9002 para o papelcartão Suzano é ótimo. Mas temos uma notícia ainda melhor: isso é só o começo.



## 12 **Reciclagem**

Maior quantidade de papéis recicláveis disponíveis no mercado torna a atividade um ótimo negócio



## 20 **Rótulos auto-adesivos**

Setor desenvolve novos produtos para atender exigências de setores da indústria

| **nº 96** |  
**mar/abr 2001**

Índice de anunciantes	página
Arjo Wiggins.....	35
Avery Denisson . . . . .	encarte na 26
Bahia Sul . . . . .	31
Colacril . . . . .	23
Graphbox . . . . .	44
International Paper . . . . .	3ª capa e 07
Itapagé . . . . .	33
Klabin . . . . .	15
MD Papéis . . . . .	39
NSP . . . . .	25
Ripasa . . . . .	encarte na 10
SPP Nemo . . . . .	37
Suzano . . . . .	2ªcapa e encarte na 18
Voith . . . . .	4ª capa
VCP . . . . .	05



**FIEPAG**

## 28 **Fipag/ Converflex 2001**

Confira as novidades da maior feira setor gráfico da América Latina

## 41 **Mapa da Feira com relação de expositores**

## 45 **Técnica**

Reciclagem de aparas que contêm substâncias adesivas ou outras

### 4 **Editorial**

### 8 **Cartas**

### 9 **Notas**

### 11 **Cursos e Seminários**

### 46 **Eventos**

### 47 **Anave Report e diretoria**

# Expediente

## anave

### CONSELHO EDITORIAL

Presidente: Fernando Franzoni  
Editorial: Miguel Cozzubo Neto (Presidente), César Magno P. Ribeiro, Cláudio Vieira de Sousa, Marco Antonio Luiz de Miranda Bodini, Oswaldo Ferrari e Roberto Barreto Leonardos



### RPA EDITORIAL

*Diretores:* Ronaldo Almeida, Márcia Bassetto Paes  
*Redação:* Cristiane Di Renzo, Naia Veneranda  
*Diretora de Arte:* Daniela Tutumi  
*Assistentes de Arte:* Daves de Jesus Ribeiro e Flávio Biazim  
*Departamento Comercial:* Márcia Bassetto Paes (diretora), Catarina Nascimento, Marcia Penteado e Alfredo Nascimento.  
*Assinaturas:* Laércio Costa

Órgão oficial da **ANAVE - Associação Nacional dos Profissionais de Venda em Celulose, Papel e Derivados:**  
Rua Oliveira Peixoto, 165 - CEP 01530-040 - São Paulo (SP) - Tels.: (11) 279-7908/ 8570/ 3341-0150 - Fax: (11) 3399-2476 - E-mail: anaveassoc@uol.com.br. Registrada no 5º Cartório de Registro de Títulos e Documentos sob nº 4851 - Livro "A".

A Revista Anave é uma publicação bimestral editada pela **RPA Editorial Ltda.**: Redação, assinaturas, departamento comercial e correspondências: Rua Santanésia, 528 - 1º andar - CEP 05580-050 - São Paulo (SP) - Tel.: (11) 3721-4944 - Fax: (11) 3721-1440 - E-mail: rpaeditorial@rpaeditorial.com.br Home Page: www.rpaeditorial.com.br

Está vetada a reprodução total ou parcial dos artigos desta publicação sem prévia autorização. Os conceitos emitidos por entrevistados ou em artigos assinados não são de responsabilidade desta revista e não expressam, necessariamente, a opinião da diretoria da ANAVE ou da editora.

Filiada à





Back



Forward



Stop



Refresh



Home



AutoFill



Print



Mail

<http://www.vcp.com.br>

go



Uma grande idéia  
não podia ficar só no papel.  
[vcp.com.br](http://www.vcp.com.br)

A PARTIR DE AGORA, ACESSANDO O PORTAL B2B DA VCP, VOCÊ TERÁ INÚMERAS VANTAGENS. Pelo e-VCP, é possível fazer consultas de notas, prazos, estoques, dicas de armazenamento e assessoria técnica. E mais: sempre que quiser, você pode acessar nosso catálogo eletrônico de produtos e solicitar amostras. Novo site da VCP. Porque nosso melhor papel é atender bem nossos clientes.

[www.vcp.com.br](http://www.vcp.com.br)**Votorantim** | Celulose e Papel

## Novidades no setor gráfico



Foto: Japa: Stock Photos

O setor gráfico; incluindo-se aí fabricantes de papel, maquinários, convertedores, produtos químicos e a pré-impressão; tem evoluído sob o signo da modernidade e dinamismo, além de ser um dos setores que mais tem se desenvolvido no Brasil. Vide a qualidade de nossos produtos, que não deixam nada a desejar aos similares de países mais avançados. No entanto, é necessária constante renovação nas áreas de equipamentos, insumos químicos e técnicas na manipulação de matérias-primas, para que, no fim da linha, os produtos ganhem mercado e se estabeleçam. E, com a realização de mais uma Fiepag/Converflex, temos a oportunidade de aprimorar e renovar tecnologias, além do intercâmbio com o que há de novo pelo mundo.

Sem dúvida, esta 16a. edição da Fiepag e a 2a. da Converflex será um termômetro para se medir a movimentação das empresas e sem dúvida se consolidará

como principal evento da área da América Latina. Por isso destinamos espaço para uma prévia de tão esperado evento.

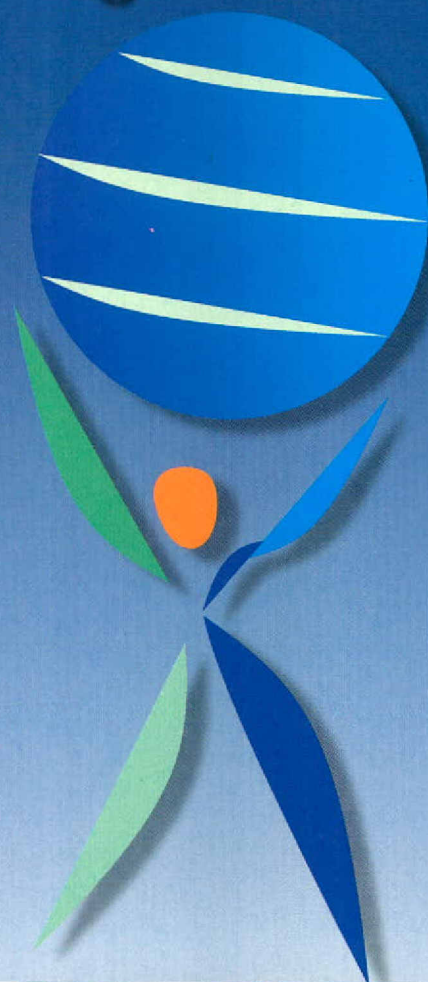
Além da matéria sobre a feira, esta edição da revista Anave traz uma reportagem sobre reciclagem de papel, assunto que cada vez mais ganha corpo no Brasil, sendo reflexo direto o número razoável de empresas, principalmente no setor de embalagens, a obter certificação ISO 14001 de gestão ambiental. Outro assunto abordado são os rótulos auto-adesivos, que estão conhecendo grande evolução, em função de exigências cada vez maiores, principalmente das indústrias de alimentos, farmacêuticas e de cosméticos.

Esperamos assim, que a segunda edição da revista Anave desta fase que se inicia com a nova diretoria, reafirme sua missão que é ajudar a evolução e o crescimento do setor papelero no mercado gráfico.

Boa leitura.

**Fernando Franzoni**  
Presidente da Anave

# International Paper: Meio Ambiente, Educação e Saúde. A Trilogia do Futuro.



PROJETOS  
SOCIO  
AMBIENTAIS  
INTERNATIONAL  PAPER



O **GRUPO INTERNATIONAL PAPER** FABRICA PAPEL DE EUCALIPTOS E PINUS RENOVÁVEIS. SUA CULTURA DOMINA A MELHOR TECNOLOGIA DO HOMEM: CULTIVAR PARA COLHER. DE SUAS FÁBRICAS TAMBÉM SAEM BENEFÍCIOS RECONHECIDOS COMO A TRILOGIA DO FUTURO: PROJETOS NAS ÁREAS DE EDUCAÇÃO, SAÚDE E MEIO AMBIENTE QUE SUSTENTAM E PRESERVAM A RIQUEZA DA VIDA.

Grupo International Paper do Brasil



INTERNATIONAL  PAPER



## Polpas de não-madeiras

Parabéns pela reportagem sobre as polpas de não-madeiras da Revista Anave n° 95, janeiro/fevereiro 2001. Um trabalho bem feito que destaca o pioneirismo e esforço da indústria nacional que produz celulose de bambu e sisal. Gostaria de sugerir que artigos deste tipo fossem bilingües ou pelo menos tivessem um resumo em inglês, pois eles são ferramentas para divulgar esses produtos no mercado externo. Sucesso para a nova diretoria da Anave.

Jeives Aragão  
JEA Solutions

Prezado Jeives,  
Agradecemos suas felicitações e comentários e informamos que sua sugestão está sendo estudada



## Jateamento com gelo seco

A Revista Anave edição de novembro/dezembro 2000 n° 94 trouxe um texto técnico sobre jateamento com gelo seco, de Fernando Roca Perrogón engenheiro químico – especialista de mercado da Air Liquide Brasil Ltda. Solicitamos a gentileza de nos informarem (urgente) telefone ou e-mail para entrarmos em contato com o Sr. Fernando. Certos de sua atenção, desde já agradecemos

Eliane (Secretária- Diretoria)  
Gráfica Brasil – Uberlândia Minas Gerais

Prezada Eliane,  
O telefone da Air Liquide do Brasil é 6940 6000.

## Telefones

Gostaria de solicitar os endereços eletrônicos e telefones de contato dos pesquisadores Anísio Azzini e José Lívio Gomide. O intercâmbio de informações com estes senhores será de grande valia nos meus estudos para geração de energia através de fontes renováveis.

Pedro Anselmo Filho  
Recife - Pernambuco

Caro Pedro,  
Anísio Azzini, é pesquisador científico do IAC - Instituto Agrônomo, e José Lívio Gomide da Universidade Federal de Viçosa. Os telefones são: (019) 241 5188. e (031) 38992717 respectivamente.

### ERRATA

Na edição 95, à pág. 17, a legenda correta para a foto da sede da Itapagé é: Sede da Itapagé no município de Coelho Neto, MA

**Para entrar em contato com a RPA Editorial**

**Telefone:**  
**(11) 3721-4944**  
**Fax:**  
**(11) 3721-1440**  
**E-mail:**  
**rpaeditorial@rpaeditorial.com.br**  
**Home Page:**  
**www.rpaeditorial.com.br**

**Representações Spera**

- Ibema - Cia. Brasileira de Papel**
  - Cartão Duplex Coating
  - Papel Monolúcido e Apergaminhado
- Indústrias Novacki S/A.**
  - Papel Kraft e Semi-Kraft
- Himasa - Heidrich Indl. Merc. e Agrícola S/A.**
  - Papelão Couro
- Industrial e Agrícola Rio Verde Ltda.**
  - Papelão Paraná
- Indústria de Cartão Sbravati Ltda.**
  - Papelão Paraná
- S/A - Fábrica de Papelão Timbó**
  - Cartolina Marmorizada - Lisa
  - Papelão p/ Modelos
  - Presspan - Isopress - Papelão Pardo

Representações Spera S/C Ltda.  
Av. Gal. Ataliba Leonel, 93 - 2º andar - sala 25  
São Paulo - SP - Cep: 02033-000  
Tel./Tronco: (11) 6221-7615 - Fax: (11) 6221-1157  
E-mail: rspera@uol.com.br



## Klabin Riocell reforma sua desaguadora de celulose

A Klabin Riocell está modernizando sua unidade produtora de celulose branqueada com o objetivo de aumentar a produção em 40%. Para isto, está ampliando seu parque industrial: pátio de madeira, caldeira, evaporação, caustificação, branqueamento, digestor e lavagem, máquina desaguadora e acabamento. A máquina desaguadora foi totalmente fornecida pela Voith Paper e é uma das poucas a realizar a secagem de celulose através de cilindros e secadores. Após a reforma, a máquina terá capacidade de produção aumentada de 800tAD/dia, velocidade de 120m/min, gramatura 750g/m<sup>2</sup> para 1100 tAD/dia, 160m/minuto e 850g/m<sup>2</sup>, respectivamente. O start-up está previsto para janeiro de 2002.

## Aracruz dá início a construção de nova fábrica

Com o objetivo de elevar a capacidade de produção, que hoje é de 1.270.000 toneladas/ano

para 2.000.000 toneladas/ano, a Aracruz iniciou em fevereiro as obras de construção da fábrica C. As obras da nova fábrica, localizada na cidade de Aracruz, ES, deve estar concluída no prazo de 18 meses, entrando em operação no segundo semestre de 2002. O investimento total será de US\$ 825 milhões, dos quais US\$ 575 milhões serão aplicados na área industrial, US\$ 220 milhões na expansão da base florestal e US\$ 30 milhões para melhorias na Portocel, a construção de novo porto no sul da Bahia e ainda para infra-estrutura social. Junto ao lançamento da pedra fundamental, a Aracruz disponibiliza o link da fábrica C em seu site [www.aracruz.com.br](http://www.aracruz.com.br).

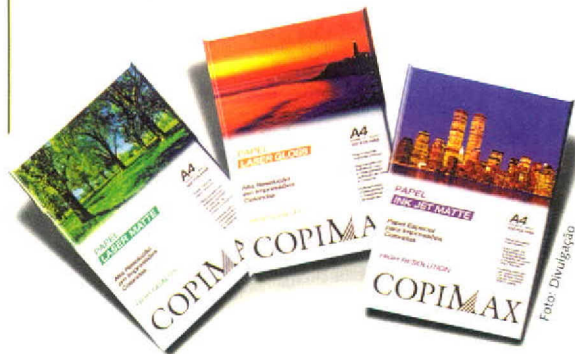
## SPP - Nemo premia Bahia Sul

A Bahia Sul foi recebida o prêmio "Fornecedor do ano" da distribuidora SPP Nemo. O prêmio foi criado em 2000 com o objetivo de reconhecer o empenho, dedicação e a parceria dos fornecedores em suas relações comerciais. A SPP-Nemo distribui produtos dos maiores fabricantes de papel do Brasil e do mundo e, para designar o vencedor, os seguintes critérios foram levados em

# Lançamentos

## Novidades em papéis especiais da Votorantim

A Votorantim Celulose e Papel, líder no mercado de papéis especiais para imprimir e escrever, lançou uma nova linha de papéis especiais para impressoras e copiadoras, complementando a linha Copimax. Os novos papéis possuem revestimentos que proporcionam maior resolução na impressão de cores e imagens. Foram investidos R\$ 22 milhões no lançamento da linha que também terá características especiais nas embalagens: elas serão dotadas do sistema "tac permanente" que permite abrir e fechar o envoltório diversas vezes. O produto será distribuído em varejos, papelarias e auto-serviço e pode ser encontrado em três versões: Copimax Ink Jet Matte, Copimax Laser Gloss e Copimax Laser Matte.



## Tecnologia italiana para aplicação de etiquetas

Trazido da Itália pela Novelprint, chega ao Brasil o cabeçote etiquetador modelo Wind, equipamento de tecnologia italiana fabricado pela Arca Sistemi com capacidade para aplicar etiquetas na velocidade de até 100 metros por minuto, com possibilidade de aumento. Dentre outras vantagens O etiquetador Wind tem detecção automática de falta de etiqueta na fita com avanço para a posição seguinte, contador progressivo que interrompe a máquina, quando atinge um número pré-determinado de aplicações, alarme sinalizador que avisa quando o rolo de etiqueta chega ao fim, mensagens no monitor e um alarme (sonoro ou luminoso) que acusam deficiências no funcionamento.



Foto: Divulgação

## Albany International expande fábrica em SC

A nova área da Albany International do Brasil, localizada em Indaial, SC, foi inaugurada em fevereiro. A solenidade contou com a presença de autoridades locais e estaduais, bem como com a do presidente honorário da matriz, J. Spencer Standish e a do presidente da Associação Brasileira da Indústria Têxtil (Abit).

O ponto principal da expansão, cujo projeto foi avaliado em US\$ 6,5 milhões, é uma agulhadeira que tem 13.7m de largura útil e três zonas de agulhamento, uma delas insideboard, dotadas das últimas tecnologias em eletrônica e informática. Para sua instalação foi necessária a construção da nova área de 850m<sup>2</sup>. Segundo Vanderson Vendrame, presidente da Albany International Brasil, existem somente duas máquinas deste porte e utilizando esta operação no mundo. Uma delas na Europa e outra nos Estados Unidos.

Vendrame afirmou que a aquisição da agulhadeira deve garantir a consolidada atuação da Albany no mercado nacional e internacional.

A empresa é líder na produção de vestimentas para máquinas de papel, usadas para produzir

desde papéis de peso leve como absorventes e sanitários até papelões para contêineres.

Além de equipamentos, a Albany pretende investir na melhoria ambiental da área fabril, com o plantio de aproximadamente 500 árvores frutíferas silvestres nativas da região e em uma estação de tratamento de efluentes.

Na área social, Vendrame explica que a Albany está "investindo no desenvolvimento dos colaboradores, incluindo os familiares. Em parceria com a Universidade Regional de Blumenau (FURB) e a prefeitura Municipal de Indaial, a empresa doou um terreno para a construção do "Centro Catarinense de Primatologia".

Presente em 15 países a Albany participa com mais de 30% do consumo mundial de tecidos técnicos especiais dos tipos usados no setor de papel e celulose, com expressiva participação. No Brasil, a empresa tem uma planta construída em 1986 e ampliada em 1996, a área total é de 28.108 m<sup>2</sup> em um terreno de 263.000 m<sup>2</sup>.

*A repórter viajou a convite da empresa*

conta: qualidade no Atendimento, Regularidade de fornecimento, flexibilidade nas negociações, performance de vendas, participação nas ações de comunicação e marketing, além do suporte técnico.

### Encontro de gráficos busca redução de custo

Em fevereiro realizou-se na cidade de Valinhos, estado de São Paulo o Encontro de Gráficos da Região. A região possui um parque gráfico expressivo no estado e por esta razão, o objetivo do encontro foi apresentar recursos disponíveis para qualificação e requalificação profissional. Presente no evento, José Marcussi, presidente da Abiflexo (Associação Brasileira Técnica de Flexografia), explicou que este foi o início de um processo longo, através do qual estão se juntando forças com o intuito de aumentar a produtividade e reduzir os custos. O encontro teve promoção da Secretaria de Assistência dos Trabalhadores das Indústrias Gráficas de Jundiá e Região (STIGJUND), com o apoio da Rigesa

Celulose, Papel e embalagens, da Art Lux Clicheria Ltda., do Sindgraf (Sindicato das Indústrias Gráficas do Estado de São Paulo e da Abiflexo.

### Novos endereços

A Unigraph Solução Gráfica inaugurou recentemente sua nova sede, em São Paulo. Toda a infraestrutura do prédio foi planejada para atender às necessidades da empresa: o sistema de redes é certificado, e o sistema de transmissão de dados pode chegar a até 33Mbs. Como prova de sua expansão, a empresa também incorporou a Spell Studio Gráfico o que vai possibilitar atender a um número maior de clientes. A nova Sede da Unigraph fica na Av. Indianópolis, 2730, em São Paulo.

Quem também comemora a mudança de sede é a GraphBox Caran Gráfica. A mudança surgiu da necessidade de comportar equipamentos novos e mais modernos e propiciar melhor atendimento aos clientes e fornecedores. Desde o início de março a sede da empresa fica a rua Cipriano Barata, 1645 em São Paulo.

# Cursos

## Abril

### 09 a 23 – Preparação da massa

A intenção é focar o processo de preparação da massa para a fabricação de papel, considerando controles efetuados, equipamentos utilizados e processos de recuperação.

Informações: Escola SENAI Theobaldo de Nigris  
Tel.: 11-6097 6300 ou 0800 551 000, fax 60976309  
E-mail: denigris@uol.com.br, site www.sp.senai.br/graf

### 17 e 18 – Recuperação de fibras e clarificação da água branca

Este curso pretende fornecer informações que auxiliem a equacionar problemas, bem como ferramentas para dimensionar um sistema de tratamento de efluentes. Será ministrado na regional sul da ABTCP (Associação Brasileira Técnica de Celulose e Papel).

Informações: ABTCP (Associação Brasileira Técnica de Celulose e Papel).  
Tel.: 11-55740166, fax 11-55716485  
E-mail abtcp@abtcp.com.br , site www.abtcp.com.br

### 18 e 19 – Papelão ondulado – elementos básicos

O enfoque do curso são tipos e embalagens de papelão ondulado, formação da caixa, corte das orelhas e refilos, qualidade da embalagem, controle de qualidade das caixas, dentre outros. Destina-se a encarregados de onduladeiras e impressoras, acabamento, controle de qualidade e líderes de turma em geral.

Informações: ABPO (Associação Brasileira do Papelão Ondulado).

Tel.: 11- 3831-9844, fax 11-38366801

Site: www.abpo.org.br

### 24 a 09 – Formação, prensagem e secagem

O objetivo do curso é discutir processos de formação, prensagem e secagem de folha de papel, considerando etapas envolvidas, equipamentos empregados e elementos interferentes.

Informações: Escola Senai Theobaldo de Nigris.  
Tel.: 11- 6097 6300 ou 0800551000, fax 60976309  
E-mail: denigris@uol.com.br, site www.sp.senai.br/graf

## Maio

### 07 a 10 – Variáveis do sistema de impressão offset – focando o cliente final

A inter-relação filme, chapa, blanqueta, tinta, papel, rolaria. Interações que causam os problemas mais comuns de impressão. Destinado a gerentes, supervisores, impressores, profissionais do controle de processos, da qualidade, de PCP e vendedores gráficos.

Informações: ABTG – Associação Brasileira de Tecnologia Gráfica.  
Tel/fax 11- 66939535  
E-mail: abtg@abtg.org.br , site www.abtg.org.br

### 10 a 23 – Acabamento e conversão

O objetivo do curso é discutir processo de acabamento e conversão, envolvendo: colagem superficial, revestimento, calandragem e supercalandragem, enrolamento, rebobinamento e corte do papel.

Informações: Escola SENAI Theobaldo de Nigris  
Tel.: 11-6097 6300 ou 0800 551 000, fax 60976309  
E-mail: denigris@uol.com.br, site www.sp.senai.br/graf

# Novidade na



## Samab tem site na internet

A Samab oferece a seus clientes e fornecedores mais uma opção de contato: o site [www.samab.com.br](http://www.samab.com.br). Através dele é possível conhecer melhor a experiência da empresa no mercado, encontrar os papéis comercializados por ela, dados sobre seus armazéns, bem como os serviços oferecidos. Além disto há a possibilidade de fazer consultas de preços, serviços e esclarecer dúvidas.



A reciclagem vem modificando não só o perfil da produção de papel, mas também a consciência de produtores e usuários

# O papel da reciclagem

Naia Veneranda



A recuperação de papéis no Brasil tem crescido ano a ano nas últimas décadas. O país, hoje exportador e auto-suficiente em praticamente todo tipo de fibra de que necessita, já teve, porém, fases em que a importação era necessária para garantir o suprimento de suas necessidades. Deste período, há registros de fábricas nacionais que utilizavam papéis e outros materiais descartados (sapê, restos de algodão, etc) para fabricar novos produtos.

À medida que a indústria brasileira de celulose e papel foi crescendo e assumindo a importância que hoje lhe é característica, o consumo de papel aumentou e a quantidade de papéis recicláveis

**Exemplos de material confeccionado a partir de papel reciclado**

disponíveis também se tornou maior. A reciclagem de papel vem desde então, propiciando um excesso de polpa para exportação o que gera divisas e ajuda a balança comercial do país. "Sem a



reciclagem, seria mais difícil o desenvolvimento do modelo exportador de papel e celulose que se criou no Brasil a partir dos anos 70", explica Celso Foelkel, presidente da ABTCP, Associação Brasileira Técnica de Celulose e Papel.

**Tudo começa no fim**

Por definição, reciclar significa reintroduzir num ciclo, com a finalidade de reaproveitamento, elementos que foram rejeitados em alguma parte do processo. No caso do papel, ele pode ser reintroduzido desde o momento em que sai da máquina, por não atender às especificações do fabricante, até a hora em que é descartado pelo consumidor. Este papel, que não serve mais para a aplicação a que fora inicialmente destinado, é chamado de aparas ou fibra secundária.

São várias as origens possíveis das aparas: convertedores, supermercados, lojas de departamento, fábricas, escritórios, residências (veja quadro). De seus pontos de geração as aparas são em geral, levadas a um depósito pequeno (ferro velho) e deles a um depósito maior (aparistas) de onde são encaminhadas para as fábricas.

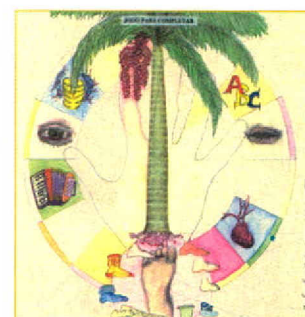
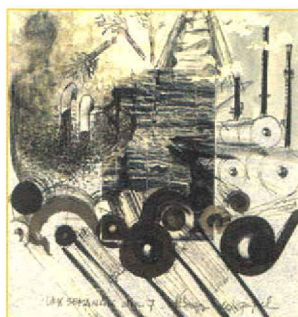
Um primeiro responsável pela coleta das aparas são os profissionais conhecidos como "catadores de rua". Manoel Lúcio Padreca especialista em direito ambiental contextualiza: "O catador deve ser resgatado como ator social importante que mesmo sem ter essa consciência já contribui, significativamente com a economia da nação. Com seu trabalho valorizado, certamente o faria com ímpeto e qualidade bem maiores".

Ao chegar no depósito maior, as aparas são separadas, suas impurezas (sujeira, vidro, asfalto, plástico, etc) identificadas e descartadas. Passa-se, a seguir, a um processo de trituração, seguido do enfardamento e encaminhamento para as fábricas. "Conhecer os tipos de papéis, bem como os materiais proibitivos é fundamental para que o material enviado à fábrica seja de boa qualidade, do contrário, uma produção inteira pode ser contaminada", ressalta Wagner Tadeu Ferrari, gerente

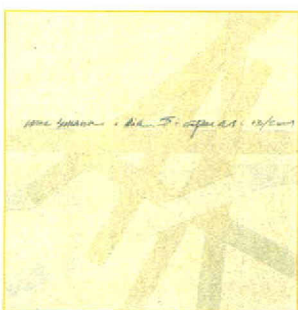
**Pontos de Geração dos papéis Recicláveis**

- Converteedores;
- Supermercados;
- Lojas de departamento;
- Fábricas;
- Escritórios;
- Residências.

Fonte: IPT



**Suzano lança o primeiro papel off-set brasileiro 100% reciclado**



Reciclato é o nome do novo produto que a Suzano lançou no mercado em março. Este papel para off-set é 100% reciclado e parte da renda obtida com sua comercialização será revertida em projetos sociais do Ecofuturo, ONG criada pela empresa para promover o desenvolvimento sustentável. Para a produção deste papel, as aparas serão compradas diretamente de uma cooperativa de catadores de rua. Segundo Sérgio Alves, superintendente da empresa não existem números precisos do mercado para papéis reciclados no país, mas ele afirma que "existe uma demanda reprimida pelo produto". Apostando nisso, a produção inicial será de 5 mil t/ano com a intenção de atingir a produção total (30 mil t/ano) em aproximadamente um ano e meio.



Processo de seleção das aparas



Enfardamento mecânico



## Classificação das aparas

De acordo com o Centro técnico em Celulose e Papel do IPT, as aparas são classificadas nos seguintes grupos:

- ✓ Holerith
- ✓ Branca de primeira (Branco I)
- ✓ Kraft A
- ✓ Branca de segunda (Branco II)
- ✓ Linha d'água (Branco III)
- ✓ Aparas do Paraná
- ✓ Saco de cimento
- ✓ Jornais
- ✓ Cartolina
- ✓ Arquivo Branco (Branco IV)
- ✓ Arquivo Cores
- ✓ Ondulados
- ✓ Tipografia
- ✓ Branco V
- ✓ Outros

Fonte: IPT

comercial da Lágrimas Comércio de Aparas e Papel..

Dado importante é que em todo o processo de reciclagem de papel a mão-de-obra é imprescindível. Desde os catadores de rua, passando pelo pessoal que trata do papel num comércio de aparas até o papelero, responsável pela dosagem dos ingredientes na fábrica.

Exemplificando esta fundamental importância, André di Sarno, diretor do Comércio de Aparas Nápoles enfatiza "não existe máquina capaz de substituir a seleção manual do papel".

### A produção propriamente dita

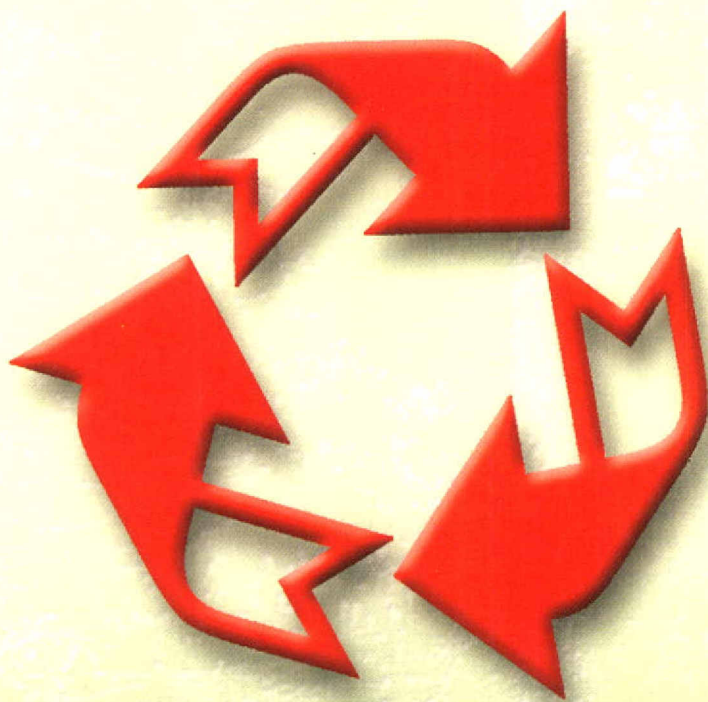
O processo de reciclagem pode variar dependendo do fabri-

cante, o que reflete na qualidade do material reciclado. Vésia Maria Cordaro, assistente de marketing da Papius Indústria de Papel S.A., explica que na empresa o que ocorre é o seguinte: os diferentes tipos de papel são lançados no hidrapulper ( espécie de liquidificador gigantesco) onde através da adição de água forma-se uma massa densa que, em seguida passará por equipamentos de esterilização (a pressão e temperaturas elevadas), depuração e refino. Adicionam-se também à massa algicidas, fungicidas e bactericidas. Depois de pronta, a massa é dosada uniformemente sobre as telas, onde se procede a retirada de água e secagem. Ainda em máquina, aplicam-se revestimentos especiais sobre a superfície do papelcartão. As etapas

O papel reciclado tem inúmeras utilizações: fogos de artifício, conicais e colméias são alguns exemplos



Foto: Santa Clara



# Certas imagens valem por 1000 árvores



Tecnologia e ecologia andam juntas na **Klabin** há muito tempo. O **desenvolvimento sustentável** é uma realidade. A fabricação do **Ekoliner** atesta que é possível se obter papel reciclado com aparência e resistência semelhantes aos de fibra virgem.

Este é o resultado da tecnologia de ponta que a **Klabin** emprega para produzir um produto excelente que respeite ao máximo o meio ambiente e a qualidade de vida do ser humano.



Indústrias **Klabin**

rua do Rocio 109  
04552-000 São Paulo SP  
tel 11 3048 4800  
fax 11 3048 4924  
[www.klabin.com.br](http://www.klabin.com.br)

seguintes são rebobinamento, corte e embalagem.

O papel reciclado é usado principalmente para a fabricação de embalagens, de papel ondulado, papéis higiênicos, produtos de polpa moldada e papéis e cartões para embalagem.

"As empresas brasileiras estão usando praticamente o que existe de mais avançado em tecnologia disponível, e os produtos são de boa qualidade", explica José Mangolini Neves, chefe do Agrupamento de Celulose e Papel da Divisão de Produtos Florestais do IPT (Instituto de Pesquisas Tecnológicas da Universidade de São Paulo) Segundo ele, no Brasil ainda não se faz muita reciclagem de papéis dos tipos imprensa, e com pasta mecânica. "São fibras boas, mas a reciclagem exige maior tecnologia o que tem levado à pouca utilização destes processos", diz ele.



Foto: RPA Editorial

Aparas entrando no triturador

Testes para a verificação da presença de material reciclado em uma determinada embalagem são realizados pelo Instituto Adolfo Lutz (IAL), e pelo IPT, ambos localizados em São Paulo. O IPT encarrega-se da caracterização fisi-

ca do material, e o Instituto da caracterização Biológica.

### Usos do papel reciclado

Uma das formas de utilização de papel reciclado é a produção de polpa moldada, material muito usado para embalar ovos, ou frutas por exemplo. Como o próprio nome já diz, ela é produzida da conversão da matéria-prima feita a partir de aparas (jornal e papelão

ondulado) e moldada para determinados fins. Heitor Júnior, diretor executivo da Paraibuna Embalagens, explica como se dá a produção: no hidrapulper as fibras são desagregadas e adicionadas a água. Nas moldadoras o produto é formado a partir de ar e vácuo, num processo de modelagem contínua por imersão dos moldes em tanques de massa. Na saída do secador, os produtos são preparados, contados, prensados, empacotados e identificados, seguindo depois para a hot press onde recebe uma característica dimensional precisa e sua superfície é trabalhada, tornando-se lisa. Em seguida, o produto recebe impressão off-set conforme layout definido pelo cliente.

As vantagens da polpa moldada são alta capacidade de absorção, e resistência a pressão e boa circulação de ar, tornando-se assim, indicada para acondicionar alimentos.

A fabricação de papel ondulado é também um dos destinos do papel reciclado. A Klabin, por exemplo, utiliza fibras secundárias e virgens na produção. Segundo informações da empresa, na produção de caixas de papelão ondulado, são utiliza-

## Recicladores de papel no Brasil

Estados	Produção total de papel mil t (a)	Número de empresas	Produção das empresas mil t (b)	(b)/(a)
São Paulo	3.208,7	42	1.072,0	33,4
Paraná	1.420,4	19	305,0	21,5
Santa Catarina	1.187,4	15	260,7	22,0
Minas Gerais	300,1	16	300,1	100,0
Rio G. do Sul	160,8	9	93,4	58,1
Rio de Janeiro	210,1	6	145,9	69,4
Pernambuco	99,1	4	67,6	68,2
Bahia	236,2	4	22,7	9,6
Amazonas	16,1	2	16,1	100,0
Ceará	1,6	2	1,6	100,0
Maranhão	67,9	1	1,8	2,7
Pará	17,3	1	17,3	100,0
Goiás	10,0	1	10,0	100,0
Paraíba	5,0	1	5,0	100,0
Rio G. do Norte	2,4	1	2,4	100,0
<b>Total Geral</b>	<b>6.943,1</b>	<b>124</b>	<b>2.321,6</b>	<b>33,4</b>

Fonte: Bracelipa





Saida dos fardos para a fábrica



dos cerca de 60% de papel reciclado e o restante de fibra virgem. O objetivo é aumentar, gradativamente, para 65% e depois para 70% o uso de papéis reciclados.

No que diz respeito à indústria alimentícia, Neus Pascuet, assistente de direção do Instituto Adolfo Lutz explica que a legislação brasileira sobre embalagens celulósicas permite a utilização de papel reciclado apenas em alguns casos (embalagens para alimentos sólidos, secos ou de ação extrativa pouco significativa), o que restringe sua utilização pela indústria alimentícia, mas não impede que embalagens primárias sejam feitas com papéis recicláveis (fibras virgens que não contenham materiais proibitivos).

Na indústria farmacêutica, o papel é normalmente utilizado como embalagem secundária.

Assim, se o desempenho em máquina e as condições de impressão e utilização se assemelharem às das fibras primárias podem ser utilizados.

### A situação da reciclagem no país

De acordo com dados fornecidos pela Bracelpa, o papel é reciclado a uma taxa de 38% no Brasil "o que é uma excelente performance, levando-se em conta a qualidade do nosso lixo", explica Foelkel.

Alberto Fabiano Pires, Consultor da Bracelpa, aponta como fatores fundamentais para a análise do consumo de papel recuperado de um determinado país, a estrutura sócio-cultural, o grau de desenvolvimento econômico e a extensão territorial do país ou região.

O consumo de papéis é bem

### Recuperação de aparas e papéis usados em países selecionados em 1999

Países	Taxa de Recuperação
Alemanha	73,4
Suécia	62,7
Japão	55,7
Espanha	46,0
Estados Unidos	45,3
França	45,2
México	43,6
Canadá	42,1
Reino Unido	40,6
Brasil	38,0
Argentina	37,5
Itália	35,2
China	31,2
<b>Média dos países selecionados</b>	<b>45,9</b>

Fonte: Bracelpa/ revista Pulp and Paper

### Materiais proibitivos

- Papéis vegetais ou glassine
- Papel e papelão encerado, parafinado, betumado
- Papel carbono
- Papel e papelão revestido ou impregnados com substâncias impermeáveis a umidade
- Papel e papelão laminado, tratados ou revestidos com plástico, betume ou camada metálica
- Cola a base de resina sintética
- Fitas adesivas e sintéticas

Fonte: IPT

mais intenso nas regiões sul e sudeste do Brasil. Nestas áreas, as taxas isoladas de reciclagem chegam a ser maiores que as do país todo, elas se igualam ou mesmo superam as de países como Japão, EUA e a Comunidade Européia. Nas outras regiões do país, o que existe são espécies de "ilhas" de consumo de papel, visto que a produção é bem menor, diminuindo assim a quantidade de papéis passíveis de serem reciclados.

Foram catalogadas pela Bracelpa, em 1999, 184 empresas fabricantes de papel no Brasil. Destas, 124 se enquadraram como fabricantes recicladores (empresas em que o consumo de papel reciclável represente mais de 50% do total de matérias-primas consumidas na produção de papel), respondendo por 33,4% da produção brasileira de papel. Outras empresas, ainda que não sejam fabricantes recicladores consomem papéis recicláveis para complementar suas necessidades de matérias-primas fibrosas.



**Celso Foelkel,**  
presidente da ABTCP,  
reforça a importância  
da reciclagem na  
balança econômica  
brasileira

### A Análise do Ciclo de Vida

Uma espécie de pesquisa já comum em outros países, começa a ser realizada no Brasil: a análise do ciclo de vida. Este tipo de estudo realizado no país pelo CETEA, Centro de Tecnologia de Embalagem, visa reconhecer os impactos ambientais causados por determinado produto. Ou seja, dentro do processo produtivo, o que é retirado da natureza e o que se devolve a ela. Segundo Anna Lúcia Mourad pesquisadora, a técnica é medir a performance ambiental do produto, para cada

tipo de material de embalagem. Isso leva em conta a energia consumida (petróleo, água, carvão) durante as fases de produção, transporte, distribuição e etc. O que se faz, é uma contabilidade ambiental e se expressa isso em tabelas. É importante lembrar que esta análise não é desenvolvida sob o prisma da redução de custo, e sim da avaliação do consumo/gasto energético e de recursos extraídos da natureza.

Tal análise é de extrema importância para os produtores de papel reciclado. Vêssia explica que Análise do Ciclo de Vida está intrinsecamente relacionada com logística. Às vezes chega-se à

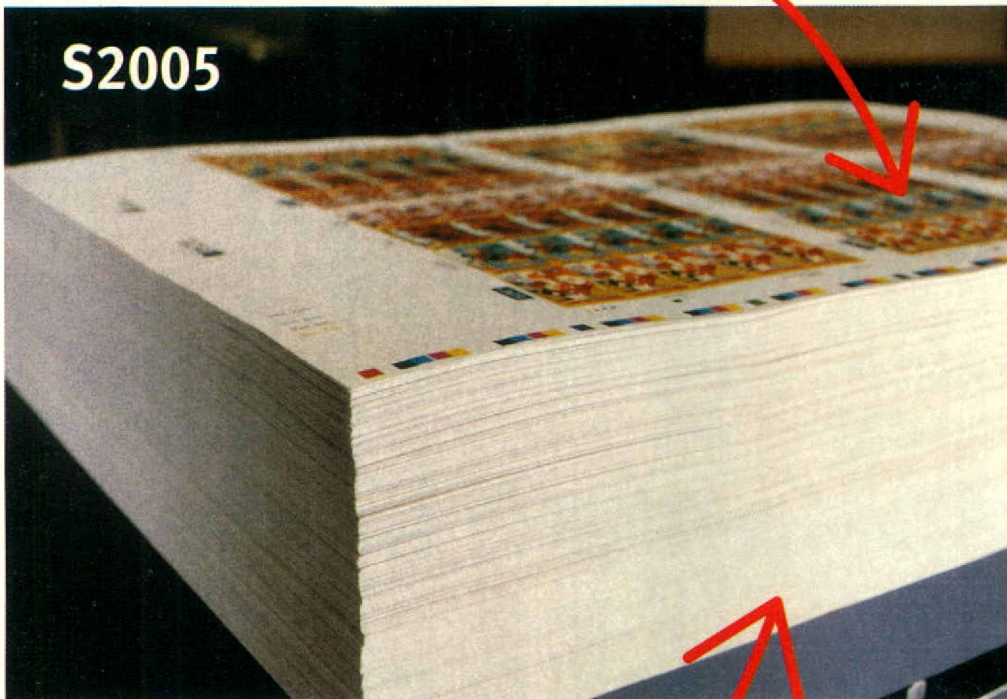
## Consumo de papéis recicláveis no Brasil em 1999

Tipos	Quantidades	Participação no total
Ondulado II	764,1	31,6
Ondulado I	583,1	24,1
Ondulado III	178,6	7,4
Jornais	126,4	5,2
Branca II	115,5	4,8
Branca IV	93,0	3,8
Misto I	82,0	3,
Branca I	73,6	3,0
Tipografia	65,4	2,7
Cartolina I	57,0	2,4
Kraft I	53,0	2,2
Kraft II	51,9	2,1
Misto II	35,1	1,5
Misto III	34,8	1,4
Branca III	30,5	1,3
Revistas	17,8	0,7
Cartolina III	9,9	0,4
Kraft III	6,3	0,3
Aparas do Paraná	4,7	0,2
Branca V	4,0	0,2
Hollerith	0,8	0,0
<b>Total</b>	<b>2.415,8</b>	<b>100,0</b>

Fonte: Bracelpa. OBS: papéis sanitários, dada a contaminação inerente à sua utilização, não são papéis recicláveis assim como os papéis especiais que têm utilização industrial

## Fasson® S2005 - Desenvolvido para atender às necessidades gráficas do novo milênio

Na comemoração de seus 30 anos de Brasil, a Avery Dennison apresenta seu novo adesivo para folhas, o Fasson® S2005, desenvolvido para atender às necessidades das gráficas planas, com as vantagens de um corte limpo.



### Fasson® S2005

*O Fasson® S2005 contará com algumas versões especiais para o ano 2000:*

#### Fasson Fineprint/S2005/85g

O Fasson Fineprint/S2005/85g é indicado para rótulos e promocionais que necessitem de um adesivo para conversão rápida e com corte limpo com necessidade visual diferenciada, proporcionada por um frontal semi brilho.

#### Fasson® Allprint/S2005/85g

O Fasson® Allprint/S2005/85g é indicado para etiquetas e promocionais que necessitem de um adesivo para conversão rápida e com corte limpo sem necessidade visual diferenciada.

O Fasson® S2005 apresenta toda a agressividade e alta adesão necessária para aplicações difíceis, e as vantagens de um material que proporciona corte limpo e mantém a produtividade, planicidade e estabilidade das folhas Fasson®.

Para promoções, os produtos com o novo Fasson® S2005 poderão também ser encontrados na versão sem impressão no liner.

Retire os adesivos com informações importantes para você, cole onde quiser e ligue sempre que precisar.

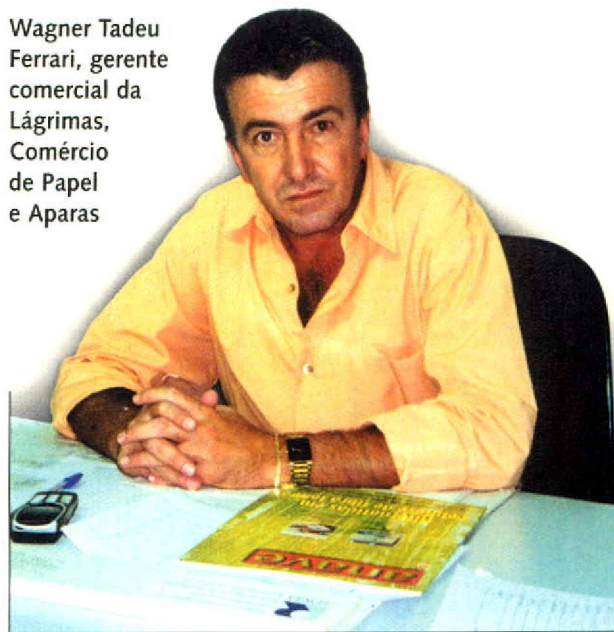


## Taxa de recuperação de papéis recicláveis no Brasil, por região

Discriminação	Recuperação (1) mil t	Consumo (2) mil t	(1)/(2) %
Regiões Norte e Nordeste	84,6	849,0	10,0
Região Central	21,5	336,0	6,4
Região Sudeste	1.109,2	2.604,5	42,6
Região Sul	513,8	814,6	63,1
<b>Brasil</b>	<b>1.729,1</b>	<b>4.604,0</b>	<b>37,6</b>

Ano: 1994 - Fonte: Bracelpa

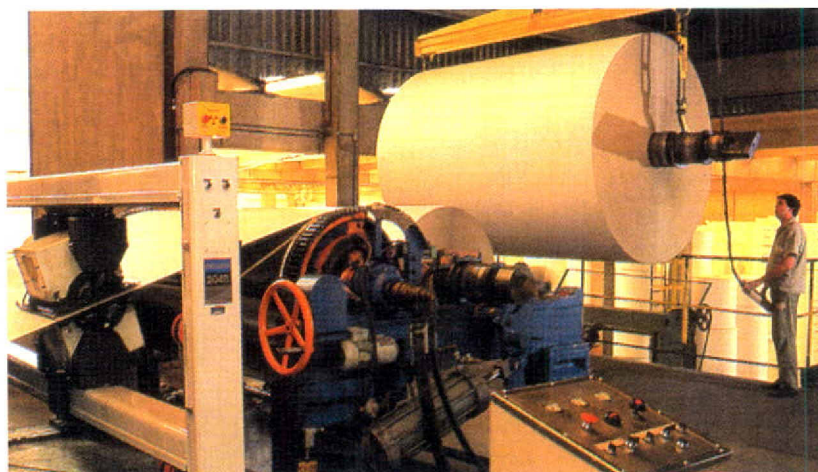
Wagner Tadeu Ferrari, gerente comercial da Lágrimas, Comércio de Papel e Aparas



conclusão que o elemento de maior impacto na vida de um produto é o transporte, por exemplo, e tal informação auxilia na tomada de decisões. "Este é um estudo complexo, demorado, sério, mas o país precisa estar consciente disso para colocar no mercado produtos mais bem pensados", diz ela.

### Perspectivas

Ainda há muito por fazer quando se fala em reciclagem. Em tempos de preocupação com o meio ambiente, uma empresa politicamente correta acaba por assumir uma imagem melhor. Os benefícios à sociedade e ao meio ambiente acompanham as vantagens econômicas. "Nosso trabalho tem uma importância ambiental e social, gera empregos, protege o meio ambiente e contribui para o aumento da conscientização", diz di Sarno. Waldemir José de Carvalho, da Santa Clara Indústria de Papéis que utiliza 85% dos diversos tipos de aparas na produção de seus cartões afirma que assim "estamos cumprindo nossa



Detalhe da produção de cartões recicláveis

função social e ecológica".

Alcides Lopes Leão, prof. Adjunto da Faculdade de Ciências Agrônomicas do Departamento de Recursos Naturais da Universidade do Estado de São Paulo Unesp- Botucatu em seu trabalho "Perspectivas para a reciclagem de papel" (Perspectives on Paper Recycling) explica que a reciclagem é economicamente interessante tanto para as indústrias como para a população. Principalmente nas grandes cidades em que o lixo é fonte de renda para uma parcela significativa dos habitantes.

Neste sentido, ele sugere que o governo crie maneiras de pressionar as empresas produtoras de papel a utilizar uma quantidade maior de fibras recicladas.

Daqui para frente, vale a pena entender a reciclagem de papel como uma forma alternativa de utilização de resíduos e não apenas uma solução emergencial. Desta forma este processo, que muito já progrediu, pode vir a ser um fator ainda mais importante não apenas para o setor papelero ou para a economia nacional, mas para toda a sociedade e o meio em que vive. ■

# Rótulos auto-adesivos evoluem para atender mercado em crescimento

Cristiane Di Rienzo



Porta Cards,  
eficiente  
para ações  
de marketing

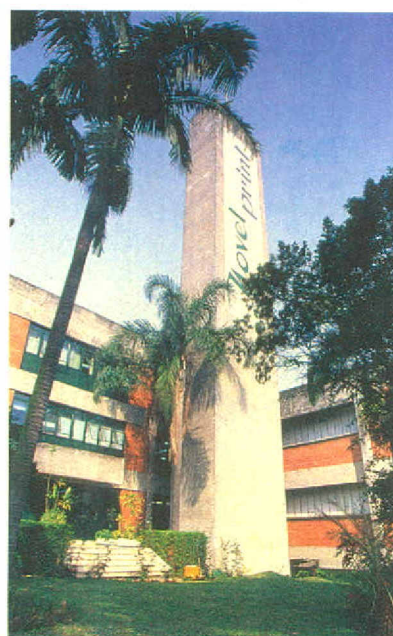
Uma pesquisa realizada recentemente pelo POPAI (Point of Purchase Advertising Institute), nos EUA, revela que 75% das decisões de compras são realizadas frente as gôndolas de produtos, onde prevalece a venda visual. O estudo indica que a atenção do consumidor, nesse momento, está voltada para o rótulo. Pois é ele que apresenta o produto. É nele que estão contidas todas as informações, como: composição, indicação, quantidade, data de validade, fabricante, responsável etc.

Por isso, quanto mais elaborado, desenvolvido e atraente for o rótulo, mais rápido o produto é consumido.

Mas nem sempre foi assim.

Antigamente, a apresentação de um produto não era levada em conta pelas empresas, por isso os bens de consumo eram rotulados com qualquer tipo de material, sendo o papel com cola ou impressão direta na embalagem os mais comuns. Esse processo acarretava diversos problemas: sujeira, pouca variedade de cor, altos custos com materiais de limpeza e mão-de-obra. Resultado: a impressão, muitas vezes, deixava a desejar. Hoje, a história é diferente. "Quando um

**Rápida conversão, versatilidade das técnicas de impressão, qualidade no acabamento, total aderência, limpeza e rapidez. Estas são algumas das vantagens proporcionadas pelos auto-adesivos**



Prédio da Novelprint, "usina de idéias"



Maleável: solução para superfícies irregulares



Auto-adesivos, presentes em vários segmentos



Tarja colorida facilita a identificação visual do produto

produto é rotulado com um auto-adesivo, além de uma boa impressão, traz beleza, proporciona uma aplicação limpa e higiênica". garante Sérgio Lopes, diretor comercial da Avery Dennison, a primeira empresa fabricante de auto-adesivo no mundo.

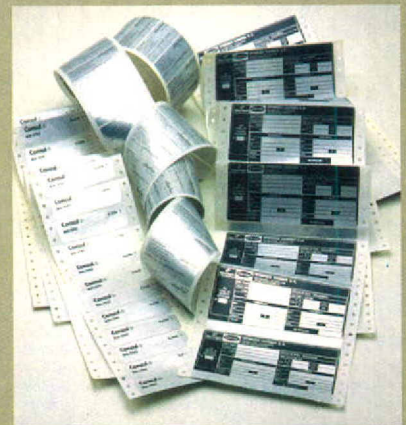
Confeccionado em papel, plástico, filme ou película, o auto-adesivo pode ser impresso em off-set, hot stamping, flexografia, rotogravura, letterpress, serigrafia ou outros métodos e aceita tratamentos e acabamentos de todos os tipos. Ele é composto por três partes: a frontal, que é o "rosto" do processo, a parte onde é impressa o que se deseja; o adesivo, que é a parte que recebe a substância aderente, revestindo o frontal; e, finalmente, um papel que protege o adesivo, chamado também de protetor ou veículo, feito de papel ou plástico; sua missão é transportar o auto-adesivo, sendo descartado, assim que se cumpra a função de adesivar.

**Multiuso, Multifunção**

Presente em brinquedos, identificação, remédios, caixas



A remoção do lacre denuncia que o produto foi violado



Etiqueta substitui placas metálicas



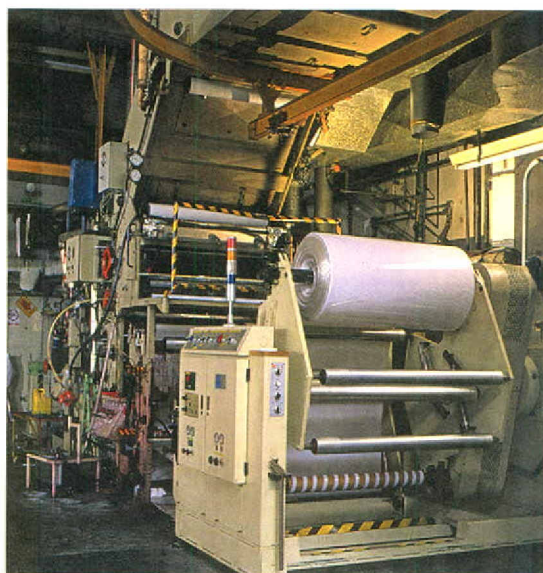
Auto-adesivos: mídia eficiente e econômica



A filial da americana Avery Dennison em Jundiaí, São Paulo



Sérgio Lopes, diretor comercial da Avery Dennison



Bobina de filme plástico pronta para iniciar o processo

de papelão, vitrinas, alimentos, bebidas, cosméticos, produtos de higiene, limpeza, promoção, livros e tudo o mais que se possa imaginar, as etiquetas auto-adesivas além da função de rotular um produto, podem trazer consigo outras soluções desenvolvidas especificamente para ela. A Novelprint, por exemplo, desenvolveu um rótulo especial para a nova linha de multivitamínicos Seven Seas, do laboratório Merck. "Em uma única peça reunimos o rótulo, o lacre de segurança e a bula", explica Marcos Bertante, gerente da

Divisão Farmacêutica da Novelprint. Para ele, a união desses três itens em uma embalagem traz importantes vantagens para o usuário. "O rótulo integra a bula, dispensando o uso de cartucho, reduzindo o custo do cliente", argumenta. Além disso, é uma praticidade para o consumidor. Mas nem sempre foi assim. É a partir dos anos 70 que se

observa um cuidado na criação de rótulos. Isso é perceptível no processo de confecção empregado, nos materiais utilizados e nas tecnologias adotadas, onde revelam-se inúmeras possibilidades do uso de auto-adesivos, e conseqüentemente, a adesividade total para as diferentes superfícies.

Por exemplo, para usá-lo em condições que possam expô-los a produtos químicos, é necessário que haja uma camada de proteção para o auto-adesivo, uma espécie de blindagem. A bateria elétrica é um exemplo. Sua área externa é texturizada,



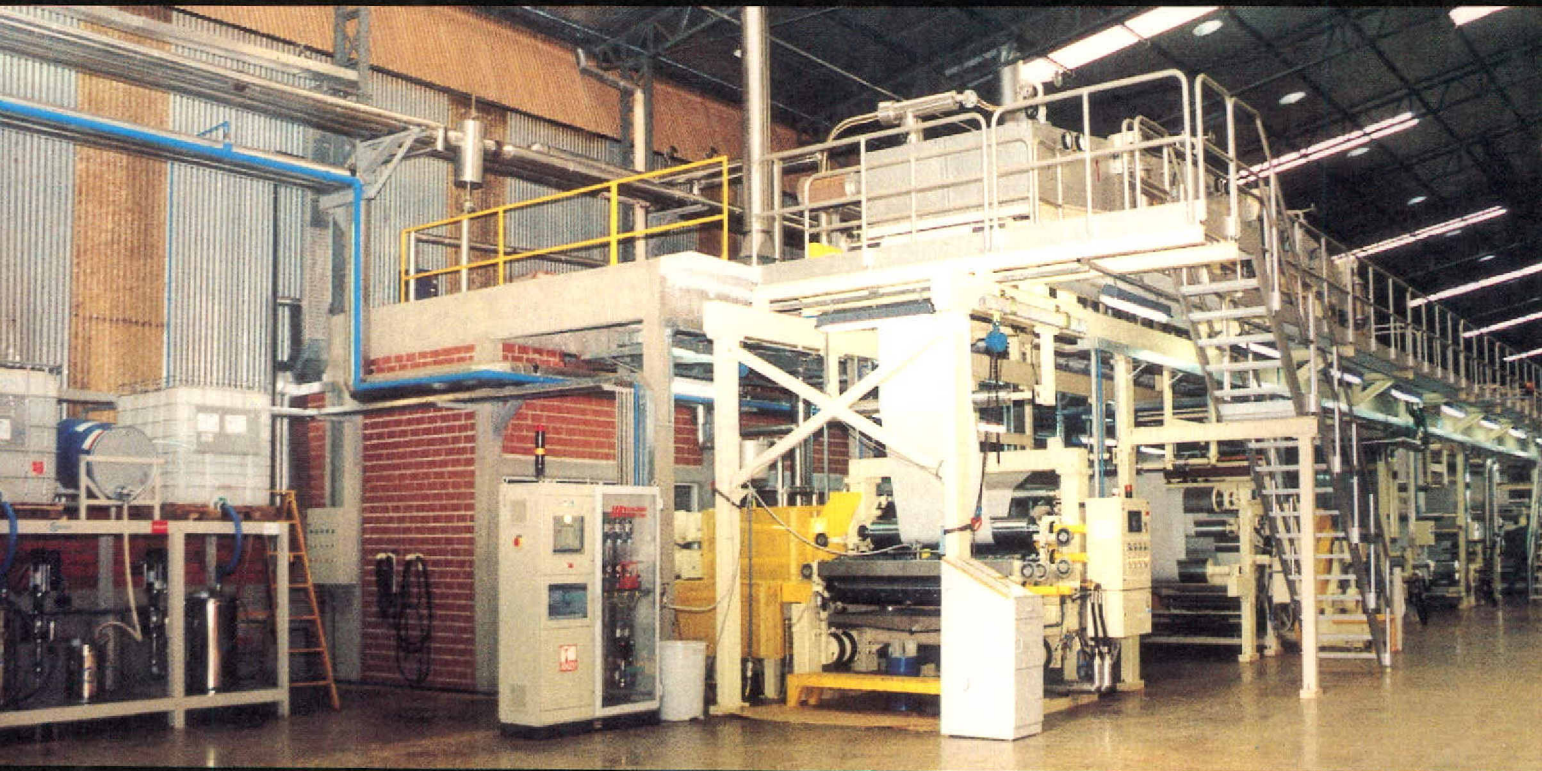
O primeiro auto-adesivo foi criado pelo americano Stanton Avery, em 1935, que formulou um adesivo que poderia ser protegido por um papel até o momento de sua utilização.

A invenção deu tão certo que alguns anos mais tarde foi fundada a Avery Dennison, dona da marca FASSON®.

Stanton Avery e o resultado da sua invenção, a Avery Dennison, nos anos 30



# Colacril: a melhor tecnologia na fabricação de auto-adesivos



Nós, das empresas BACHOFEN, MEIER e KAMPF (Grupo JAGENBERG), temos o prazer de parabenizar a Colacril por suas novas instalações e pela aquisição da maior e mais moderna máquina de auto-adesivos da América Latina.

Essa preocupação em estar sempre atualizada, fabricando produtos de alta qualidade, coloca a Colacril na rota internacional de auto-adesivos, em igualdade com as melhores empresas do mundo.



**JAGENBERG**

JAGENBERG LATINA - Máquinas e Equipamentos Ltda.  
Av. Eng. Luiz Carlos Berrini, nº1178 - 3º andar - conj. 31  
CEP: 04571-000 - São Paulo - SP - Brasil

Tel : (0xx11) 5507-3720 / 5507-3721 - Fax : (0xx11) 5505-1822  
E-Mail: jaglat@uol.com.br



cheia de poros, portanto, irregular. Além disso, há, um outro fator: o componente químico - neste caso o ácido sulfúrico - que pode escorrer e entrar em contato com o auto-adesivo, desfazendo-o.

## Mudanças no setor

Atualmente, as empresas estão investindo pesado no desenvolvimento de novas tecnologias para atender as mais diversas necessidades e satisfazer o cliente.



Valdir Arjona Gáspar, da Colacril

A Colacril Produtos Adesivos, há 16 anos no mercado, vem há cinco investindo em pesquisas e novas tecnologias além da construção de uma nova fábrica em Campo Mourão, no Paraná, cuja previsão é operar, em sua capacidade máxima, ainda neste semestre. A empresa, que está entre as primeiras, ao longo desse tempo investiu algo em torno de R\$ 18 milhões e, detém, segundo o diretor Valdir Arjona Gáspar, a última novidade em matéria-prima para os auto-adesivos, o silicone solvente less. O produto, afirma ele, é 100% puro, não diluído. "A performance do adesivo, na hora da fabricação e na aplicação do rótulo, é bem melhor, porque se consegue obter um release (força de destaque) constante", explica Arjona.

Outra empresa que, no ano passado, finalizou o maior projeto de investimentos na indústria no Brasil, foi a Avery Dennison, dona da marca FASSON® uma das líderes de mercado em papel e filme auto-adesivo. "Terminamos um investimento total de US\$ 10 milhões em uma nova linha de produção, expansão da fábrica, e lançamento de novos adesivos que permitem, por exemplo, a utilização de etiquetas em frigoríficos", revela Lopes.



atendendo às diversas finalidades

Seguindo esse caminho, a Novelprint, que está no mercado há mais de 40 anos, e começou fabricando etiquetas para tecidos, trabalha com a chamada "tecnologia verticalizada", como define o superintendente técnico da empresa, Osvaldo Luís Belintani. "Produzimos o adesivo, o material, fazemos a impressão em diferentes processos e, se necessário, entregamos ao cliente a máquina aplicadora", ressalta. "A Novelprint é uma usina de idéias, pois, também, desenvolve soluções para o cliente", explica Belintani.

à esq.: Fachada da Colacril em Barueri, São Paulo

abaixo: Importada da Suíça, a máquina Bachofen + Meir, operando na nova fábrica da Colacril, em Campo Mourão, Paraná



# Qualidade e agilidade no comércio de papéis

Ampla área para armazenamento de papéis, industrialização de bobinas para formatos, escritórios e estacionamento para os nossos clientes. Venha nos fazer uma visita e comprove que a N.S.P pode oferecer.

Somos  
também  
convertedores



**CONHEÇA A LINHA DE PAPÉIS QUE COMERCIALIZAMOS:  
OFF-SET, SUPER BOND, JORNAL, COUCHÉ,  
VEGETAL, CARTOLINAS,  
DUPLIX, TRIPLEX,  
COPIATIVOS, ADESIVOS  
FOSCOS E BRILHANTES**

Os nossos profissionais são altamente qualificados e treinados para oferecer um atendimento diferenciado. Ligue já e fale com um de nossos vendedores.

A N.S.P possui uma frota de veículos próprios, que garante aos nossos clientes rapidez e agilidade na entrega. Os nossos motoristas estão equipados com rádio e celular nextel, e devidamente uniformizados para uma fácil identificação.



**N.S.P.**

Av. Ragueb Chohfi, 280 - Jd. Colonial  
CEP: 08375-000 - São Paulo - SP  
PABX: (11) 6919-3200  
E-mail: n.s.p@zaz.com.br

## Boas intenções

Os lançamentos em auto-adesivos são muitos. Entre os recentes, pode-se destacar o rótulo para ampola. Atendendo a Associação Brasileira de Normas Técnicas (ABNT). A norma NBR14.490/2000 prevê a padronização para rotulagem de medicamentos usados em

anestesiologia e terapia intensiva. "O rótulo auto-adesivo para ampola é uma alternativa para substituir a impressão em vidro", explica Marcos Charf, médico anestesista que coordenou o grupo de trabalho da ABNT.

Outra novidade é o auto-adesivo maleável desenvolvido em material plástico, o poliefi-

na de baixa espessura. A nova etiqueta consegue se amoldar em superfícies bastante diferentes como as lisas, porosas ou ásperas. Um dos potenciais segmentos para o uso desta etiqueta é o de hortifrutis, tanto que a Embrapa (Empresa Brasileira de Pesquisa Agropecuária) e outras entidades do setor estão se mobilizando para a implan-

## Dicas importantes para obter o melhor resultado com auto-adesivo

### Conversão de folhas auto-adesivas

- A maioria dos equipamentos de conversão off-set pode imprimir produtos auto-adesivos. As exceções são as máquinas tipográficas, pequenas máquinas para pequenos formatos e grandes máquinas convertedoras de jornais;
- Existem produtos auto-adesivos adequados para conversão em folhas. São produtos com performance e desempenho específicos do segmento off-set plano que oferecem maior produtividade;
- Todo o material auto-adesivo aceita a aplicação de verniz UV ou plastificação para a proteção da tinta e sofisticação de rótulos e etiquetas;
- Os produtos auto-adesivos se comportam como elemento "vivo", sendo, portanto, afetado pela temperatura, luz, umidade, tipo de embalagem, modo de estocagem, manuseio, cortes em guilhotina etc.

### Armazenagem

- Os produtos auto-adesivos, convertidos ou não, devem ser armazenados de tal modo que não recebam direta ou indiretamente a luz do sol, correntes de ar quente ou frio;
- É recomendável que as embalagens sejam armazenadas distantes de paredes e do chão, por causa da umidade;
- As bobinas de filme e papel devem ser tratadas com cuidado no momento de serem transportadas e armazenadas, evitando impactos, pressões e cargas excessivas. Procurar retirar da embalagem o material suficiente para a utilização imediata. Sempre que houver sobras, guardá-las na embalagem original para preservar sua qualidade. O manuseio inadequado pode provocar deformações no material prejudicando o desempenho durante o processo de adesiva.

### Temperatura

- A temperatura de estocagem deve estar entre 10°C e 30°C, e no máximo com 75% de umidade relativa. Isso para evitar deformidades do material.

### Empilhamento

- O material auto-adesivo deve ser empilhado com, no máximo, 100 pacotes. Essa medida evita fortes pressões e deformações no material.

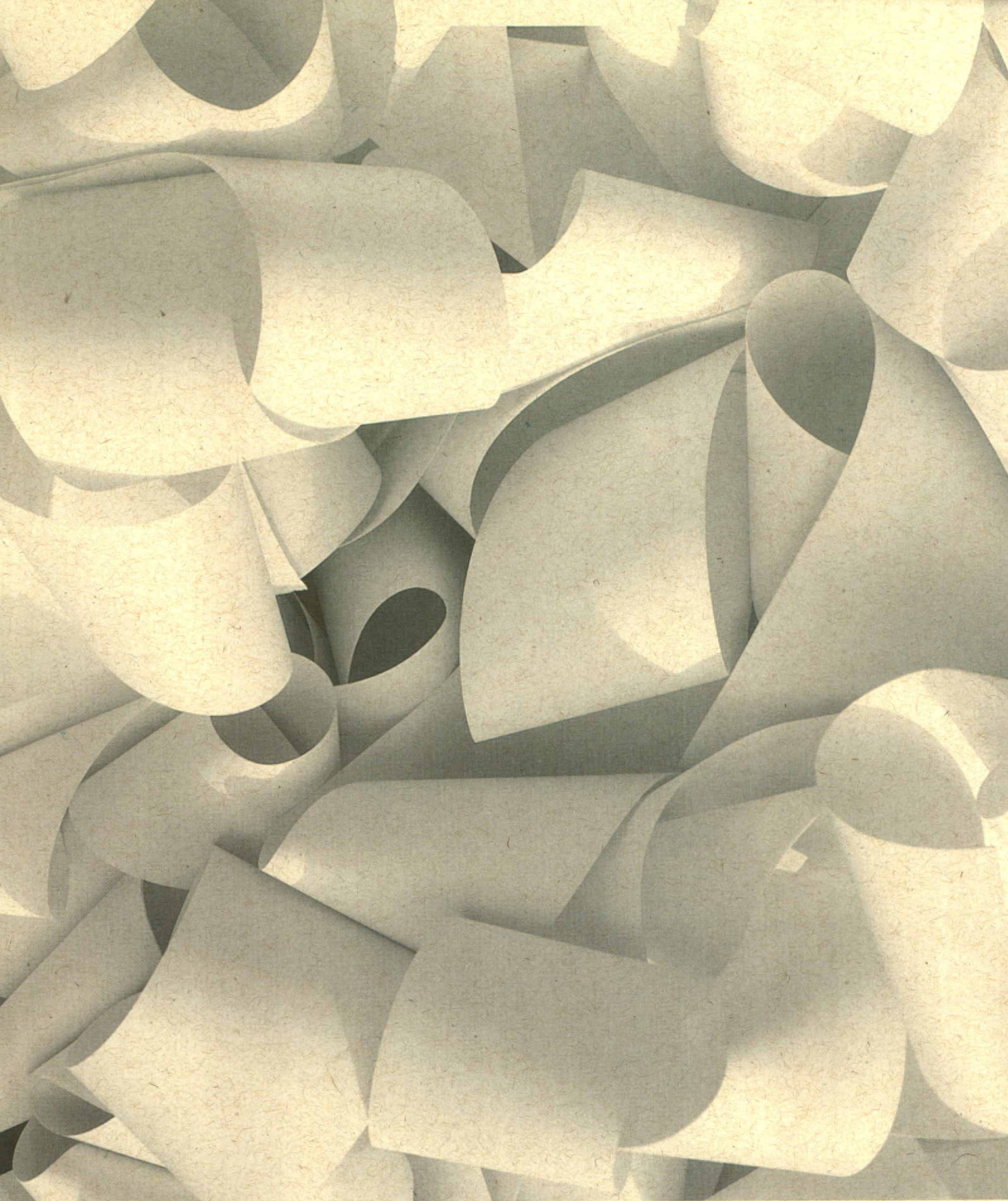


Show Room da Novelprint

.....

NADA SE PERDE,  
TUDO SE  
TRANSFORMA.

.....



CHEGOU RECICLATO.  
O PAPEL QUE FAZ A NATUREZA VIVA.



Você pode criar tudo no Reciclato Suzano, o papel que recria a natureza. Reciclato é o primeiro papel offset 100% reciclado, produzido em escala industrial, a partir de aparas pré e pós-consumo. É um papel de alta qualidade, que atende a todas as exigências da indústria gráfica internacional. No Reciclato, você pode enriquecer seus projetos com diferentes recursos gráficos, como relevo, cores especiais e hot stamping. Além de proporcionar excelentes resultados de impressão, inclusive em policromia, Reciclato oferece ampla variedade de gramaturas. Utilize Reciclato Suzano em publicações, material promocional, relatórios anuais, manuais, agendas, convites, envelopes, papelaria, cartões de visita e cadernos. Você vai dar mais vida à natureza e a seus impressos.

**RECICLATO**  
**SUZANO**

Mais uma vez, a Suzano mostra seu compromisso com o meio ambiente. Porque não é só Reciclato que é ecologicamente correto: todo produto Suzano é feito com recursos renováveis e sem cloro elementar, o que diminui o impacto no meio ambiente. A celulose é extraída de florestas plantadas de eucaliptos, cultivadas ao lado de matas nativas, conservadas e preservadas nas fazendas da Suzano. Essa é mais uma prova de que, na Suzano Papel, preservação ambiental não é só discurso. É um jeito de ser.

---

Parte dos recursos obtidos com a venda desse produto é destinada aos projetos sociais e ambientais do Instituto Ecofuturo, organização não-governamental criada pela Suzano para promover o desenvolvimento sustentável no Brasil.



SAC 0800 555100  
[www.suzano.com.br](http://www.suzano.com.br)



Ao utilizar aparas de pré e pós-consumo na produção do Reciclato, a Suzano Papel contribui para a diminuição do lixo acumulado nas grandes cidades brasileiras.

---

Por conter material originário de aparas pós-consumo, de coleta seletiva, o Reciclato pode apresentar variações de tonalidades de um lote para outro.

Beleza e capricho garantido na embalagem



Tecnologia: Rótulos que suportam diferentes temperaturas e produtos químicos



tação que prevê a criação de um selo de qualidade para frutas.

Para atender a necessidade de identificação de dados variáveis (número de série, modelo, data de fabricação ou código de barras) em bens duráveis foi criado um auto-adesivo que possui, como principais características, durabilidade e resistência a produtos químicos, elevadas temperaturas e abrasão. O lacre, batizado pelo fabricante de Lacre Antiviolação, é mais uma inovação. Para impedir que o produto chegue às mãos do consumidor adulterado, a parte superior do selo recebeu uma camada de filme sem cortes e a inferior possui picotes.

O Porta Cards ou Label Mídia é um rótulo adesivo multipáginas que tem a função de

guardar ou colecionar fotografias, figurinhas, cartões, receitas etc. "O Porta Cards é ideal para promover campanhas promocionais", sugere Izildinha Mana, gerente de Marketing da Novelprint.

### Investimento constante

Não são poucas novidades que chegam ao mercado. À primeira vista, o auto-adesivo pode parecer algo simples. No entanto, trabalhou-se muito para se obter a qualidade atual. Segundo a ABIEA (Associação Brasileira das Indústrias de Etiquetas Adesivas), existem cerca de 800 empresas no país voltadas para este mercado, divididas em laminadores (que

adesivam o papel) e em convertedores (especializadas em converter o papel em adesivo), com capacidade de produção de 1,6m<sup>2</sup> por habitante/mês. O presidente da Associação, Mário Vidigal Lage, revela que o setor fechou 2000 com um aumento de produtividade de 10% e a expectativa é uma margem de aumento entre 15 a 20% para este ano. "Nosso segmento exige um investimento constante; a cada feira internacional que participamos, temos novidades. Por outro lado, os sinais positivos em todos os setores da economia revela que haverá uma grande demanda. As empresas estão mais organizadas e para gerar um controle preciso é necessário o uso de etiquetas", finaliza. ■



# MAIOR FEIRA DA AMÉRICA LATINA ANIMA O SETOR

NAIA VENERANDA



**FIEPAG**

CONVERFLEX  LATIN AMERICA

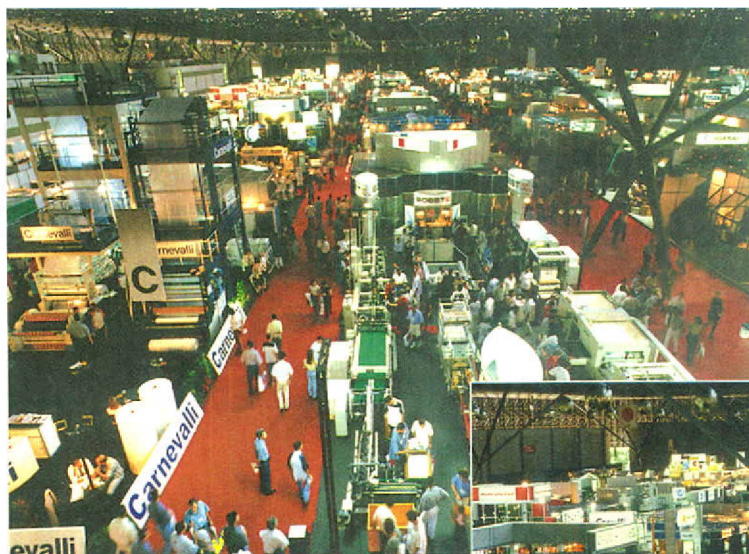


Foto: Divulgação

A 16ª Fiepag/Converflex promete ser a maior e mais completa edição do evento

Evento dobra  
o número de  
expositores  
e espera  
receber mais  
de 55.000  
visitantes

D

De 16 a 21 de abril será realizada, no Pavilhão de exposições do Anhembi a 16ª edição da Fiepag (Feira Internacional de Papel e Indústria Gráfica) paralelamente à 2ª Converflex Latin America (Feira Internacional de Máquinas para Impressão de Embalagens). A organização é da Alcântara Machado Feiras de Negócios com apoio da

Confederação Latino-Americana da Indústria Gráfica (Conlatingraf), Associação Brasileira da Indústria Gráfica (Abigraf), e da Associação Brasileira de Tecnologia Gráfica (ABTG).

Bem diferente de sua primeira edição em 1975, quando contava com 483 expositores, as 850 empresas presentes nesta edição, sendo

metade delas brasileiras, mostrarão o que há de novo no mercado. Nascida para ser bienal, a segunda edição da feira realizou-se quatro anos após a estréia. Desde então, ocorre a cada três anos até 1988. A edição seguinte aconteceu quatro anos depois e manteve sua bienalidade até 1996. A última edição da feira aconteceu em 1999 e as perspectivas para este ano são muito otimistas

É, sem dúvida a maior edição da feira, e segundo o diretor da Alcântara Machado Feiras de Negócios, Evaristo Nascimento, ela acontece num momento bastante propício de "ligeira expansão da economia do país e aumento da procura por equipamentos".

Max Schrappe, presidente da Abigraf, e do Conselho Regional do SENAI-SP vice-presidente da Fiesp e da Conlatingraf explica que "a Fiepag e a Converflex, além de atrair compradores e investidores em potencial de toda a América Latina, deverão contribuir para ampliar o intercâmbio comercial do setor entre o Brasil e os países da América do Norte, Europa e Ásia".

### **Novidades para profissionais da área gráfica**

Uma delas é o Projeto de Avaliação de Recursos Humanos, o Provão, criado pela ABTG com o objetivo de estimular a reciclagem de conhecimentos. A avaliação será aplicada a profissionais que atuam na indústria gráfica, desde cargos como operadores até gerência. Para tanto, foram



**Max Schrappe, presidente da Abigraf aposta na ampliação do intercâmbio comercial**

elaboradas três provas específicas, divididas em pré-impressão, impressão plana e rotativa e acabamento, e uma geral, sobre tecnologia gráfica. Cada uma das provas conta com 100 questões. O teste pode ser solicitado por um profissional (pessoa física) ou empresa e é aplicado de várias formas: para todos os funcionários, para funções específicas, por amostragem, entre outras. Feitas as provas, a empresa receberá da ABTG um diagnóstico dos recursos humanos, com o perfil técnico do grupo avaliado.

Outra novidade diz respeito ao XI Prêmio Fernando Pini de Excelência Gráfica. Este que é reconhecido como o mais importante concurso do setor gráfico brasileiro sofrerá mudanças a partir de sua próxima edição. O número de categorias foi reduzido de 62 para 55 e cada categoria terá cinco empresas finalistas. Porém somente o primeiro colocado, e não mais o



**Evaristo Nascimento considera o momento propício para a realização da feira**

primeiro e o segundo, será premiado. Além disso, um novo segmento foi introduzido, o de Produtos Próprios, dividido nas categorias Papelarias em Geral, Kits promocionais, Calendários, Sacolas e Catálogos e Folhetos em geral. Foi também criada a categoria Embalagens e Kits Promocionais, dentro do segmento Acondicionamento, visando distinguir peças desenvolvidas para situações específicas. O regulamento começa a ser distribuído na Feira.

Um dicionário de termos normalizados também será lançado na Fiepag/Converflex. Ele foi elaborado pela ABTG com o apoio da Abigraf e da Associação Brasileira de Normas Técnicas, ABTN. A publicação conta com 213 termos definidos nas normas brasileiras de tecnologia gráfica. Além disso, apresenta os 95 verbetes definidos na futura norma internacional de termos fundamentais, apresentando seus correspondentes em inglês.

## Eventos técnicos

Ponto alto da Fiepag/Converflex também serão os eventos técnicos paralelos. Eles tem como objetivo oferecer aos congressistas uma oportunidade para atualização, valorização profissional, renovação de idéias e conhecimentos. A grade de eventos será

segmentada e dividida em áreas de interesse (pré-impressão, impressão, acabamento, matéria prima, recursos humanos, gestão técnica e operacional da empresa), portes de empresa, localização geográfica e temas de interesse geral. Existe uma grade oficial, mas os expositores poderão inserir seus eventos específicos

no ciclo de palestras. Segundo Hamilton Ternos Costa, presidente da ABTG, o seminário será o mais completo, trazendo assuntos atuais ligados à tecnologia gráfica e tendências do mercado, destacando-se a presença de palestrantes internacionais.

Veja a grade oficial de eventos:

 <b>Eventos técnicos</b>					
Evento/ Wokshop	Título	Código	Data	Horário	Auditório
<b>Palestras Master</b>	Gestão Ambiental e seus Impactos na Indústria Gráfica	A01	17/abr	11:00	1
	Mídia Digital x Mídia Impressa - Quem ganha?	A02	18/abr	11:00	1
	A Gráfica do Futuro	A03	19/abr	11:00	1
	NPES	A04	20/abr	11:00	1
<b>Curso Gerenciando sua Gráfica</b>	Gerenciamento de Vendas, Marketing, Ambiente Externo	B01	17/abr	09:00	5
	Gerenciamento de RH, Mudanças, Comportamento	B02	18/abr	09:00	5
	Gerenciamento da Produção/Serviços	B03	19/abr	09:00	5
	Gerenciamento de Finanças e Investimentos	B04	20/abr	09:00	5
<b>Palestras Específicas</b>	Do Fotolito Convencional para o Digital	C01	17/abr	09:00	1
	Construção e Fechamento de arquivos digitais. O PDF veio para ficar?	C02	17/abr	09:00	2
	Gastando menos na produção e aumentando a eficiência	C03	17/abr	09:00	3
	Controlando as variáveis da impressão digital	C04	17/abr	09:00	4
	CTP Veio para Ficar?	C05	18/abr	09:00	1
	Como saber qual é o sistema de provas mais adequado para minha empresa?	C06	18/abr	09:00	2
	Novas Tecnologias para gráficas rápidas	C07	18/abr	09:00	3
	Como Valorizar seu impresso	C08	18/abr	09:00	4
	Pré-Impressão para Flexografia	C09	19/abr	09:00	1
	Controlando as Variáveis da Impressão Offset	C10	19/abr	09:00	2
	Papel e Tinta de Impressão: Uma escolha muito importante	C11	19/abr	09:00	3
	Redirecionando o Acabamento gráfico	C12	19/abr	09:00	4
	O que é e como implantar o gerenciamento de cores	C13	20/abr	09:00	1
	Comunicação Visual em Grandes Formatos	C14	20/abr	09:00	2
	Flexografia Mais Eficiente	C15	20/abr	09:00	3
	Planejando o Controle da Produção	C16	20/abr	09:00	4

Fonte : ABTG

# Assinale com um **X** as qualidades que você espera de um papel:

**Alto desempenho**

**Maior opacidade**

**Maior alvura**

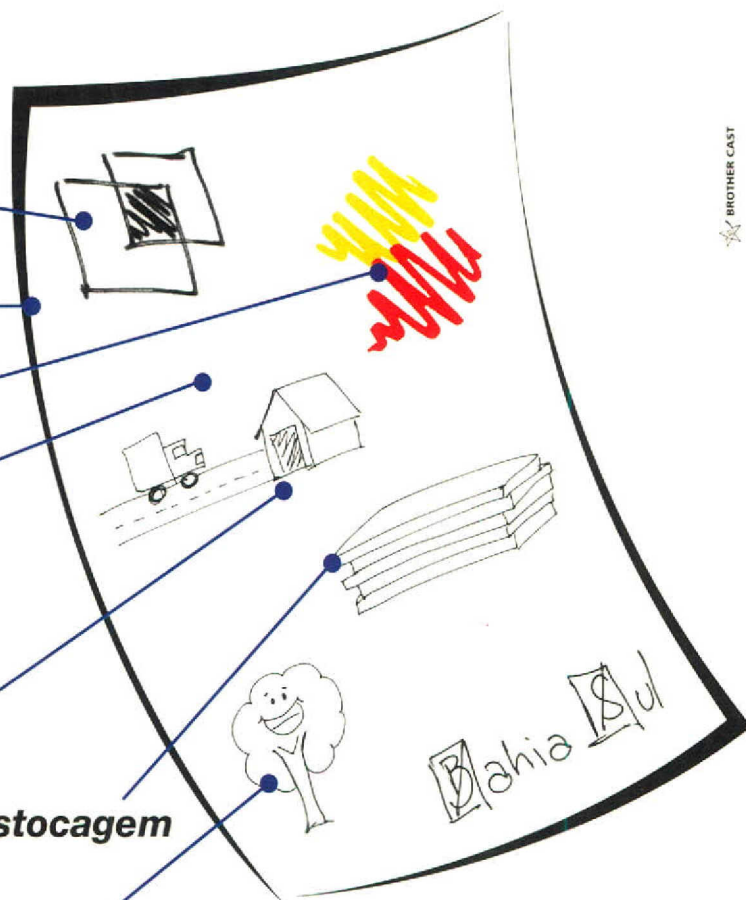
**Realça as cores**

**Mais branco**

**Ampla rede de distribuição**

**Embalagem que facilita a estocagem**

**Papel ecologicamente correto**



BROTHER CAST

## Se você assinalou todas, você acaba de escolher o papel offset Bahia Sul.

Ao mesmo tempo em que investimos para desenvolver papéis offset com melhor desempenho gráfico e alta capacidade para reprodução de cores, continuamos investindo na gestão dos processos industriais que nos garantiram a primeira certificação ISO 14001 das Américas, o prêmio Millennium Business Award da ONU e o reconhecimento do Guia Exame de Cidadania Corporativa.

# Bahia Sul

Qualidade Mundial em Celulose e Papel

www.bahiasul.com.br - e-mail: vendas@bahiasul.com.br - DDG 0800 11 34 35



# Destaques da Fiepag/Converflex

## Arjo Wiggins

O Grupo Arjo Wiggins, fabricante de papéis especiais, vai participar da Fiepag apresentando sua linha de produtos e destacando seus últimos lançamentos na área de papéis finos, como o Curious Paper Collection e a nova Linha Plus.

## Bahia Sul

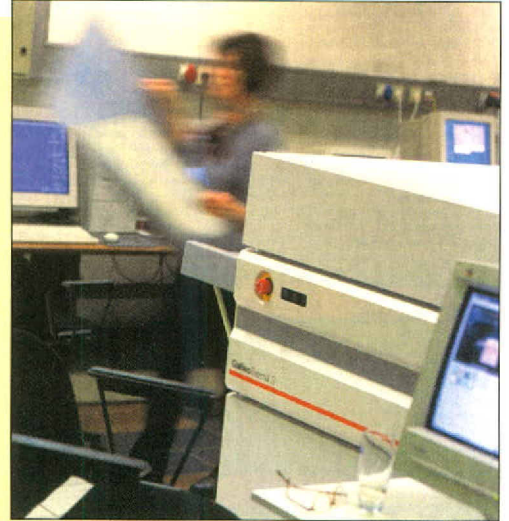
A Bahia Sul pretende aproveitar a feira para consolidar e expandir negócios num stand de 120m<sup>2</sup>. A ênfase será para o atendimento comercial no próprio local, que contará com salas equipadas com telefone, fax e computador para atender as necessidades dos clientes. Será dada ênfase também ao investimento de US\$ 13 milhões que a empresa está realizando em sua unidade industrial, com a construção de área de acabamento para converter 84 mil toneladas/ano de papel em folhas.

## Calcgraf

A Calcgraf Informática e consultoria, voltada especialmente ao setor gráfico estará presente na feira lançando o Gprint (sistema de orçamento em Windows) e Gestão de Relacionamento. A linha de produtos da empresa compreende sistemas integrados de gestão, sistema de orçamentos para pequenas gráficas, sistema de mapa de custos.

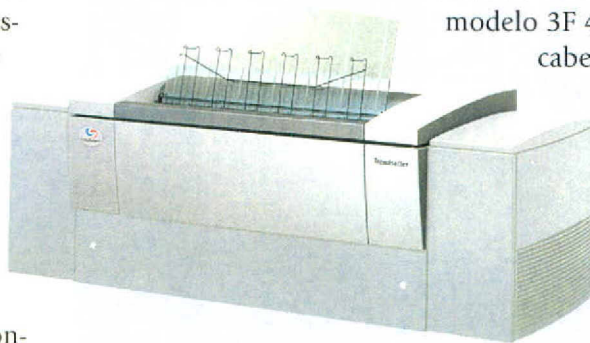
## AGFA

A Agfa Gevaert do Brasil estará presente na Fiepag com um stand de 300m<sup>2</sup> em que todos os produtos expostos estarão em funcionamento. Serão apresentadas soluções para jornais, gráficas comerciais com produtos como o Ctp Galileo Thermal S, sistema para gravação de chapas térmicas de 8 páginas e o Phoenix 2250, imagesetter de tambor para soluções de embalagem e empresas de serviços gráficos em geral.



## Alphaprint

A Alphaprint participa da Fiepag desde 1986 e espera que este seja o melhor ano da feira. Assim, ocupará um espaço de 800m<sup>2</sup> para expor produtos que comercializa, como a impressora Mitsubishi offset folha inteira modelo 3F 4 cores, o sistema de cabeçotes de impressão de dados variáveis da Scitex Digital Printin, a guilhotina automatizada Scheider Senator, dobradeiras GUK, dentre outros.



## Brasilcote

A Brasilcote Indústria de Papéis vai apresentar na feira o Lamicote para sacolas, um processo de laminação em papel com gramatura específica para sacolas. A laminação com poliéster aumenta a vida

útil do produto, agregando-lhe resistência. Outro produto apresentado será o Matalcote WS, papel metalizado com resistência a umidade ("cervejeiro"), para atingir o mercado de rótulos para cerveja e outros produtos com as mesmas necessidades.



## CÓDIGO DE QUALIDADE



I T A P A G É

Para criar seu **próprio código de qualidade**, a Itapagé investiu em pesquisas durante 20 anos. O resultado é a utilização da fibra longa e virgem do bambu como principal matéria-prima para a produção do cartão para embalagem. Elaborado com tecnologia de ponta, os grandes diferenciais de qualidade do cartão **Itapagé** são a **resistência** e a extração de sua matéria prima **sem danos à natureza**.

Somado a estes diferenciais, a fibra virgem do bambu evita contaminações dos produtos acondicionados, garantindo uma perfeita conservação das embalagens. Isso faz com que o cartão **Itapagé** seja ideal para os segmentos de alimentos, medicamentos, frigorificados, detergentes e produtos que necessitam de uma maior proteção.





# Destaques da Fiepag/Converflex

## Cia. Suzano

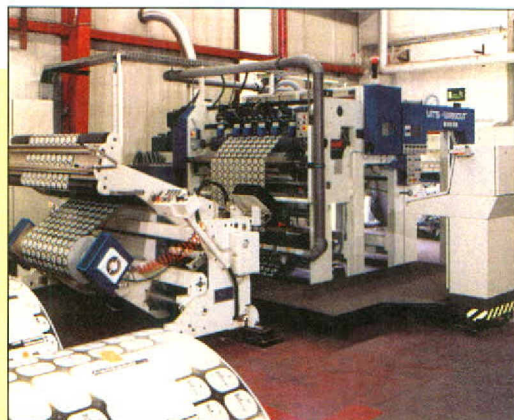
A Suzano mostra toda sua linha de produtos voltados para as áreas de embalagem, consumo, editorial e promocional. O stand da empresa terá 200m<sup>2</sup> e nele será apresentado o Reciclato, lançamento em papel reciclado. Um outro destaque é o Duo Design, produto que integra a linha Supremo de cartão, cujo diferencial é a possibilidade de impressão frente e verso com resultados semelhantes.

## Danfex

Participando pela segunda vez da feira, a Danfex Coml. Imp. Exp. Ltda está se preparando para mostrar os lançamentos e os produtos desenvolvidos desde a última edição. Serão apresentados os seguintes equipamentos: laminadoras de pequeno porte e grande formato; refiladoras de grande formato, filmes de laminação, dentre outros.

## Gammerler

Representante da Vits, empresa alemã, a Gammerler vai destacar sua cortadeira variável com registro de corte. Além da cortadeira, que, segundo a empresa, é novidade no Brasil, serão mostrados também o sistema de impregnação com pressão e as secadoras.



## Day Brasil

A Day Brasil S.A., tradicional fabricante de blanquetas, mostrará também sua linha de fitas adesivas, dentre elas a Fita Elétrica própria para a indústria eletroeletrônica além de fitas para embalagens, fitas industriais, fitas auto-adesivas para foto e sign e as de auto-serviço destinadas ao uso doméstico e profissional. Entre os lançamentos os destaques são a blanqueta para impressão UV e um modelo aprimorado da blanqueta 574, próprio para máquina plana.

## FRM

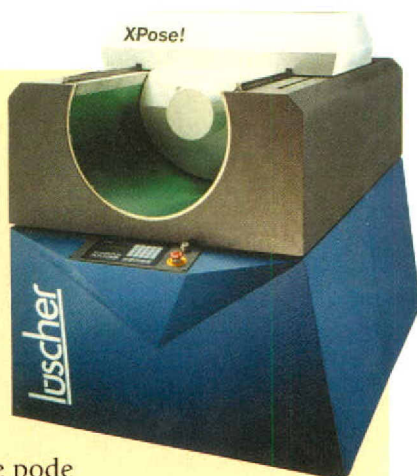
A FRM Group, multinacional de capital europeu, é especializada em insumos para acabamentos decorativos utilizados nas indústrias gráfica, plástica, automotiva, dentre outras. A empresa apresentará a linha de produtos que produz e comercializa: Folhas de Ouro e Prata, Hot Satmping, thermo transfer, hologramas de segurança, tintas metálicas e DP Film (para decoração de superfícies tridimensionais).

## Heidelberg

Num stand de 1.600m<sup>2</sup> a Heidelberg, fabricante alemã de produtos para a indústria de artes gráficas, vai apresentar cinco "ilhas de solução" com equipamentos para segmentos do ramo gráfico, integrando fases de pré-impressão, impressão e acabamento. Um dos destaques são as impressoras Speedmaster CD74-5+L, lançamento na América Latina de máquinas via modem. e o Remote Service, sistema de monitoramento e reparo.

## Gutenberg

A Gutenberg Máquinas e Materiais gráficos apresenta como destaque o CtP Lüscher Xpose! 160, para exposição direta à luz do dia de chapas térmicas de impressão. O equipamento tem uma estrutura modular e pode ser customizado.







AGORA AINDA MAIS BRANCO

NOVAS GRAMATURAS 105 G/M<sup>2</sup> E 210 G/M<sup>2</sup>

MENOR CUSTO COM A MESMA EFICIÊNCIA GRÁFICA



**O PAPEL FOSCO PARA QUEM  
SABE TRABALHAR COM ARTE.**

SECAGEM RÁPIDA

TEXTURA ACETINADA

AMPLO RANGE DE GRAMATURAS

ÓTIMA MAQUINABILIDADE



*image*  
*Naturalmente Brasileiro*





*Naturalmente Brasileiro*

## INFORMAÇÕES TÉCNICAS - IMAGE MATE

GRAMATURA	g/m <sup>2</sup>	90	105	115	145	170	210
BRANCURA	CIE	141	141	141	141	141	141
LISURA PPS	-	2	2	2	2	2	2
BRILHO	%	20	20	20	20	20	20

- Formatos Disponíveis: 480 x 660 mm - 660 x 960 mm - 720 x 1020 mm - 760 x 1120 mm - 890 x 1170 mm.  
Bobinas e outros formatos sob consulta.

## APLICAÇÕES ESPECÍFICAS

<i>Processo de Impressão</i>	Offset, tipografia e silk screen.
<i>Tintas de Impressão</i>	Convencional, UV e IV são preferidas.
<i>Gofragem</i>	Sim.
<i>Verniz</i>	Máquina e UV.
<i>Laminação</i>	Sim.
<i>Dobra</i>	Para dobra de papel com gramatura acima de 130 g/m <sup>2</sup> ou quando em áreas de chapado intenso, a pré-vincagem é necessária.

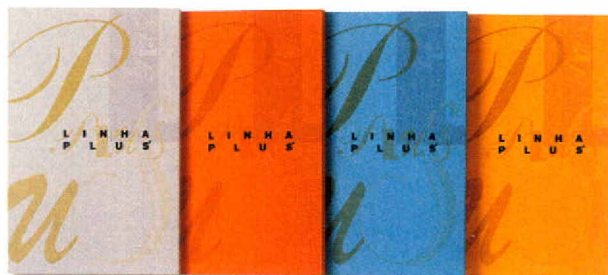
Impresso em Papel Couché Image Mate 145 g/m<sup>2</sup>.

S O R T I D A  
C O L O R I D A  
V A R I A D A  
T E X T U R I Z A D A  
M O D E R N I Z A D A

Nova

L I N H A  
P L U S<sup>®</sup>

Um clássico não muda. Evolui.



Como todo produto de sucesso, a Nova Linha Plus<sup>®</sup> continua evoluindo para oferecer cada vez mais ao mercado. Totalmente reestruturada, com novas cores e texturas, mais completa e modernizada, traz todas as opções que você esperava.

Color PLUS<sup>®</sup>

Color PLUS<sup>®</sup> TX

VERGÊ  
*Plus*

MARAKECH<sup>®</sup>  
LINHA PLUS

OPALINA<sup>®</sup>  
LINHA PLUS

paperpoint@arjowiggins.com.br - 0800.163 631

 **Arjo Wiggins**

papéis finos

# Destaques da Fiepag/Converflex



## IBF

Num stand de 480 m<sup>2</sup> a IBF vai apresentar soluções para a indústria gráfica, enfocando novas tecnologias digitais. Estarão em funcionamento equipamentos e sistemas completos para cada etapa do fluxo de trabalho. Merecerão destaque equipamentos de CTP como UV Setter 710 HS e o CTP térmico Dimension 400. Na área de impressão digital colorida o destaque vai para a impressora XEIKON, exposta pela primeira vez no país.



## International Paper

Chambril, Chamset e Chamgloss são as linhas de papéis que já fazem parte do portfólio de produtos da IP, mas terão seus novos envoltórios lançados na feira. São 11 itens da linha Chambril, cada um com seu uso específico e alto grau de alvura. A linha Chamset e Chamgloss é composta por papéis couché de baixa e média gramatura e papel LWC para rotogravura.

## Kodak Polychrome

Com novo Sistema Compacto para Processamento Térmico (conhecido como All in One), que será apresentado na Fiepag/Converflex, a Kodak Polychrome Graphics disponibiliza os benefícios da tecnologia térmica CTP. O sistema CTP1 é um equipamento integrado com um processo químico, formado por um módulo de pré-aquecimento, uma processadora de chapas térmicas e uma unidade opcional de pós-forno e goma (Quick Bake). Na linha de produtos da empresa destacam-se: produtos e soluções como filmes, chapas de impressão offset convencionais e de CTP, dentre outros.



## Irani

A Irani participa da Fiepag com um estande de 100m<sup>2</sup>, expondo sua linha de embalagens (caixas maleta, caixas corte-e-vinco dentre outras e papéis Kraft natural, colorido, monolúcido, alisado, listrado e extensível com opções de resistência à umidade e alta absorção.

## J.A.T.O.

Em sua terceira participação consecutiva na Fiepag, a empresa estará presente com duas máquinas de sua linha: máquina de corte e vinco plano e Sampler. No mercado desde 1975, a Máquinas J.A.T.O. fabrica ainda vários equipamentos para cartonagens, entre eles: riscadores, máquinas de seriar, acopladeira para microondulado com duplex, e cortadeira de papelão rígido.

## Microservice

Representante exclusiva da Fujifilm Eletronic Imaging (FFEI) no Brasil, a Microservice Tecnologia Digital apresenta produtos para pré- impressão, impressão e sinalização, destacando a tecnologia computer-to-plate (Ctp). Desta linha faz parte a Platesetter Luxel P-9600 CTP, máquina cujo diferencial é a qualidade e alta produtividade. Além disto, a empresa vai expor também insumos gráficos – chapas off-set, filmes para imagesetter, câmara escura, luz do dia –, químicos para seu processamento, além de mídias para uso em plotter inkjet em diversas opções de superfície.

## MD Papéis

A MD Papéis, empresa brasileira produtora de papéis especiais para uso industrial, vai dar maior destaque para os produtos da linha “embalagens flexíveis” e “imprimir e escrever”. Em especial nesta última, ênfase



# Para **continuar** recebendo a Revista

# anave

## Você tem 2 alternativas

**1** Associar-se à Anave para, além da revista, contar com todos os benefícios oferecidos aos sócios;

**2** Preencher o cupom abaixo e enviá-lo à RPA Editorial, solicitando sua assinatura



**6 edições: R\$ 40,00**




Agora você tem mais uma opção:  
**Pagamento através de cartão de crédito**

Estou solicitando uma assinatura da revista **anave** (6 edições)

Pessoa física       Pessoa jurídica

Quero pagar de acordo com a opção assinalada:

Cartão de crédito

nº \_\_\_\_\_    Validade (mês/ano) \_\_\_/\_\_\_

no valor de R\$ 40,00.

Depósito bancário no valor de R\$ 40,00 em nome da RPA Editorial Ltda., no banco Bradesco S/A, agência 2.500-3, conta corrente nº 8.502-2, cuja xerox de comprovante segue junto com este cupom preenchido.

Cheque nº \_\_\_\_\_ do banco \_\_\_\_\_ no valor de R\$ 40,00.

Desejo receber a cobrança bancária no valor de R\$ 40,00, a qual comprometo-me pagar na data do vencimento.

Nome: \_\_\_\_\_

Endereço: \_\_\_\_\_

Cidade: \_\_\_\_\_ Estado: \_\_\_\_\_ CEP: \_\_\_\_\_

Telefone: ( \_\_\_\_\_ ) \_\_\_\_\_ E-mail: \_\_\_\_\_

Empresa em que trabalha: \_\_\_\_\_

Atividade da empresa: \_\_\_\_\_

Profissão: \_\_\_\_\_ Cargo: \_\_\_\_\_

Data: \_\_\_\_ / \_\_\_\_ / \_\_\_\_ Assinatura: \_\_\_\_\_

# RPA

EDITORIAL

*10 anos*

**RPA Editorial Ltda.**

R. Santanésia, 528 - 1º andar  
Pirajussara - 05532-020

São Paulo - SP

Tel.: (11) 3721.4944

Fax: (11) 3721.1440

Home page:

www.rpaeditorial.com.br

E-mail:

assinatura@rpaeditorial.com.br

# Portal do Papel

## Informações em tempo real em todo o mundo

**Um site ideal para ações publicitárias envolvendo fabricantes, distribuidores, clientes e parceiros**

**anave.com.br** é o site oficial da ANAVE. Navegando, entre outras atividades, você encontra o **CATÁLOGO DE FORNECEDORES**, que está sendo estruturado para ser um completo diretório de toda a cadeia de suprimentos do setor, desde fabricantes e distribuidores até varejistas e representantes.

Um site totalmente interativo, que permite buscas específicas pelo tipo de aplicação e pelo tipo de papel.

### **CADASTRAMENTO GRATUITO**

Todas as empresas associadas à ANAVE têm direito ao cadastramento gratuito.

Empresas não associadas pagarão taxa bimestral de R\$ 300,00.

Para cadastrar sua EMPRESA E SEUS PRODUTOS nesse DIRETÓRIO DE FORNECEDORES, entre em contato com a secretaria da ANAVE, pelo telefone 11- 279-7908 / 279-8570 ou pelo e-mail [anaveassoc@uol.com.br](mailto:anaveassoc@uol.com.br) e solicite a senha de acesso.

Publicações da **RPA Editorial**:  
Preocupação constante com a  
**qualidade** e o **conteúdo**

Faça ainda hoje a assinatura das revistas editadas pela RPA Editorial e receba em seu endereço as mais completas publicações técnicas da sua área. Não é necessário selar, o selo será pago pela RPA Editorial.

Para sua conveniência, você pode enviar o cartão de duas maneiras:

**Fax:** Após o preenchimento do cartão, transmita-o para  
**(11) 3721-1440**

**Correio:** Depositando nas caixas do correio sem selar.

**anave**

PRT/SP-4588/92

AC BAIRRO DE  
PINHEIROS

RUA DOS PINHEIROS,  
1518

**CARTÃO-RESPOSTA**

não é necessário selar

O selo será pago por  
RPA Editorial

05422-999 – São Paulo - SP

## **ATENÇÃO**

Se você optar por fazer o depósito em conta corrente ou pagar contra cobrança bancária, você poderá remeter o cupom preenchido também pelo

**FAX:**

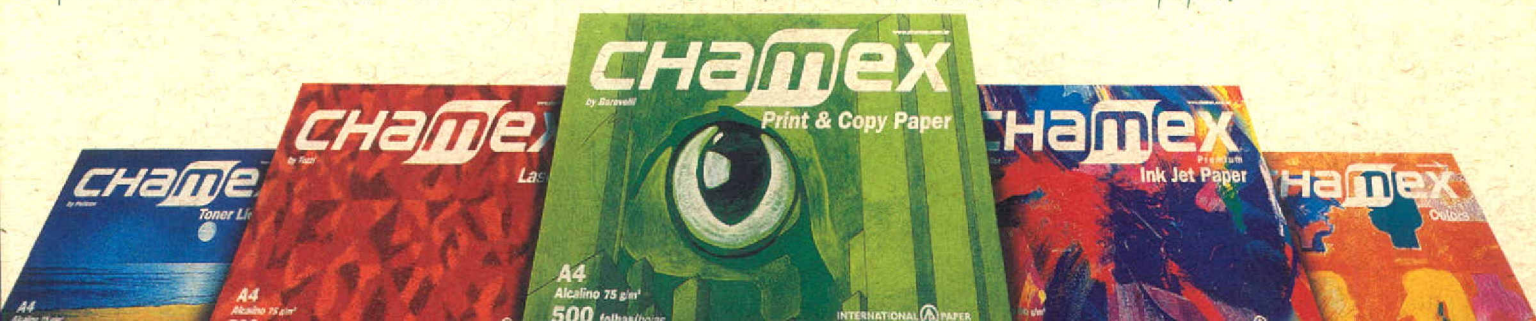
**(11)**

**3721-1440**

Colocamos mais  
arte nas casas  
e mais branco  
no papel.



Com Chamex seus trabalhos ganham mais branco. Papel alcalino, multiescolha, um para cada tipo de impressão, e com embalagens ilustradas por alguns dos principais artistas brasileiros: Peticov, Tozzi, Baravelli, Aguilar e Granato. Papéis Alcalinos Chamex. Mais arte em seus trabalhos e mais branco em seu papel.





# ECO TECH

**Maior Economia e Produção  
com Menor Investimento**

© FOCORIAS/STL



Desenvolvida para produção de papel com alta qualidade, as máquinas ECO TECH utilizam tecnologia de ponta para maior economia e produção, aliada a um baixo investimento. Resultado de intensas pesquisas e do estreito relacionamento com os clientes, a produção de uma máquina ECO TECH pode chegar a 300ton/dia.

É a **Voith Paper** fazendo o seu papel, atendendo e superando as expectativas do mercado. ECO TECH. Tecnologia com Economia.

**Voith Paper**  
**Máquinas e Equipamentos Ltda.**

Rua Friedrich von Voith, 825  
02995-000 São Paulo SP Brasil  
Tel.: 55 11 3944.4700  
Fax: 55 11 3944.4968

**VOITH PAPER**

NACIONAIS E IMPORTADOS.  
A SUA DISTRIBUIDORA MULTIMARCAS  
SÓ PODERIA TE DAR MULTIESCOLHAS.



Na SPP-NEMO você encontra a mais variada linha de papéis couchê do mercado e das marcas mais conceituadas do mundo. São papéis que oferecem alta qualidade de acabamento, com uma grande variedade de gramaturas que atendem plenamente todo e qualquer tipo de trabalho, promocional ou editorial. Couchés nacionais e importados como StoraEnso, Suzano, Ripasa e agora também o SPP Super LI, especial para rótulos, revestido de um só lado, da própria SPP-NEMO. O melhor mix, a melhor negociação e o melhor suporte. Só na SPP-NEMO você tem multiescolhas, de acordo com as suas multinecessidades.

P  
A  
P  
É  
I  
S





# Destaques da Fiepag/Converflex

para os papéis de baixa gramatura Granaflex 28gsm e Cromopel 28gsm A promessa é de que o stand será moderno e arrojado, com boa área interna para recepção de clientes e prospects.

## OBER

Produtora do "Pralim", toalha industrial descartável confeccionada pelo sistema não-tecido, a Ober aproveita a Fiepag para apresentar a passadeira industrial absorvente para utilização ao lado das máquinas, evitando acidentes e permitindo que o local de trabalho permaneça limpo e seco. Um outro lançamento é a toalha para limpeza técnica e específica, que utiliza o mesmo sistema do Pralim, e visa substituir os importados

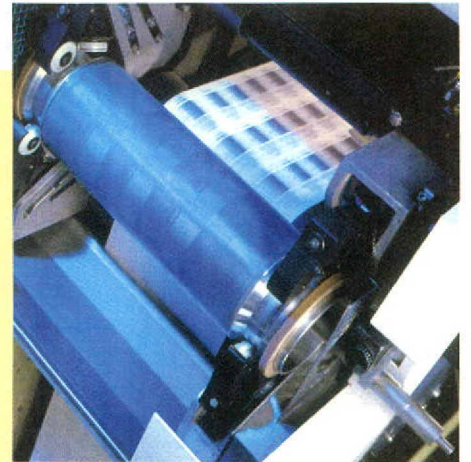
## Rietschle

Rietschle do Brasil, Ltda., filial da empresa alemã produtora de bombas a vácuo e sopradores de ar vai apresentar na feira a bomba de pressão e vácuo da série DRUVAC modelo KTA. Dentre outras características, o produto pode operar simultaneamente com vácuo até 0.6 bar (0.4 bar abs) e pressão até 0.7 bar (1.7 bar abs), tem alta vazão devido ao design do rotor e cilindro e tem baixa temperatura de operação.



## Stork ISC

A Stork ISC Ltda. tem como destaque o RSI, uma unidade modular de serigrafia rotativa para ser integrada à máquinas de impressão de processo flexográfico, letterpress, offset e rotogravura; e o GSE, um sistema gravimétrico de dosagem, automatizado e computadorizado para ser usado com todo tipo de tintas de impressão à base de água.



## Sunnyvale

Jay Array é o nome da impressora que merecerá destaque no stand da Sunnyvale. Algumas das características das máquina: impressão de oito linhas de uma só vez com velocidade de até 230 metros por minuto, contador de produto, dentre outros. A impressora pode trabalhar sozinha ou conectada a um controlador e pode ser usada para personalizar etiquetas e vários formatos de mailing.



## Stora Enzo

A Stora Enzo, grupo florestal que comercializa seus produtos em mais de 100 países, além de apresentar sua linha de produtos, lançará o livro "Fatos", destinado a gráficos, editores, impressores, produtores e interessados no assunto. Os temas da obra são: produção de papel (da matéria-prima ao produto acabado); escolha do papel de acordo com sua necessidade, tipos de impressão e acabamento e dicas para melhor aproveitamento.

## VCP

A Votorantim Celulose e Papel, líder na fabricação de papéis de imprimir e escrever vai apresentar como destaque os papéis especiais Copimax e a nova linha de papéis couché. Além disso, será apresentado o novo sistema de e-business, resultado de investimentos estimados em US\$ 12,7 milhões que abrangem alianças estratégicas com a Microsoft, a IBM e a Embratel.



## Camila

*ficou ainda mais "chic"*

Visando atender plenamente às demandas do exigente segmento gráfico, a MD Papéis está lançando o seu novo cartão Camila, o "opaline" com características que tornarão seus impressos mais atraentes e elegantes:

**RFIFVO**  
AMERICANO

**UV**  
VERNIZ

**HOT**  
STAMPING

RFIFVO

excelente printabilidade;  
alta rigidez;  
alto "bulk";  
alta alvura;  
excelente desempenho  
em diversos tipos de  
acabamentos;  
disponível em  
180 e 240g/m<sup>2</sup>.

**MD**  
MD PAPÉIS

MAIS QUE PAPÉIS, SOLUÇÕES

Rod. Presidente Tancredo de Almeida Neves, km 34  
CEP 07700-000 - Caieiras - SP  
Tel: +55 11 4441 7800 - Fax: +55 11 431 2195  
[www.mdpapeis.com.br](http://www.mdpapeis.com.br)

# LISTA DE EXPOSITORES



**FIEPAG**

CONVERFLEX  
LATIN AMERICA

3DT/USA -

**A**

A ULDERIGO ROSSI/I  
A BAUMHAK  
ABC EQUIPS GRAFI  
ABDICK MULTIGRAPHIC  
ABEZETA/Espanha  
ACCUWEB/USA  
ACIGRAF  
ACIMGA  
ADAMOVSK  
ADAS-T  
ADC ASHWELL  
ADDAX  
ADERE  
ADOPRINT  
AERO MAC-  
AFIADORA SIAISA  
AFIGRAF  
AFITEC  
AFP ASAHI  
AGAPRINT/  
AGFA  
AGI  
AKZO NOBEL  
ALLIANCE (TEI-J&L)  
ALPHAPRINT  
ALTEC/Brasil  
ALTMANN  
API PLC  
APOLO INFORMÁTICA  
APPLE/Brasil  
ARCHEM  
ARCONVERT  
ARJO WIGGINS  
ARPAC/USA  
ARROWLITH  
ARROWMAX  
ARTWORK SYSTEMS  
ASAHI KASEI/  
ASI  
ADVANCE SYST  
ASISTRADÉ/Suíça  
ASOC IMPRES DE CHILE  
ASTOR UNIVERSAL  
ATLANTIC ZEISE  
AURELIA  
AUTOLOGIC INF  
AUTOMATIC HANDLING  
AUTOTYPE  
AVT-ADVA VISION TECH  
AZ SRL

**B**

BACHOFEN + MEIE  
BAHIA SUL  
BALLY  
BAMA/Itália  
BARCO/ARTIOS  
BASF  
BAUMANN  
BAUMHAK  
BBA NON WOVENS  
BDAGRAF  
BECK  
BEIL  
BELCA  
BELL & HOWELL  
BELL-MARK  
BERALDI  
BERTH

**BEST**

BETAFLEX  
BETCO  
BETTER'S/  
BIELOMATIC  
BIG AMERICAN  
BINUSCAN  
BLUMER  
BOBST  
BORCHET  
BOSCHERT  
BOSISIO & HIJOS  
BOSTITCH  
BÖTTCHER DO BRASIL  
BP FILMES  
BRACKETT  
BRADY  
BRANAC  
BRANDTJEN & KLUGE  
BRASILCOTE  
BRASILFAX/FAXPOINT  
BREMEN/WINGRAPH  
BRYLCOR  
BST PRO MARK TECH  
BST SERVO-TECHNIK  
BUHRS  
BUTTON ENGEENER

**C**

C.P. BOURG INC  
CALCGRAF  
CALTRONIC-PRESS TECH  
CARAÇA  
CARL SCHLENK  
CARNEVALLI  
CARNFELDT-ECHOGRAPHIC  
CARTIERE BURGO  
CARTIERI FEDRIGONI  
CATALYTIC PRODS  
CATU  
CCR  
CEDIGRAPH  
CEM  
CENTRAL  
CENTREXP0  
CERUTTI  
CGS PUBLIS TECH  
CHAM TENERO  
CHAPELL HILL  
CHROMAS TECH  
CIRATEC  
CIVIFEMME  
CMC  
CMC  
COATES LORILLEUX  
CODENT  
CODIMAG  
COIM  
COLACRIL  
COLOMAQ  
COLOP  
COMAS  
COMCO  
COMEC  
COMPOSE SYSTEMS  
COMPRINT  
COMPEK SYSTEM  
COMPUGRAPHIA INC  
CONSTANTIN HANG  
COR & APARÊNCIA  
CORAS  
CORREIAS SCHNEIDER

CORRUGATING ROLL  
CRAFTSMEN MACH  
CREO SCITEX  
CROMAR  
CROMOS  
CROWN BRASIL  
CROWN ROLL LEAF  
CYMBOLIC SCIENCES

**D**

D'ARTS FLEX SYSTEM  
DANFEX  
DARANI  
DAVID M  
DAY BRASIL  
DAY INTER  
DAY  
DCM  
DELCOR  
DERPROSA  
DIACEL  
DICAR INT  
DICK MOLL & SONS  
DIDDE WEBB PRESS  
DIGICON  
DIGIGRAF  
DIGITAR  
DOMINO AMJET  
DORNER  
DOUBLE E COMP  
DPI/Brasil  
DR GÜNTHER KAST  
DRENT  
DU PONT  
DUBUIT COLOR  
DUPLICOPY  
DUPONT  
DUSERVICE CORIEX  
DW RENZMAN

**E**

EASTMAN KODAK COMP  
ECAB  
ECALC  
ECHO GRAPHIC  
ECKART E TECNOTRANS  
ECRM INC  
EDELMANN/  
EDITORIAL TODAY  
ELECTROGRÁFICA S R.L.  
ELENCO  
ELITE CAMERON  
EMH-BST  
EMSEAL  
ENERCON  
ENKEL CORP  
ENSINGER  
EPIC  
EPSON  
ERHARDT + LEIMER  
ERMATOS  
ESCHER GRAD  
ETIMAC  
ETIRAMA  
EUROCEL  
EVAC DIV OF KÜSTERS  
EXELL  
EXPERT

**F**

F LLI VIRGINIO  
F.A.I.G.A.

FALASER  
FANAPEL  
FARBENFABRIK PRÖLL  
FAXPOINT  
FELTRI MARONE  
FERAG  
FERPA  
FERRARINI E BENELLI  
FEVA  
FIFE  
FLEXOTECNICA  
FLINT INK  
FLOR DE MAIO  
FLOWCENTER  
FLUID MANAGEMENT  
FMG  
FOC JET/USA  
FONDERIE CAVALLERI  
FP ROSBACK  
FRITZ HACKER  
FRM BRASIL  
FUJI PHOTO FILM  
FURNAGRAF  
FURNAPACK

**G**

GA-VEHREN ENG  
GALILEO VACUUM  
GÄMMERLER  
GARANT  
GBC FILMS  
GCC GREAT COMPUTER  
GCC TECHNOLOGIES  
GERHARDT  
GERMAN GRAPHICS  
GERMETEC UV & IR  
GHEZZI & ANNONI  
GHIOLDI  
GLOBAL GRAPHICS  
GLUNZ & JENSEN  
GOEBEL  
GOODSTRONG MACH  
GORDINHO BRAUNE  
GOSS GRAPHIC  
GRACO INC  
GRÁFICA JANDAIA  
GRAFICON  
GRAFICTRON BRASIL  
GRAFIKONTROL  
GRAFITEK  
GRAPHICS MICROSYSTEMS  
GRAPHIMPORT  
GRAUEL  
GRETAG MACBETH  
GRETAG  
GRUPO FURNAX  
GRUPO JANDAIA  
GSE DISPENSING  
GUARANI  
GUK-FALZMASCHINEN  
GUTENBERG

**H**

H B FULLER  
HAMADA PRINTING PRESS  
HANNS EGGEN  
HANSEATIC/MARBACH  
HANYOUNG ELECTR  
HARRIS INSTR  
HARRIS  
HARTMANN  
HEIBER+SCHRÖDER

HEIDELBERG  
HEIGHTS  
HEINZEL  
HELL GRAVURE  
HENKEL LOCTITE  
HENRY & LEIGH SLATER  
HERBERT  
HERI  
HERZOG & HEYMANN  
HEWLET PACKARD  
HHS/Alemanha -  
HOFFMANN & ENGEL-  
MANN  
HOHNER  
HOSTMANN STEINBERG  
HP  
HS BOYD  
HSIEH HSU MACHINERY  
HUNKELER  
HURLETRON INCORP

**I**

IAE  
IBE  
IBERICA AG  
IBF  
IBIRAMA  
ICI EDWARD MARSDEN  
IDS SISTEMAS  
IGGESUND PAPERBOARD  
IHARA  
IJIMA  
IKS INT KNIFE & SAW  
IKS KLINGELBERG  
IMAGE/Brasil  
IMAH/Brasil  
IMÁTION  
IMER  
IMPORGRAF/HAMADA  
IMPRESX  
IMPRIMAX  
INDIGO NA  
INFORS  
INKMAKER  
INKMAKER  
INLAND NEWSPAPER  
INRAMIK  
INTERFIC  
INTERGRAFICA  
INTERNATIONAL PAPER  
INTERTECH  
INX INT/  
IPAGSA  
IRANI  
ISLAND GRAPHICS  
ITAPAGÉ  
ITI  
ITW DYNATEC

**J**

J.M. HEAFORD/  
JAGENBERG/JALEMA  
JAMES BURN  
JCV  
JEN SHENG MACH  
JMAC-MANIG  
JOPASA  
JORPAN EMBALAGENS  
JUST NORMLICHT

**K**

K&F PRINTING SYSTEMS

KALMAQ  
KAMPP  
KARL MARBACH  
KASPAR WALTER  
KBA  
KELVA AB  
KILTOPLAST  
KIMOTO  
KING PRESS  
KLABIN NORISKE  
KNAPP  
KO-PACK  
KODAK POLYCHROME  
KOENIG & BAUER  
KOHLE MADDEN  
KOHMANN  
KOLBUS  
KOMORI CORP  
KRAUSE  
KRIEGER  
KRIS  
KURANDT  
KURZ

**L**  
LA PIETRA  
LABEL SYSTEMS  
LABEL-AIRE/USA  
LAMINA SYSTEMS  
LAMIREL  
LAMPTECH  
LASERCOMB  
LEMO MASCHINENBAU  
LEONHARD KURZ  
LEXMARK  
LINCOLN INDL  
LIOFOL  
LITHOPLATE  
LIZARD RESEARCH PTY  
LLEPATI  
LOMA  
LOMBARDI  
LÜSCHER

**M**  
M. MASSARI  
M. SHIMIZU  
M. TORRES DISEÑOS  
MACDERMID  
MADAG  
MAGNETIC POWER SYST.  
MAINPACK  
MAN PLAMAG  
MAN ROLAND  
M. MASSARI  
M. SHIMIZU  
M. TORRES DISEÑOS  
MACDERMID ARTES GRAF  
MADAG  
MAGNETIC POWER SYST  
MAINPACK  
MAN PLAMAG  
MAN ROLAND  
MANIG-JMAC  
MANSFIELD BOARD  
MANter  
MAQ FLEX  
MAQFORMS  
MAQS JATO  
MAQS. GRAF. SÃO JOSÉ  
MAQTINPEL  
MARBACH STANZ-  
FORMTECH  
MARCHETTI  
MARCONI  
MARK ANDY  
MARKHORST HOLLAND  
MARTIN  
MATAN DIGITAL PRINT  
MATHIAS BAUERLE  
MAXSON AUTOMATIC  
MBO BINDER  
MD PAPÉIS MDC DAYTON  
DIV/USA

MDC MAX DAETWYLER  
MDC  
MEADEN  
MEASUREX  
MEBISE  
MECCANOTECNICA  
MEI  
MELZER  
MERCOPRINTER  
METALGÁMICA  
METRICS  
METRONIC  
MICHAEL HÖRAUF  
MICHAEL HUBER MÜNCHEN  
MICROSERVICE  
MIMAKI  
MINIPACK  
MINOLTA-QMS  
MIRUNA  
MISOMEX  
MIT-TAI  
MITSUBISHI  
MLC  
MONACO SYSTEMS  
MONOTYPE SYSTEMS  
MONOTYPE  
MOTTERSTITCH  
MR  
MÜHLEN SOHN  
MULLER APPARATEBAU  
MÜLLER MARTINI MARK  
MÜLLER MARTINI  
MULTIGRAF  
MÜTEK

**N**  
NACBRAS  
NAPP SYSTEMS  
NENGINERINGNEGO-  
CIOGRAFICO.COM  
NELA TERNES  
NEOPOST  
NEUMA LASER  
NEWFOIL MACHINES  
NICAWÉ  
NICHIRO KOGYO  
NIKON  
NILPETER  
NIRA  
NITTO KOHKI  
NOTTING  
NOVA ERA/COLOP  
NOVACOTE FLEXPACK  
NPES  
NUÁRC  
NUMATEC  
NUMERGRAF

**O**  
OBER  
OHKA EUROPE  
OLEC  
OMET  
OMNIPOL  
ONEVISION  
OPEN DATA  
OPTBELT  
OPTICOLOR  
ORIENT  
ORIGINAL GGS  
ORION MACHINERY  
ORTHOTEC  
OSCAR FLUES  
OTIAM  
OVD KINEGRAM  
OVIT  
OXY DRY INT  
AEM

**P**  
PALAMIDES  
PANTONE  
PAPIRUS  
PCMC

PEMCO-SHM  
PENTNEY INT  
PEREZ TRADING COMPANY  
PERFECTA  
PERFIL GRAVURAS  
PERMACO  
PERPAK  
PHOENIX  
PHOTOMECA  
PLANATOL GMBH  
PLANATOL SYSTEMS  
PLATING  
PLEIGER PLASTICS  
PLEVA GMBH  
PLURIMETAL S.R.L  
PLURIMETAL/  
PLURIMETAL  
PMC-PAPER  
PODESTA  
POLARIS  
POLISET TRADE  
POLLYBRIL  
POLO  
POLYPRINT  
PORTOLA PACKAGING  
PRAXAIR  
PRECISION  
PREPRESS  
PRESS TECH CONTROLS  
PRESSTEK/USA  
PREST-MAC  
PRIME UV SYSTEMS  
PRINT CAMALEON  
PRINTCOR  
PRINTTEC  
PRINTLAB  
PRINTPARTNER  
PROFINIS  
PROGEMA  
PROLAM  
PROLL KG  
PROPHETEER  
PROTECHNO CARD  
PURUP ESKOFOT

**Q**  
QTI  
QUAD TECH/USA  
QUERALT MAQUINARIA  
QUÍMICA DEL PLATA  
QUIP SYSTEMS

**R**  
RADIAL TECNOGRAF  
RAEDER  
RASTER GRAPHICS  
RE  
REAL GRAPHICS  
REBORD  
REEVES INTL  
REPROCHEM  
REV FLEXOGUJA  
REVESTEEL  
RGM  
RIBRA  
RIETSCHLE  
RIFANI  
RILECART  
RILISA  
RIMA SYSTEM  
RIPASA  
ROBMAQ  
RODEC/  
ROGERS CORP  
ROLL SYSTEMS  
ROLOTIPO  
ROSSINI  
ROTATEK AS  
ROTATEK  
ROTOCROM  
ROTOFLEX  
ROTOFLEX  
ROTOMAT  
RUBBER PLAST  
RUBBERCITY

RYOBI

**S**  
SAHEPERS  
SAKURAI GRAPH  
SANWA ENGERING  
SATO CORP  
SATURNO/  
SAVA PRINT INT  
SB2M FILMES  
SCA  
SCAFF PAPÉIS/  
SCHIAVI/  
SCHLENK METALLPUVER  
SCHMID RHYNER  
SCHMIDT DRUCKFARBEN  
SCHNEIDER SENATOR  
SCIENTIFIC TECH INC  
SCITEX  
SCREEN  
SDI  
SEBRAE-SP  
SELLER INK  
SEM  
SEN TIEN PRINTING  
SÉPIA  
SERVITROQUEL  
SETMASTERS  
SFERE  
SHANGHAI PRINTING  
SHERWOOD TOOL  
SIAT SPA  
SIBRA  
SICAD  
SICOLI  
SICPA  
SIDECO  
SIEBEL  
SIGEX PRE PRESS  
SIGLOCH  
SILFAB GRÁFICA  
SILVENT  
SIMCO  
SIMONDS  
SIMPLEX-RAPID  
SITMA  
SLEM  
SMAR PERIFÉRICOS  
SMOOTHBONWELL  
SMURFIT  
SOFT DATA  
SOLNA  
SOMA  
SPACECOR  
SPOONER IND  
SPP-NEMO  
SPPMC  
SRS  
STAMFAG  
STARLINGER & CO  
STEINEMANN  
STORA ENSO  
STORK  
STYROPLAST  
SUN CHEMICAL  
SUNNYVALE  
SUPERCOLOR  
SUPERCOR  
SUZANO

**T**  
T&C SCREEN EPSON  
T. JANER  
TAIWAN PRODUCTS  
TALAMAC  
TALLERES GOHA  
TALLERES IRUÑA  
TAMPOFLEX  
TANDEMATIC  
TAYI YEH  
TEANECK GRAPHICS  
TECA PRINT  
TECHGRAF  
TECHNICAL INDL CO

TECHNODIAMANT ALMERE  
TECHNOGRAPHICS  
TECHNOPLAST  
TECHNOTRANS  
TECNO LISI  
TECNOTINTAS SPECTRUM  
TECTAPE  
TENSITRON  
TERNES  
TERRALITH  
TERUEL BANNERS FLEXO  
THEISEN & BONITZ  
TIDLAND  
TIGREFIOS  
TIK TAK  
TOP SYSTEMS  
TOPCO INTERNATIONAL  
TORAY  
TSA  
TUPAHUE  
TYPON GRAPHIC

**U**  
U.S. PAPER COUNTERS  
ULTIMATE  
UNIQIUM  
UNISYS  
UNITED PACKAGING  
UNIVEN  
UNIVERSAL LASER  
UNIVERSAL SYSTEM  
URBAN  
US INK  
USILAMI  
USTEC  
UTECOCA  
UTECO

**V**  
VACUUMATIC PELCOMBE  
/VALCO CINCINNATI  
VALMET  
VAN SON/  
VARN  
VCP  
VEGA  
VEMAX  
VITS-MASCHINENBAU  
VMAX  
VOGSYS  
VORTEC

**W**  
WAVE CORP  
WEBB NEGÓCIOS ON LINE  
WEKO BIEL AG  
WELDOTRON  
WESTERN LITHOTEC  
WFB  
WIFAG  
WINDMÖELLER &  
HÖLSCHER  
WINDMOELLER  
WINGRAPH  
WIRE-TECK  
WITCEL  
WOHLENBERG  
WPM  
WR CHESNUT  
WUTZL

**X**  
X-RITE/GRAFITEC/  
X-RITE  
XEIKON  
XEROX  
XYRON

**Y**  
YEM CHIO CO

**Z**  
ZACARÉS  
ZECHINI

# MAPA DA FEIRA

**Bahia Sul**

**ripasa**

**MD**  
MD PAPÉIS

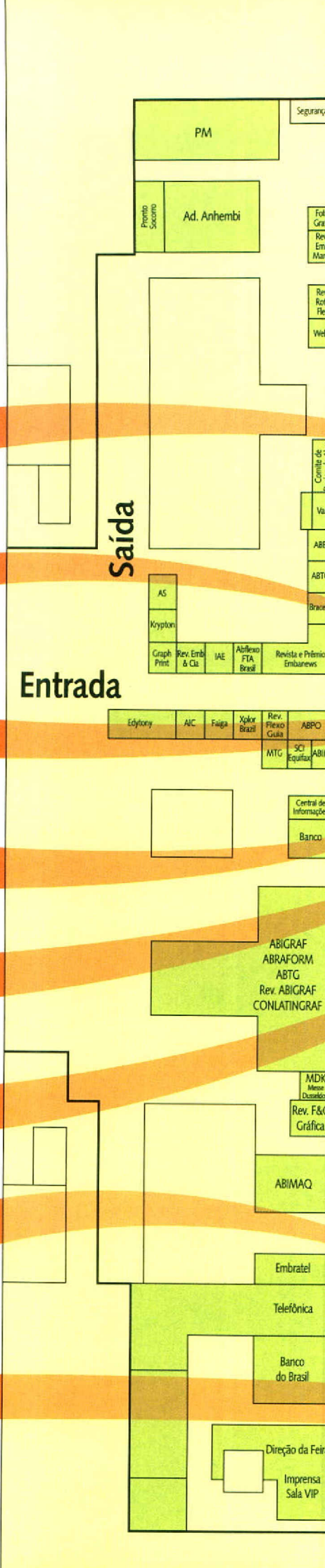
**Votorantim** | Celulose e Papel

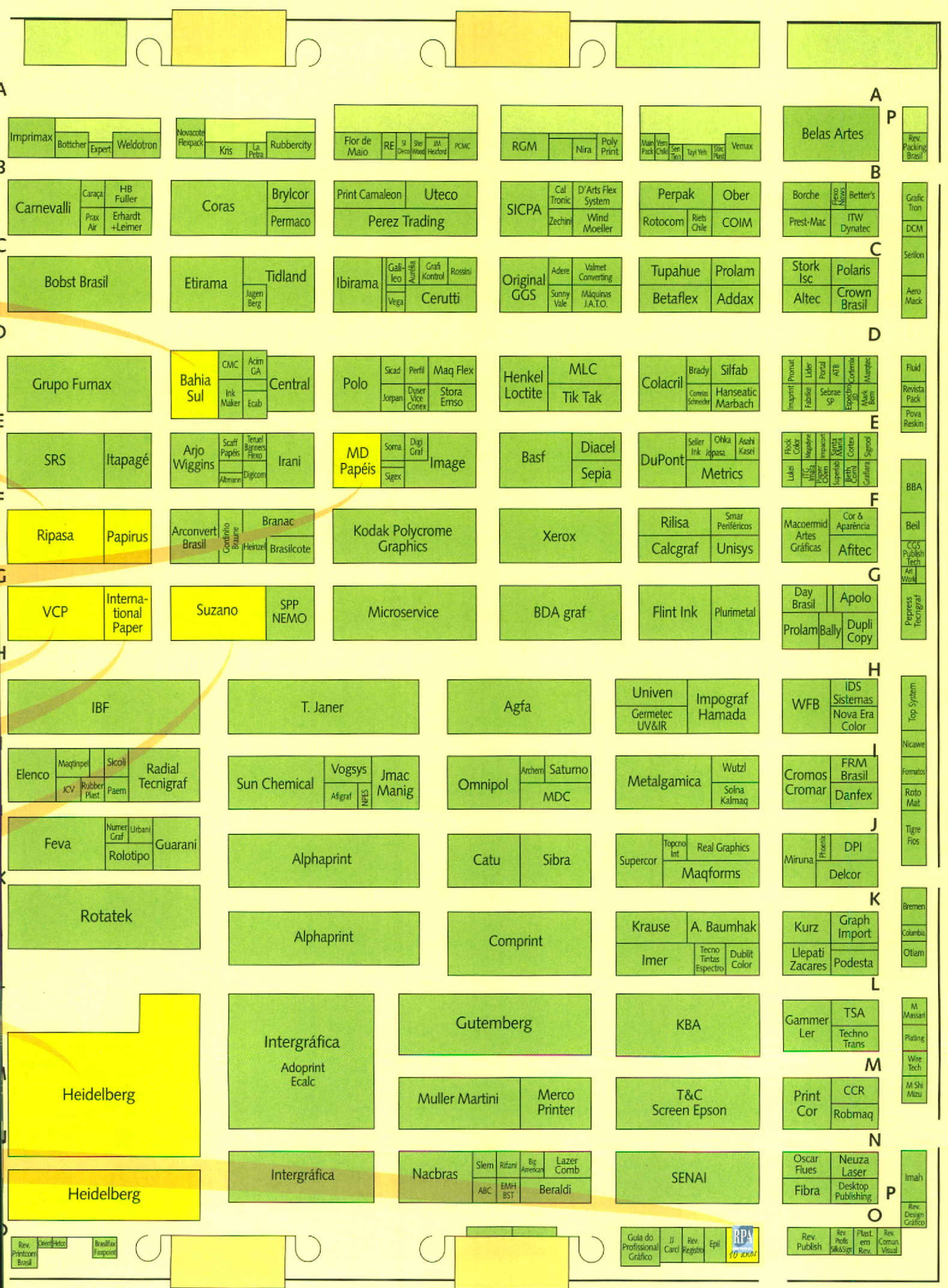
**INTERNATIONAL PAPER**

**SUZANO**  
PAPEL E CELULOSE

**HEIDELBERG**

**RPA**  
EDITORIAL  
10 anos





A  
B  
C  
D  
E  
F  
G  
H  
I  
J  
K  
L  
M  
N  
O

Rev. Packing Brasil  
Grafic Tron  
DCM  
Serlon  
Aero Mask  
Fluid  
Revista Pack  
Pova Reskin  
BBA  
Beil  
CGS Publish Tech  
Air Work  
Perpress Tecnigraf  
Top System  
Nicawe  
Formatos  
Roto Mat  
Tigre Fics  
Bremen  
Columbis  
Otiom  
M. Massari  
Plating  
Wire Tech  
M. Shi Mizu  
Imah  
Rev. Design Gráfico

Belas Artes  
Borche  
Prest-Mac  
Stork  
Altec  
Polaris  
Crown Brasil  
Dupli Copy  
WFB  
IDS  
FRM  
Danfex  
Cromos  
Wutzi  
Sohla  
Metalgamica  
Miruna  
DPI  
Delcor  
Kurz  
Graph Import  
Podesta  
Gammeler  
TSA  
Techno Trans  
Print Cor  
CCR  
Robmaq  
Oscar Flues  
Neuz Laser  
Fibra  
Desktop Publishing  
Rev. Publish  
Rev. Profs. S&ASign  
Plast. em Rev.  
Rev. Comm. Visual

Perpak  
Ober  
Rotocom  
Riets Chile  
COIM  
Tupahue  
Prolam  
Betaflex  
Addax  
Colacril  
Brady  
Silfab  
Comso Schneider  
Hanseatic  
Marbach  
DuPont  
Seller Ink  
OHka  
Asahi  
Kaseli  
Metrics  
Rilisa  
Smar  
Perifericos  
Unisys  
Flint Ink  
Plurimetal  
Impograf  
Hamada  
Wutzi  
Sohla  
Kalmaq  
Maqforms  
A. Baumhak  
Dublit  
Color  
KBA  
T&C  
Screen Epson  
SENAI

RGM  
Nira  
Poly Print  
Vemax  
SICPA  
Cal Tronic  
D'Arts Flex System  
Zechini  
Wind Moeller  
Original GGS  
Adere  
Sunny Vale  
Valmet  
Converting  
Maquinas J.A.T.O.  
Tik Tak  
MLC  
Henkel  
Loctite  
Basf  
Diacel  
Sepia  
Xerox  
BDA graf  
Microservice  
Agfa  
Omnipol  
Archem  
Saturno  
MDC  
Catu  
Sibra  
Comprint  
Krause  
Imer  
Tecn. Tintas Espectro  
Dublit  
Color  
Gutemberg  
Muller Martini  
Merco Printer  
Nacbras  
Slem  
Rifami  
Big American  
Lazer Comb  
ABC  
EMH  
BST  
Beraldi  
SENAI

Flor de Maio  
RE  
si  
Dico  
Wood  
JM  
Hezford  
PCMC  
Novacote  
Flexpack  
Kris  
La  
Pytra  
Rubbercity  
Caraca  
HB Fuller  
Prax Air  
Erhardt +Leimer  
Coras  
Brylcor  
Permaco  
Print Camaleon  
Uteco  
Perez Trading  
Gali-  
leo  
Auridin  
Grafi  
Konrol  
Rossini  
Vega  
Cerutti  
Adere  
Sunny Vale  
Valmet  
Converting  
Maquinas J.A.T.O.  
Tik Tak  
MLC  
Henkel  
Loctite  
Basf  
Diacel  
Sepia  
Xerox  
BDA graf  
Microservice  
Agfa  
Omnipol  
Archem  
Saturno  
MDC  
Catu  
Sibra  
Comprint  
Krause  
Imer  
Tecn. Tintas Espectro  
Dublit  
Color  
Gutemberg  
Muller Martini  
Merco Printer  
Nacbras  
Slem  
Rifami  
Big American  
Lazer Comb  
ABC  
EMH  
BST  
Beraldi  
SENAI

Imprimax  
Botlicher  
Expert  
Weldotron  
Novacote  
Flexpack  
Kris  
La  
Pytra  
Rubbercity  
Caraca  
HB Fuller  
Prax Air  
Erhardt +Leimer  
Coras  
Brylcor  
Permaco  
Print Camaleon  
Uteco  
Perez Trading  
Gali-  
leo  
Auridin  
Grafi  
Konrol  
Rossini  
Vega  
Cerutti  
Adere  
Sunny Vale  
Valmet  
Converting  
Maquinas J.A.T.O.  
Tik Tak  
MLC  
Henkel  
Loctite  
Basf  
Diacel  
Sepia  
Xerox  
BDA graf  
Microservice  
Agfa  
Omnipol  
Archem  
Saturno  
MDC  
Catu  
Sibra  
Comprint  
Krause  
Imer  
Tecn. Tintas Espectro  
Dublit  
Color  
Gutemberg  
Muller Martini  
Merco Printer  
Nacbras  
Slem  
Rifami  
Big American  
Lazer Comb  
ABC  
EMH  
BST  
Beraldi  
SENAI

Imprimax  
Botlicher  
Expert  
Weldotron  
Novacote  
Flexpack  
Kris  
La  
Pytra  
Rubbercity  
Caraca  
HB Fuller  
Prax Air  
Erhardt +Leimer  
Coras  
Brylcor  
Permaco  
Print Camaleon  
Uteco  
Perez Trading  
Gali-  
leo  
Auridin  
Grafi  
Konrol  
Rossini  
Vega  
Cerutti  
Adere  
Sunny Vale  
Valmet  
Converting  
Maquinas J.A.T.O.  
Tik Tak  
MLC  
Henkel  
Loctite  
Basf  
Diacel  
Sepia  
Xerox  
BDA graf  
Microservice  
Agfa  
Omnipol  
Archem  
Saturno  
MDC  
Catu  
Sibra  
Comprint  
Krause  
Imer  
Tecn. Tintas Espectro  
Dublit  
Color  
Gutemberg  
Muller Martini  
Merco Printer  
Nacbras  
Slem  
Rifami  
Big American  
Lazer Comb  
ABC  
EMH  
BST  
Beraldi  
SENAI

Imprimax  
Botlicher  
Expert  
Weldotron  
Novacote  
Flexpack  
Kris  
La  
Pytra  
Rubbercity  
Caraca  
HB Fuller  
Prax Air  
Erhardt +Leimer  
Coras  
Brylcor  
Permaco  
Print Camaleon  
Uteco  
Perez Trading  
Gali-  
leo  
Auridin  
Grafi  
Konrol  
Rossini  
Vega  
Cerutti  
Adere  
Sunny Vale  
Valmet  
Converting  
Maquinas J.A.T.O.  
Tik Tak  
MLC  
Henkel  
Loctite  
Basf  
Diacel  
Sepia  
Xerox  
BDA graf  
Microservice  
Agfa  
Omnipol  
Archem  
Saturno  
MDC  
Catu  
Sibra  
Comprint  
Krause  
Imer  
Tecn. Tintas Espectro  
Dublit  
Color  
Gutemberg  
Muller Martini  
Merco Printer  
Nacbras  
Slem  
Rifami  
Big American  
Lazer Comb  
ABC  
EMH  
BST  
Beraldi  
SENAI

Imprimax  
Botlicher  
Expert  
Weldotron  
Novacote  
Flexpack  
Kris  
La  
Pytra  
Rubbercity  
Caraca  
HB Fuller  
Prax Air  
Erhardt +Leimer  
Coras  
Brylcor  
Permaco  
Print Camaleon  
Uteco  
Perez Trading  
Gali-  
leo  
Auridin  
Grafi  
Konrol  
Rossini  
Vega  
Cerutti  
Adere  
Sunny Vale  
Valmet  
Converting  
Maquinas J.A.T.O.  
Tik Tak  
MLC  
Henkel  
Loctite  
Basf  
Diacel  
Sepia  
Xerox  
BDA graf  
Microservice  
Agfa  
Omnipol  
Archem  
Saturno  
MDC  
Catu  
Sibra  
Comprint  
Krause  
Imer  
Tecn. Tintas Espectro  
Dublit  
Color  
Gutemberg  
Muller Martini  
Merco Printer  
Nacbras  
Slem  
Rifami  
Big American  
Lazer Comb  
ABC  
EMH  
BST  
Beraldi  
SENAI

Imprimax  
Botlicher  
Expert  
Weldotron  
Novacote  
Flexpack  
Kris  
La  
Pytra  
Rubbercity  
Caraca  
HB Fuller  
Prax Air  
Erhardt +Leimer  
Coras  
Brylcor  
Permaco  
Print Camaleon  
Uteco  
Perez Trading  
Gali-  
leo  
Auridin  
Grafi  
Konrol  
Rossini  
Vega  
Cerutti  
Adere  
Sunny Vale  
Valmet  
Converting  
Maquinas J.A.T.O.  
Tik Tak  
MLC  
Henkel  
Loctite  
Basf  
Diacel  
Sepia  
Xerox  
BDA graf  
Microservice  
Agfa  
Omnipol  
Archem  
Saturno  
MDC  
Catu  
Sibra  
Comprint  
Krause  
Imer  
Tecn. Tintas Espectro  
Dublit  
Color  
Gutemberg  
Muller Martini  
Merco Printer  
Nacbras  
Slem  
Rifami  
Big American  
Lazer Comb  
ABC  
EMH  
BST  
Beraldi  
SENAI



# GRÁFICA É GRÁFICA.

## BUREAU É BUREAU. CERTO?

# ERRADO!

A diferença está no atendimento, na experiência dos profissionais, na atenção dada ao seu trabalho, nos equipamentos de ponta de linha, na dedicação em imprimir, fotolitar, diagramar, editar, tratar uma imagem, escanear um cromo.

A GraphBox-Caran Fotolito e Gráfica oferece a conveniência de realizar todos os processos de pré-impressão e ter uma gráfica esperando para rodar seu trabalho.

Utilizando excelente maquinário - Agfa, Heidelberg, Roland, Du Pont, Linotype, Stahl, entre outros, a GraphBox-Caran se orgulha mesmo é dos profissionais que operam esses equipamentos. Revistas, house organs, jornais, livros, malas-diretas, folhetos, calendários, agendas, papelaria, catálogos: não importa qual seja o trabalho ou a tiragem, nossa qualidade e dedicação serão as mesmas.

- Scans até 8.000 dpi
- Tratamento de imagens
- Editoração
- Diagramação
- Fotocópias coloridas
- Fotolitos com imposição (até 75 cm de largura)
- Cromalin e press-match (até formato A-2)
- Impressão

**GRAPHBOX-CARAN**  
FOTOLITO & GRÁFICA

Rua Cipriano Barata, 1645 - Ipiranga - 04205-001 - São Paulo - SP  
Pabx/Fax: (11) 272.5355 - e-mail: graphbox@uol.com.br

# Como lidar com contaminação de aparas

Laura Sanchez Sanchez

Hoje, sem que as pessoas percebam, as embalagens estão cada vez mais presentes no cotidiano de todos, quer seja para proteger, transportar ou não permitir violação nos pontos de venda. Sem elas os produtos industrializados perderiam muito de suas vantagens. E, no processo de desenvolvimento de novas opções para que sejam atendidas as diversas necessidades, cresce também a utilização de adesivos sintéticos e de alta performance que garantam a eficácia e qualidade das embalagens.

No entanto, cresce a consciência preservacionista e aumenta a preocupação entre os fabricantes de embalagens com o destino dado às mesmas pelos consumidores de produtos alimentícios, farmacêuticos, eletroeletrônicos etc. Hoje o mercado já conta com grandes aliados que são os fabricantes dos mais diversos tipos de papel, papelão e papelcartão que utilizam as embalagens descartadas – aparas – na fabricação de novas embalagens.

Entretanto, os adesivos que se encontram nas aparas que vão para reciclagem, devido a sua tecnologia de fabricação, possuem uma alta consistência contra a umidade e mecanicamente são cada vez mais estáveis. As embalagens no geral se encontram contaminadas pelos mais diversos tipos de colas (hot melt, PVAc, acrílicas, vinil-acrílicas, EVA etc.). Tintas, vernizes e outras substâncias, tais como: RU ( produtos para resistência a umidade ), piche, alcatrão, parafinas, emulsões entre outras.

Estes contaminantes, participando do processo de fabricação do papel, são novamente ativados, carbonizados e polimerizados, promovendo o aparecimento de pontos pretos, que interferem na fabricação do tipo de papel a ser confeccionado, e no processo de fabricação (contaminação das telas e feltros), comprometendo a qualidade do papel.

Existem produtos no mercado que tentam dissolver ou dispersar estes contaminantes sem sucesso, pois os mesmos já se encontram polimerizados e envelhecidos com a ajuda da interferência dos agentes agressivos provenientes do meio ambiente, dificultando assim o processo de desagregação dos mesmos.

Uma nova tecnologia de processo se apresenta ao mercado que tem, como objetivo, adicionar no hidra pulper solventes não combustíveis, portanto menos perigosos, emulsionáveis em água, que com ajuda do atrito e a movimentação da massa, desagregam os contaminantes.

A utilização destes produtos possibilita a reciclagem de uma gama maior dos tipos de aparas, tornando mais fácil sua escolha e, conseqüentemente, reduzindo-se o custo. O resultado é um papel com maior resistência mecânica. Outra vantagem é a facilitação do controle de qualidade do material no final da linha. ■

Laura Sanchez Sanchez  
gerente comercial da Divol Química Industrial  
<divol@uol.com.br>



Santa Clara  
INDÚSTRIA DE PAPEIS

Santa Clara Ind. Pasta e Papel Ltda. – Fábrica Candó/PR  
Santa Clara Ind. de Cartões Ltda. – Fábrica Ivaí/PR

- Cartolina duplex branca, cinza e marron, cartão kraft, semi kraft
- Gramagens de 130 à 500 g/m<sup>2</sup> em bobinas e folhas
- Qualidade ideal para produção de: caixas, cartucho, micro ondulado, pastas, sacolas, barricas, tubos, tubetes, conicais, etc.

*Fabricações especiais sob consulta*

Adm./Comercial: Rua 7 de Abril, 693 - Alto da XV - CEP: 80040-120 - Curitiba - PR  
Fone/fax: +55 41 362-0196 - E-mail: curitiba.comercial@santaclarapapeis.com.br

Vendas-SP: Rua Manoel Jacinto, 1303 - Morumbi - CEP: 05624-001 - São Paulo - SP  
Fone/fax: +55 11 3743-3807 - E-mail: saopaulo.comercial@santaclarapapeis.com.br

## LÁGRIMAS

COMÉRCIO DE APARAS DE PAPEL



Coleta de lixo

Compra e venda de aparas e afins

Destruição de documentos

Mão de obra especializada

Transporte

Estrada das Lágrimas, 1950 - São João Clímaco  
CEP: 04232-000 - São Paulo - SP - Tel./Fax: (11) 272-8233  
[www.lagrimas.com.br](http://www.lagrimas.com.br) - [comercial@lagrimas.com.br](mailto:comercial@lagrimas.com.br)

**ABRIL****Globalpress – Feira Brasil de Serviços Gráficos**

De 17 a 19 de abril, no ITM, Centro Têxtil, em São Paulo. Anatec, Abracef, Abrelivros, Ami, Sinapel, ABTCP, Aner, Alap patrocinam o evento que tem organização da Cipa. Mais informações pelo telefone (+5511) 5774355, fax (+5511) 5774239, e-mail [cipa@cipanet.com.br](mailto:cipa@cipanet.com.br) ou pelo site [www.cipanet.com.br](http://www.cipanet.com.br).

**CMM International Conferência e exposição de Máquinas e Materiais para Conversão**

De 23 a 26 de abril, no Mc Cormick Place em Chicago, EUA. Apoio e organização de Miller Freeman. Informações mais detalhadas podem ser obtidas pelo tel.: (+212) 741-5700, fax: (+212) 741-5701, e-mail [ehickey@mfi.com](mailto:ehickey@mfi.com), ou pelo site [www.cmmshow.com](http://www.cmmshow.com).

**MAIO****Gráfica 2001- 3º Salão de Equipamentos e Artigos para Indústria Gráfica**

De 12 a 20 de maio, no Parque de Exposições Exponor, em Porto, Portugal. Organização de Exponor – Feira Internacional do Porto. Detalhes através do tel.: (+351) 229-957499, e-mail: [info@exponor.pt](mailto:info@exponor.pt), ou através do site [www.exponor.pt](http://www.exponor.pt)

**TPG 2001 Exposição Internacional de Tecnologia Gráfica**

De 14 a 19 de maio, no Paris Nord Villepointe, Paris, França. Organizada pela Expositum S.A. Mais detalhes podem ser obtidos pelo tel. (+3301) 49685433, fax

(+3301) 49685231, ou pelo site [www.tpg2001.com](http://www.tpg2001.com)

**X Bienal do Livro do Rio de Janeiro**

De 17 a 27 de maio, no Riocentro, Rio de Janeiro, Brasil. Com o apoio do SNEL, Sindicato Nacional dos editores de livros e organização da Fagga Eventos. Informações mais detalhadas através do tel.: (+5521) 537-43338, fax (+5521) 537-4338, e-mail: [faggasp@fagga.com.br](mailto:faggasp@fagga.com.br) e pelo site [www.fagga.com.br](http://www.fagga.com.br)

**China Print/Converflex China 2001 Exposição de Máquinas e Materiais para Indústria Gráfica Edição Eletrônica e Acabamento**

De 23 a 28 de maio, no Beijing International Convention Centre, Beijing China. Com patrocínio de PEIAC – The Printing and Printing Equipment Industriés Asso. Of China e organização de CIEC Exhibition Company (H.K.) Ltd.. Mais informações pelo tel.: (+852) 28275078, fax (+852) 28275535, e-mail [ciechK@hk.china.com](mailto:ciechK@hk.china.com) ou no site [www.china.com/ciec.html](http://www.china.com/ciec.html)

**Gutenberg Festival**

De 24 a 26 de maio, no Long Beach Convention Center, Long Beach, EUA. Apoio e organização são de GASC – Graphic Arts Show Company Inc. Detalhes podem ser obtidos através do tel.: (+703) 264-7200, fax (+703) 620-9187, e-mail [sales@gasc.org](mailto:sales@gasc.org) ou pelo visitando o site [www.gasc.org](http://www.gasc.org).

**JUNHO****Grafitalia 9º Exposição de Gráficas e materiais para Indústria Gráfica Editorial e Comunicação**

De 12 a 17 de junho, no Fiera Milano, em Milão, Itália. O pa-

trocínio é de Acimga – Association of Italian Manufacturers of Machinery for the Graphic Converting. A organização é de Centrexpo SPA. Mais informações: (+3902) 319 1091, fax: (+3902) 345 0647, e-mail [acimga@acimga.it](mailto:acimga@acimga.it) ou no site [www.acimga.it](http://www.acimga.it)

**FISPAL 2001 17ª Feira de Tecnologia e Embalagem para Indústria Alimentícia**

De 19 a 22 de junho no Pavilhão do Parque Anhembi. A organização é do Grupo Brasil Rio. Outras informações podem ser encontradas através do tel. (+5521) 4935856, fax (+5521) 493 4215, e mail [fispal@grupobrasilrio.com](mailto:fispal@grupobrasilrio.com) ou no site [www.fispal.com.br](http://www.fispal.com.br)

**Serigráfica**

De 21 a 23 de junho, no Cintermex em Monterrey, México. O apoio é de Canagraf – Câmara Nacional de las Artes Gráficas. A organização de APEX – Asociacion Promotora de Exposiciones. Mais informações pelo tel.: (+528) 3696600, fax (+528) 369 6732, e-mail [jjarizm@cintermex.com.mx](mailto:jjarizm@cintermex.com.mx)

**AGOSTO****EXPOLIVRO – III Feira Sul-Brasileira do Livro**

De 24 de agosto a 02 de setembro, no Centro de Exposições de Curitiba/Parque Barigüi. O Patrocínio é da Câmara Brasileira do Livro e a organização de Diretriz Feiras e Eventos. Mais detalhes pelo tel (+5541) 335.3377, fax (+5541) 3353377, e-mail [diretriz@diretriz.com.br](mailto:diretriz@diretriz.com.br), ou visitando o site [diretriz@diretriz.com.br](http://diretriz@diretriz.com.br)

## Almoço Conferência



Sérgio Kilpp foi o primeiro executivo convidado pela Anave para palestrar no Almoço Conferência.



Fernando Franzoni, presidente da diretoria, agradece a participação de Sérgio Kilpp



Jahir de Castro entrega ao palestrante uma placa em agradecimento pela participação

Dia 22 de março aconteceu o 1º Almoço Conferência implantado pela Diretoria Executiva da Anave. A palestra de estréia foi ministrada por Sérgio Kilpp, diretor de Negócios da Internet Forestry Business-Interforb. O tópico abordado por ele foi e-commerce. Durante a palestra, Kilpp descreveu a experiência da Interforb com o comércio eletrônico e o que a empresa aprendeu e vem aprendendo com o tema. Segundo ele, o comércio eletrônico é uma realidade que veio para ficar e vai modificar sobremaneira a área de vendas. " Não enxergue o comércio eletrônico como uma ameaça, ele não vai desaparecer, nem mesmo se você fugir. O importante é aprender com ele", é o recado que deixou aos 75 participantes do evento.

Kilpp avaliou como positiva a iniciativa da Associação em convidar executivos para palestrar sobre assuntos que digam respeito ao dia-a-dia dos profissionais de venda de papel e celulose.



Palestra e almoço desenvolveram-se num clima descontraído

**O almoço foi realizado no restaurante Dinho's Place (SP) e deve ocorrer mensalmente. Para obter mais informações, contate a Associação.**

## Prêmio Homenagem do Ano 2001

Dia 10 de maio a Anave realiza o jantar solene de entrega do Prêmio Homenagem do Ano – 2001. O evento acontece às 19:30 horas no Salão Promocional da FIESP. Durante o jantar receberão o prêmio: Carlos Pontinha Pereira – Personalidade do Ano Klabin S.A. – Empresa do Ano Ripasa S.A. Celulose e Papel – Anunciante do Ano. A confirmação de presença

deve ser feita até dia 16/04/01 através de depósito bancário Banco Itaú – Agência 0775 – Aclimação – Conta: 00426-0 Nominal: ANAVE O comprovante de pagamento deve ser enviado via fax (3399-2476) aos cuidados de Sílvia ou Luciana, com identificação da empresa e nome do participante. **Adesão: Sócios: R\$ 60,00 Não Sócios: R\$ 80,00**

## Novos associados

### Categoria Ativos

- Aparecido Salomé Vianna Resmapel Conversão e Com. de Papel Ltda.
- Luiz Maria Martins Resmapel Conversão e Com. de Papel Ltda.
- Ricardo Arcay Mendonza Resmapel Conversão e Com. de Papel Ltda.

### Categoria Incentivador

- Arjo Wiggins Ltda.
- Universo do Papel Comercial Ltda.

### Categoria Colaborador

- Resmapel Conversão e Com. de Papel Ltda.

## DIRETORIA

### PRESIDENTE

**Fernando Franzoni**  
*Resmapel Conv. e Com. de Papel Ltda.*

### VICE-PRESIDENTE

**Theodolindo de Oliveira Borges**  
*Indústrias Klabin S.A.*

### DIRETOR CULTURAL

**Clayrton Sanchez**  
*Clasan Papéis Ltda.*

### DIRETOR DIVULGAÇÃO / EVENTOS

**Marco A. Luiz Miranda Bodini**  
*Trianon Publicidade Ltda.*

### DIRETOR RELAÇÕES SOCIAIS

**Jahir de Castro**  
*Jahir de Castro Papéis Ltda.*

## SÓCIOS BENEMÉRITOS

**Alberto Fabiano Pires**  
**Jahir de Castro**  
**José Tayar**  
**Silvio Gonçalves**

## SÓCIOS EMÉRITOS

**Abrahão Zarzur**  
**Aldo Sani**  
**Alfredo Claudio Lobl**  
**Angela Regina Pires Macedo**  
**Anis Alberto Aidar**  
**Archivaldo Reche**  
**Celso Edmundo Bochetti Foelkel**  
**Dante Emílio Ramenzoni**  
**Gastão Estevão Campanaro**  
**Hamilton Terni Costa**  
**Jamil Nicolau Aun †**  
**José Carlos Bim Rossi**  
**José Gonçalves**  
**Josmar Verillo**  
**Leon Feffer †**  
**Luiz Chaloub**  
**Martti Kristian Soisalo**  
**Max Feffer**  
**Milton Pilão**  
**Osmar Elias Zogbi**  
**Raul Calfat**  
**Roberto Barreto Leonardos**  
**Ruy Haidar**  
**Sergio Antonio Garcia Amoroso**

## CONSELHO VITALÍCIO

**Adhemur Pilar Filho**  
*Apiflex Embalagens Ltda.*  
**Alberto Fabiano Pires**  
*APR - Assessoria Plan. e Com. Ltda.*

### Antonio Pulchinelli

*Nobrecel S.A. Celulose e Papel*  
**Antonio Roberto Lemos de Almeida**  
*Indústria de Papel Goiás Ltda.*

**Armando Mellagi**  
*Representações Mellagi Ltda.*

### Caetano Labbate

**Ciro Torcinelli Toledo †**  
**Claúdio Henrique Pires**  
*Atual Formulários e Impressos Ltda.*

### Clayrton Sanchez

*Clasan Papéis Ltda.*

### Fernando Manrique Garcia

*Bahia Sul Celulose S.A.*

### Francisco Silveira Prado

**Loé Cabral Velho Feijó**  
**Marco Antonio P. R. Novaes**  
*Agassete Com. Ind. Ltda.*

### Neuvir Colombo Martini

**Orestes Oswaldo Bonfante †**

**Ovídio Pimentel de Lima †**

**Paulo Vieira de Sousa**  
*PV Representações S/C. Ltda.*

**Roberto Barreto Leonardos**  
*RBL - Engenharia e Comércio Ltda.*

### Sergio Paschoal Aun †

**Silvio Gonçalves**

*Envelobrás Envelopes Ltda*

**Vicente Amato Sobrinho**

## CONSELHO DELIBERATIVO

### PRESIDENTE

**Miguel Cozzubo Neto**  
*Cozzubo Com. e Repres. Ltda.*

### VICE-PRESIDENTE

**Cesar Magno P. Ribeiro**  
*Papel Ecológico Com. Ltda.*

### SECRETÁRIO

**Mario Ap. Spera**  
*Representações Spera S/C. Ltda.*

## CONSELHEIROS

**Agenor Gonzaga Cesar**  
*AGC Comercial e Representações Ltda.*

**Antonio Fernando G. Rodrigues**  
*Vitália Comércio de Papéis Ltda.*

**Arthur Gonoretzky**  
*Branac Papel e Celulose S.A.*

**Ivo Luiz Pasinato**  
*Indústrias Klabin S.A.*

**Joaquim Gimenes**  
*Labate Papéis Máquinas e Suprimentos Ltda.*

**José G. Soares**  
*Ripasa S.A. Celulose e Papel*

**José Roberto Fazzolari**  
*Artevinco Ind. e Com. de Papéis e Embalagens Ltda.*

### José Tayar

*Celulose Irani S/A.*  
**Maurício Carlos Alarcão**  
*Cia. Suzano de Papel e Celulose*

**Oswaldo Ferrari**  
*Papéis e Papelaria*  
*"O Grande de São Paulo"*

**Pascoal Spera**  
*Representações Spera S/C. Ltda.*

### Rogério Tadeu

**Sampaio Pinheiro**  
*Pinhopel Com. e*  
*Distribuidora de Papéis Ltda.*

**Sérgio Lima Pivello**  
*Brasilcote Ind. de Papéis Ltda.*

**Sidney Morais**  
*Arapoti Representações S/C. Ltda.*

**Werner Klaus Bross**  
*Bahia Sul Celulose S.A.*

## SÓCIOS PATROCINADORES

- Bahia Sul Celulose S/A.
- Celulose Irani S/A.
- Cia. Suzano de Papel e Celulose
- International Paper do Brasil Ltda.
- Indústrias Klabin S.A.
- Nobrecel S.A. Celulose e Papel
- Papyrus Indústria de Papel S/A.
- Pisa Papel de Imprensa S/A.
- Ripasa S/A. Celulose e Papel
- Votorantim Celulose e Papel - VCP

## SÓCIOS COLABORADORES

- Indústria de Papel Gordinho Braune Ltda.
- Resmapel Conversão e Com. de Papel Ltda.
- Schweitzer Mauduit do Brasil - Papéis Pirahy
- SPP Agaprint Indl. Coml. Ltda.

## SÓCIOS INCENTIVADORES

- Agassete Com. e Ind. Ltda.
- Arjo Wiggins Ltda.
- Avery Dennison do Brasil Ltda.
- INPACEL - Ind. de Papel Arapoti S.A.
- Labate Comércio de Papéis Ltda.
- MD Papéis Ltda.
- Pilão S.A. Máquinas e Equipamentos
- Planalto Indústria de Artefatos de Papel
- SAMAB - Cia. Ind. e Com. de Papel
- S.Magalhães S.A. Desp. Serv. Mar. Arm. Gerais
- Universo do Papel Comercial Ltda.